

Cooperación técnica en desastres CEPAL-Honduras: Una historia de 50 años

Omar D. Bello
OSC
CEPAL

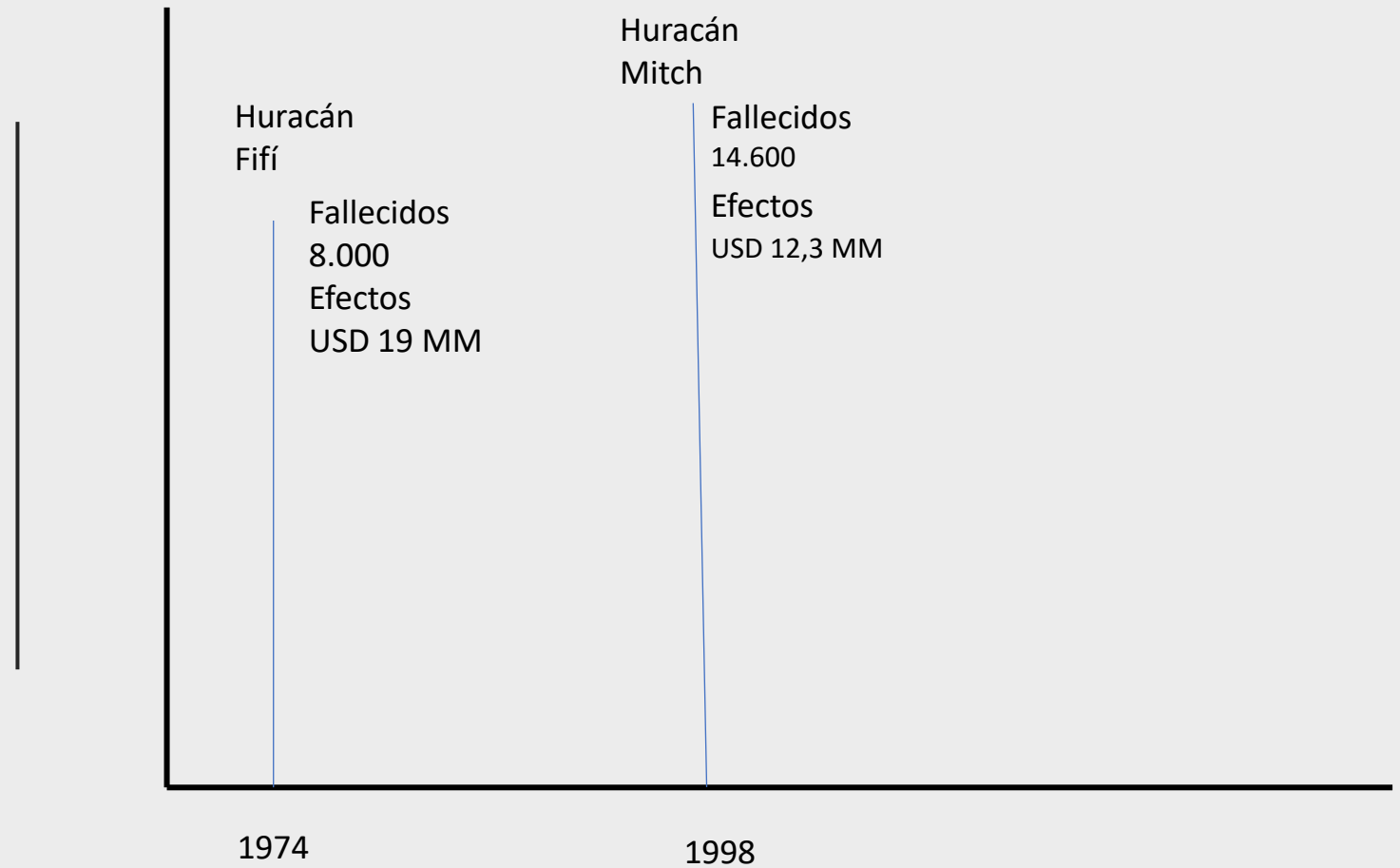
Evaluaciones de desastres: Historia

La CEPAL es la institución pionera tanto en la evaluación de desastres como en la compilación de la metodología para hacerlo.

La primera evaluación que CEPAL hizo de un desastre causado por un *huracán* fue la de *Fifí* en Honduras.

Adicionalmente, la CEPAL también dirigió las evaluaciones del huracán Mitch, huracanes Eta y Iota (con el BID y la OCR de Honduras), y tormenta tropical Julia (con el BID y la OCR de Honduras)

Honduras (1974-2022)



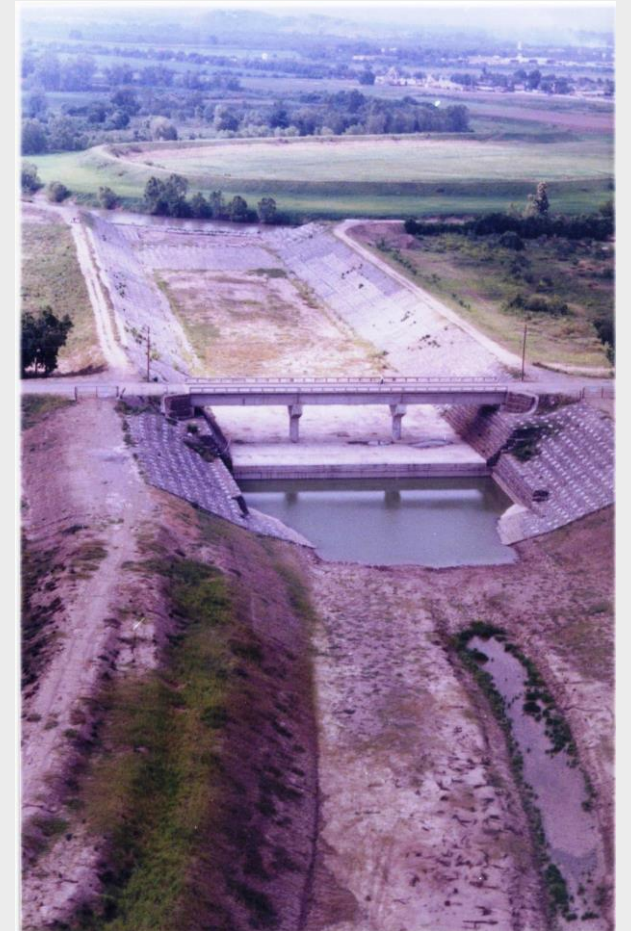


Huracán Mitch 1998 - Valle de Sula

Fuente: Centro de Estudios y Desarrollo del Valle de Sula (CEDVS) / SIT

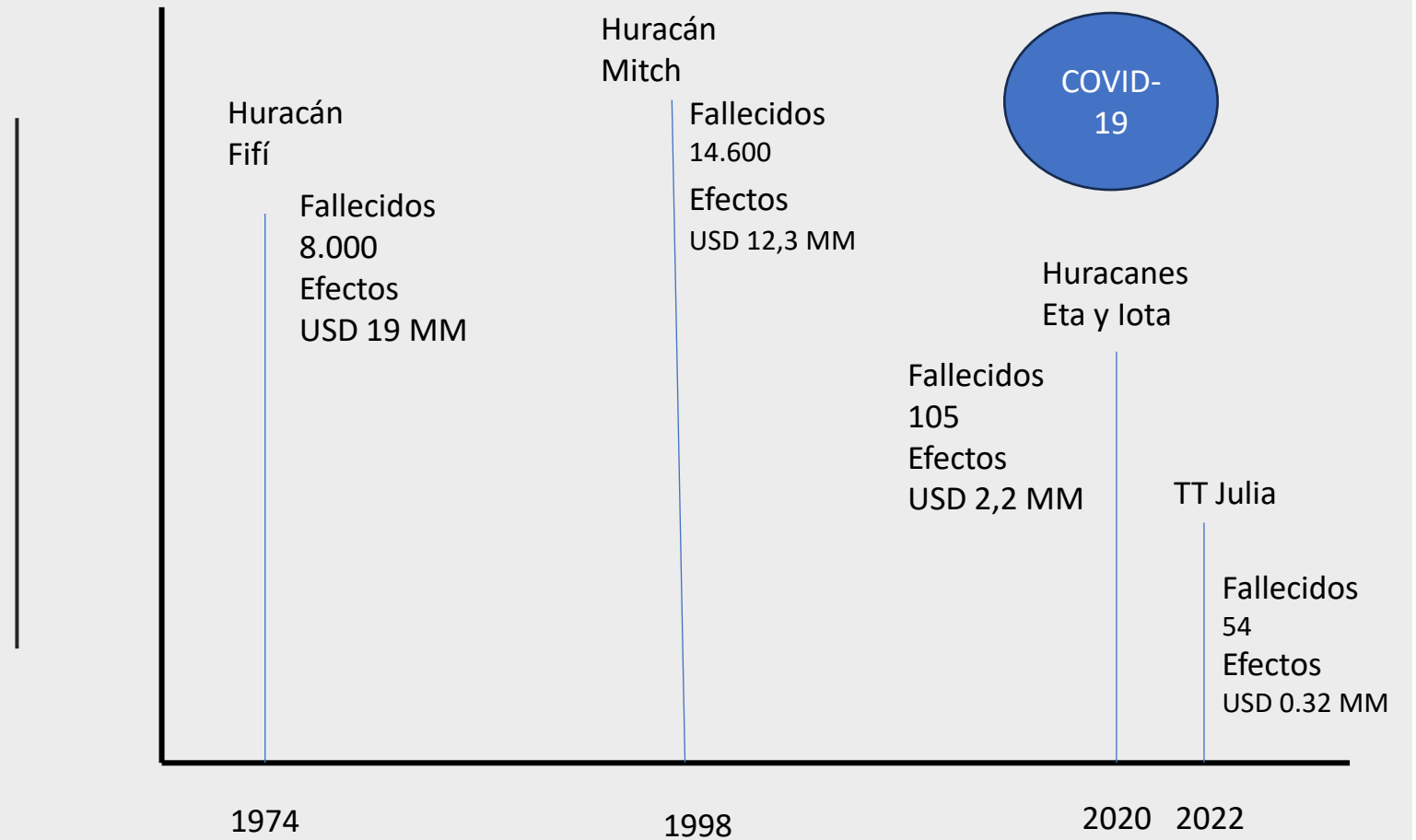
Obras post Mitch (río Chamalecón)

1. Canal Chopeto/ boquerón Filopo
2. Canal Maya/boquerón Graruma
3. Dragado y ampliación del canal Chambers



Fuente: Centro de Estudios y Desarrollo del Valle de Sula (CEDVS) / SIT

Honduras (1974-2022)



Torm. tropical ETA y huracán IOTA



Fuente: Centro de Estudios y Desarrollo del Valle de Sula (CEDVS) / SIT

Secuencia post desastre

Las evaluaciones de 1998 y de 2020, fueron un insumo a los planes de reconstrucción post desastre. Son ejemplos que usamos en nuestras capacitaciones de la comprensión de las instituciones públicas de lo que es la línea de tiempo después de un desastre.

Emergencia

Atención de la población afectada
Limpieza de caminos
Evaluación de necesidades
Flash appeal
Solicitud de un DALA

Recuperación

Comienzo de la recuperación de algunos servicios

DALA

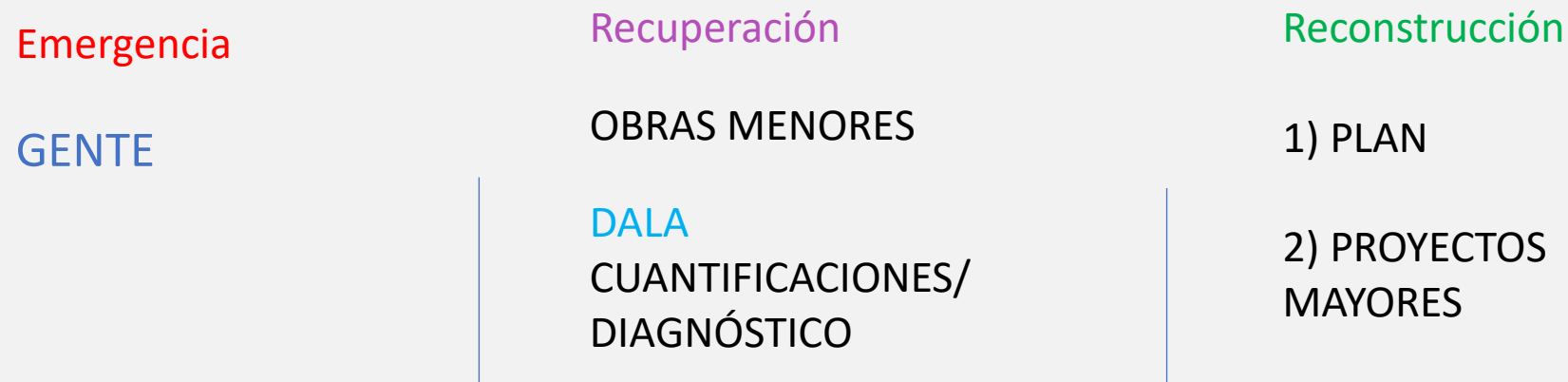
Ejecución del DALA

Reconstrucción

El reporte DALA es usado como insumo para el plan de reconstrucción

Secuencia post desastre

Las evaluaciones de 1998 y de 2020, fueron un insumo a los planes de reconstrucción post desastre. Son ejemplos que usamos en nuestras capacitaciones de la comprensión de las instituciones públicas de lo que es la línea de tiempo después de un desastre.



Efectos Eta y Iota (millones de lempiras de 2022)

	Público	Privado	Total
Daños	290	651	941
Pérdidas	33	1091	1124
Costos Adicionales	53	45	98
Total	376	1787	2163

Fuente: CEPAL/ BID/ OCR ONU

Efectos Tormenta tropical Julia (millones de lempiras de 2022)

	Público	Privado	Total
Daños	54	83	137
Pérdidas	3	144	147
Costos Adicionales	31	13	44
Total	88	241	329

Fuente: CEPAL/ BID/ OCR ONU

Algunas lecciones aprendidas

1. Reto: Información de base es local y no estaba consolidada
2. Información del sector medio ambiente
3. Vulnerabilidad territorial específica

Un total de 95 personas perdieron la vida, 32 en el departamento Cortés. Población afectada primaria fue de un total de 437,212 personas, 55% de ellos en el departamento de Cortés;

En el departamento Cortés, evacuó aproximadamente el equivalente a 51% de su población y concentró 54% de las personas albergadas del país.

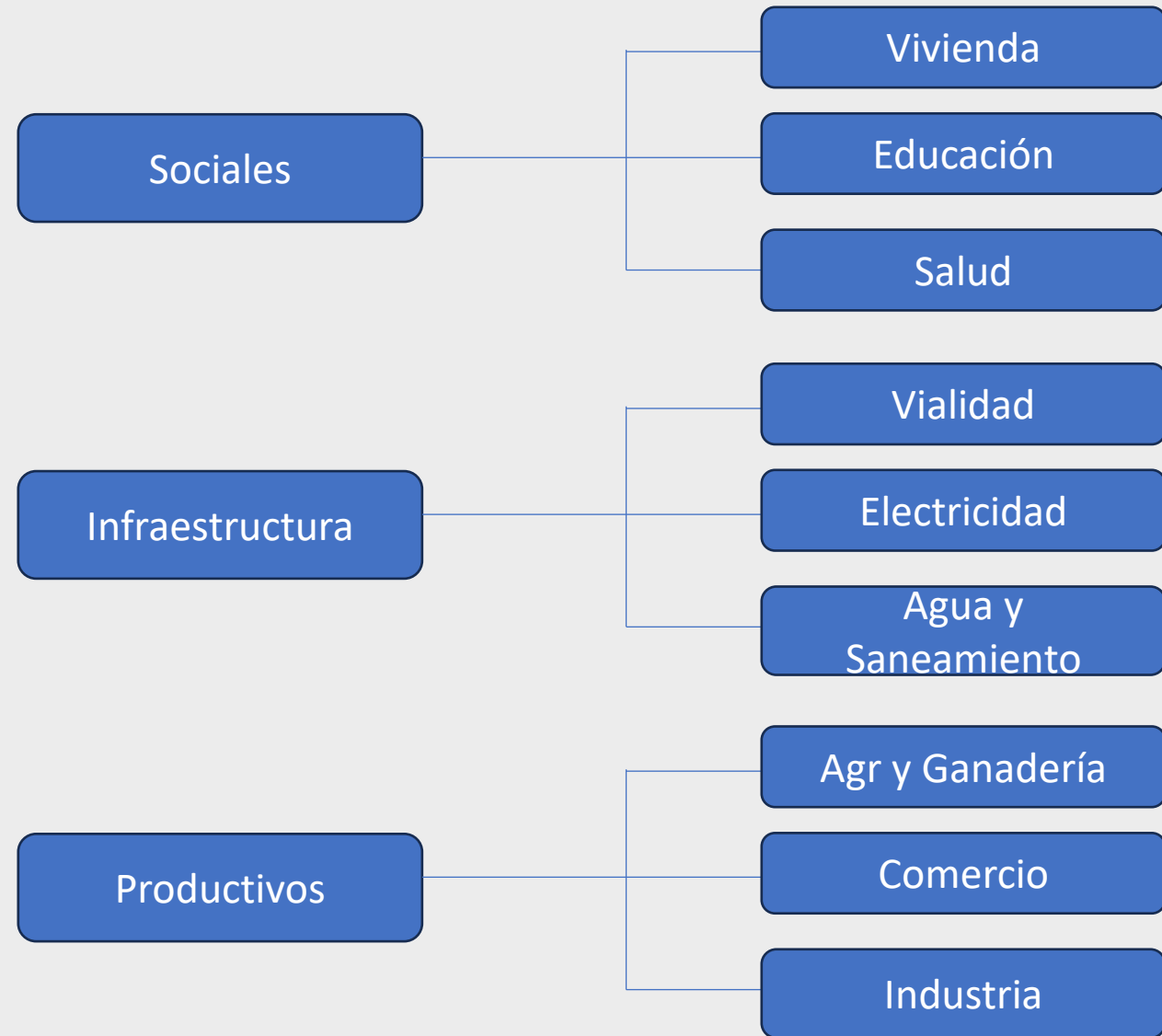
Reto de las evaluaciones

Luego de la Tormenta tropical Julia, la Secretaria de Relaciones Exteriores de México puso a disposición de Honduras recursos financieros para la realización de estudios que ayudaran a mejorar la preparación ante desastres (versión 0 del FACRID).

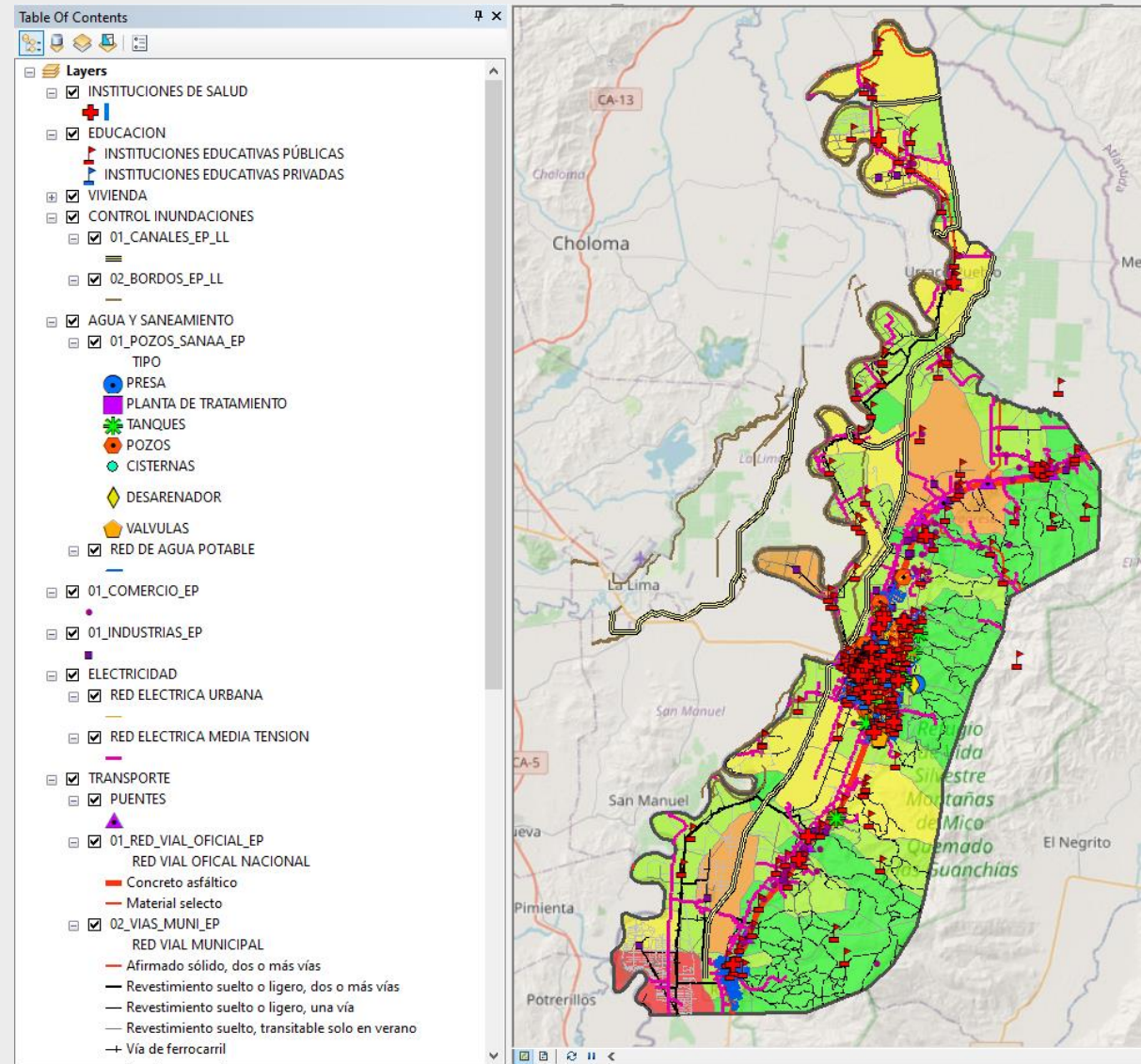
La Secretaria de Recursos Naturales y Ambiente (SERNA) de Honduras contactó a la CEPAL y solicitó dos estudios:

1. Línea de base multisectorial de los municipios La Lima y El Progreso.
2. Protocolo para la estimación de daños y pérdidas en el sector medio ambiente.

Línea de base multisectorial municipios La Lima y El Progreso

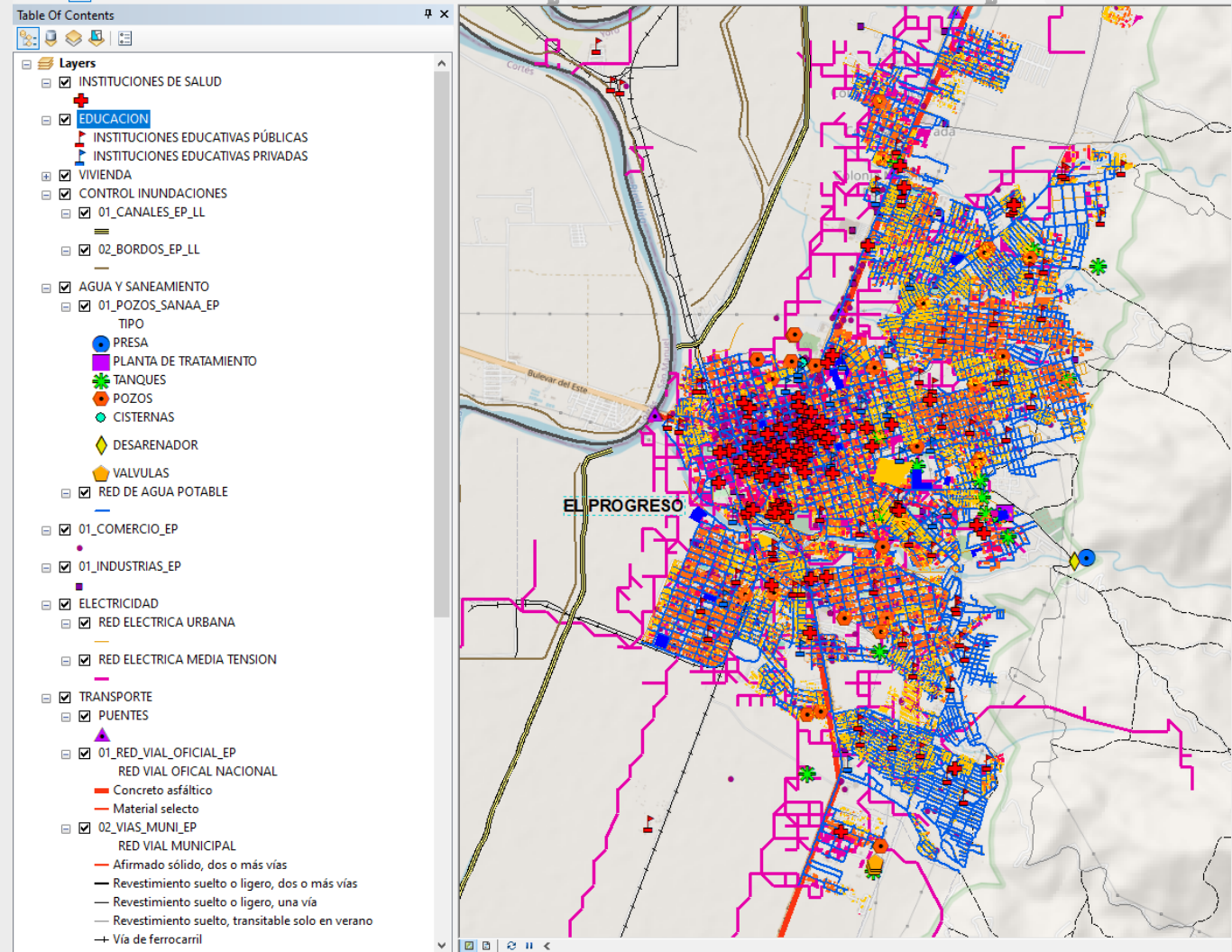


Consolidación de resultados: Ejemplo municipio El Progreso



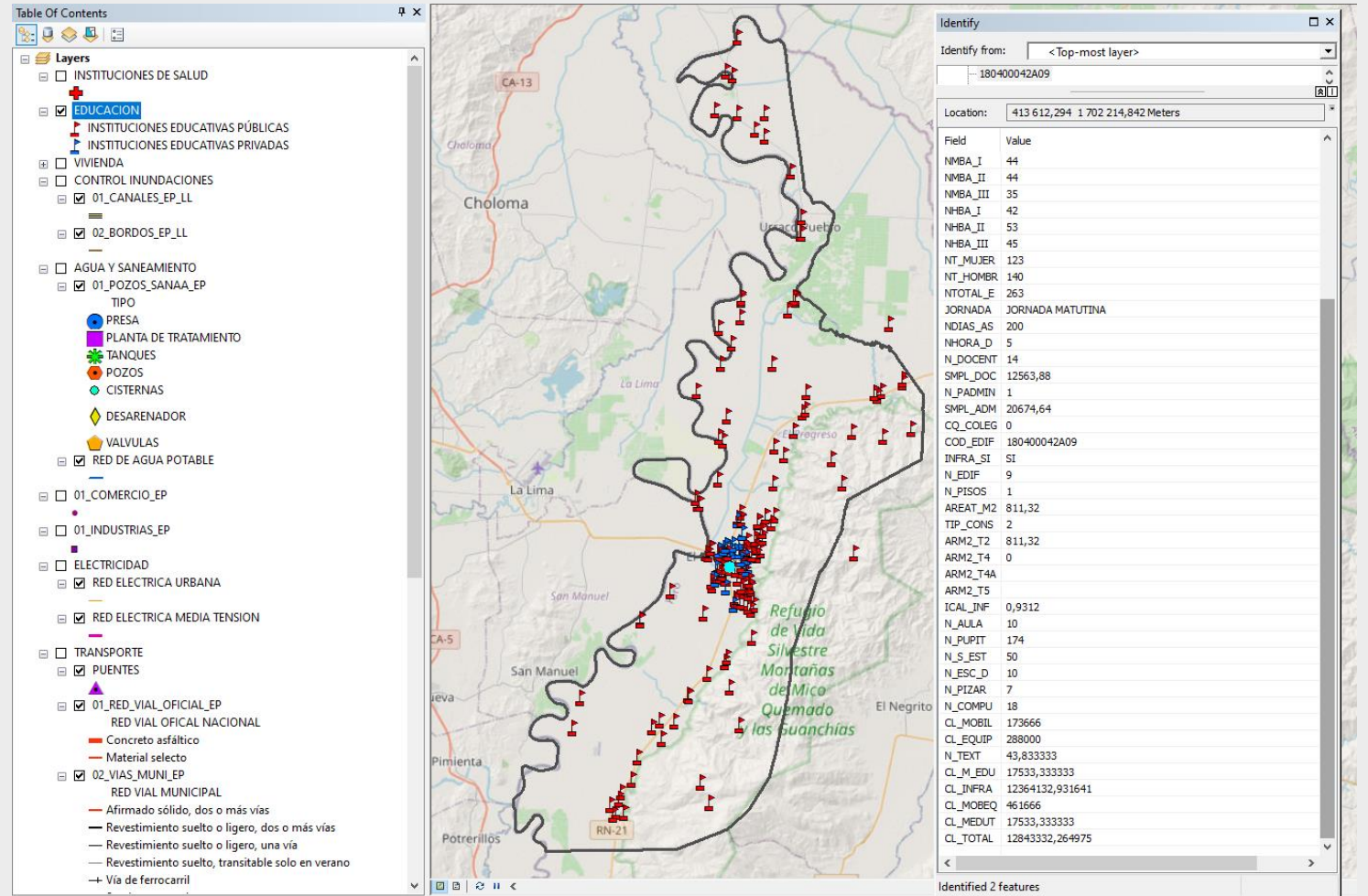
Consolidación de resultados

Ejemplo municipio El Progreso



Consolidación de resultados

Ejemplo municipio El Progreso



Diagnóstico Obras de protección de inundaciones

1. Sedimentación en cauces.
2. Erosión en márgenes de río.
3. Estructuras de control obstruidas.
4. Bordos de contención deteriorados.
5. Falta de mantenimiento adecuado.

Línea de base multisectorial

municipios La Lima y
El Progreso

Evaluaciones de daños y
pérdidas más completas y
precisas

Más y mejores datos a
nivel municipal

Herramienta para
planificar, protocolos y
estudios de simulación

Fortalecimiento de
capacidades a nivel local

Contacto

omar.bello@un.org

Cooperación técnica en desastres CEPAL-Honduras: Una historia de 50 años