

Taller para la construcción de lineamientos estratégicos
para la gestión del riesgo de desastre en América Latina y el Caribe

Desafíos para la Gestión del Riesgo de Desastre en Latinoamérica y el Caribe

Una lectura regional

Alonso Brenes
LA RED

Buenos Aires
Junio, 2023



Contexto y motivación



EJE TEMÁTICO III – DESARROLLO SOCIAL

Programa II – Gestión Integral del Riesgo de Desastre y Cambio Climático

- Fondos internacionales para emergencias.
- APP para continuidad de operaciones públicas y privadas.
- Protocolo para GRD.
- Asistencia y acompañamiento en protección social.

El Protocolo SELA

Contendrá lineamientos estratégicos para:

- 1) Identificar intereses prioritarios para el SELA.
- 2) Articular la agenda de GIRD con el resto del Plan de Trabajo.
- 3) Identificar los mejores mecanismos de articulación con otros entes en la región.

El enfoque

Diagnóstico

**Estado del riesgo de
desastre en la región.**

**Desafíos en el contexto
de recuperación de la
Agenda 2030.**

**Mecanismos e instrumentos
multilaterales.**

El método

**Análisis de información
secundaria.**

**Entrevistas a informantes
especializados.**

Este espacio

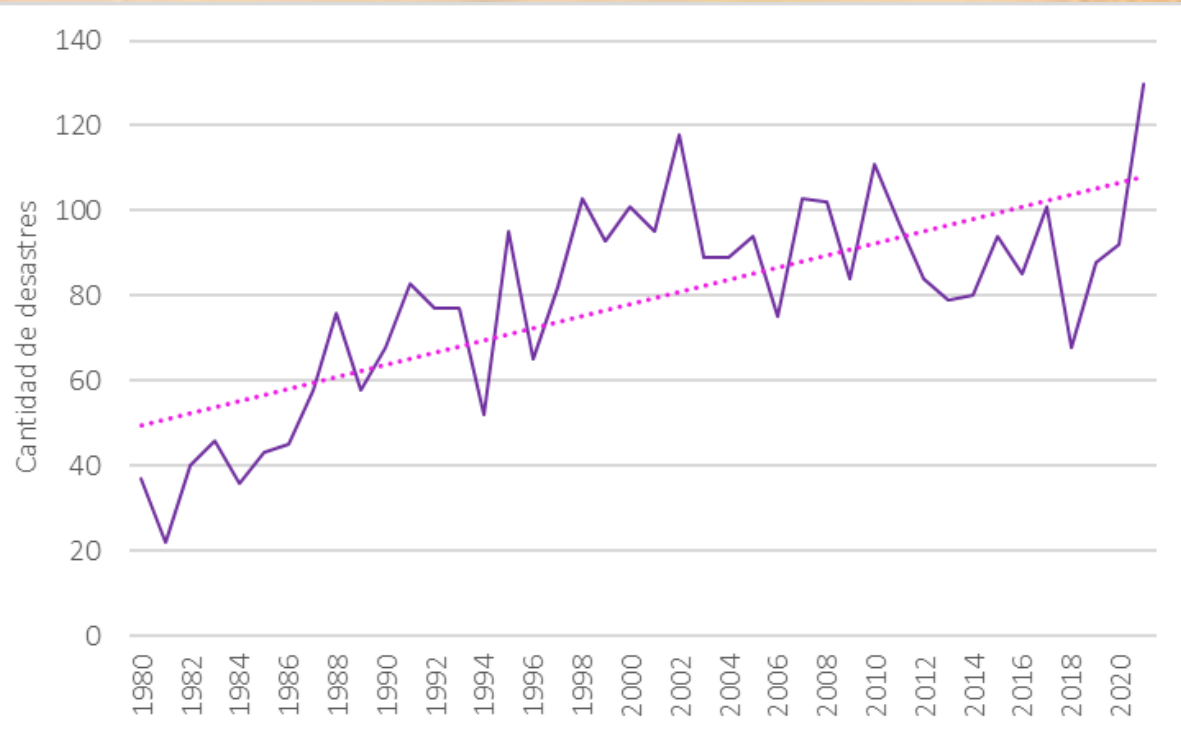
**Retroalimentación y ampliación
del debate.**

Identificación de prioridades.



HALLAZGOS DEL INFORME

Tendencias regionales



Américas. Cantidad de desastres reportados anualmente (1980 - 2021).

Entre 2000 y 2019, los desastres afectaron directamente a 150 millones de personas.

Los impactos aumentan y se diversifican con efectos directos en lo productivo y macroeconómico.

Las capacidades para la GRD son menores por el impacto de la pandemia.

Entre 2000 y 2019, los desastres afectaron directamente a 150 millones de personas.

Las víctimas mortales están disminuyendo; sin embargo, los impactos en activos sociales y productivos siguen al alza.

¿Por qué aumentan los desastres?

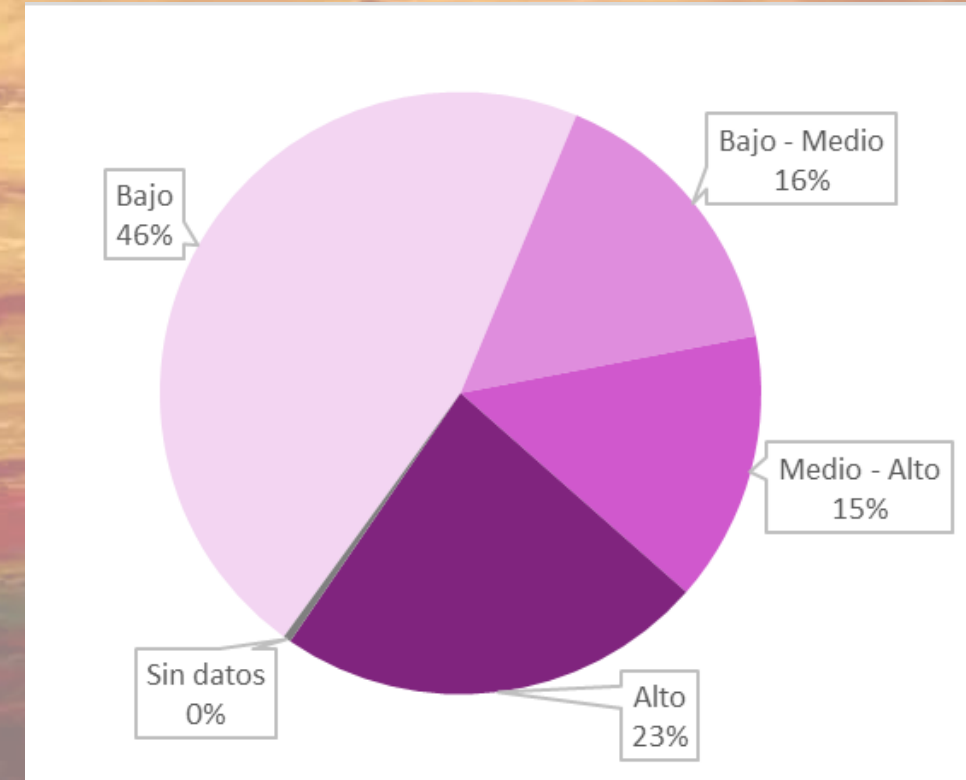
- La persistencia de las desigualdades de ingreso y los retrocesos en materia de reducción de pobreza y pobreza extrema.
- La desaceleración, bajo desempeño y valor agregado de las economías, que como resultado no generan mercados de trabajo de calidad.
- Un repunte en la degradación ambiental, merced a la baja inversión en temas de sostenibilidad, protección de recursos o transformación de las matrices energéticas.

El combustible de los desastres

Los impulsores subyacentes

Degradación ambiental

- Deforestación se intensificó.
- Deterioro del recurso hídrico.
- Persiste el reto de mejorar la gestión de residuos.



LAC. Personas que viven con algún nivel de estrés hídrico (2020).

El combustible de los desastres

Los impulsores subyacentes

Deterioro de los medios de vida

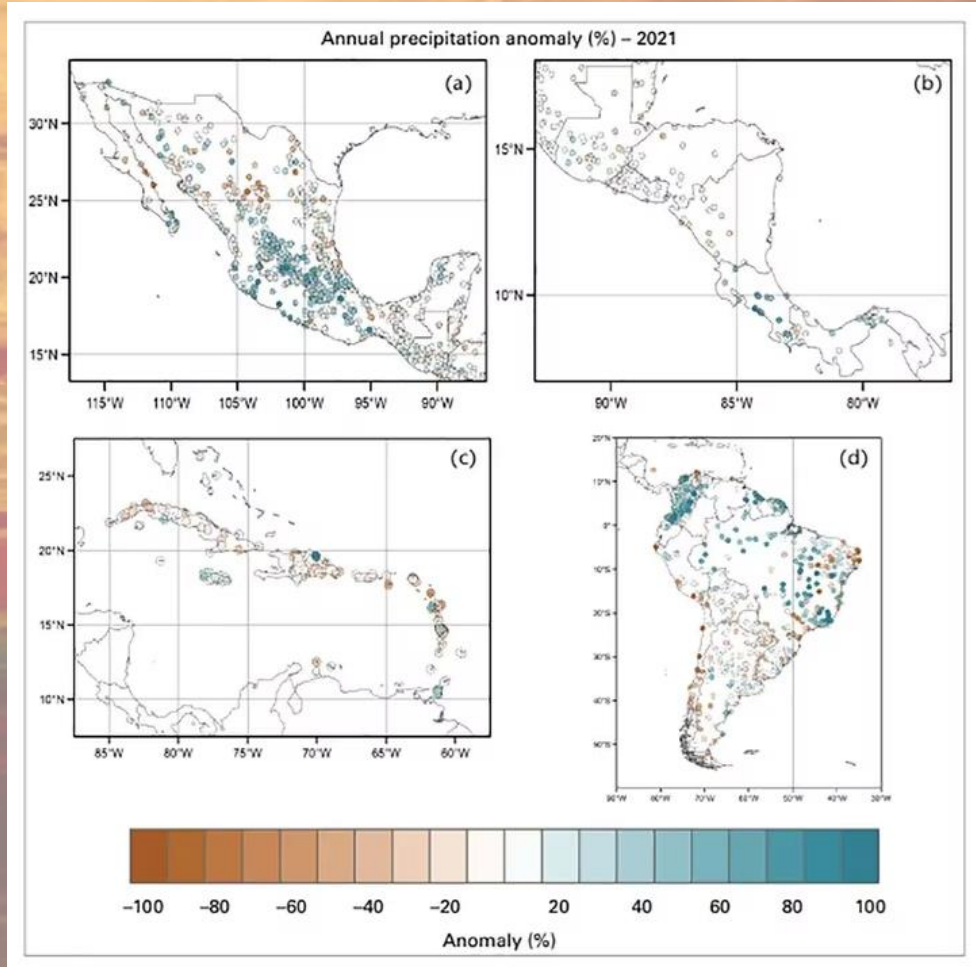
- Deterioro de los mercados de trabajo y aumento del desempleo.
- Debilitamiento de servicios sociales y productivos esenciales.

El combustible de los desastres

Los impulsores subyacentes

Distorsiones en los patrones de amenaza

- Aumentos de la incertidumbre.
- Desafíos en la modelación de escenarios.
- Incremento en la severidad / duración de los eventos.

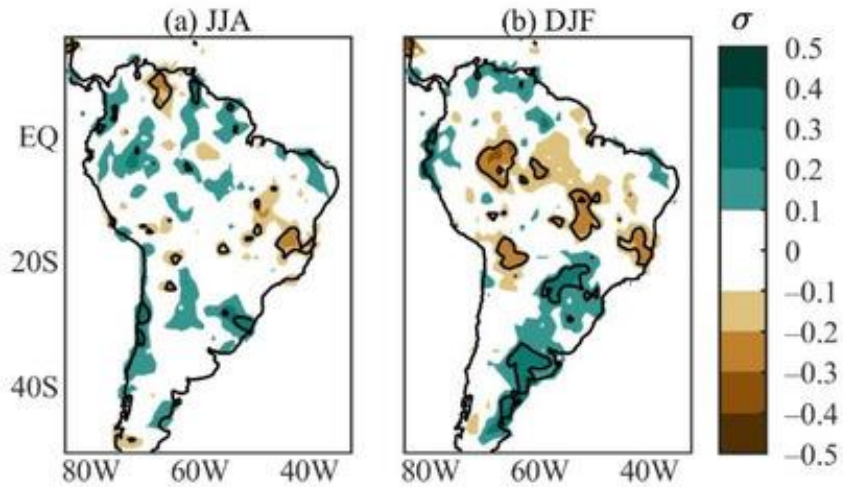




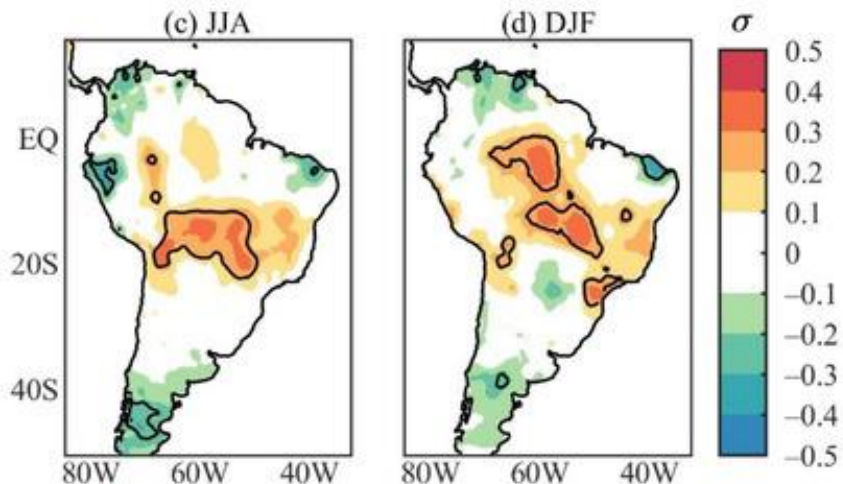
EL ROL DE LA COOPERACIÓN MULTILATERAL

Ventajas del trabajo compartido

PRP: EN+LN all years



SAT: EN+LN all years



Abordaje más efectivo de problemas supranacionales.

Mayor efectividad para el intercambio de información.

Incremento del acceso a recursos de cooperación.

Beneficios directos para la agenda de integración regional.

Justificación común de los marcos de integración

Reconocimiento de contextos de riesgo compartidos.

Reconocimiento de la necesidad de compartir experiencias, aprendizajes y oportunidades.

La articulación de los estados para coordinar acciones de asistencia humanitaria.

Beneficios directos para la agenda de integración regional.

Prioridades comunes de los marcos analizados

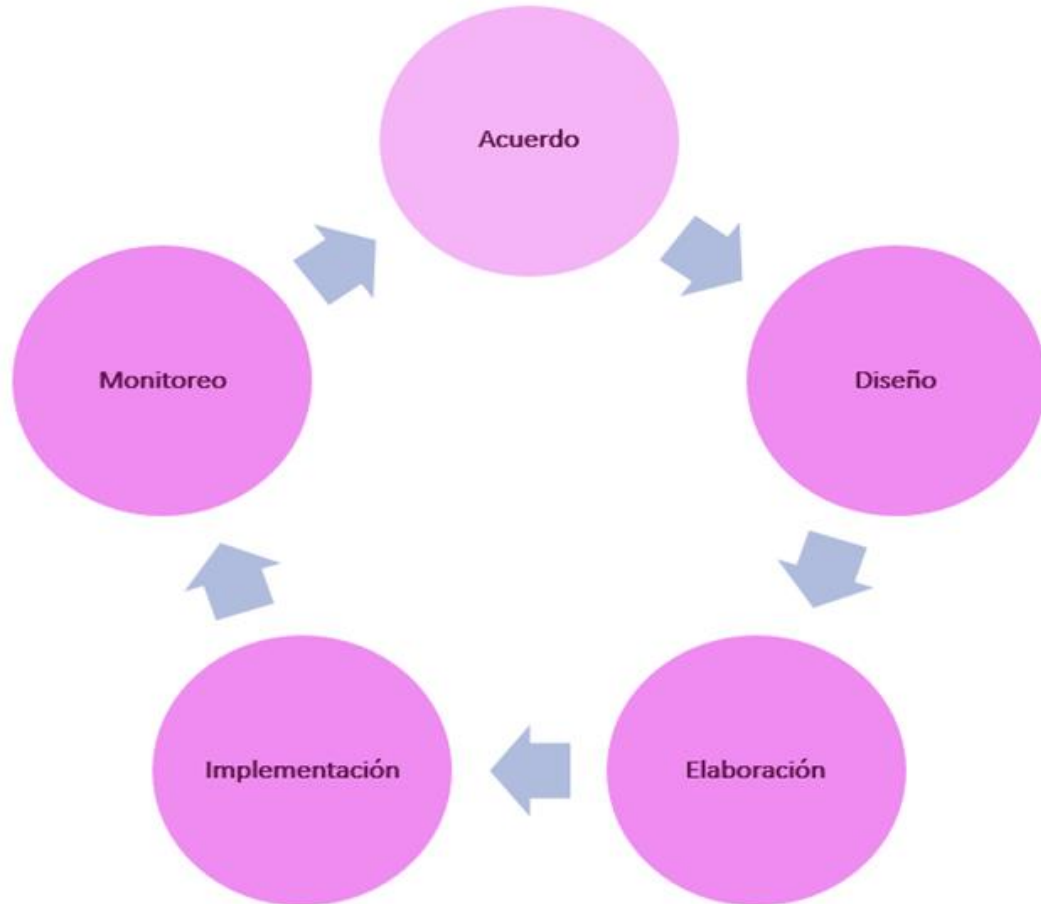
Promover el conocimiento del riesgo de desastres para una mejor gestión.

Servir de marco orientador en materia de gestión integral de riesgo.

Contribuir a la reducción del riesgo de desastre mediante políticas, estrategias, programas y recomendaciones integrales.

Fomentar espacios de participación para el intercambio de experiencias.

Funcionamiento y desafíos de los marcos multilaterales sobre GRD



Desafíos

El diseño de los nuevos marcos.

La implementación de los acuerdos.

Monitoreo y medición de impacto.

Temas estructurantes para un protocolo del SELA

Generación de información sobre riesgo de desastre.

Blindaje de la política social ante el riesgo de desastre.

Protección y transferencia financiera ante emergencias.

Planificación para la continuidad de operaciones y la recuperación transformativa.

Temas estructurantes para un protocolo del SELA

Generación de información sobre riesgo de desastre.

Blindaje de la política social ante el riesgo de desastre.

Protección y transferencia financiera ante emergencias.

Planificación para la continuidad de operaciones y la recuperación transformativa.

¿Qué nos falta?

¿Qué especificidades existen en los países / subregiones?

¿Cuáles procesos de avance ya están en marcha?