

Taller para la construcción de lineamientos estratégicos  
para la gestión del riesgo de desastre en América Latina y el Caribe

***BASES DE LA GESTION DEL RIESGO DE  
DESASTRES PARA LA ELABORACION  
DE LOS LINEAMIENTOS ESTRATEGICOS***



Buenos Aires, Argentina  
Junio 2023

Virginia Jiménez – Laura Acquaviva

LA RED

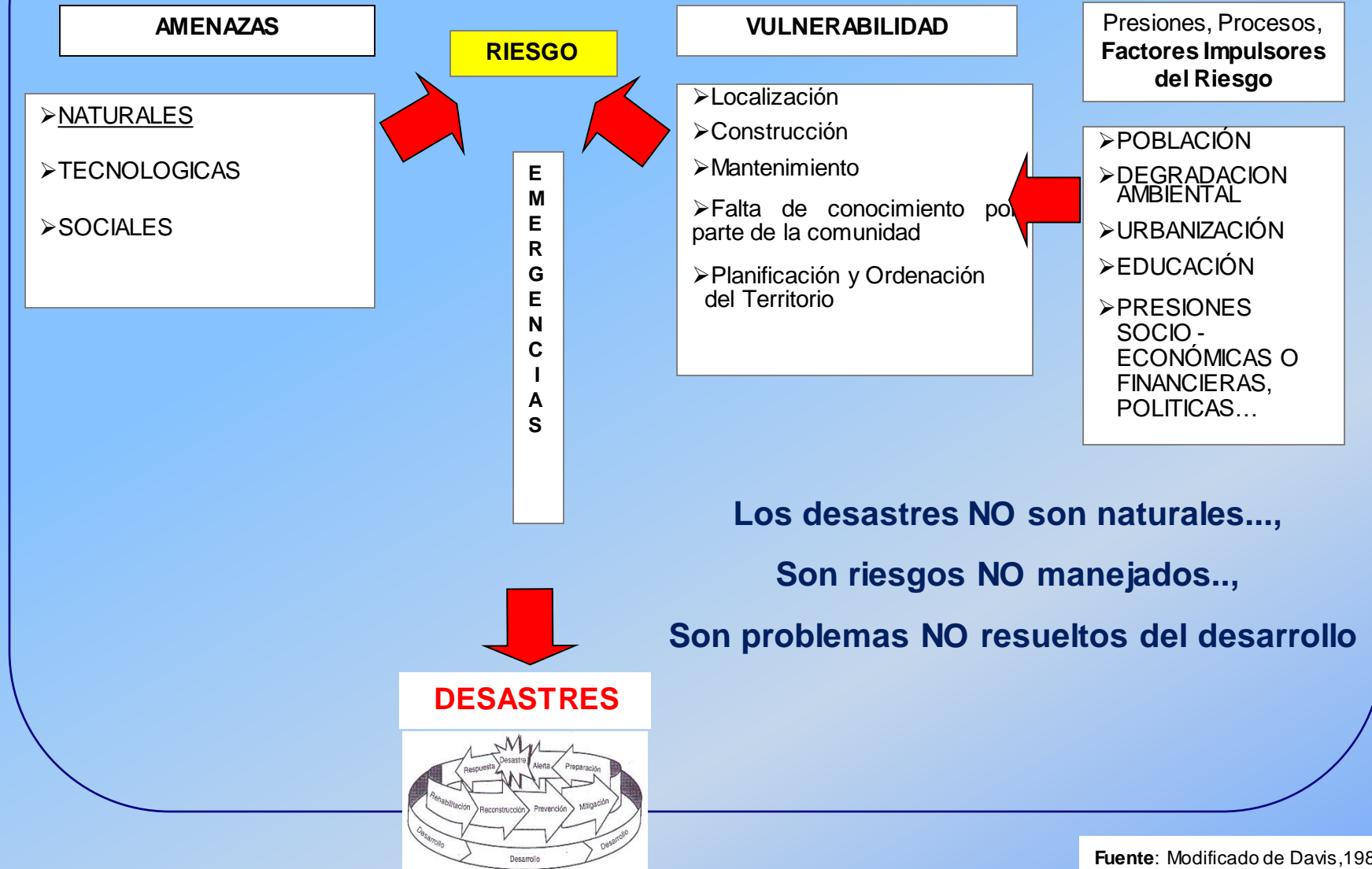
# Ciclo de los Eventos Adversos

*El tema en sus inicios...*



# La evolución conceptual...

## RIESGOS... Aspectos Conceptuales

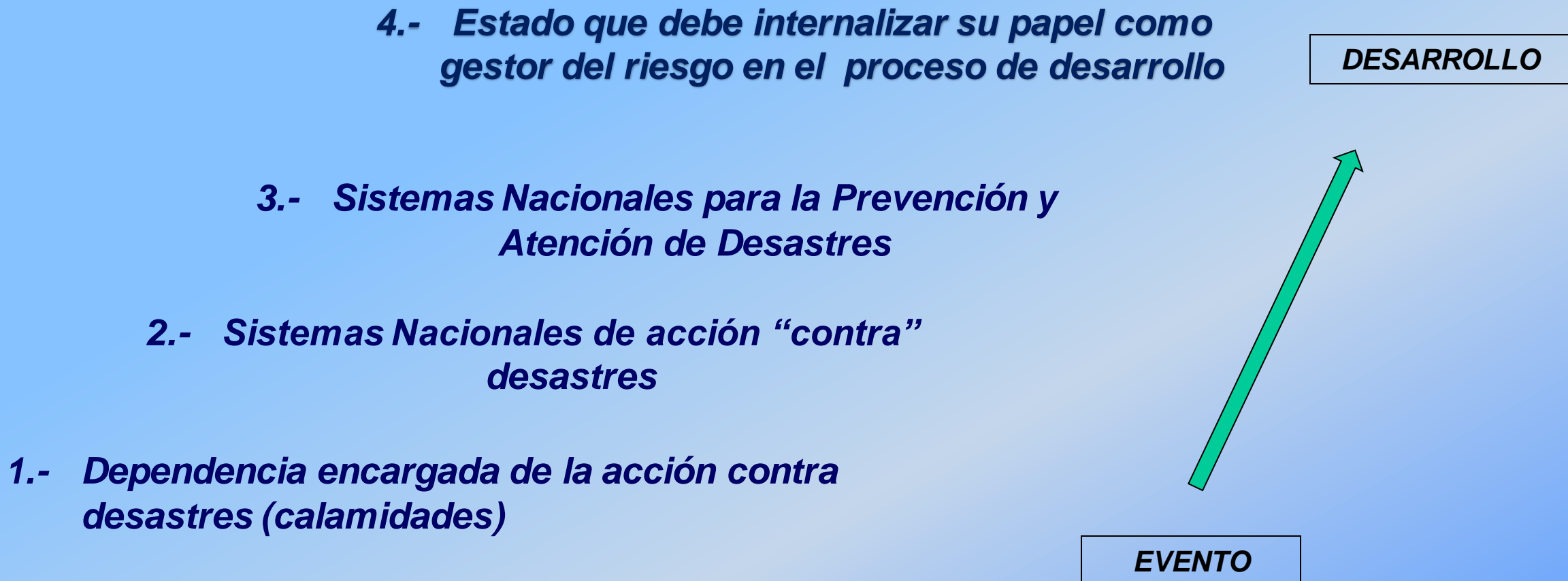


**Los desastres NO son naturales...,  
Son riesgos NO manejados...,  
Son problemas NO resueltos del desarrollo**

# Los actores en la construcción de la vulnerabilidad



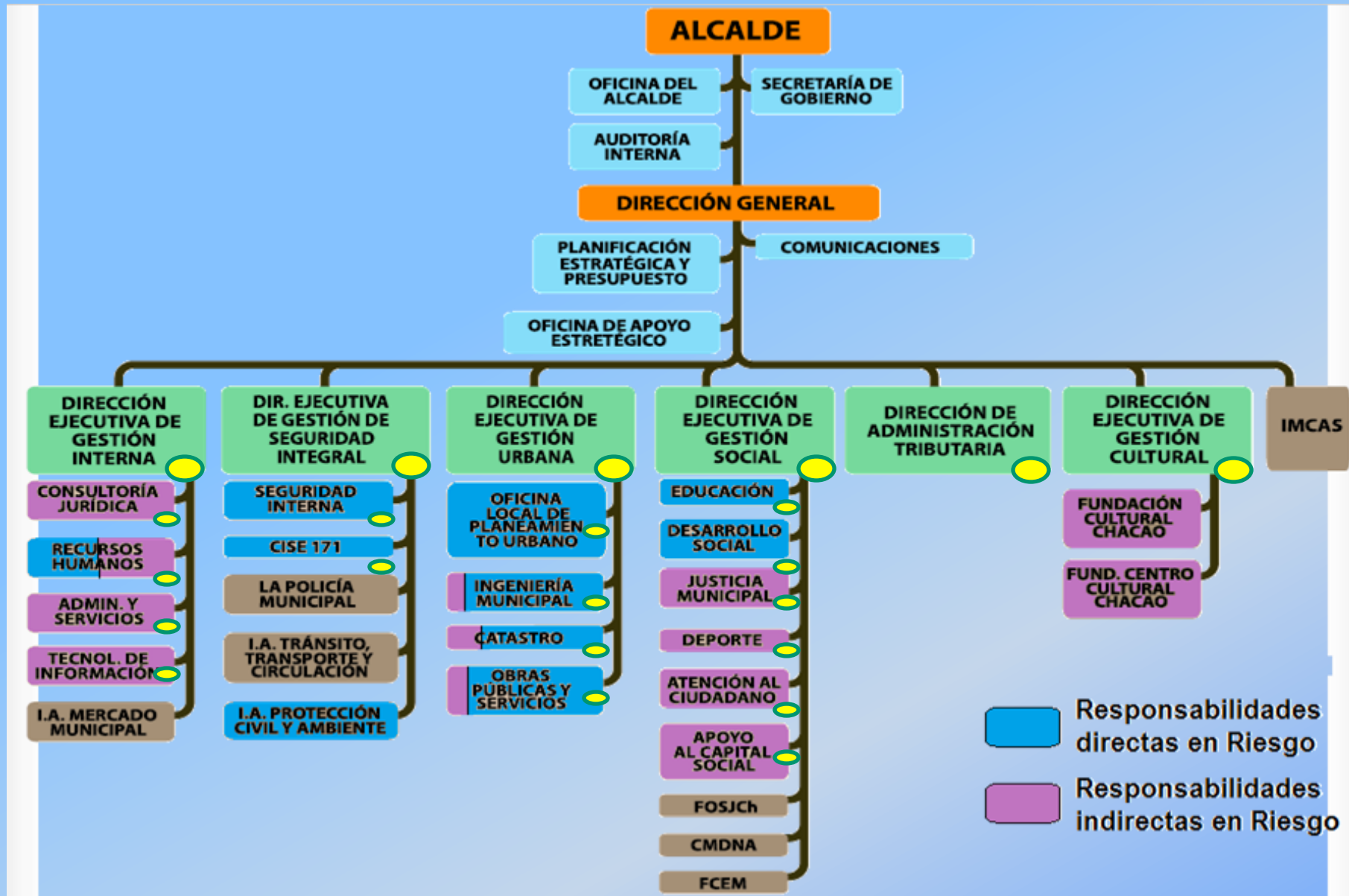
...la evolución de la institucionalización en el proceso,  
y la responsabilidad de los actores...



*De la Atención de Emergencias a la Gestión del Riesgo... y de la Gestión del Riesgo a la Gestión del Desarrollo...*



# Mecanismos para promover la Gestión del Riesgo como parte de la Gestión Municipal... todas las dependencias tienen una función asociada...



Responsabilidades directas en Riesgo  
 Responsabilidades indirectas en Riesgo

*Ejemplo de consultas y propuestas al nivel local sobre su responsabilidad y funciones en la Gestión del Riesgo de Desastres*

# ... GESTION PROSPECTIVA DEL RIESGO DE DESASTRE INCLUSIVA Y EQUITATIVA

- Mapeos de riesgo
- Escenarios de riesgo con identificación de barreras
- Marco normativo e iniciativas en marcha (capacitación, desarrollo otras)
- Catastro población discapacitada en riesgo

P  
L  
A  
N  
I  
F  
I  
C  
A

Diagnóstico del contexto de Riesgo y de Desarrollo

Mapeos de actores y recursos con datos desagregados por sexo y discapacidad

Plan de desarrollo municipal , zonificación y planes de OT inclusivos y con enfoque de genero

Análisis de riesgo proyectos de inversión pública inclusivos

Plan de manejo de cuencas

Políticas de vivienda y ambientales y dinamización económica inclusivas

Programa de revisión y actualización estándares seguridad

CARACTERIZACION DE ESCENARIOS DE RIESGO

Las propuestas de planificación:

- Armonizadas al contexto de riesgo existente y con las necesidades diferenciales
- Demandan la participación de los distintos actores

# ... GESTION CORRECTIVA DEL RIESGO DE DESASTRE, INCLUSIVA Y EQUITATIVA

A PARTIR DE LAS CONDICIONES CRITICAS DE RIESGO, SUSCEPTIBLES DE MODIFICAR PARA MINIMIZAR PERDIDAS

I  
N  
T  
E  
R  
V  
I  
E  
N  
E

Programas de limpieza de cauces

Planes de reforzamiento estructural de edificios e infraestructuras, considerando necesidades dif.

Reemplazo o reforzamiento infraestructuras

Relocalización de poblaciones en riesgo, reduciendo barreras y aumentando seguridad

Mejora y adaptación servicios de salud y educación, garantizando el derecho al acceso a poblaciones con discapacidad

Las propuestas de intervención

-Armonizadas al contexto de riesgo existente y con las prioridades

Priorizadas y concertadas con los distintos grupos sociales



# ... GESTION REACTIVA DEL RIESGO DE DESASTRE, INCLUSIVA Y EQUITATIVA

LA POSIBILIDAD DE  
AFECTACION DEMANDA  
UNA MEJORA DE  
CAPACIDADES QUE  
GARANTICEN LA  
INCLUSION Y EL  
DERECHO A LA  
PROTECCION

P  
R  
E  
P  
A  
R  
A

Sistemas de alerta inclusivos

Servicios esenciales que garanticen la  
accesibilidad universal

Preparativos para la búsqueda y rescate  
de personas con discapacidad

Planes de evacuación para atender  
necesidades diferenciadas (inclusivos)

Planes de contingencia participativos con  
enfoque de género y inclusión

Estrategias y técnicas para refugios con  
enfoque de género y discapacidad

Propuestas de recuperación consideran  
necesidades y capacidades diferenciadas