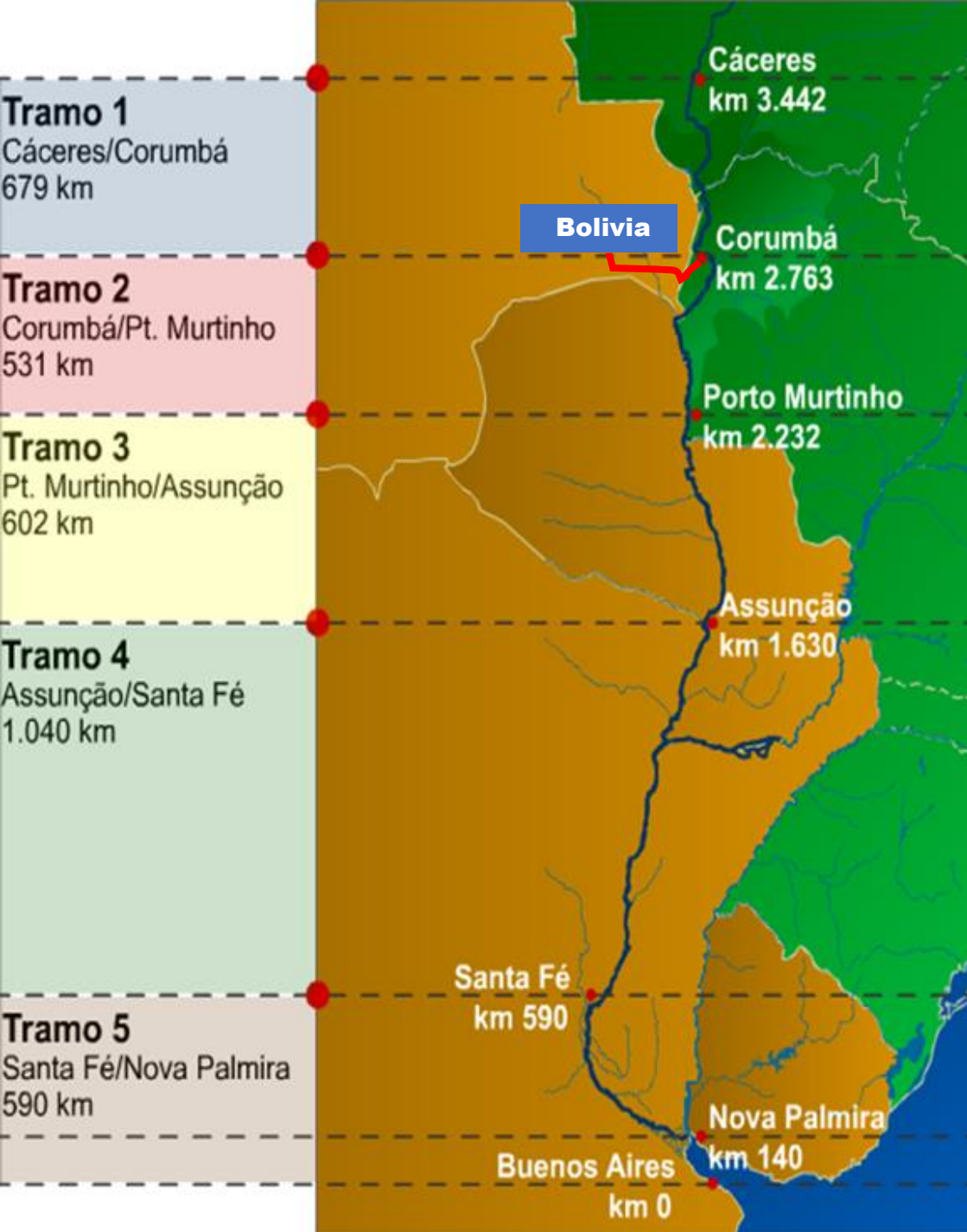


VII ENCUENTRO LATINOAMERICANO Y CARIBEÑO DE COMUNIDADES LOGÍSTICAS PORTUARIAS

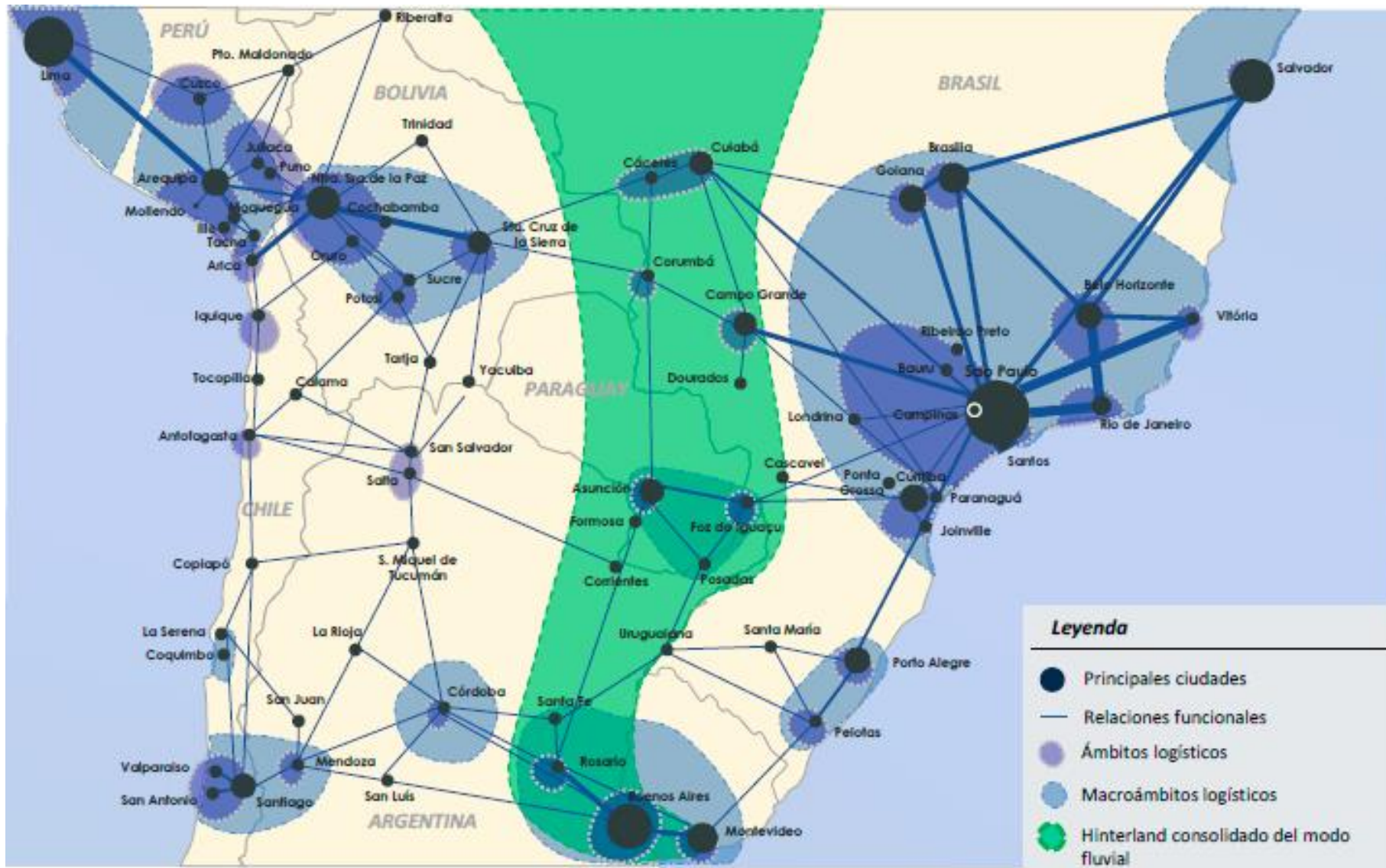
An aerial photograph showing a long barge loaded with stacks of corrugated metal sheets floating on a wide river. A tugboat is positioned at the rear of the barge, pushing it forward. The surrounding landscape is lush green with dense vegetation and a winding river. The sky is clear and blue.

DESAFIOS TRANSPORTE FLUVIAL Y MARITIMO

HIRODROVIA PARAGUAY - PARANÁ



Principales Hinterlands de la Región



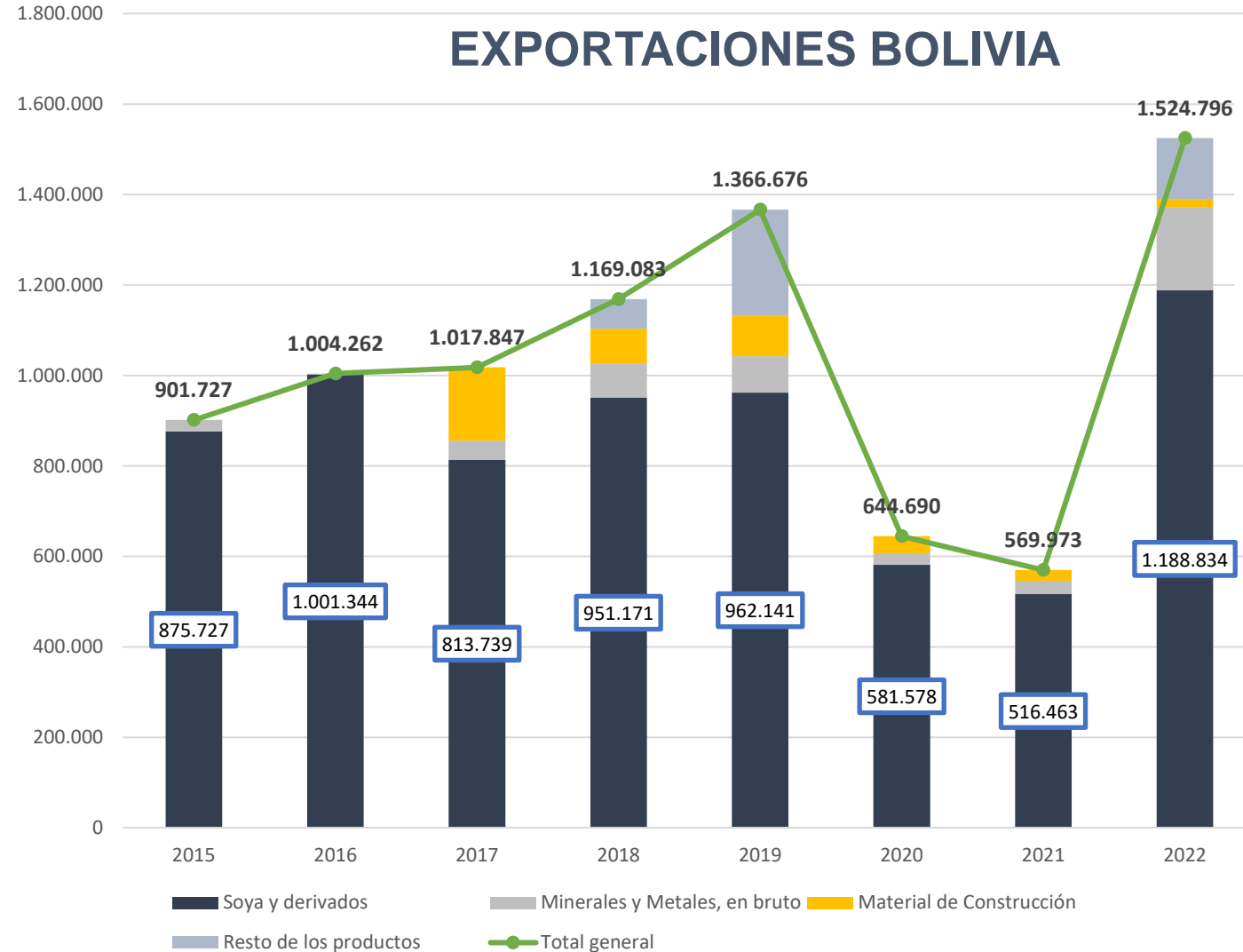
PAIS	Superficie km2	Habitantes
Argentina	980.901	17.543.937
Bolivia	459.768	5.445.876
Brasil	1.632.464	29.647.475
Paraguay	405.037	10.789.951
Uruguay	78.771	1.352.326
TOTALES	3.556.941	64.789.565

Leyenda

- Principales ciudades
- Relaciones funcionales
- Ámbitos logísticos
- Macroámbitos logísticos
- Hinterland consolidado del modo fluvial

TOTAL BOLIVIA: 2.129.283 Tn

EXPORTACIONES BOLIVIA



IMPORTACIONES BOLIVIA

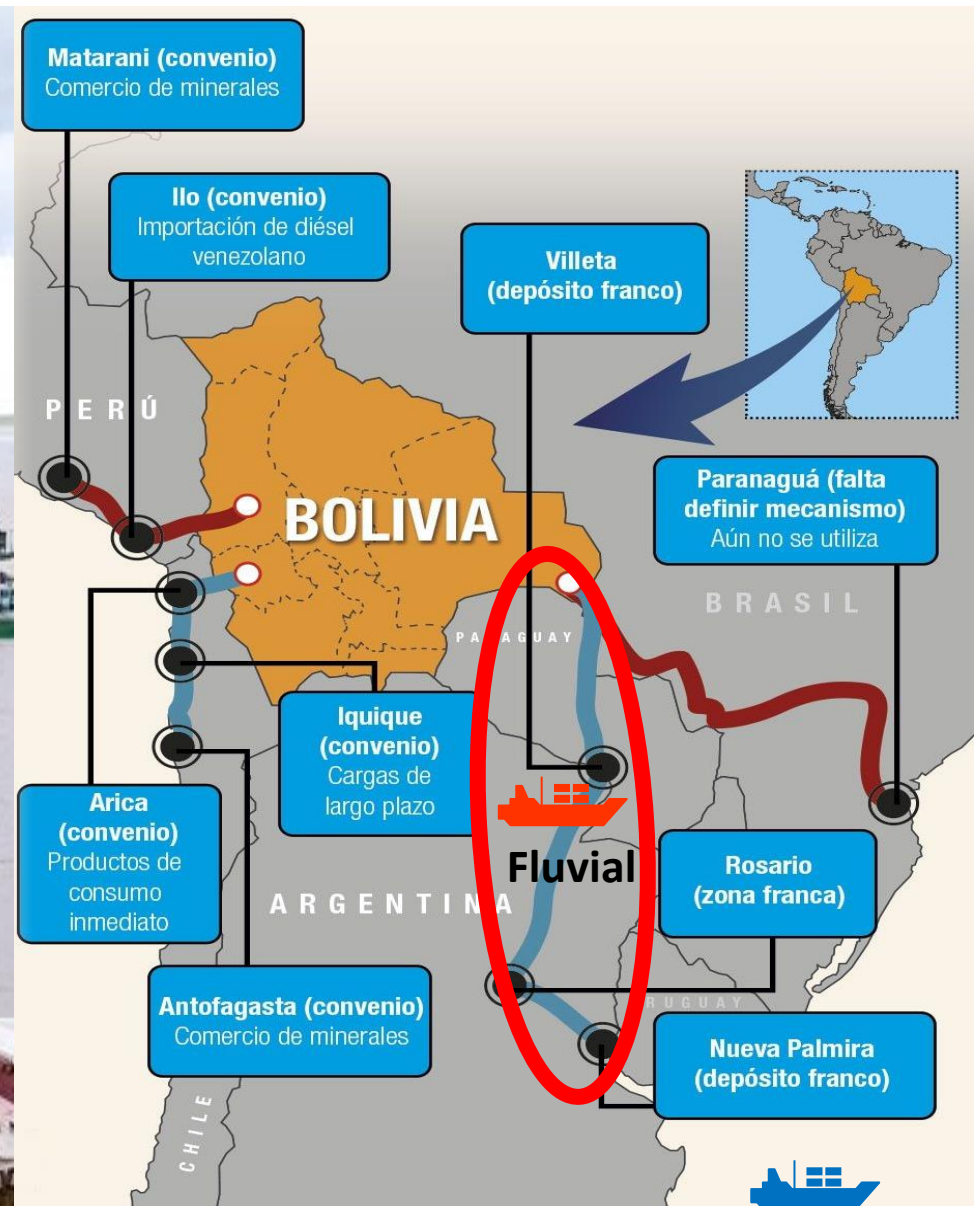
Bolivia	Pellets/harina de soja	472.425
	Poroto de soja	28.068
	Aceite de girasol	4.488
	Aceite de soja	99.506

TOTAL : 604.487

ORIGEN	TONELADAS TRANSPORTADAS
ARGENTINA	80.906.660
BRASIL	1.891.682
BOLIVIA	2.129.283
PARAGUAY	19.165.323
URUGUAY	4.966.278

TOTAL CARGA HPP : 109.059.226

PUERTOS QUE UTILIZA BOLIVIA PARA SU COMERCIO

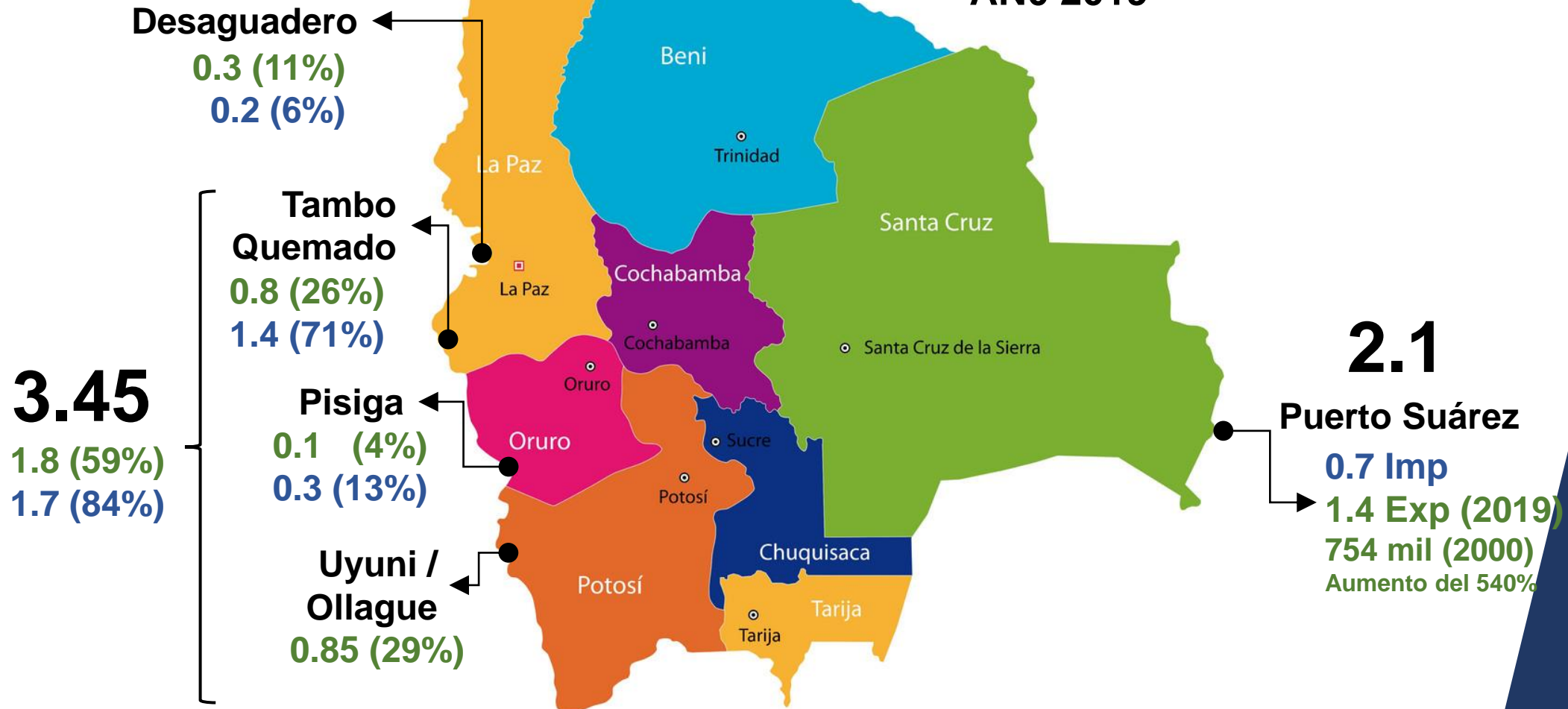


COMERCIO FLUVIAL - MARITIMO

Miliones de toneladas
(Porcentaje %)

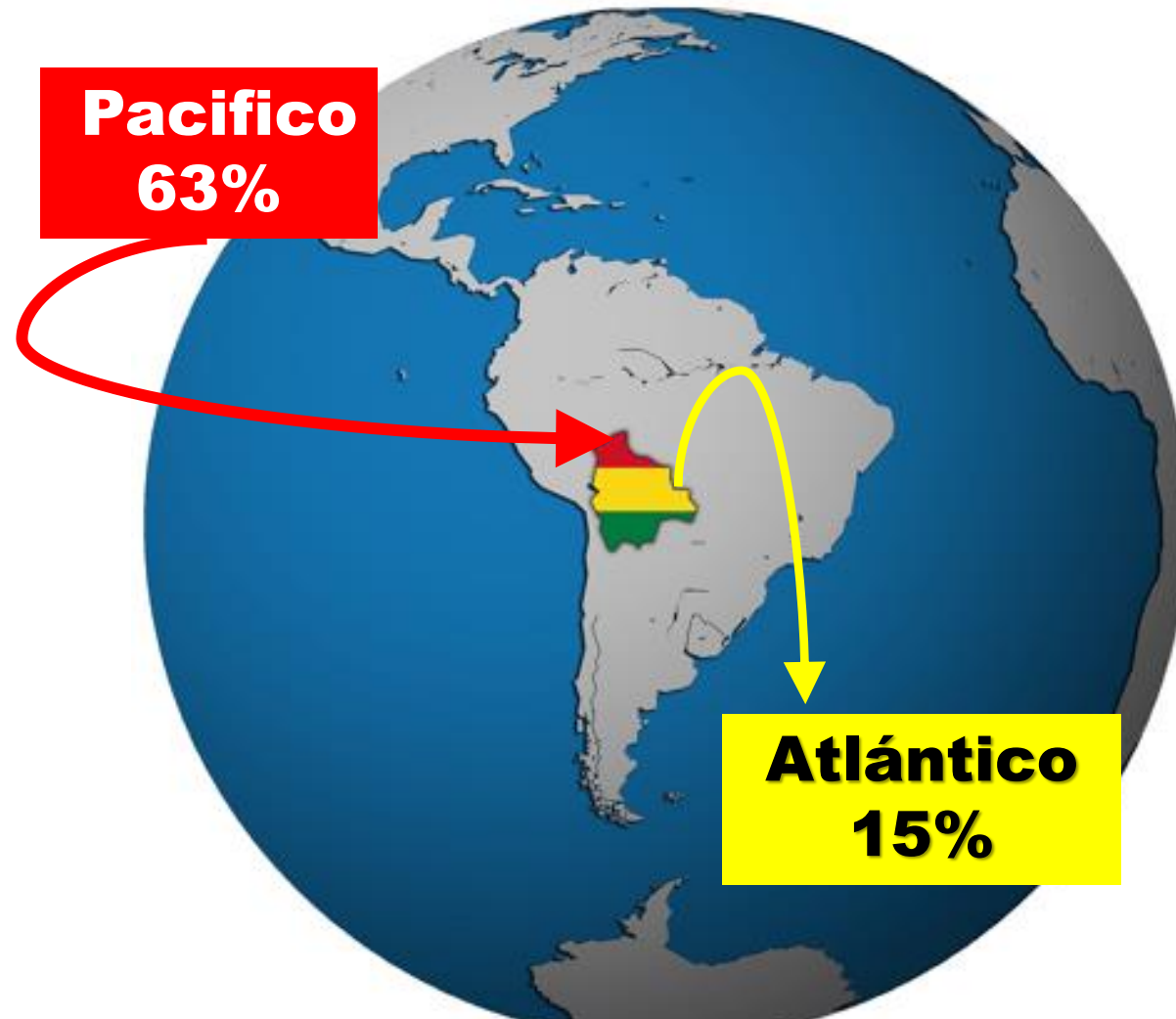
Bolivia
5.6
AÑO 2019

Exportaciones: 3.3
Importaciones: 2.3



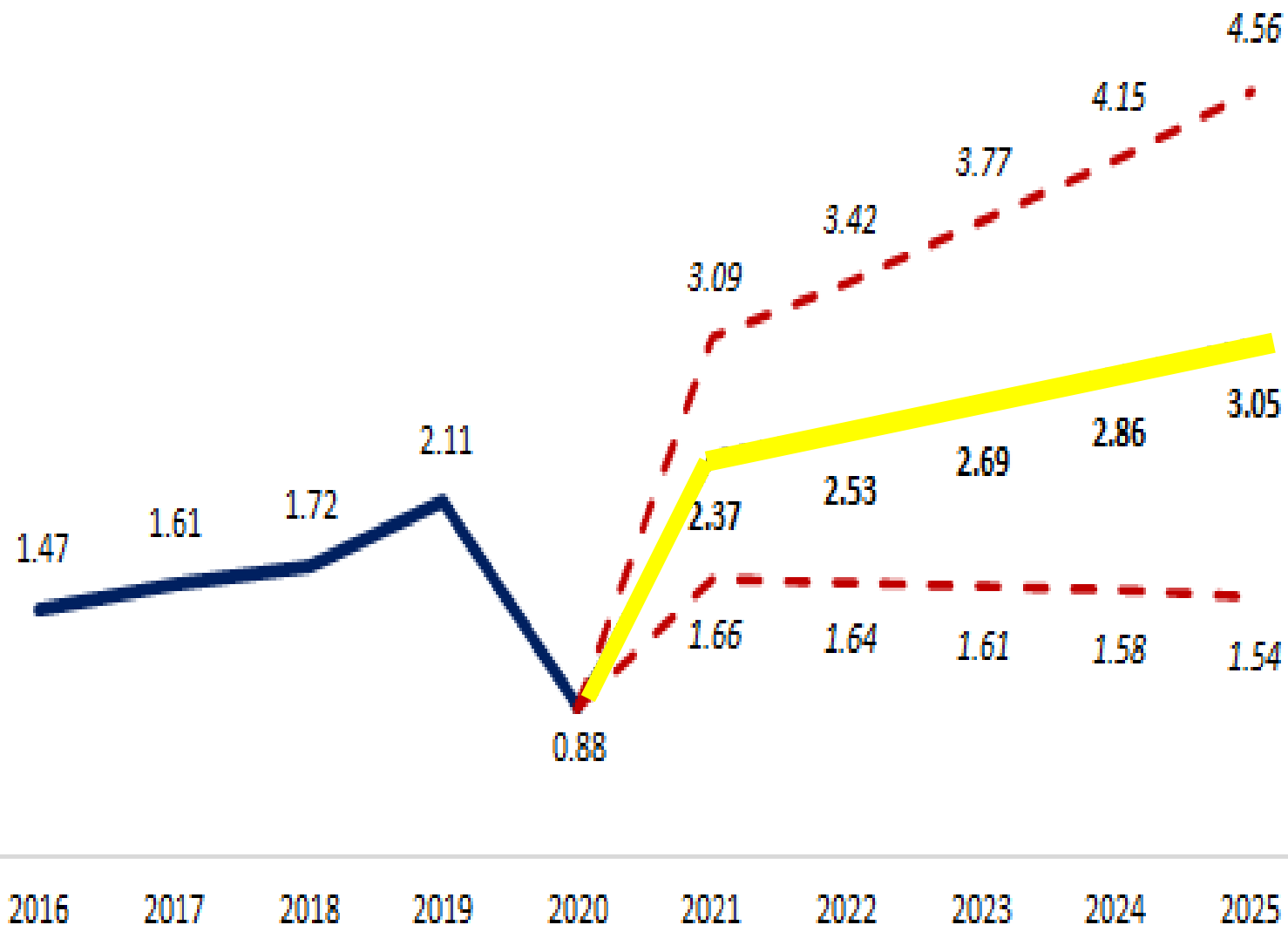
POTENCIAL DE HPP

- La Hidrovía **Paraguay – Paraná** es para **Bolivia** una alternativa logística complementaria y no sustitutiva a la ruta del Pacífico, por lo que Bolivia precisa de ambas alternativas, es en este sentido la vital importancia de tener una LOGISTICA que nos empalme a la ruta bioceánica.



Proyección de carga total Boliviana en la HPP

(en millones de toneladas)



De acuerdo con las proyecciones realizadas, el comercio EXP/IMP por la HPP podría incrementarse un 50% (respecto al 2019) hasta el 2025, alcanzando un movimiento de carga de 3 - 4,5 millones de toneladas.

Sin embargo, esta tendencia estará sujeta a **los niveles de agua** para pueda generarse un punto de inflexión hacia un panorama más optimista.

Sumado a esto, los resultados obtenidos en los últimos 10 años son consecuencia de las **inversiones privadas** en el sistema del Tamengo.

COSTOS DE LOGISTICA EN BOLIVIA

COSTO LOGÍSTICO

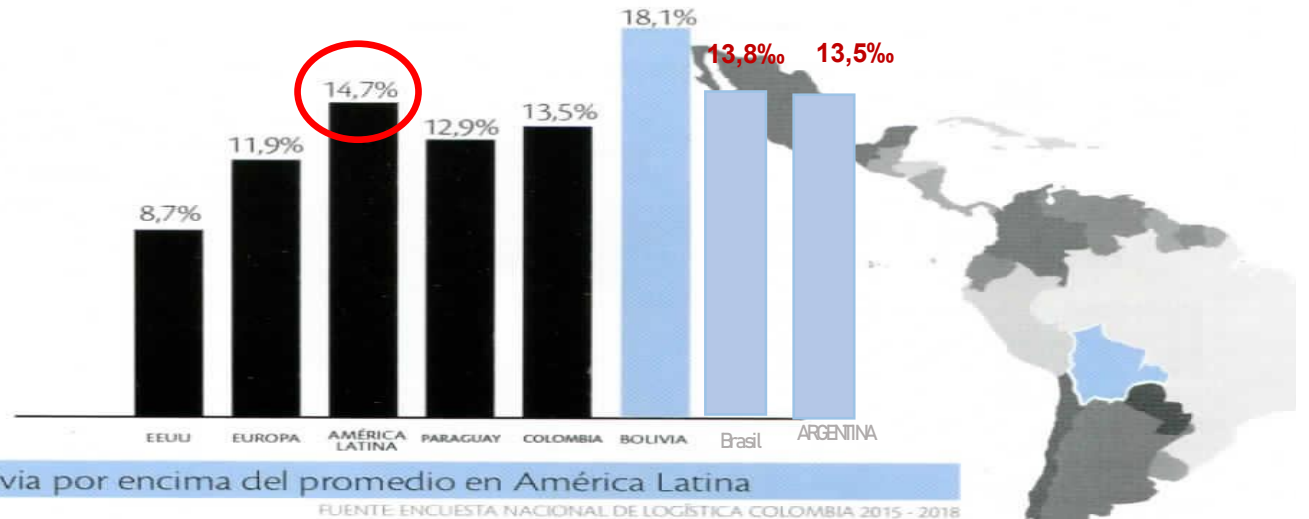
COSTO TOTAL DE LOGÍSTICA SOBRE LAS VENTAS

18,1%
CTL/Vtas

Sólo el **26,6%** de las empresas en Bolivia miden el costo de la logística
"DE CADA Bs.100 EN VENTA, Bs. 18 SE GASTAN EN EL PROCESO LOGÍSTICO"

Los resultados ubican a Bolivia por encima del promedio en América Latina

COSTO LOGÍSTICO / VENTAS



COSTO LOGÍSTICO POR TAMAÑO DE EMPRESA



TIPO DE EMPRESA
COSTO DE LOGÍSTICO/VTAS

TOTAL **18,1%**
Fuente : Encuesta Nacional de Logística

COSTO LOGÍSTICO POR REGIÓN

REGIÓN	COSTO DE LOGÍSTICO /VENTAS
Cochabamba	14,5%
Santa Cruz	15,4%
La Paz	20,2%
Beni	32,5%
Potosí	36,0%
Total	18,1%

Potencial de Carga de la Zona Norte de la HPP

Actualmente el transporte por la HPP es de 100 mm de toneladas métricas y se cuenta con 95 puertos privados los cuales han tenido un desarrollo en las partes sur de la HPP, es decir de Argentina a Paraguay a través del Rio Paraná. Se prevé un incremento hasta el 2030 de **43 puertos** mas, también se prevé un incremento de carga de **30 mm** de Tm, gran parte se generara en la zona Norte de la HPP, es decir de Paraguay a Brasil y Bolivia, para ello se precisa de:

a) Institucionalidad: Entre países y reglas claras compartidas.

b) Navegación: Rio navegable: Dragado, balizamiento e inversiones.

POTENCIAL DE NAVEGABILIDAD



1.912 barcazas graneleras

294 barcazas tanqueras

33 portacontenedores

284 remolcadores

85 buques autopropulsados

EMBARCACIONES EN LA HPP

EMBARCACIONES	CANTIDAD	
	2020	2015
BARCAZAS GRANELERAS	2764	1912
BARCAZAS TANQUERAS	294	294
BARCAZAS PORTACONTENEDORES	33	33
REMOLCADORES	380	284
BUQUES	85	85
TOTAL	3556	2608
	Δ	36%

SE ESTIMA QUE AL AÑO 2039 SE INCREMENTE A 149 MILLONES DE TN LO QUE SIGNIFICA UN AUMENTO DE CARGA DEL ORDEN DEL 35%,
ESTO EQUIVALE A 1.245 EMBARCACIONES ADICIONALES, TOTALIZANDO 4.801

ALERTA AL COMPORTAMIENTO DEL COMEX POR HPP

ENTRE LOS 5 PAISES MIEMBROS DE LA HPP SE TIENE UN VOLUMEN DE 100 Millones/TN

LA HIDROVIA NORTE – BRASIL – CACERES TIENE PREVISTO AUMENTAR EN 30 MILLONES DE TN EN LOS PROXIMOS AÑOS

NUEVAS CARGAS CAUTIVAS A GRAN ESCALA DESDE SANTA CRUZ: AGROINDUSTRIALES, UREA AUMENTO CONSIDERABLE DE MINERALES DE HIERRO Y GRANOS DESDE CACERES Y MURTHIÑO - BRASIL



CAPACIDAD DE TRANSPORTE FLUVIAL

CAPACIDAD DE ALMACENAMIENTO



DIVISION DE LA NAVEGABILIDAD POR TRAMOS SEGÚN CALADOS

Resto del Mundo

DESAFIOS - PAIS

MEJORAMIENTO DE LA NAVEGACION CANAL TAMENGO

ALIANZAS PUBLICO-PRIVADA

MEJORAS EN LA LOGISTICA TERRESTRE NACIONAL

DESAFIOS - REGION

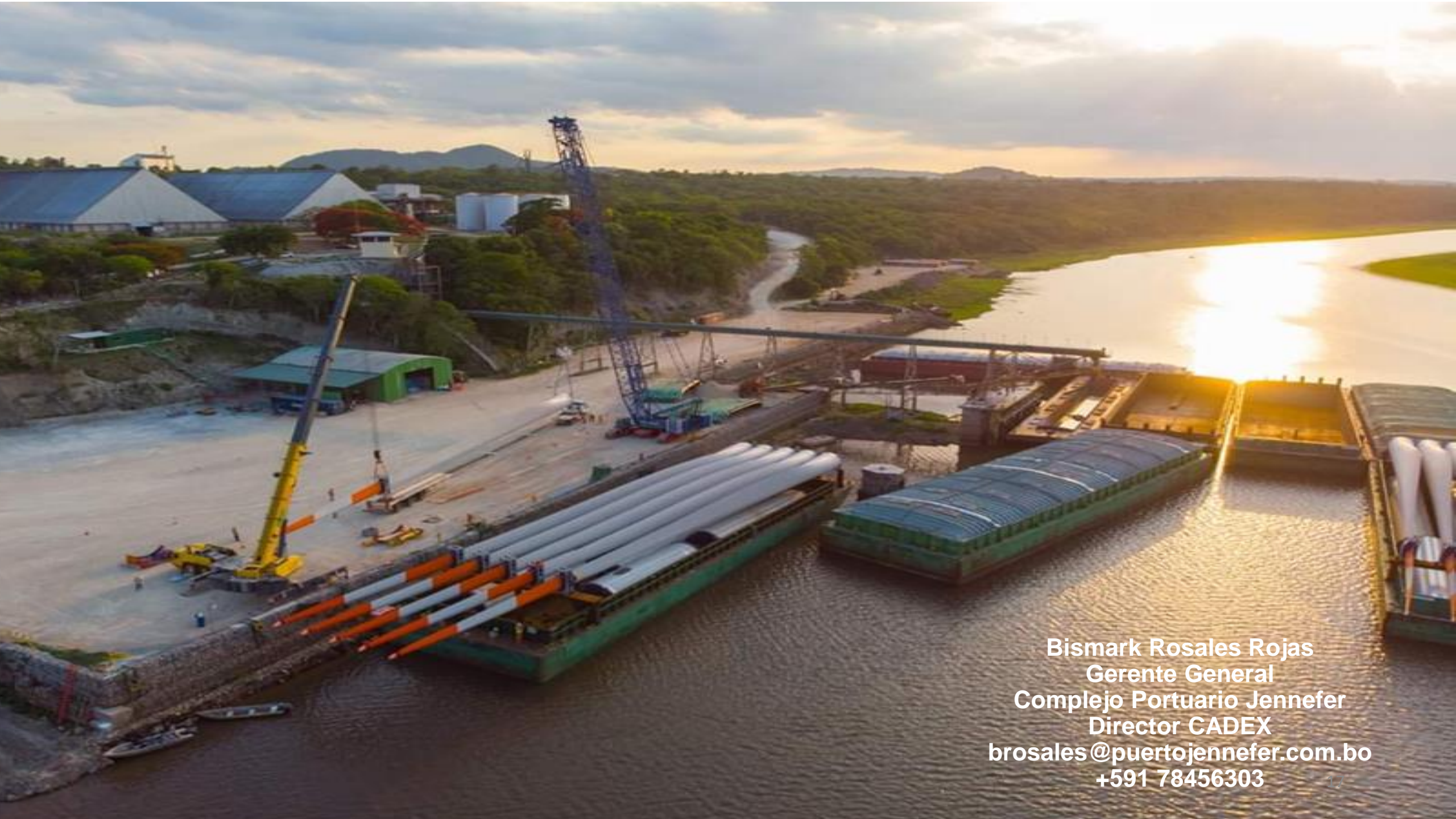
**UNIFICACION DE
NORMATIVA (CIH)**

**INFRAESTRUCTURA
PORTUARIA**

**DEFINICION DE
LINEAMIENTOS
GENERALES
(TECNOLOGIAS,
FACILITACIONES,
M.AMBIENTEM ETC..)**

**DIVISION DE LA
NAVEGABILIDAD
POR TRAMOS
SEGÚN CALADOS
(Dragado)**

**AUMENTO EN
CAPACIDAD DE
TRANSPORTE
FLUVIAL**



Bismark Rosales Rojas
Gerente General
Complejo Portuario Jennefer
Director CADEX
brosales@puertojennefer.com.bo
+591 78456303