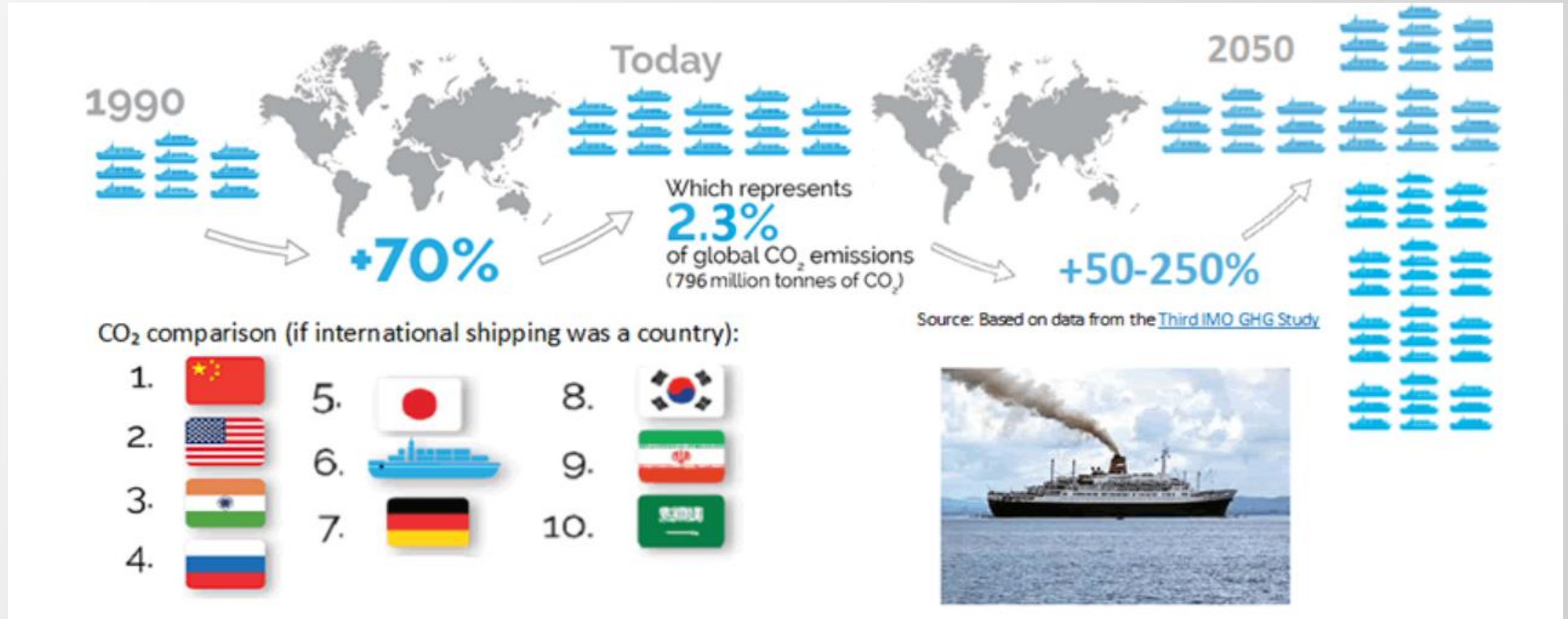


Puertos y Cambio Climático: es tiempo de actuar

Agustina Calatayud
Especialista Líder de Transporte

El transporte marítimo es el sexto emisor de CO2 a nivel mundial



Fuente: <https://unctad.org/news/small-islands-strong-voice-why-pacific-islands-are-playing-critical-role-current-shipping>

Alinear al sector con el Acuerdo de París requiere acción inmediata

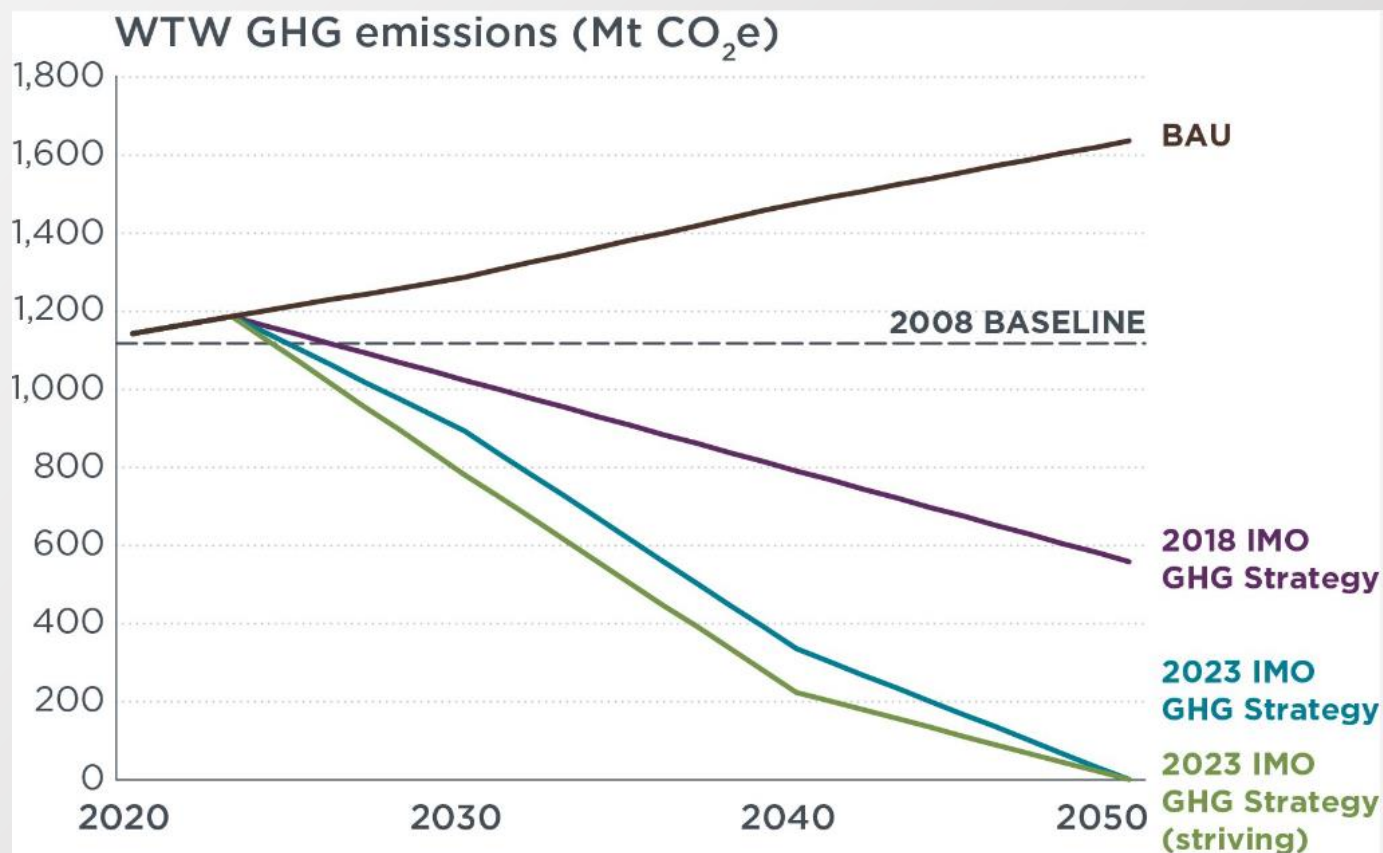
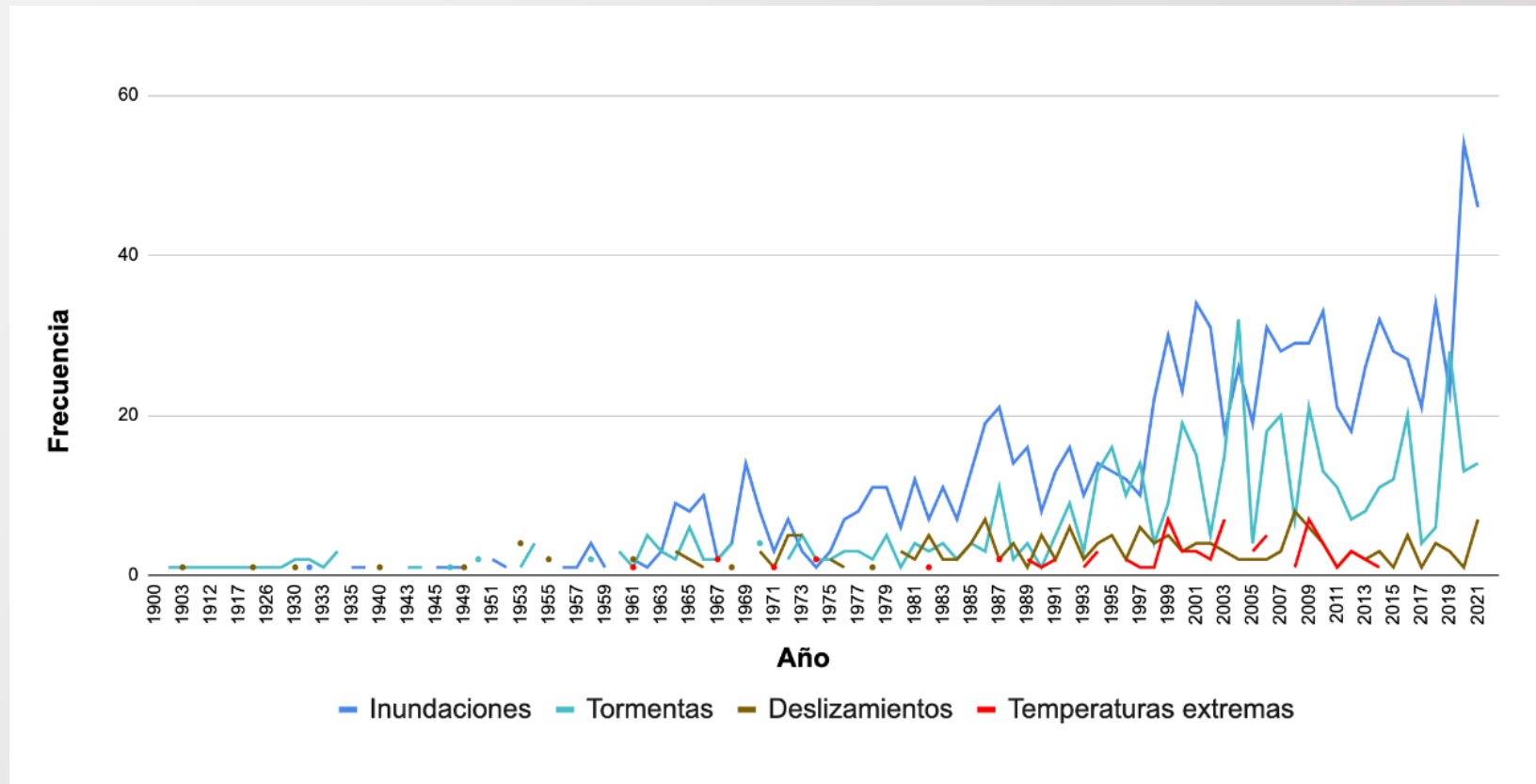


Figura 1. Emisiones de GEI en las estrategias de OMI y escenario BAU

Fuente: The ICCT (2023).

El sector está altamente expuesto a los efectos del cambio climático ...

Figura 2. Evolución histórica de la frecuencia anual de inundaciones, tormentas, deslizamientos y temperaturas extremas en ALC (1900-2021)



Fuente: Calatayud et al. (2023).

... y los puertos de ALC están en riesgo

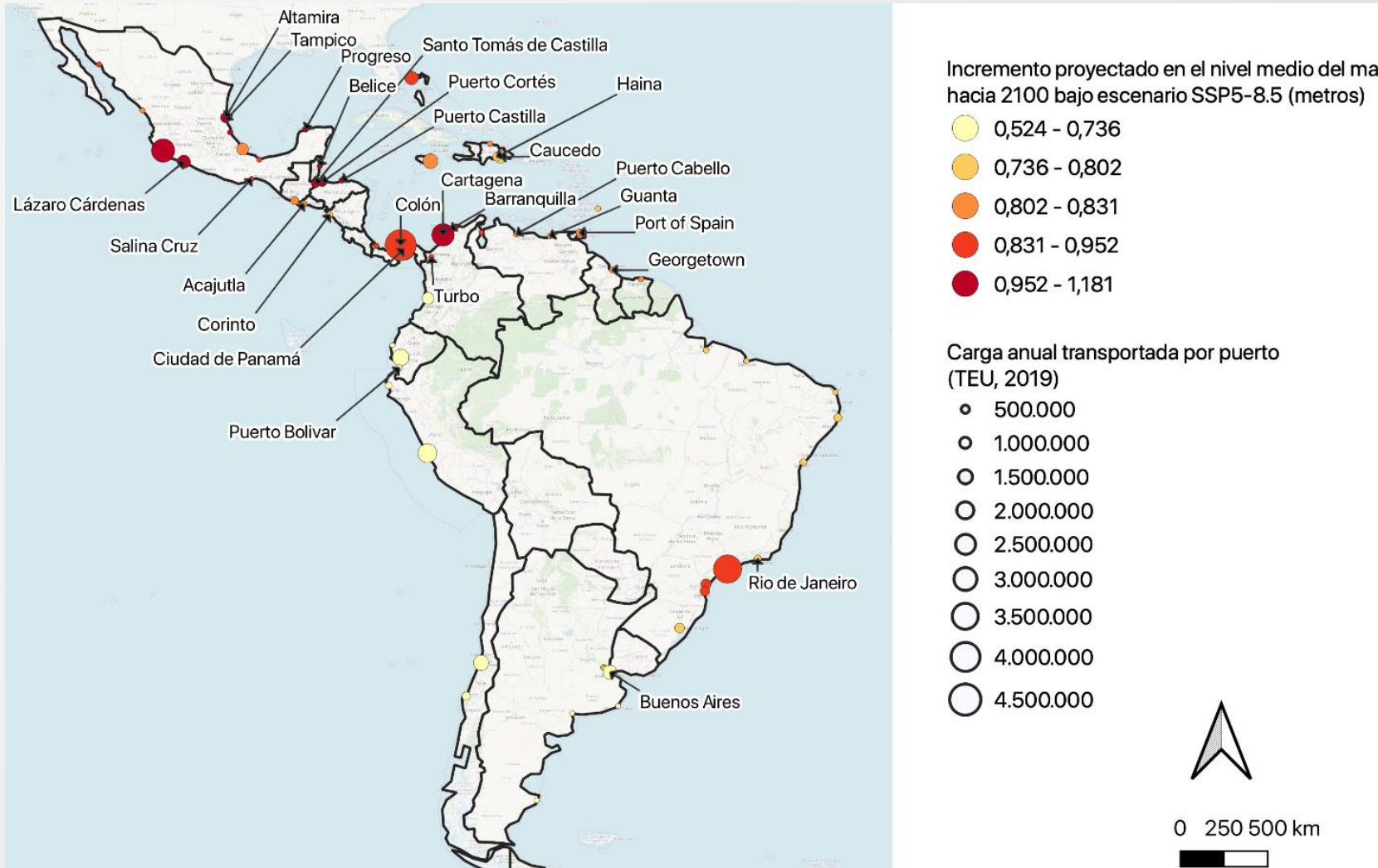


Figura 3. Incremento proyectado en el nivel medio del mar hacia 2100 bajo RCP-8.5 para los puertos marítimos de la región ubicados a 10 metros o menos sobre el nivel del mar

Se está avanzando en medidas de carácter global ...

- ❖ Programa de implantación de combustibles alternativos bajos en carbono y sin carbono en buques nuevos y en servicio
- ❖ Otras medidas de eficiencia operativa
- ❖ Medidas basadas en el mercado (MBMs)

2018 -2023

Corto
plazo

Mediano
plazo

2030+

Largo
plazo

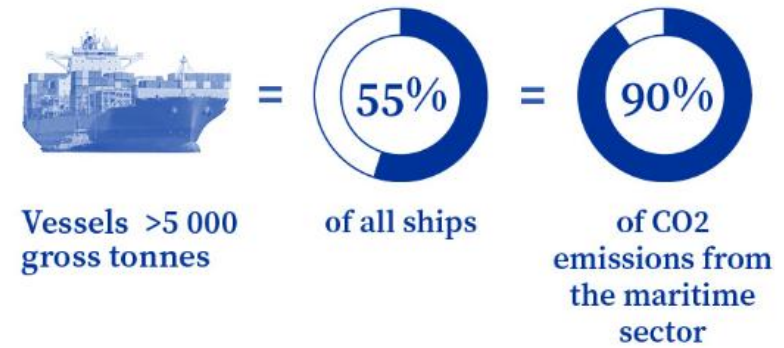
2023-2030

- ❖ Nuevas fases de EEDI (nuevos buques)
- ❖ Medidas de eficiencia operativa (ej. SEEMP)
- ❖ Programa de mejora de la flota existente
- ❖ Reducción de la velocidad
- ❖ Medidas contra las emisiones de metano y COV

- ❖ Programa de implantación de combustibles alternativos bajos en carbono y sin carbono en buques nuevos y en servicio

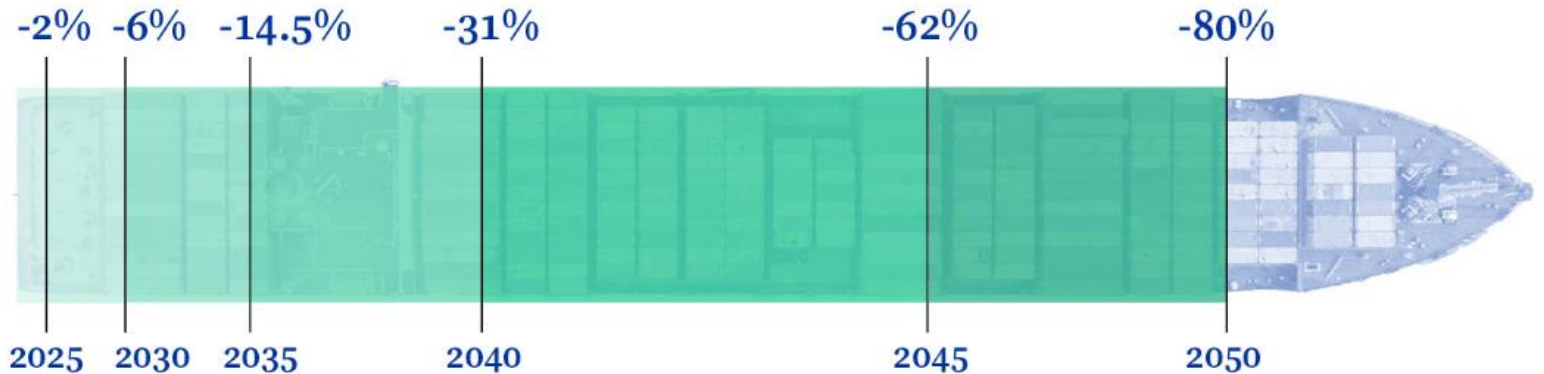
... regional, con la adopción de diferentes regulaciones

The FuelEU maritime regulation will oblige vessels above 5 000 gross tonnes calling at European ports
(with exceptions such as fishing ships):

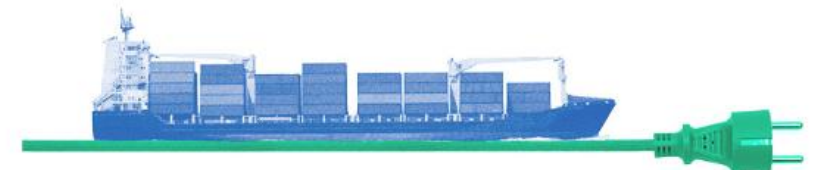


→ to **reduce the greenhouse gas intensity** of the energy used on board as follows

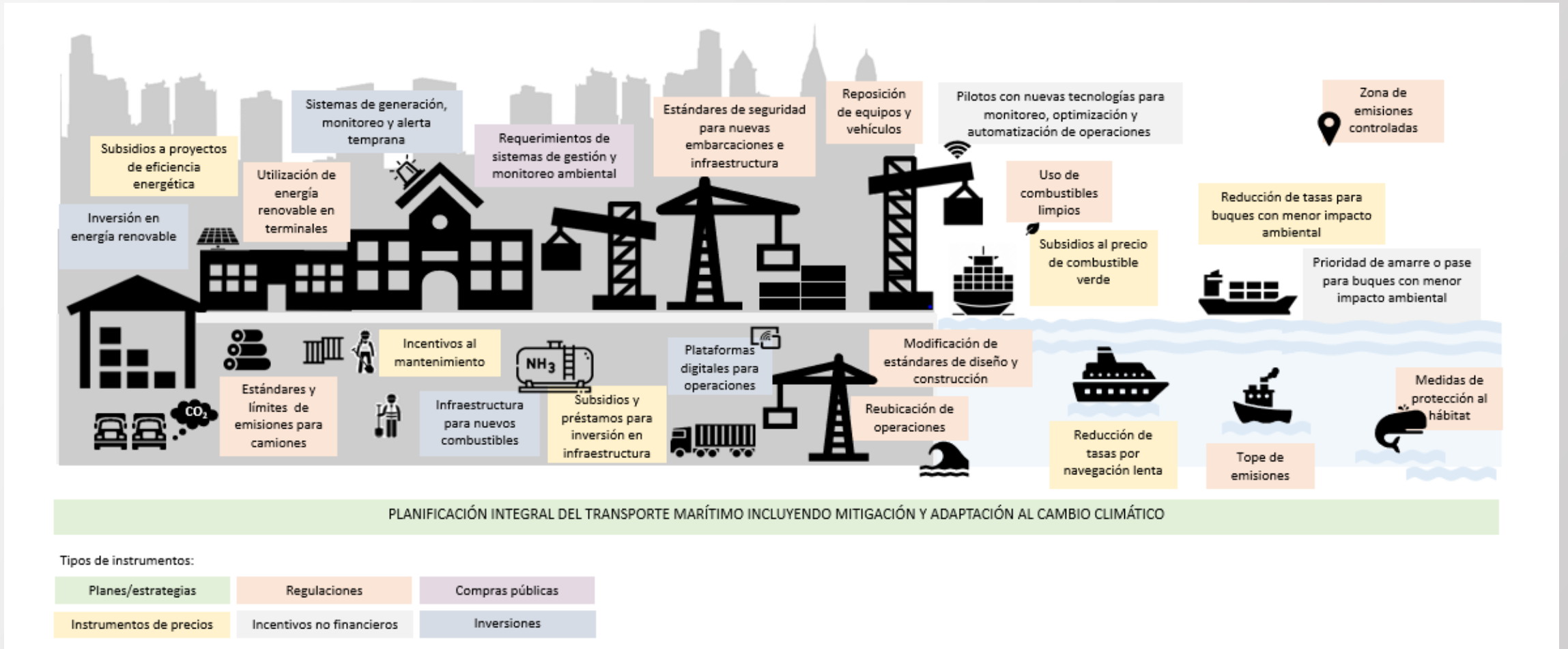
Annual average carbon intensity reduction compared to the average in 2020



→ to connect to **onshore power supply** for their electrical power needs while moored at the quayside, unless they use another zero-emission technology



... y políticas públicas clave para incentivar la descarbonización y adaptación climática del sector



Fuente: Calatayud et al. (2023).

Áreas de política pública para la transformación

Planes y estrategias



E.g. priorización en los planes de transporte, estrategias de descarbonización y adaptación, estrategias de hidrógeno

Regulaciones e incentivos



E.g. reporte de emisiones, topes de emisiones, diferenciación de tasas portuarias, prioridad de amarre, capacidades

Compras públicas e inversiones



E.g. sistemas de monitoreo ambiental, parámetros de desempeño energético y mantenimiento preventivo en concesiones; PCS

ALC debe sentar las bases para la transición en el próximo año





Muchas gracias!

Agustina Calatayud
mcalatayud@iadb.org