

VII Encuentro Latinoamericano y Caribeño de Comunidades Logísticas Portuarias: Red de Puertos Digitales y Colaborativos

SANTIAGO , CHILE
22 AL 25 DE AGOSTO DE 2023

CORREDORES LOGISTICOS E INTEGRACIÓN



SEPAL



Trabajando por
un futuro productivo,
inclusivo y sostenible



BANCO DE DESARROLLO
DE AMÉRICA LATINA
Y EL CARIBE



SISTEMA ECONÓMICO
LATINOAMERICANO
Y DEL CARIBE

Los Corredores de carga su integración al comercio internacional

“Sin Logística no hay Comercios” (Reps)



ORGANIZACIÓN
MUNDIAL DE CIUDADES Y
PLATAFORMAS LOGÍSTICAS

Qué son los Corredores de carga:

Son aquellos medios físicos que facilitan el intercambio y el desarrollo del comercio en general, por los cuales se moviliza la carga tanto de comercio exterior como del comercio interno, permitiendo la vinculación entre los nodos de producción y consumo junto con sus áreas de influencia, sea en tramos urbanos, suburbanos y rurales, así como los medios físicos que los conecten con las infraestructuras de servicios regionales, nacionales e internacionales.



ORGANIZACIÓN
MUNDIAL DE CIUDADES Y
PLATAFORMAS LOGÍSTICAS



Corredores de Cargas

VIAL
FERROVIARIO
MARÍTIMO
FLUVIAL
AÉREO
DUCTO

Corredores Bioceánicos

Son puentes terrestres y aéreos que unen dos océanos a través del continente, cuya finalidad es trasladar carga y pasajeros entre los puertos y otras plataformas logísticas, su connotación está orientada a lo que es un Corredor bioceánico.

Corredores inter-nación

Son aquellos que comercializan al interior del país sin buscar necesariamente una salida al Océano.



ORGANIZACIÓN
MUNDIAL DE CIUDADES Y
PLATAFORMAS LOGÍSTICAS



Un corredor de cargas es un desarrollo de alta implicancia...

POR LO TANTO CONLLEVA: INNOVACIÓN + DESARROLLO

HABLAREMOS DE MEJORAR EL I+D

?
QUÉ
QUIÉN
CUÁNDO
CÓMO
DÓNDE
POR QUÉ

PENSEMOS...

¿CÓMO
DESARROLLAMOS D?



Fuentes de información:



ORGANIZACIÓN
MUNDIAL DE CIUDADES Y
PLATAFORMAS LOGÍSTICAS



Simbología

	En construcción
	En espera por construir
	Construidas
	Proyectada
	Capital
	Hidrografía Paraguay Paraná
	Puerto
	Puerto



Según el corredor de cargas: ¿Cuál?

**INTEGRACIÓN
SUSTENTABILIDAD
INCLUSIÓN SOCIAL**



=



ORGANIZACIÓN
MUNDIAL DE CIUDADES Y
PLATAFORMAS LOGÍSTICAS



Una experiencia consolidada

Corredor Bioceánico Trasandino del Sur-Ruta Lógica Parte del Eje del Sur



ORGANIZACIÓN
MUNDIAL DE CIUDADES Y
PLATAFORMAS LOGÍSTICAS



Integración Empresarial por los Corredores Bioceánicos

Referentes:

Bahía Blanca y Sur Oeste

Buenos Aires.:
Grupo (IECB)

Valle Medio:
José Bentacour.

Alto Valle:
Omar González

Neuquén:
Consultus

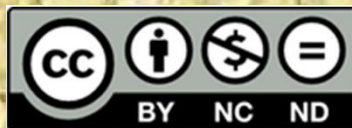
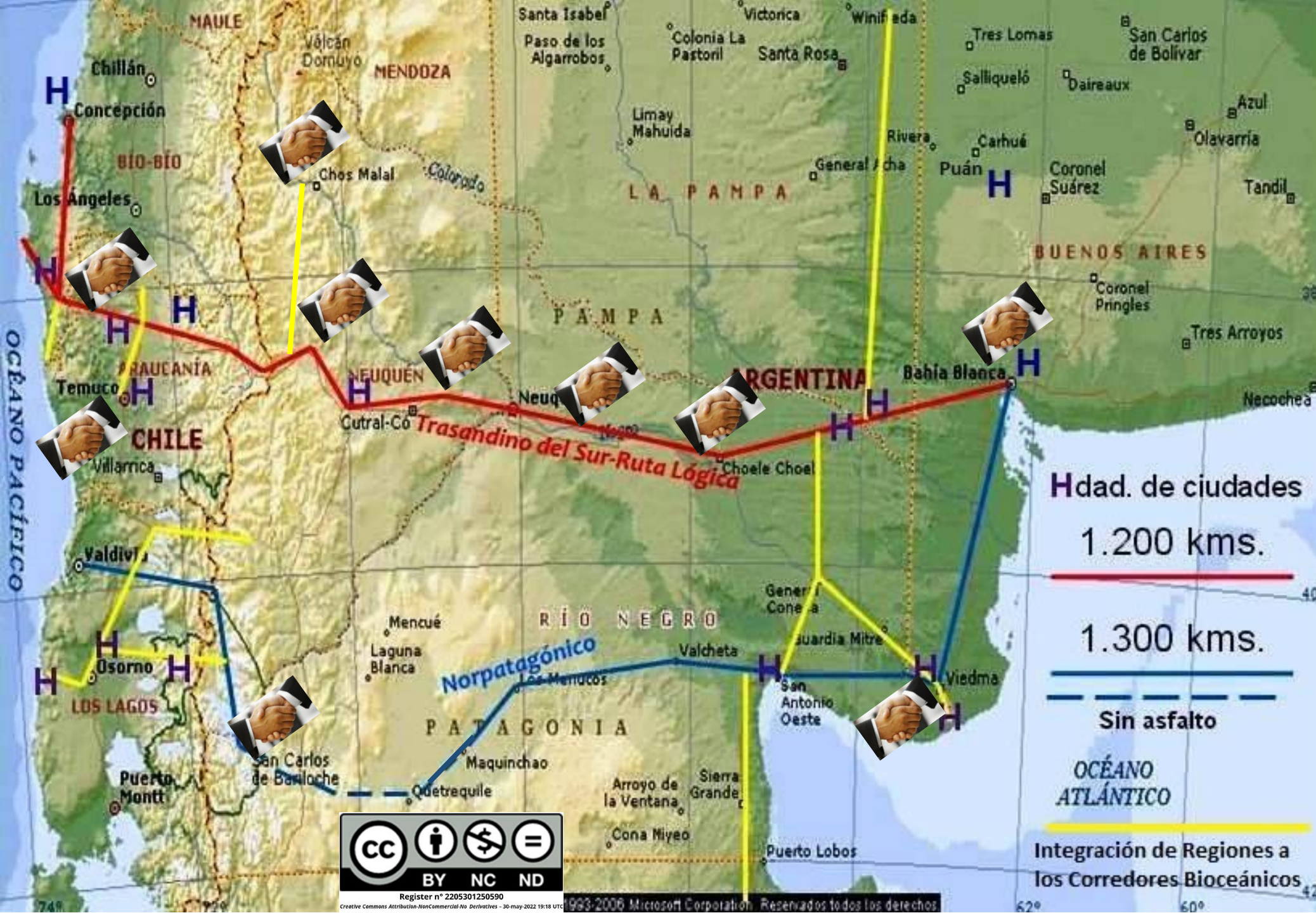
Neuquén centro y
Cordillera:
Horacio Pessolani.

Norte Neuquén:
Carlos Jarpa.

Partido de Patagones y
Viedma:
Roberto Várgas.

Zona Andina:
Alejandro Popovici.

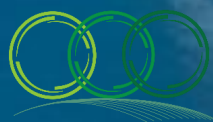
Línea Sur:
Várgas y Popovici.



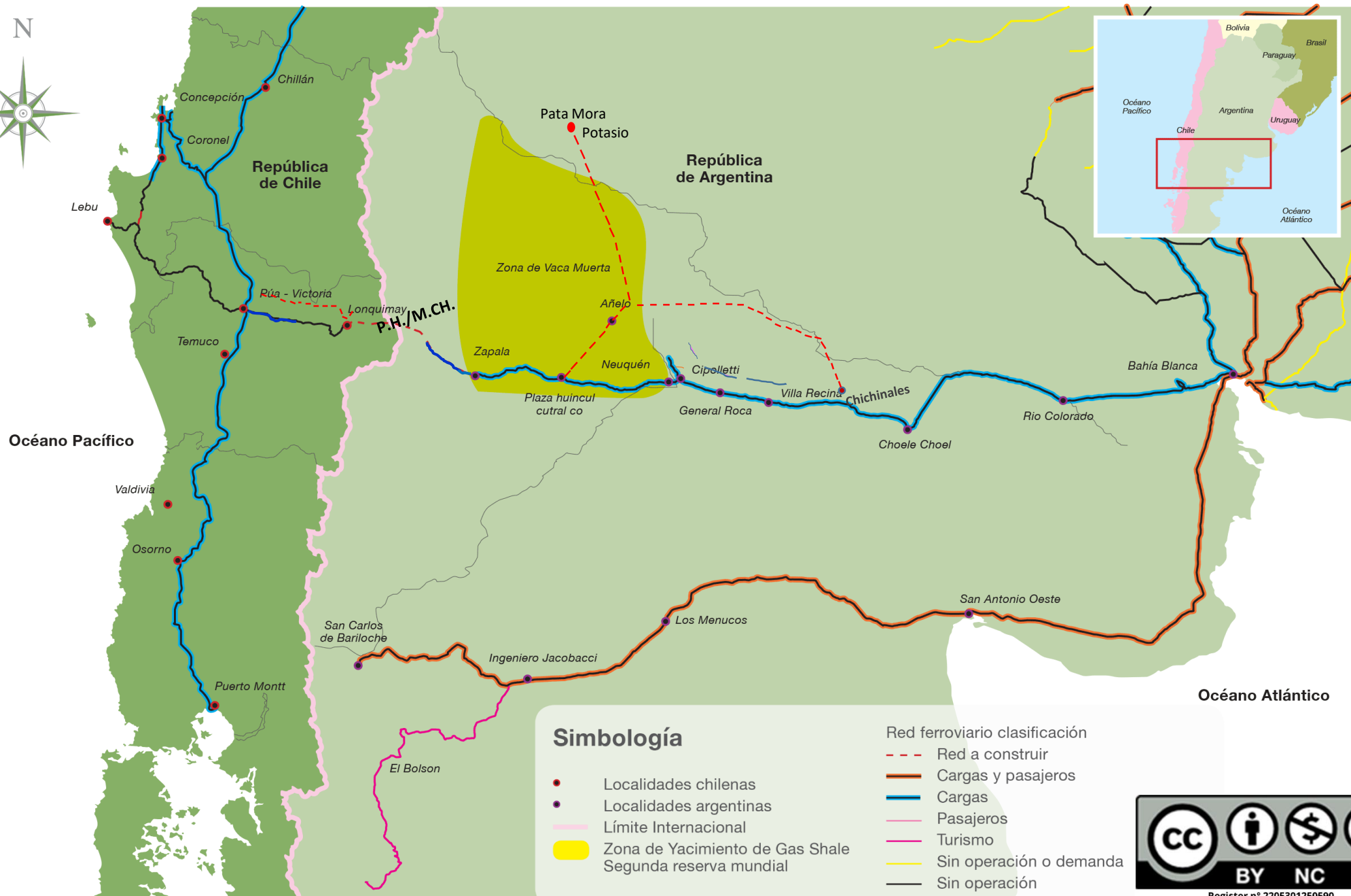
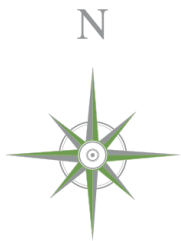
Register n° 2205301250590
Creative Commons Attribution-NonCommercial-No Derivatives - 30-may-2022 19:18 UTC

1993-2006 Microsoft Corporation. Reservados todos los derechos

Producto de aquella experiencia consolidada:
El Corredor Bioceánico (como un corredor de cargas)
mejora su infraestructura producto de los
desarrollos que lo integra...
¿o es al revés?



ORGANIZACIÓN
MUNDIAL DE CIUDADES Y
PLATAFORMAS LOGÍSTICAS



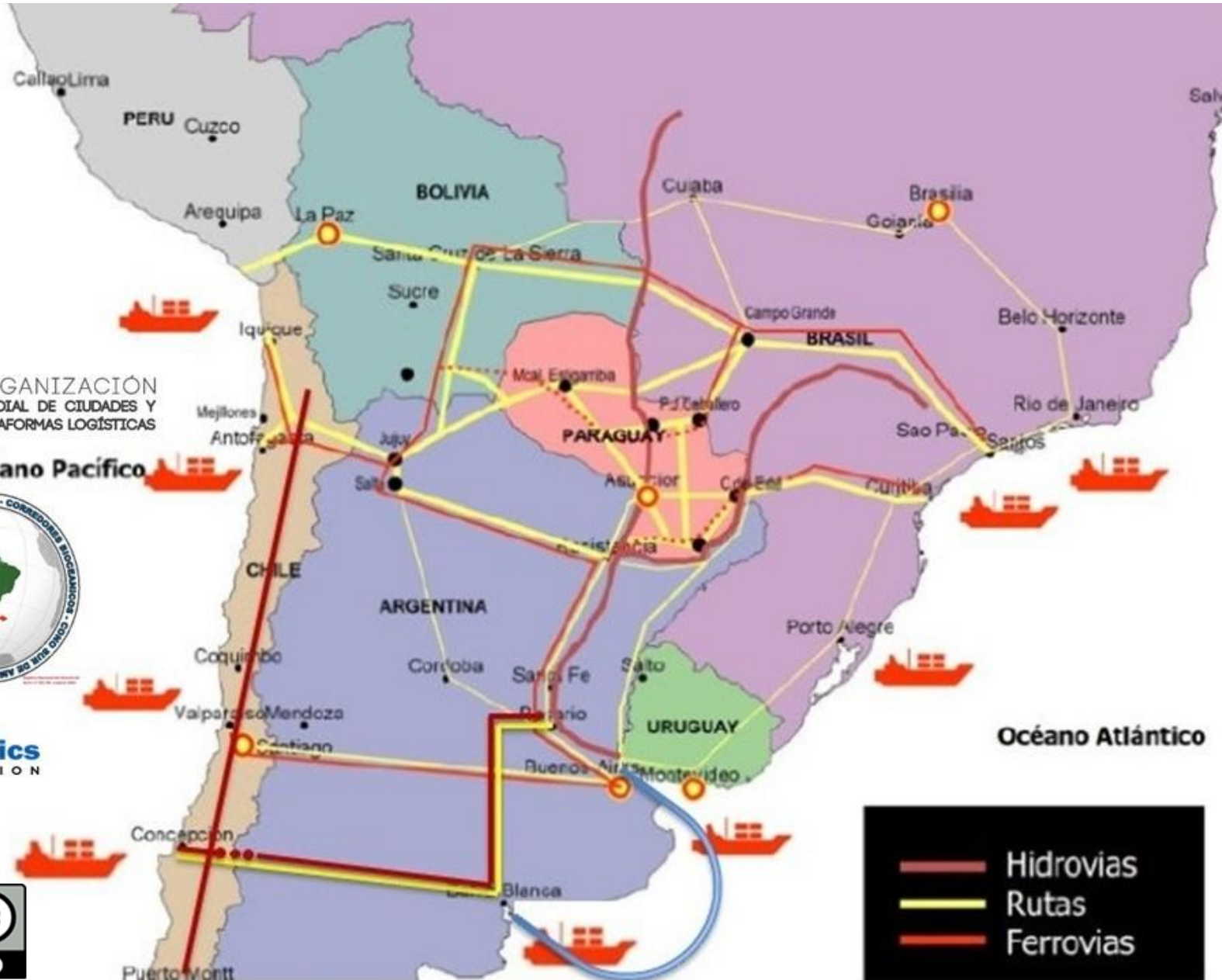
Simbología

- Localidades chilenas
- Localidades argentinas
- Límite Internacional
- Zona de Yacimiento de Gas Shale Segunda reserva mundial

- Red ferroviario clasificación
- - - Red a construir
 - Cargas y pasajeros
 - Cargas
 - Pasajeros
 - Turismo
 - Sin operación o demanda
 - Sin operación



Otra labor integradora



Un tren de carga volvió a cruzar la frontera rumbo a Paraguay después de 7 años

Su retorno a puertos de Zárate y San Lorenzo, en la provincia de Buenos Aires, fue con vagones cargados de arroz embolsado para la exportación

<https://www.infobae.com/politica/2022/09/07/un-tren-de-carga-volvio-a-cruzar-la-frontera-rumbo-a-paraguay-despues-de-7-anos/>

ORGANIZACIÓN MUNDIAL DE CIUDADES Y PLATAFORMAS LOGÍSTICAS

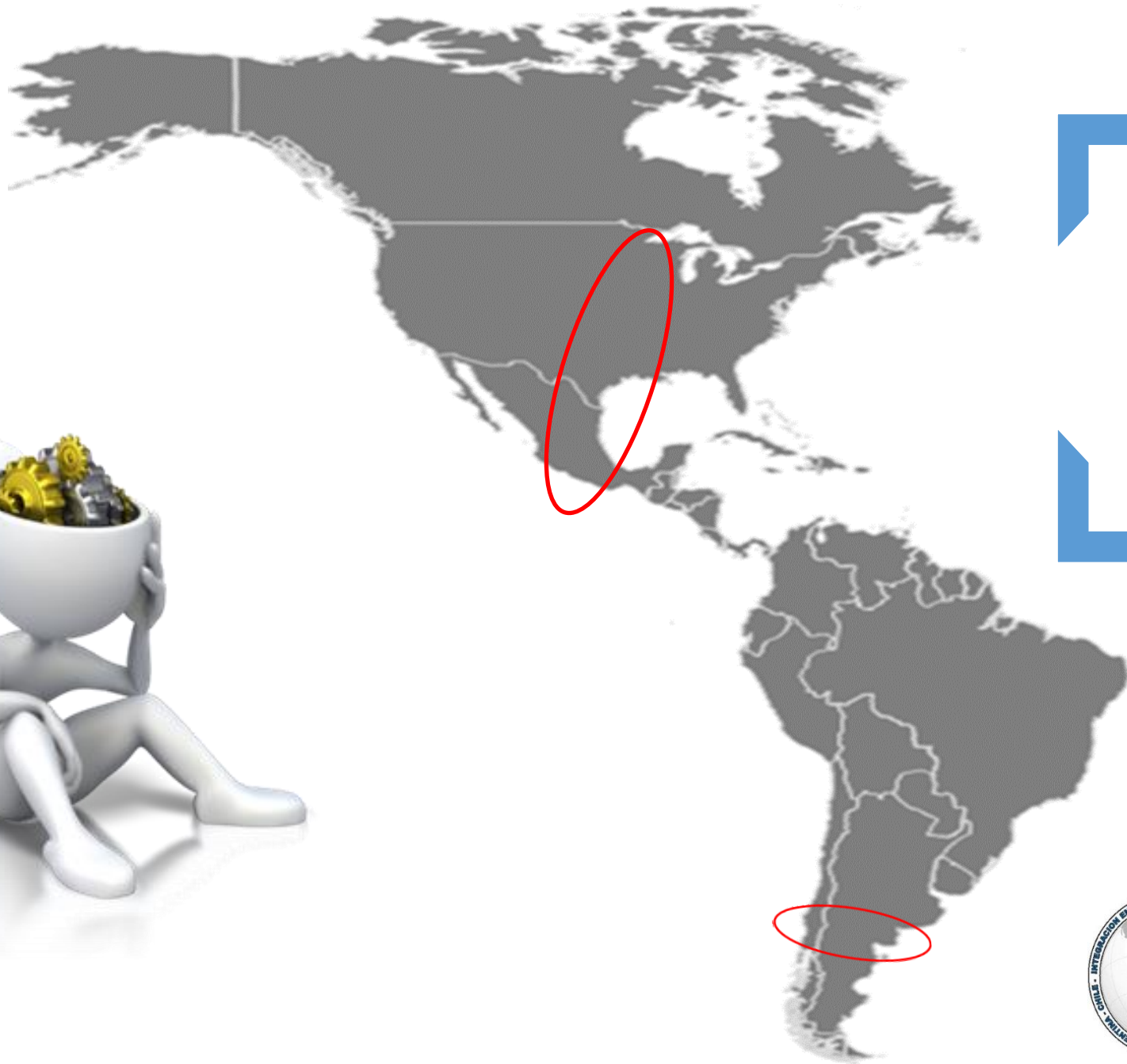


Los Corredores de carga su integración al comercio internacional

“Casos de éxito”



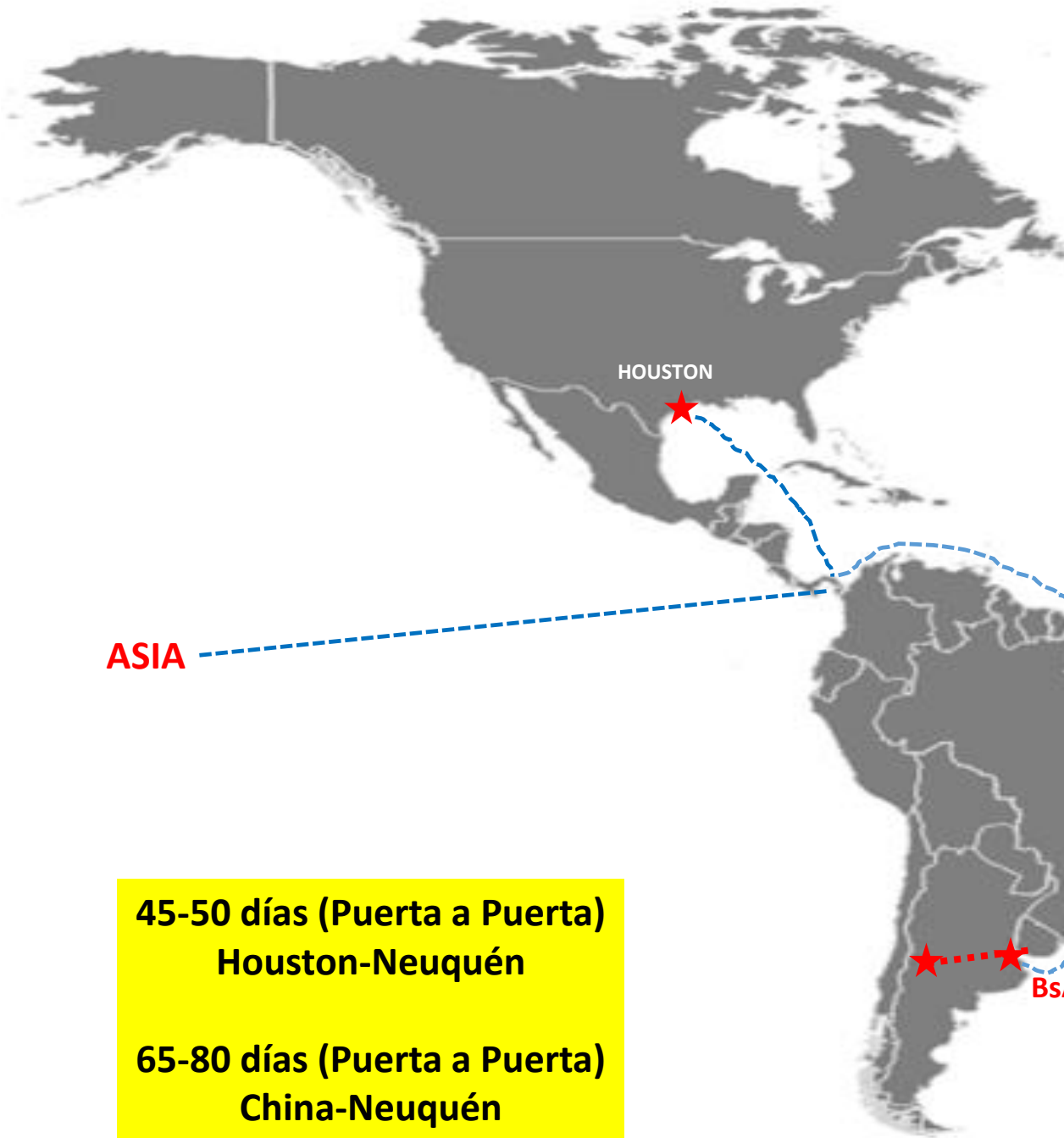
ORGANIZACIÓN
MUNDIAL DE CIUDADES Y
PLATAFORMAS LOGÍSTICAS



Qué relación podría tener el Corredor T-MEC con el Corredor Bioceánico Trasandino del Sur: Argentina y Chile?



ORGANIZACIÓN MUNDIAL DE CIUDADES Y PLATAFORMAS LOGÍSTICAS



Logística Actual Sector Petro-Gas

ASIA

**45-50 días (Puerta a Puerta)
Houston-Neuquén**

**65-80 días (Puerta a Puerta)
China-Neuquén**



ORGANIZACIÓN
MUNDIAL DE CIUDADES Y
PLATAFORMAS LOGÍSTICAS

Nuestra Propuesta Logística

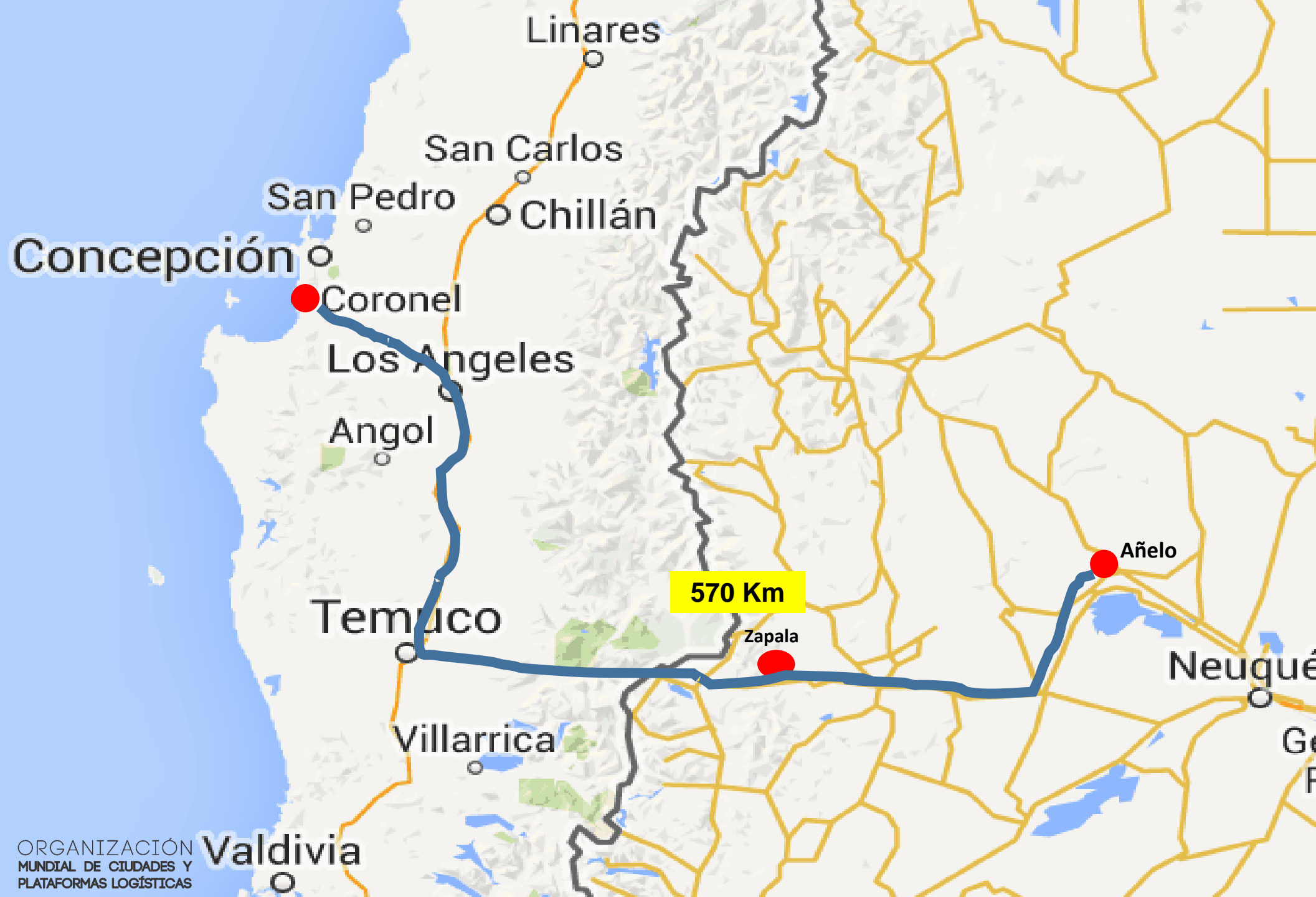


**25 días Puerta a Puerta
Houston-Neuquén**

**40 días Puerta a Puerta
China-Neuquén**



ORGANIZACIÓN
MUNDIAL DE CIUDADES Y
PLATAFORMAS LOGÍSTICAS



ORGANIZACIÓN
MUNDIAL DE CIUDADES Y
PLATAFORMAS LOGÍSTICAS

Valdivia



LA ESTRATÉGIA DE LAS ZONAS FRANCAS EN EL ÁMBITO DEL CORREDOR BIOCEÁNICO



ORGANIZACIÓN
MUNDIAL DE CIUDADES Y
PLATAFORMAS LOGÍSTICAS



¡Muchas Gracias!
Por permitirme compartir lo aprendido.

Ricardo Ernesto Partal Silva

CEO, Integración Empresarial por los Corredores Bioceánicos®

Presidente, Organización Mundial de Ciudades y plataformas Logísticas

www.omcpl.org

ricardo.partal@omcpl.org / rutalogica@gmail.com



ORGANIZACIÓN
MUNDIAL DE CIUDADES Y
PLATAFORMAS LOGÍSTICAS