



GOBIERNO
DE LA REPÚBLICA
DEL ECUADOR



MINISTERIO
DE RELACIONES EXTERIORES
Y MOVILIDAD HUMANA

LA COOPERACIÓN INTERNACIONAL EN EL MARCO DE LA EMERGENCIA SANITARIA POR COVID-19

MINISTERIO DE RELACIONES EXTERIORES Y MOVILIDAD
HUMANA

Quito, diciembre 2020



CRONOLOGÍA DE LA EMERGENCIA SANITARIA EN ECUADOR

29 de febrero

- Se confirmó primer caso de Covid -19.

11 de marzo

- MSP declaró el Estado de Emergencia Sanitaria en todos los establecimientos del Sistema Nacional de Salud.

13 de marzo

- Se activó (Comité de Operaciones de Emergencia –COE Nacional.

16 de marzo

- El Presidente de la República declaró, estado de excepción en todo el territorio nacional, el cual se renovó por 2 ocasiones.

13 de septiembre

- Fin del estado de excepción



CIFRAS ACTUALES - LA EMERGENCIA SANITARIA EN ECUADOR

SITUACIÓN NACIONAL POR COVID-19 INFOGRAFÍA N°279 Inicio 29/02/2020- Corte 02/12/2020 08:00

194.876
Casos confirmados con pruebas PCR

169.804
*Pacientes recuperados

* **88,39%** pacientes recuperados respecto a confirmados PCR. Los **pacientes recuperados** son aquellos que han sido ingresado al sistema de vigilancia con al menos una prueba RT-PCR positiva, han pasado al menos 29 días desde la fecha de inicio de síntomas y están vivos. Este indicador se mostrará acumulado semanalmente cada domingo.

***Detalle de fallecidos**

Confirmados	Probables	Total
9.103	4.459	13.562

* **Fallecidos por Covid-19:** corresponde a los fallecidos confirmados con una prueba RT-PCR positiva, fallecidos probables que son las personas con síntomas, otras pruebas de laboratorio o imagen relacionados a Covid-19, sin una prueba RT-PCR.

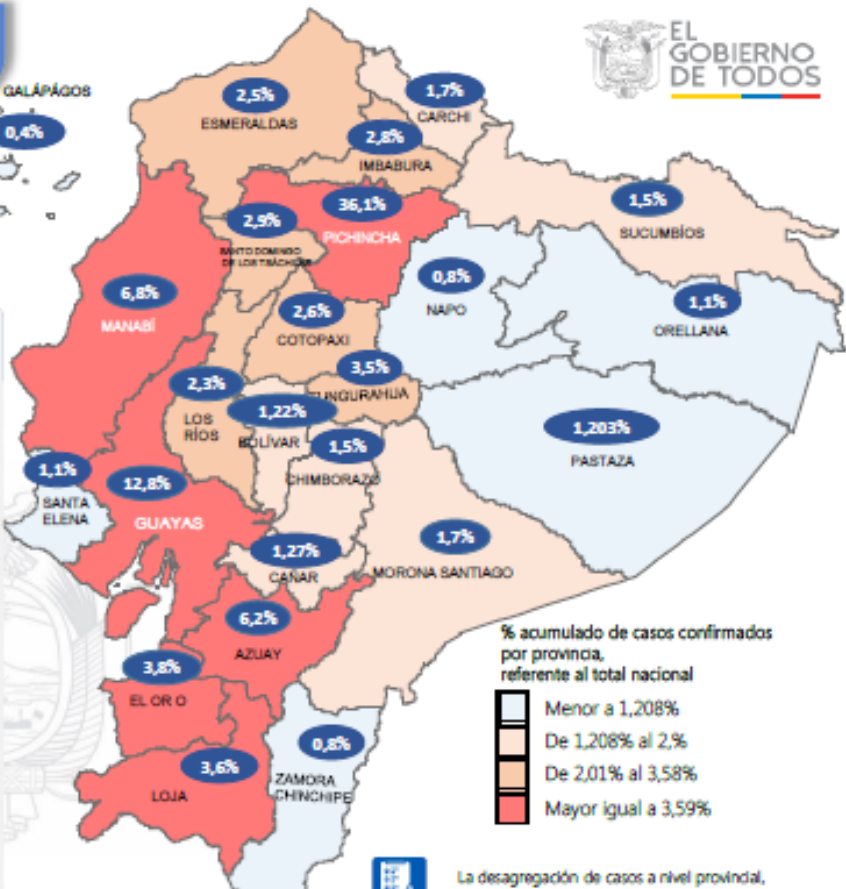
423.273
Total casos descartados

23.635
Casos con alta hospitalaria

Se han tomado 658.661 muestras para RT-PCR.

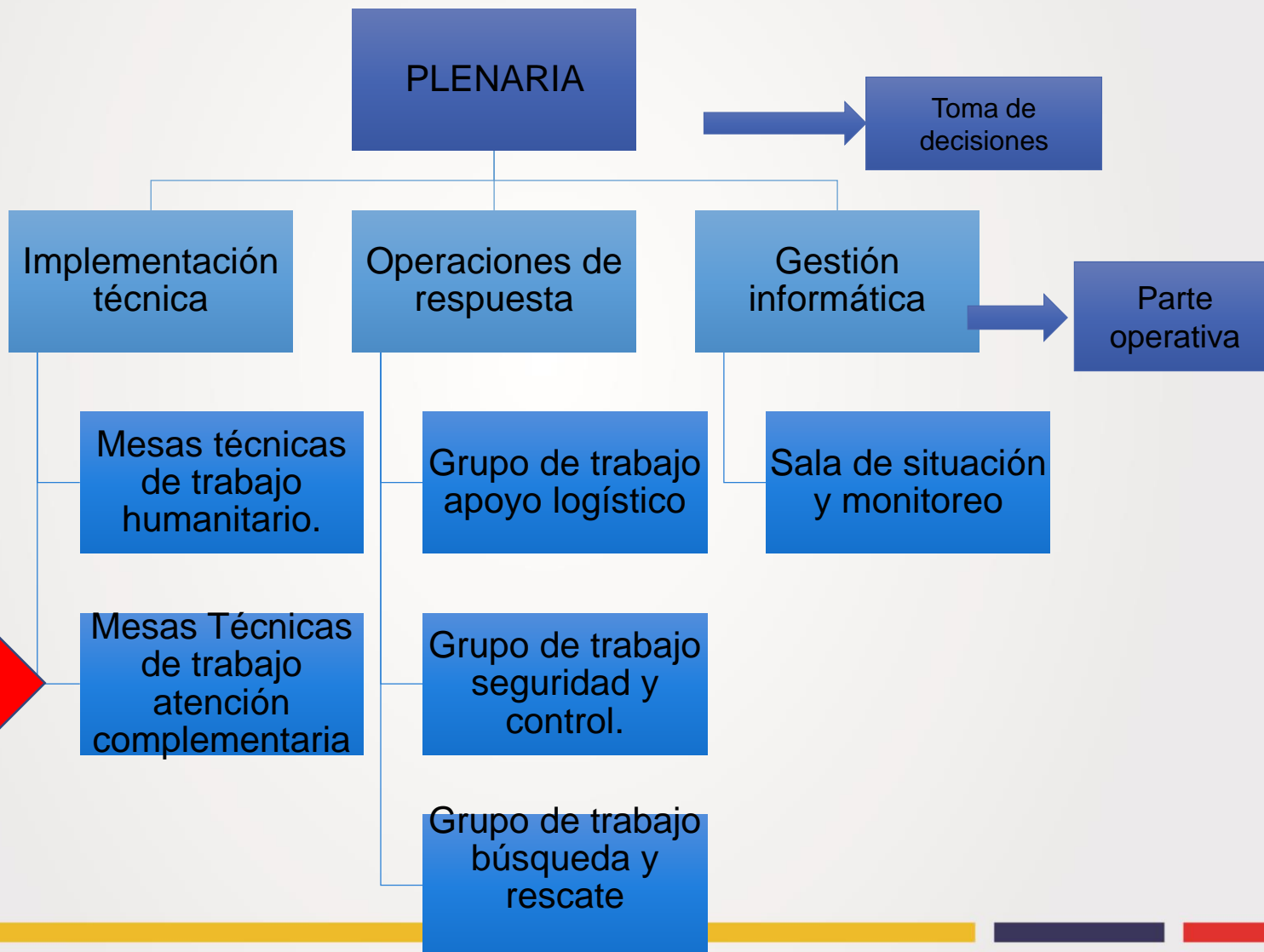
Este indicador, de actualización diaria, reporta el número acumulado de las muestras tomadas para la realización de la prueba RT-PCR en los laboratorios autorizados en Ecuador. Cabe indicar que puede existir más de una muestra por persona durante el proceso diagnóstico.

Provincia	Confirmados por RT-PCR	Fallecidos confirmados por RT-PCR	Fallecidos probables
Azuay	12.014	212	19
Bolívar	2.387	69	13
Cañar	2.483	95	6
Carchi	3.906	110	1
Chimborazo	2.864	336	120
Cotacachi	5.130	299	63
El Oro	7.398	548	193
Esmeraldas	4.846	222	53
Galápagos	713	2	2
Guayas	24.884	1.785	1.658
Imbabura	5.434	185	15
Loja	7.067	242	46
Los Ríos	4.524	355	241
Manabí	13.207	1.219	1.051
Morona Santiago	3.298	32	0
Napo	1.541	75	2
Orellana	2.066	53	17
Pastaza	2.344	60	15
Pichincha	70.302	1.986	263
Santa Elena	2.148	382	278
Sto. Domingo Tsáchilas	5.652	367	116
Sucumbios	2.899	97	3
Tungurahua	6.759	318	283



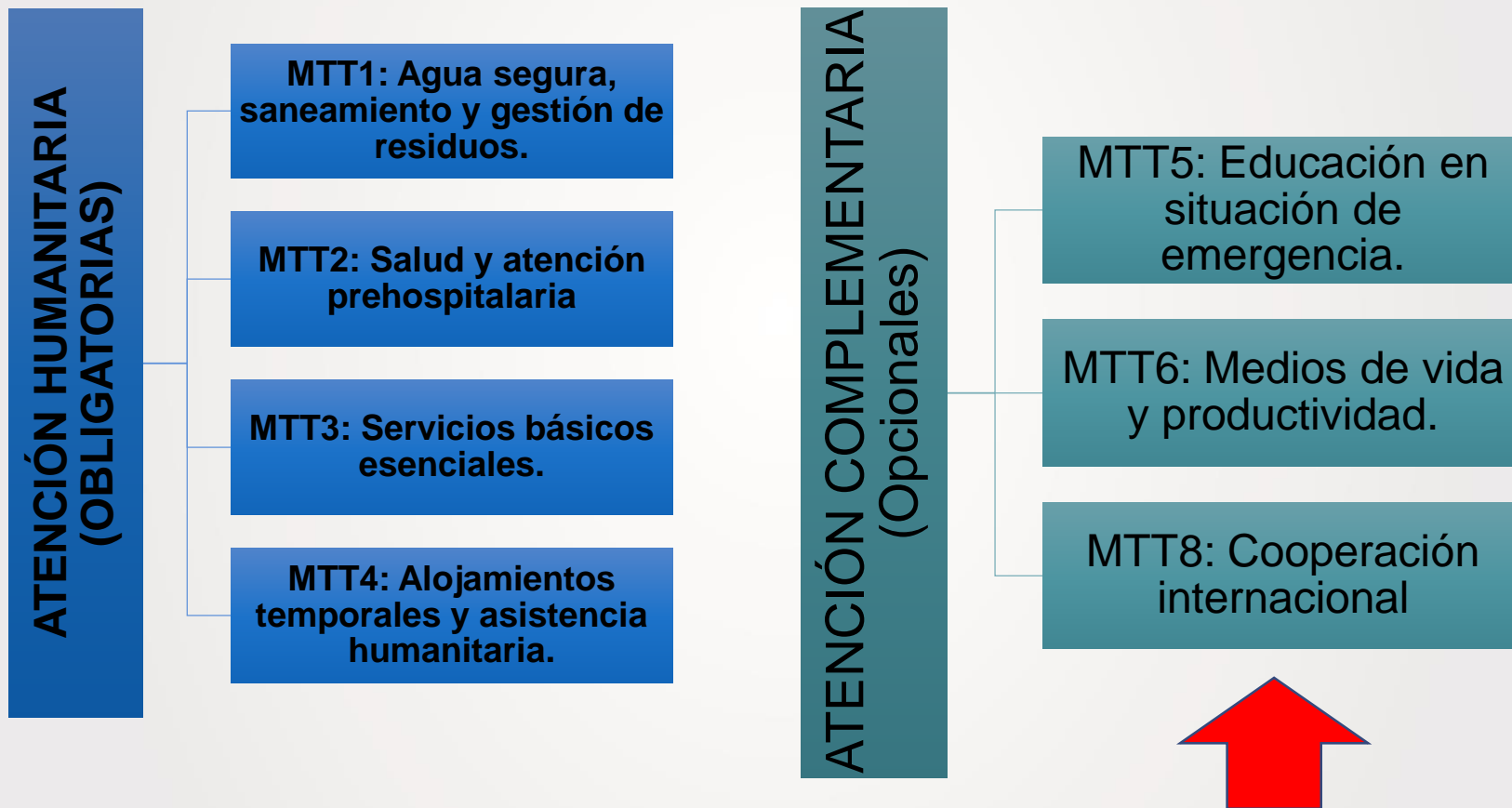


COMITÉ DE OPERACIONES DE EMERGENCIA





MESAS TÉCNICAS DE TRABAJO ACTIVAS EN ACTUAL EMERGENCIA





ASISTENCIA HUMANITARIA

PRINCIPALES NECESIDADES



Provisión de insumos de laboratorio, materiales y medicinas para diagnóstico y tratamiento de la enfermedad.



Asesoría y asistencia técnica de expertos para organizar el sistema de salud pública y mejorar la atención, diagnóstico y tratamiento de pacientes.



Atención a los grupos vulnerables, ya sea por situación migratoria, condiciones económicas, tercera edad, enfermedades catastróficas y/o personas con discapacidad



PRINCIPALES ACCIONES MESA 8



LEVANTAMIENTO DE DEMANDA Y ARTICULACIÓN CON OFERTA

- Se levantó necesidades de las Mesas Sectoriales del COE de forma homologada y se difundió posibles donantes: NNUU, ONGs, Misiones Diplomáticas en Europa, América, Asia y Oceanía.

GESTIÓN DESDE LO LOCAL

- Las Mesas del COE levantaron las necesidades desde los COES Provinciales y Municipales.
- Se emitieron directrices sobre reorientación de recursos de programas y proyectos en ejecución para atender necesidades emergentes.

ASESORÍA EN DESADUANIZACIÓN DE DONACIONES

- SENA E activó el procedimiento de “**envíos de socorro**”, que permite desaduanizar las donaciones en el menor tiempo posible. (entre 1 hora y una hora 30 minutos).

REGISTRO DE INFORMACIÓN

- Se creó aplicativo de registro de asistencia humanitaria y/o cooperación internacional que se alimenta de los registros del SENA E; Sistema de Naciones Unidas etc.

RENDICIÓN DE CUENTAS

- Reporteador público de donaciones recibidas que se actualiza en tiempo real.
- Se están solicitando actas entrega de lo recibido.



ESPACIOS DE DIÁLOGO NIVELES DE GOBIERNO



Mesa Técnica de Cooperación Internacional no Reembolsable Descentralizada:

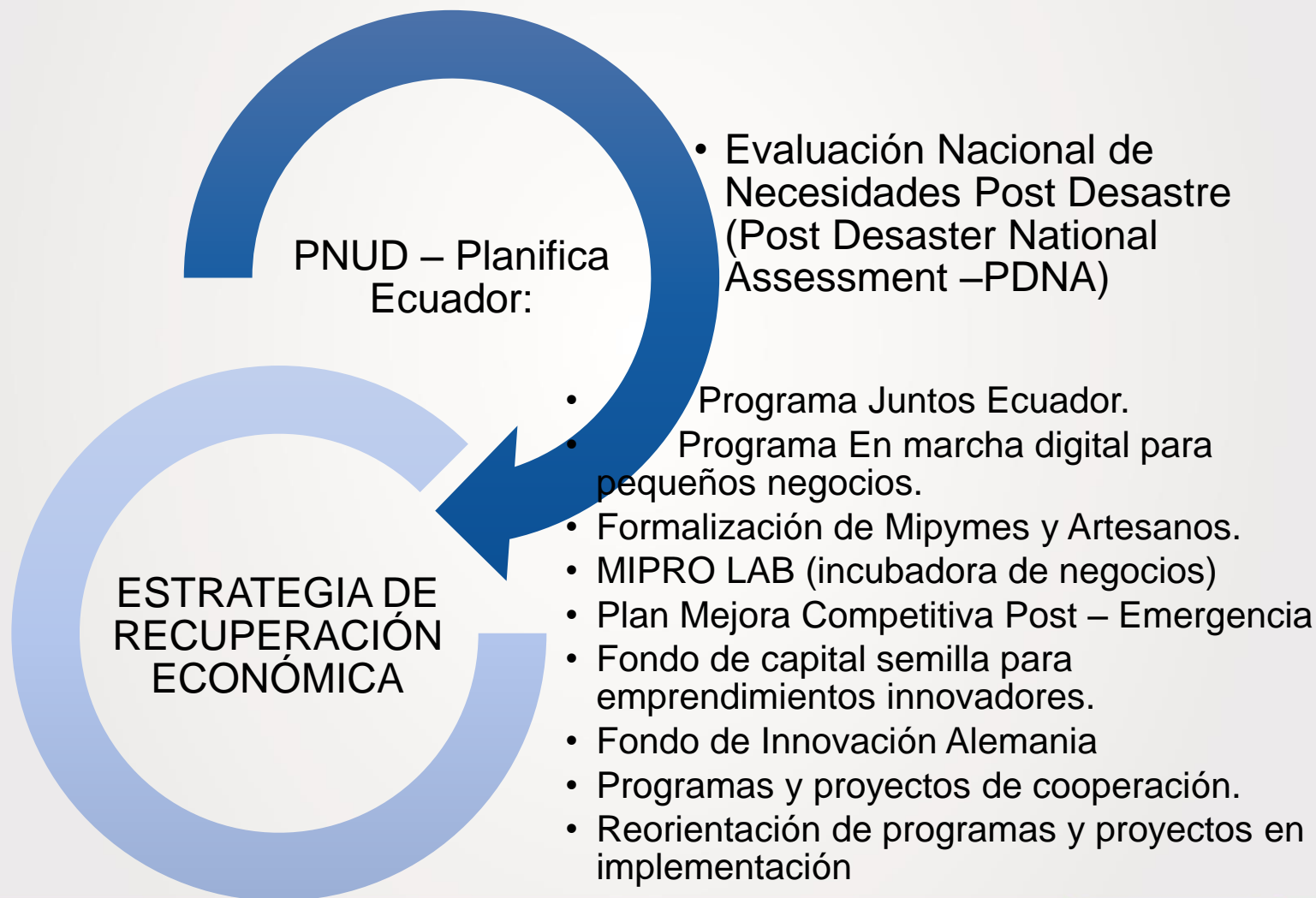
- Liderada por Cancillería y conformada por: CONGOPE, AME, CONAGOPARE y CNC .
- Fortalecimiento de capacidades y facilitación de información.

Mesa Técnica de CI de la Frontera Norte:

- Espacio diseñado para coordinar y articular la CI que se desarrolla en la Frontera Norte.
- Liderada por Cancillería y Mancomunidad del Norte y conformada por: UE, GIZ, AECID, ONU, e instituciones del gobierno central: Planifica Ecuador, Ministerio de Gobierno y Ministerio de Defensa.



ACCIONES CON MIRAS A LA REACTIVACIÓN ECONÓMICA





Las acciones realizadas por Cancillería han permitido que la cooperación internacional llegue al país, a través de cooperantes bilaterales, multilaterales, empresas privadas y organismos no gubernamentales.

Se recibió:



Insumos médicos - Trajes de bioseguridad
Respiradores - Kits alimentarios - Cooperación reembolsable y no reembolsable - Kits de alojamiento - Kits PCR - Equipos de protección - Equipos de análisis - Insumos de limpieza y desinfección - Asistencia técnica - Apoyo psicosocial.

La cooperación bilateral ha provenido de:



- Alemania
- Arabia Saudita
- Brasil
- Canadá
- Colombia
- Corea del Sur
- China
- España
- Estados Unidos
- India
- Italia
- Japón
- Perú
- Suiza

Cooperación multilateral:



- OMS/OPS
- OIM
- ACNUR
- OIEA
- UNICEF
- FAO
- PMA Programa Mundial de Alimentos
- OCHA Oficina de Naciones Unidas para la Coordinación de Asuntos Humanitarios
- Oficina del Alto Comisionado para los DD.HH
- PNUD
- UNIÓN EUROPEA

Cooperación No Gubernamental



Ayuda en Acción de España; Fundación Charles Darwin de Bélgica; RIOS, de Suiza; We Love You Foundation, de Corea del Sur; Il Comitato Internazionale per lo Sviluppo dei Popoli- CISP y Fundación Don Carlo Gnocchi de Italia; el Consejo Noruego para Refugiados, de Noruega; Avina y RIADIS, de Panamá; y, de Estados Unidos: CARE International, Childfund, Extreme Response, World Vision International, Plan Internacional, Por Cristo Inc., Fundación Panamericana para el Desarrollo, Hope Worldwide, Healing Hands, Direct Relief, Charity Anywhere, HIAS, RET, Vibrant Village, Wildlife Conservation Society, Avic, CEIEC, Children of the Andes Humanitarian, China Gezhouba Group Company limited y Wildaid.

Estas y muchas más organizaciones se van sumando al esfuerzo del Gobierno Nacional para ayudar a las personas en situación de vulnerabilidad, en áreas de protección, educación, seguridad alimentaria, agua, saneamiento e higiene.



COOPERACIÓN INTERNACIONAL RECIBIDA EN EL MARCO DE LA PANDEMIA Al 30 sep

Modalidad	Monto USD	Cantidad en # de ítems
Financiera no reembolsable	\$ 24,128,591	N/A
Bienes e insumos donados	\$ 26,103,719	15,603,946
Asistencia técnica recibida	N/D	1,022
Total	\$ 50,232,310	



GOBIERNO
DE LA REPÚBLICA
DEL ECUADOR

PRINCIPALES COOPERANTES

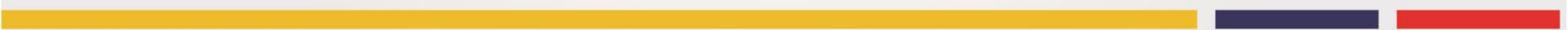


MINISTERIO
DE RELACIONES EXTERIORES
Y MOVILIDAD HUMANA



CONSEJO NORUEGO
PARA REFUGIADOS

Protegiendo a través de la Educación





CASO EMBLEMÁTICO

SECTOR TEXTILERO TULCÁN – PRENDAS DE PROTECCIÓN

Alianza entre Cancillería, Municipio de Tulcán, Embajada de Australia en Chile y Gremio de Sastres del Carchi para elaborar 40 mil mascarillas artesanales con normas técnicas y de bioseguridad..

Se entregará a 5 entidades públicas en primera línea de atención en Frontera Norte: SENAIE, MREMH, MTOP, SNGRE y GAD Tulcán.



Cancillería Ecuador @CancilleriaEc · 30 jul.

El Gremio de Maestros Sastres y Modistas del Carchi recibieron el día de ayer material para producir 40.000 mascarillas con recursos de la Embajada de Australia en Chile concurrente para el Ecuador, para contribuir a la reactivación económica del país.



TRANSPARENCIA EN LA INFORMACIÓN



GOBIERNO
DE LA REPÚBLICA
DEL ECUADOR

Consulta la lista completa aquí:

<https://bit.ly/3kEH1JU>



MINISTERIO
DE RELACIONES EXTERIORES
Y MOVILIDAD HUMANA

 **Cancillería Ecuador**  

87,4 mil Tweets

 **Cancillería Ecuador**  @CancilleriaEc · 19min

¿Quieres conocer los detalles de la Cooperación Internacional recibida por Ecuador 🇪🇨 en el marco de la Emergencia Sanitaria por COVID-19?

Consulta la lista completa aquí: bit.ly/3kEH1JU

[#ObtenemosCooperación](#)



MINISTERIO DE RELACIONES EXTERIORES
Y MOVILIDAD HUMANA



  1  1 



1. Profundizar la cooperación sur sur y triangular a nivel central y descentralizada. Fondo de CSS con capital semilla, administrado por PNUD con fondos de Italia.
2. Buscar posicionamiento a nivel de bloque regional, SELA, ALADI, PROSUR, CAN. Mesas técnicas de trabajo.
3. Buscar profundizar las alianzas público privadas y otras formas de financiación al desarrollo. III Feria CI. Reglamento de APPs.



GOBIERNO
DE LA REPÚBLICA
DEL ECUADOR



MINISTERIO
DE RELACIONES EXTERIORES
Y MOVILIDAD HUMANA

MUCHAS GRACIAS

