

Pymes exportadoras en América Latina



NACIONES UNIDAS

CEPAL

Roberto Urmeneta

Santiago junio 2019

Contenidos

1. Introducción
2. Características
3. Empleo
4. Metodologías
5. Conclusión

Roberto
Urmeneta

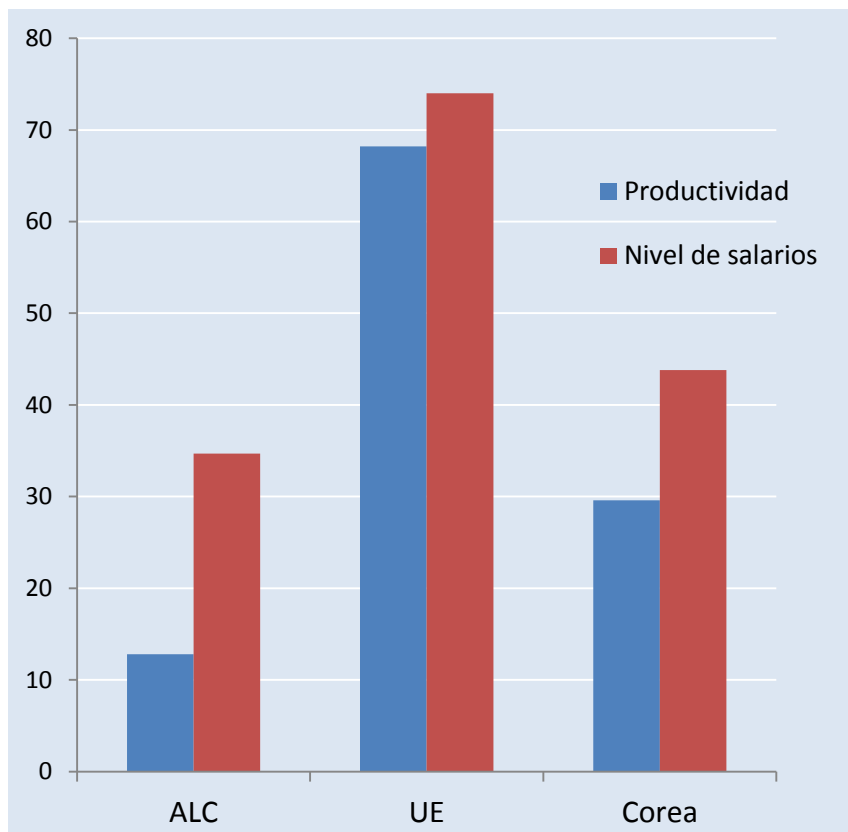


NACIONES UNIDAS

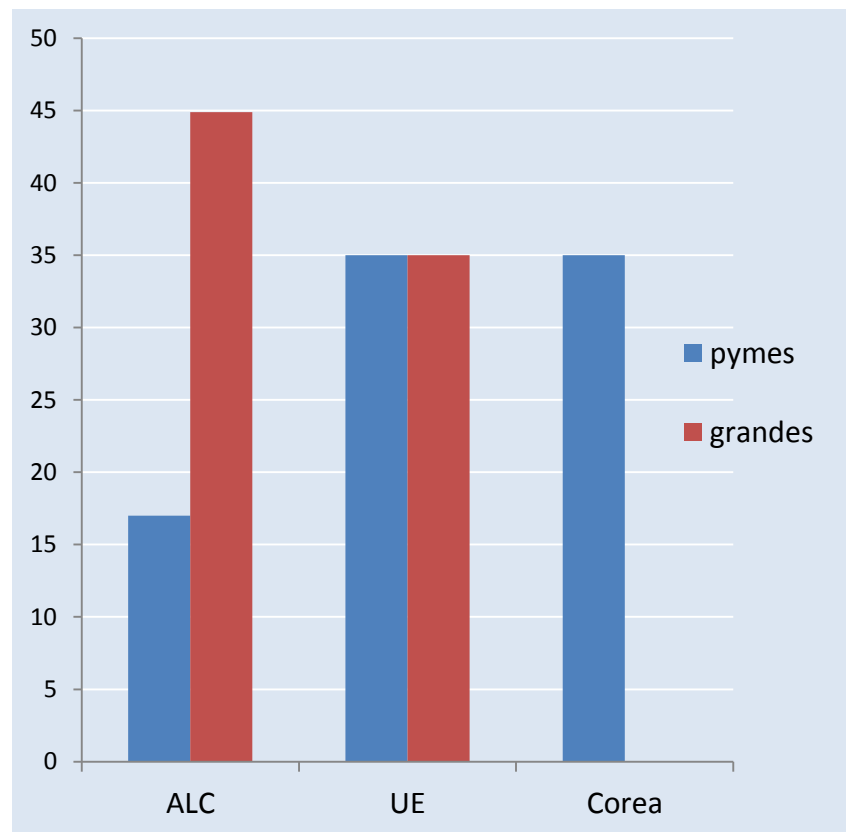
CEPAL

1.1 Pymes tienen desafíos estructurales

Productividad y salarios de las pymes (en % de las grandes =100)



% de trabajadores con educación terciaria (2015-16)



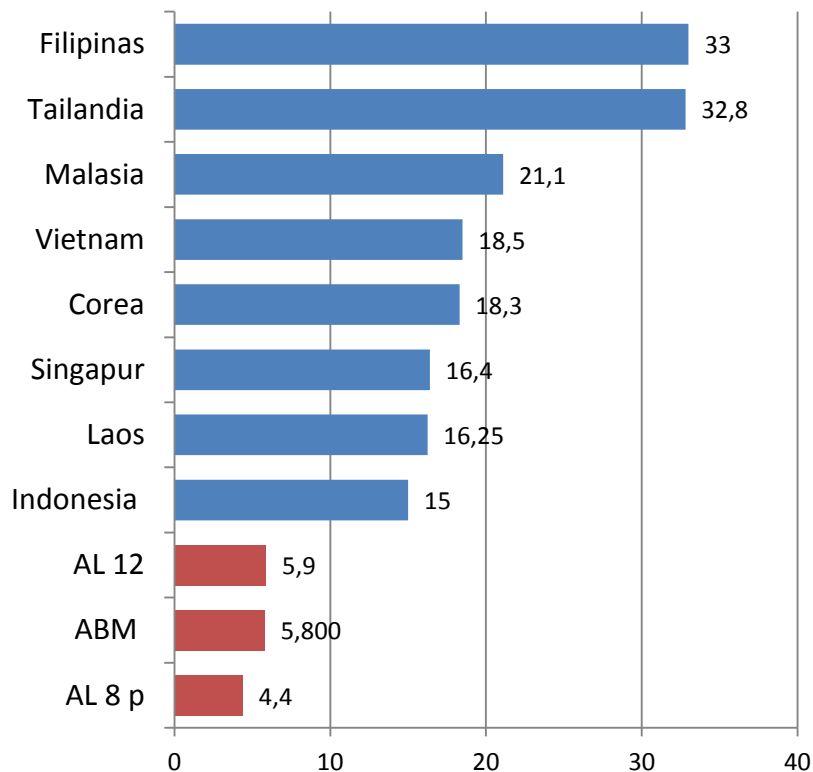
Fuente: Elaboración propia sobre la base de datos oficiales datos económicos de empresas (12 países) y encuestas de hogares (15 países).

Roberto
Urmeneta

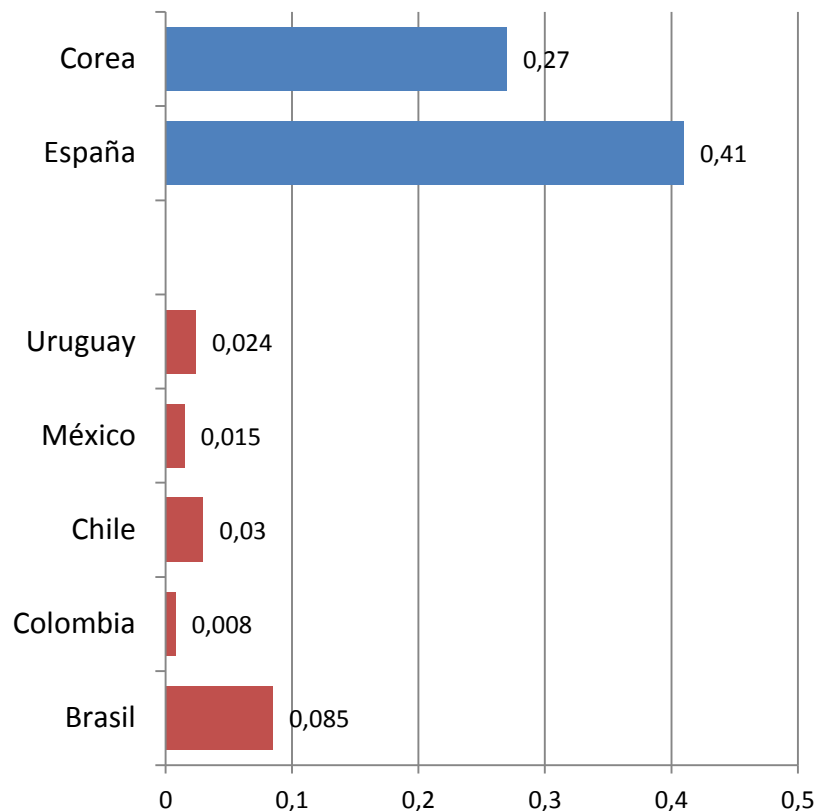


1.2 Pymes: Aporte y apoyo

Aporte valor exportaciones (2015-2017)



Gasto con % del PIB (2015)

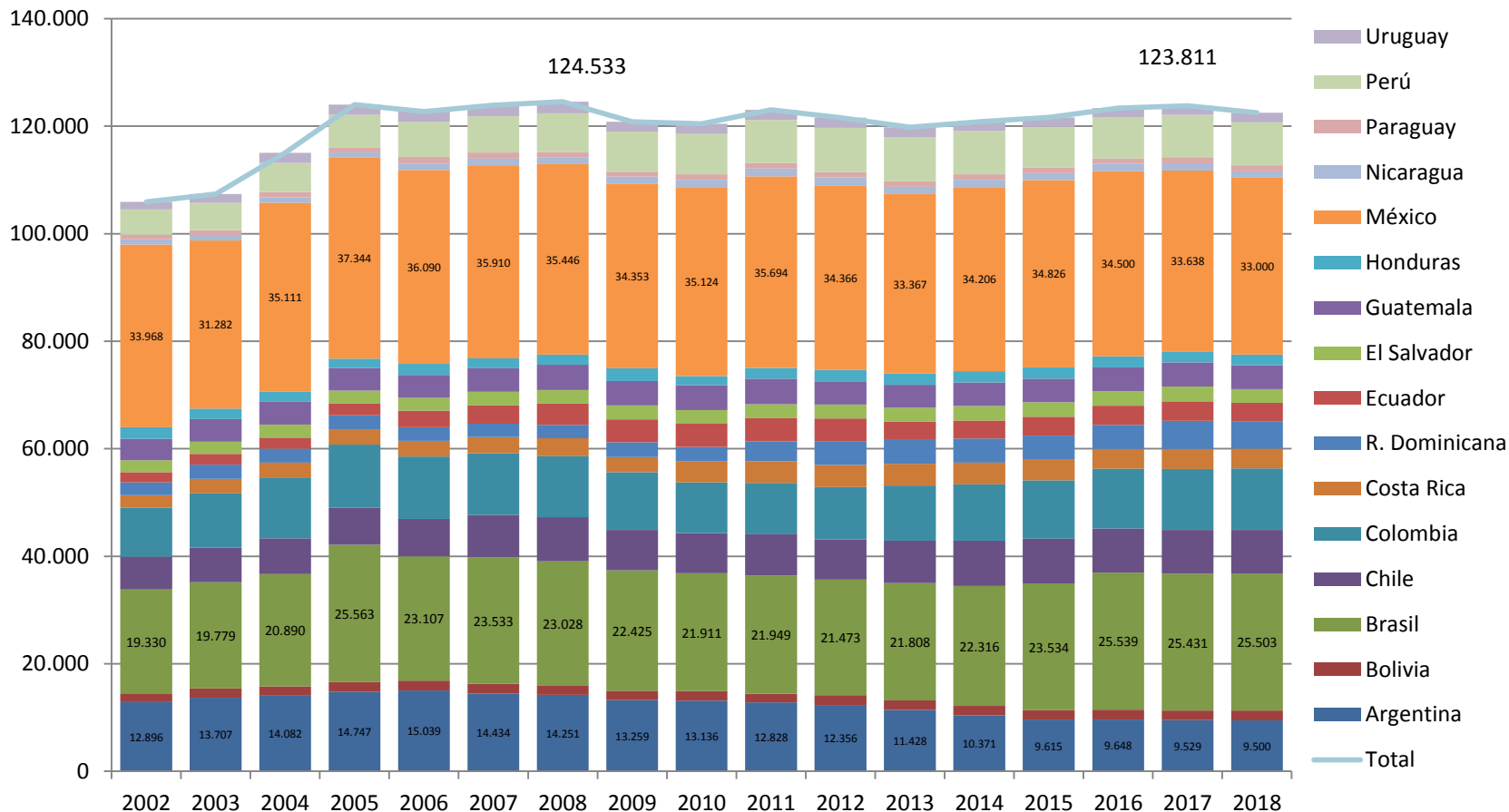


Fuente: Elaboración propia sobre la base de datos oficiales de empresas exportadoras y presupuesto fiscal.

Roberto
Urmeneta



2.1 Hay pocas Emp. Exportadoras



Fuente: Elaboración propia sobre la base de datos de Aduanas, de 16 países.

Roberto
Urmeneta



CEPAL

2.1 La proporción de empresas que exporta es muy baja

	2010	2013	2015
Argentina	1,23	1,07	0,88
Brasil	0,38	0,35	0,40
Chile	0,80	0,75	0,74
Colombia	0,39	0,41	0,43
Costa Rica	3,24	3,23	3,23
Ecuador	0,56	0,49	0,50
El Salvador	1,27	1,30	1,30
México	0,92	0,83	0,75
Paraguay	0,18	0,19	0,18
Perú	0,63	0,54	0,44
Uruguay	1,63	1,20	1,05

Fuente: Elaboración propia sobre la base de datos de Aduanas y censos económicos 11 países.

Roberto
Urmeneta



2.2 Están concentradas (% del valor en 1% más grande)

	2006	2007	2008	2009	2010	2011	2012	2013	2014	2015	2016	2017	2018 e
Chile	80,4	81,7	79,2	74,5	78,7	78,1	76,6	76,5	75,3	74,5	73,8	75,7	76,0
Colombia	72,2	70,2	70,9	72,8	78,8	83,0	83,2	83,6	81,7	77,8	76,2	78,1	78,7
Costa Rica	50,0	51,4	50,8	53,0	50,7	51,2	52,8				51,0		
Ecuador	76,2	76,3	77,7	69,3	69,8	73,9	75,1	72,8	69,2	58,7	57,1	61,5	65,7
El Salvador	48,6	47,4	49,0	48,0	50,1	47,1	47,3	49,2	50,2	51,8	53,0	54,0	53,7
México	75,1	75,4	75,4	72,8	73,1	73,4	72,1	72,0	69,1	68,0			
Paraguay					56,7	62,4	54,1	61,5	55,6	55,0	52,1	54,9	
Perú	77,1	78,9	76,6	78,4	77,3	77,5	75,9	71,8	71,8	69,8	69,7	72,2	73,5
Uruguay	41,7	38,3	38,5	34,9	33,5	31,8	36,5	42,4	38,1	38,3	39,6	39,1	39,0

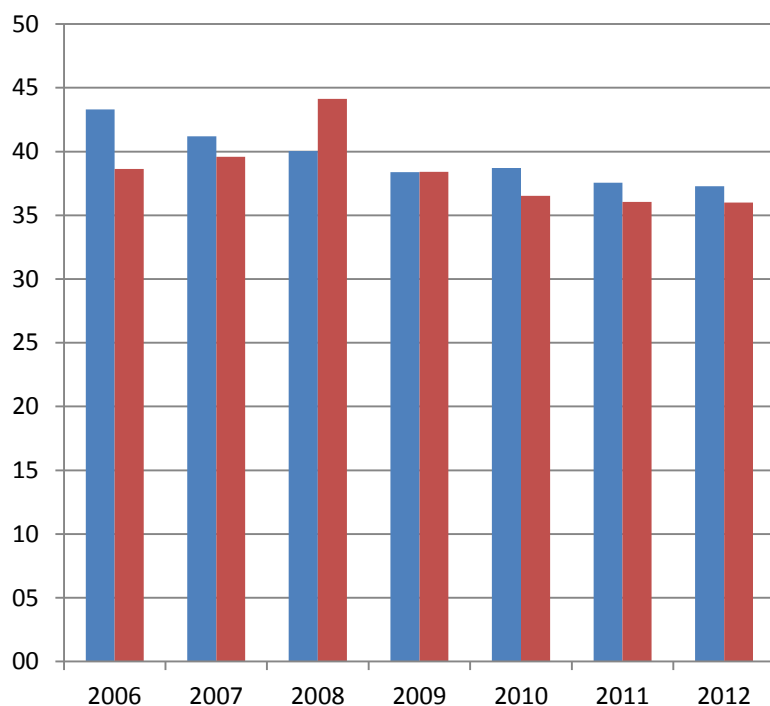
Fuente: Elaboración propia sobre la base de l procesamiento de los micdro datos de Aduanas, 9 países.

Roberto
Urmeneta

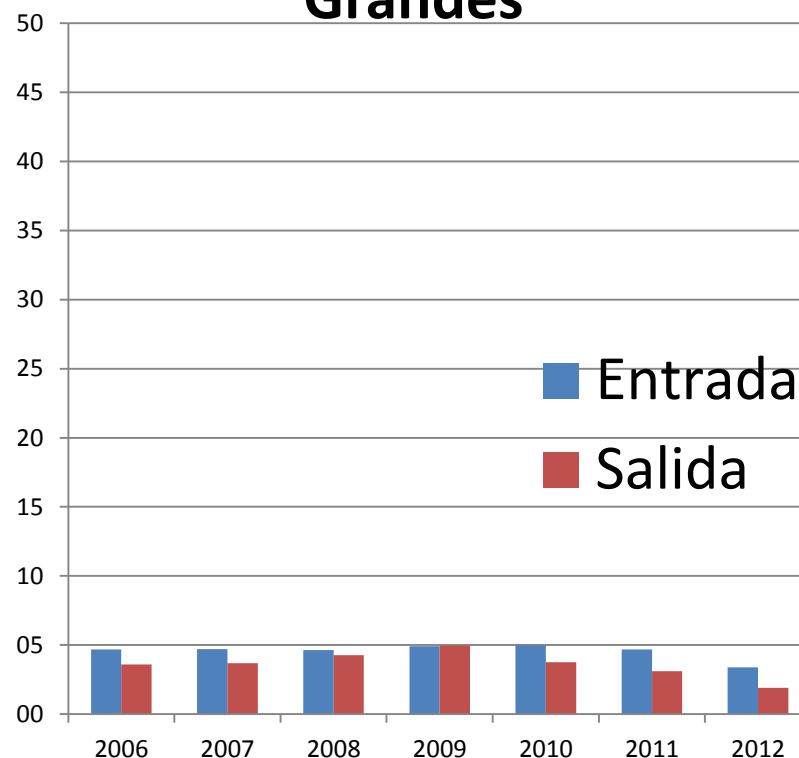


2.3 Diferencias entre pymex y grandes: Rotación (8 países en %)

Pymex



Grandes



Fuente: Elaboración propia sobre la base de l procesamiento de datos de Aduanas, 8 países.

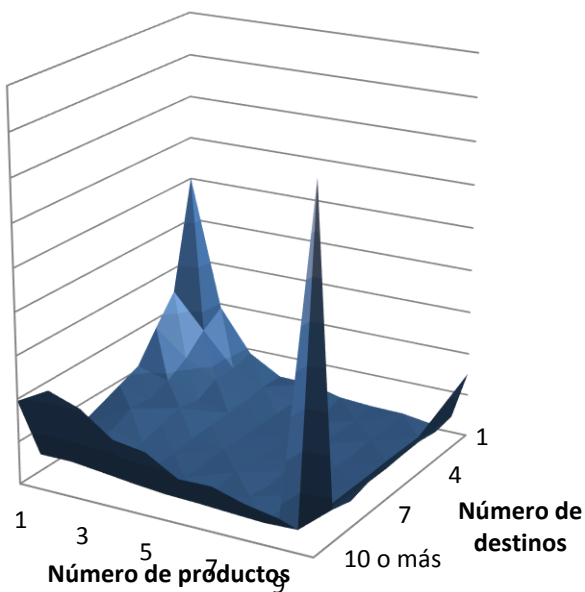
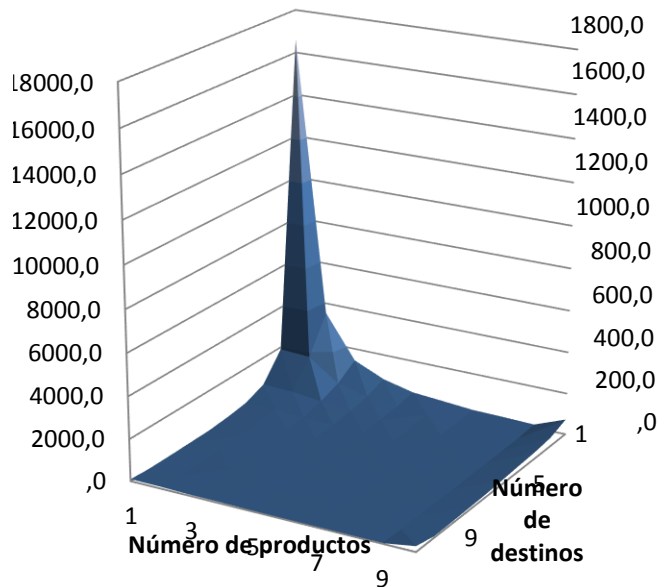
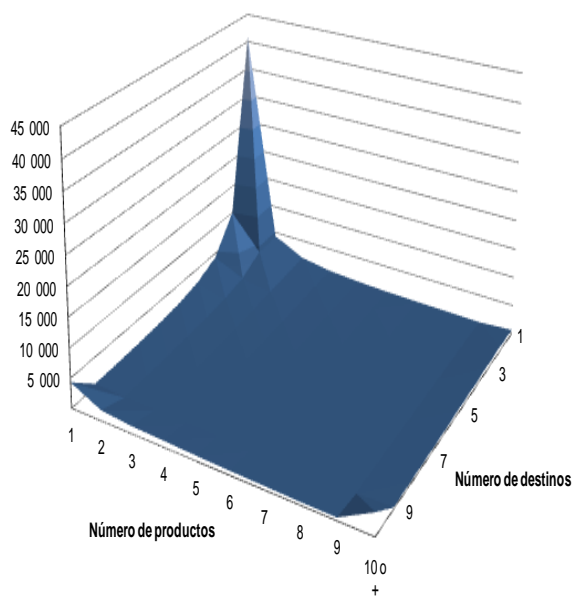
2.4 N de Productos y de Destinos

(en número de empresas)

- Total

- Pymex

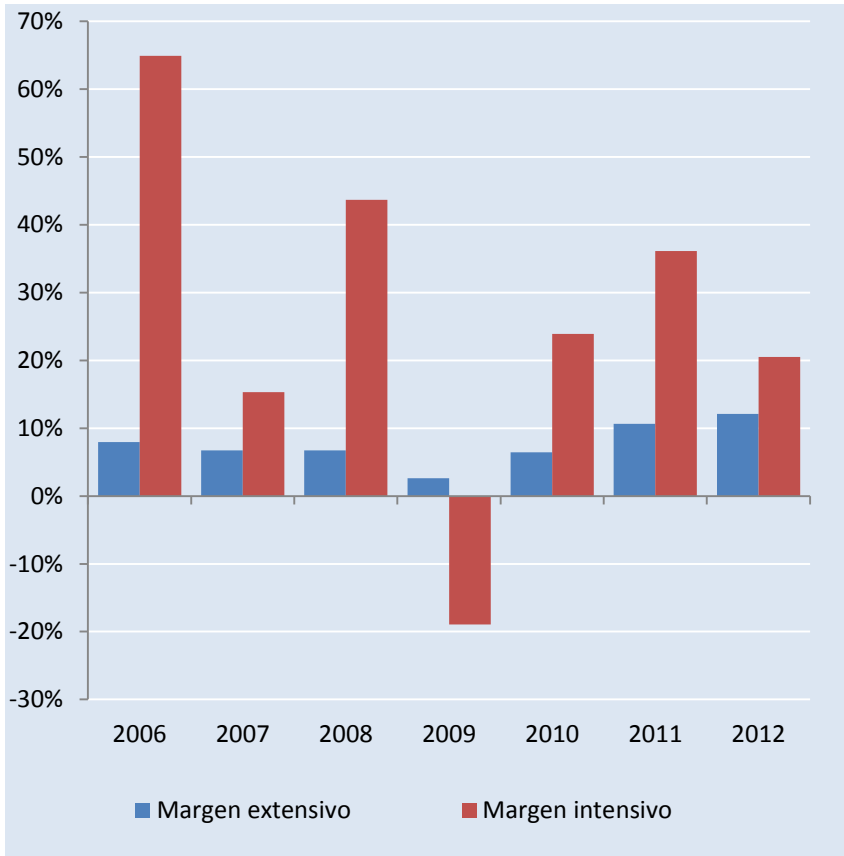
- Grandes



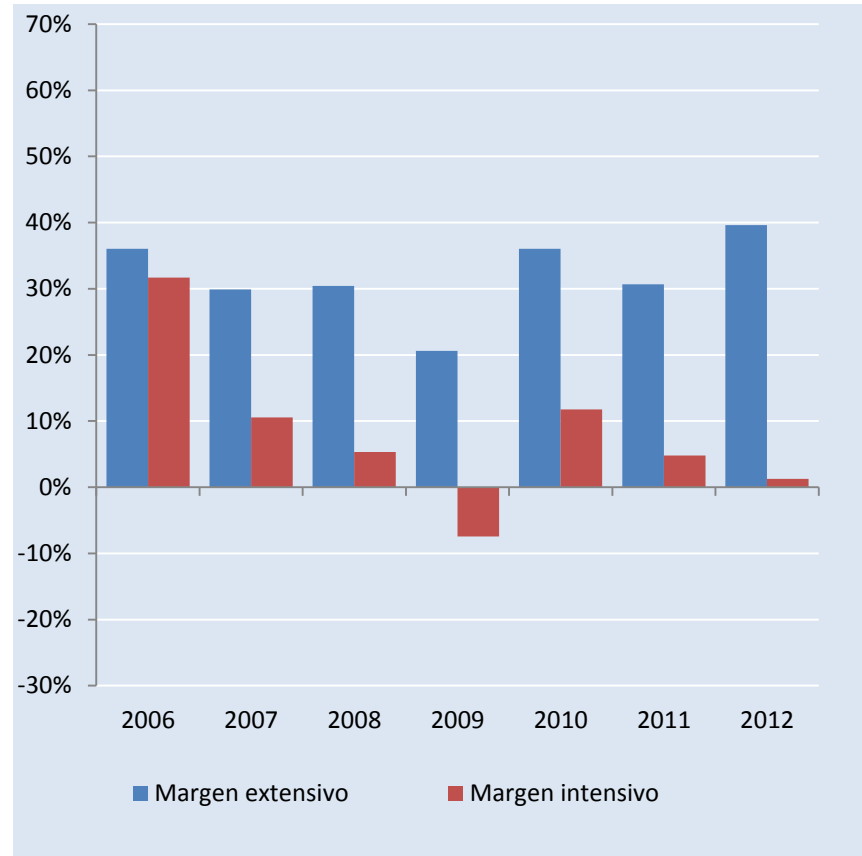
Fuentes: Elaboración propia sobre la base del procesamiento de los datos de Aduanas, 8 países

2.6 Margen: Pymex rol contracíclico

Grandes ajuste vía margen intensivo



Pymex vía margen extensivo: compenso en crisis del 2009



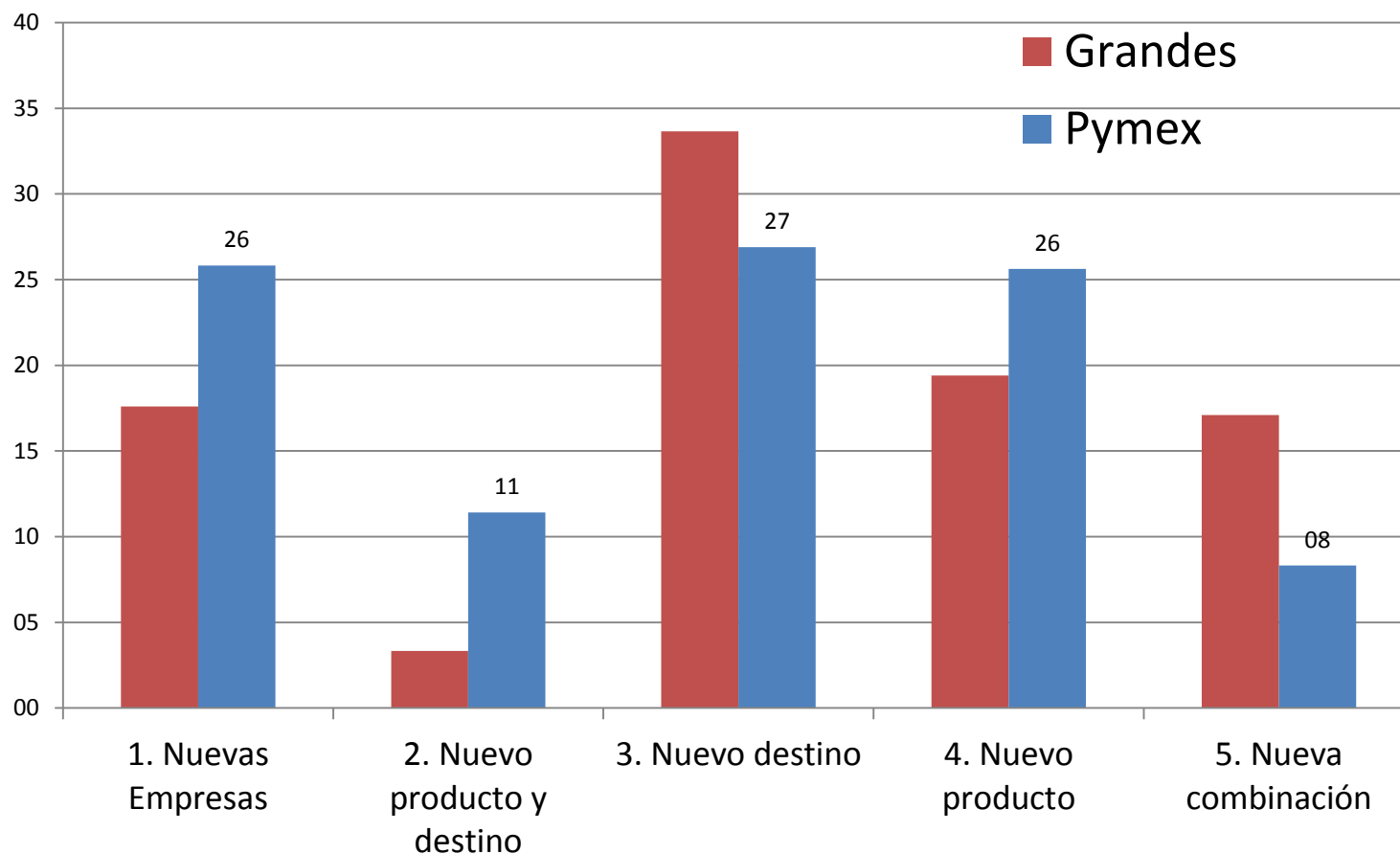
Fuente: Elaboración propia sobre la base de datos de Aduanas, 8 países.

Roberto Urmeneta



2.7 Innovación según componentes

(promedio de 6 países, en % de empresas)



Fuente: Elaboración propia sobre la base de l procesamneto de micro datos de Aduanas, 8 países.

Roberto
Urmeneta



3.1 Exportadoras aporte al empleo

(En número de empresas y ocupados y % de empleos, 2008-2017)

País	Año	N. de empresas exportadoras	Ocupados en empresas exportadoras	% del total de ocupados	Año	N. de empresas exportadoras	Ocupados en empresas exportadoras	% del total de ocupados
Argentina	2010	13.136	635.434	10,6%	2017	9.529	631.375	9,6%
Chile	2008	8.240	1.350.000	17,5%	2017	8.167	1.300.000	15,0%
Costa Rica	2013	963	154.432	21,2%				
Ecuador	2013	3.860	281.390	13,1%				
El Salvador	2013	2.556	205.190	22,5%	2017	2.747	250.132	24,3%
Nicaragua	2013	1.358	133.985	17,4%				
México (industriales)	2017	5.775	1.688.155	19,0%				
Perú	2012	8.232	726.922	20,7%	2018	7.800	498.316	14,2%
R. Dominicana	2015	4.401	293.252	12,1%	2017	5.220	325.133	14,4%
Uruguay	2015	1.728	81.052	13,5%	2016	1.688	87.331	15,0%

Fuente: Elaboración propia sobre la base de datos de Aduanas, impuestos internos y seguridad social.

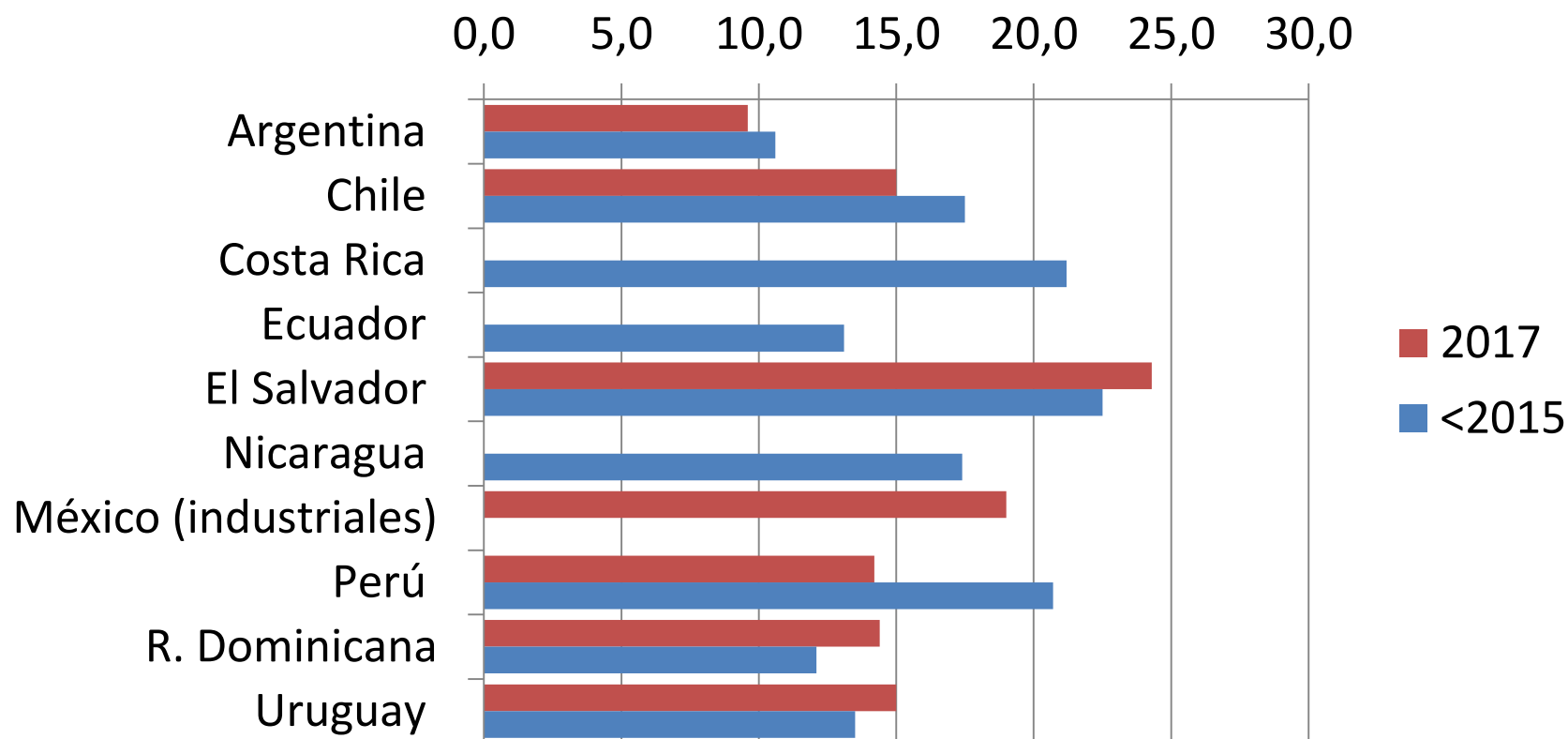
Roberto
Urmeneta



CEPAL

3.1 Exportadoras: Aporte al empleo

(10 países en % de ocupados)



Fuente: Elaboración propia sobre la base de datos de Aduanas, impuestos internos y seguridad social.

Roberto
Urmeneta



3.2 Pymes aporte al empleo

(En número de ocupados y % de empleos, 2008-2017)

País	Año	Ocupados en pymes exportadoras	% del total de ocupados en empresas exportadoras	Año	Ocupados en pymes exportadoras	% del total de ocupados en empresas exportadoras
Argentina	2010	310.092	48,8%	2017	267.703	42,4%
Chile	2008	331.458	23,7%	2017	123.500	9,5%
Costa Rica	2013	41.697	27,0%			
Ecuador	2013	36.763	13,1%			
El Salvador	2013	49.372	sd	2017	35.562	14,2%
Nicaragua	2013	23.349	17,4%			
México	2017	374.188	24,3%			
Perú	2012	201.169	27,7%			
R. Dominicana	2015	116.332	39,7%	2017	135.125	41,6%
Uruguay	2015	20.020	24,7%			

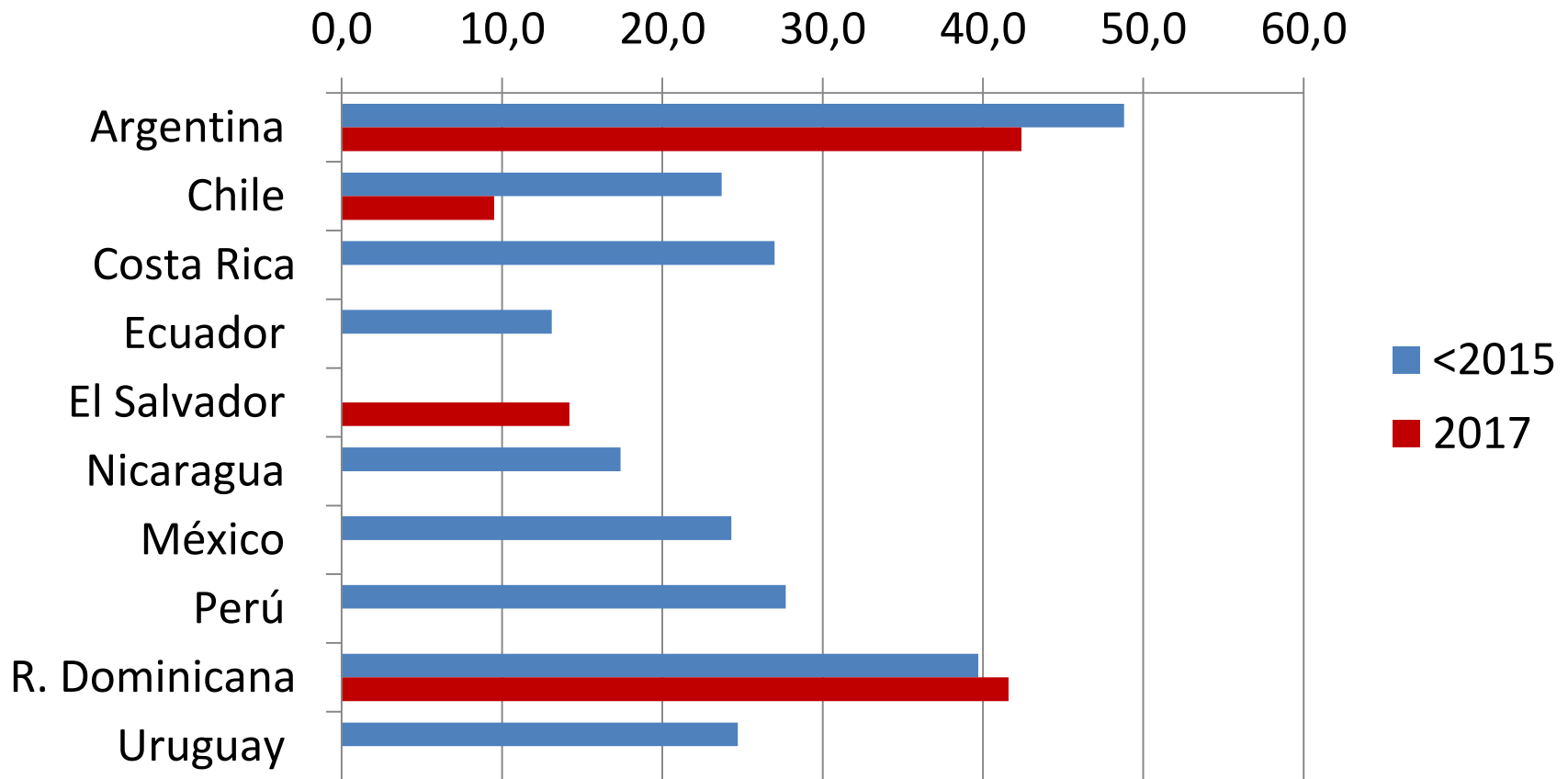
Fuente: Elaboración propia sobre la base de datos de Aduanas, impuestos internos y seguridad social.

Roberto
Urmeneta



CEPAL

3.2 Aporte de las pymes al empleo exportador (10 países)



Fuente: Elaboración propia sobre la base de l procesamiento datos de Aduanas, impuestos internos y seguridad social.

Roberto
Urmeneta



3.3 Monto exportado por trabajador, Productividad??

(En número de trabajadores y dólares corrientes 2010-2017)

País	Año	Pymes	Pymes	Grandes	Grandes	Total	Total
		Promedio de trabajadores por empresa	Exportaciones por trabajador	Promedio de trabajadores por empresa	Exportaciones por trabajador	Promedio de trabajadores por empresa	Exportaciones por trabajador
Argentina	2017	44	27.943	543	87.508	97	63.438
Chile	2008	56	5.839	442	61.433	164	47.783
Ecuador	2013	11	33.944	371	96.922	73	88.694
El Salvador	2013	21	4.338	787	33.866	79	26.761
México	2017	74	67.689	580	198.628	293	179.979
Nicaragua	2013	19	6.493	1024	40.155	99	34.289
Perú	2012	40	9.219	163	84.663	88	63.785
Uruguay	2015	14	26.812	177	116.532	47	94.416
Promedio		35	22.785	511	89.963	118	74.893

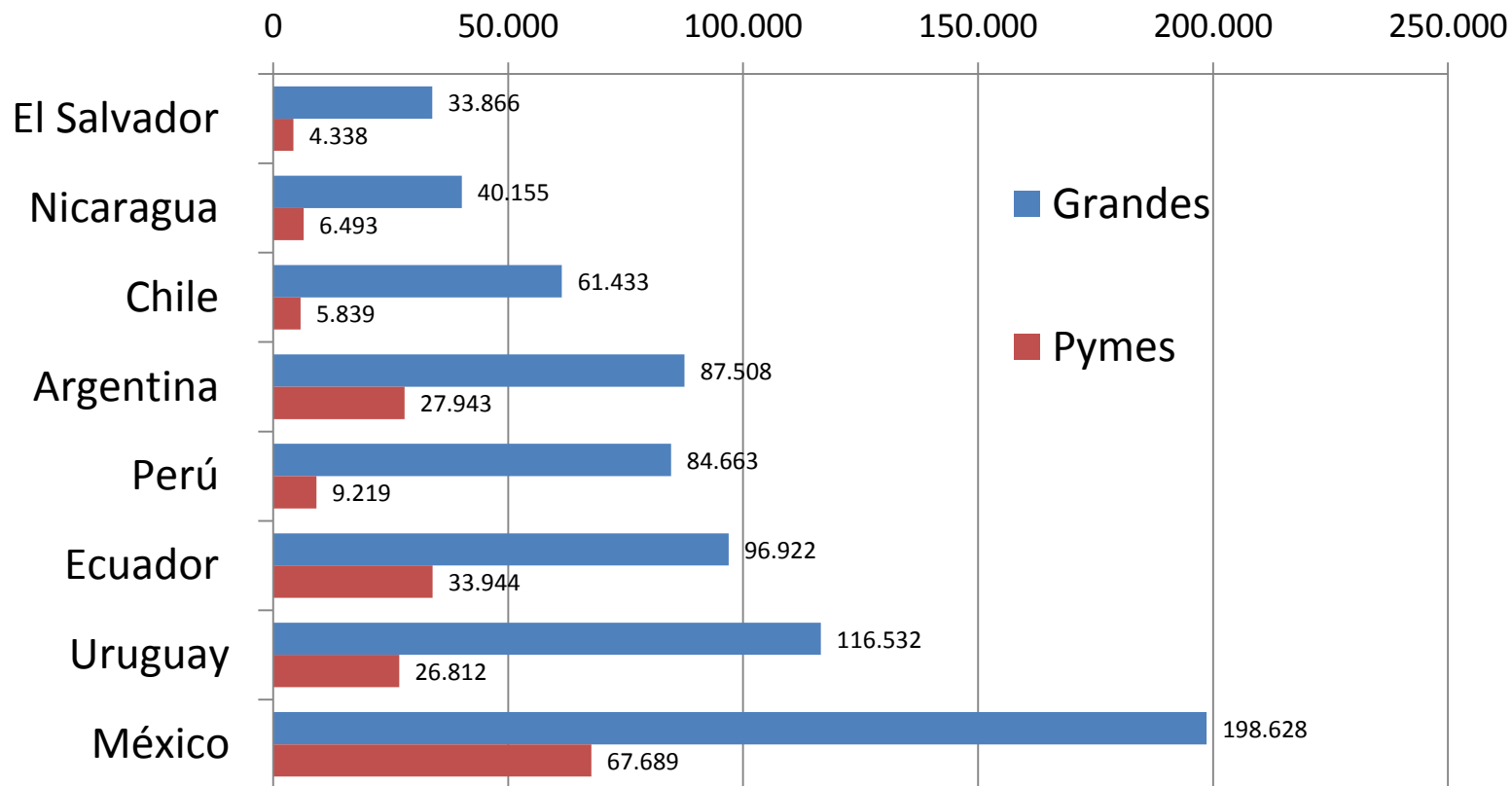
Fuente: Elaboración propia sobre la base de datos de Aduanas, impuestos internos y seguridad social.

Roberto
Urmeneta



3.3 Exportaciones para generar un empleo

(En dólares corrientes 2010-2017)



Fuente: Elaboración propia sobre la base de datos de Aduanas, Impuestos Internos, seguridad social , 8 países.

Roberto
Urmeneta



3.4 Servicios: oportunidad para Pymes: *ej. Uruguay 2015*

	Número de empresas	Empleo en las empresas	Exportaciones en millones de US\$	Empleo promedio por empresa	Monto promedio por trabajador
Servicios Creativos	202	863	88	4,3	0,102
Arquitectura	84	288	48	3,4	0,167
Audiovisuales	118	575	40	4,9	0,070
Servicios Financieros	151	1.681	486	11,1	0,289
TICs	581	4.747	362	8,2	0,076
Servicios empresariales	461	8.315	1.237	18,0	0,149
Servicios profesionales	380	5.014	521	13,2	0,104
Servicios administrativos	81	3.302	716	40,8	0,217
Comercio	658	3.875	661	5,9	0,171
Trading	534	3.248	556	6,1	0,171
Centros de distribución	124	627	105	5,1	0,167
Total Servicios Globales	2.053	19.484	2.854	9,5	0,146

Fuente: Elaboración propia sobre la base de datos de Uruguay XXI, Zona Franca y Dirección General Impositiva

Roberto
Urmeneta



CEPAL

4. Metodología

- Unidad de análisis es la empresa exportadora.
- Consolida información por identificador fiscal (pareo Matching)
- Definición de tamaño (empleo, ventas, otro): pymes y grandes
- Indicadores para distintos universos (total empresas, exportadoras, pymes exportadoras, nucleo duro exportador)
- Empleo en las empresas exportadoras
 - Comparar con total ocupados, asalariados y asalariados con seg. Social.
 - Empleo en las empresas exportadoras directamente ligado con los envios al exterior. Coeficiente exportador (propension a exportar)
- Proveedores y encadenamientos. Matrices insumo/producto
- Importancia métodos comunes para comparar países e integración regional.

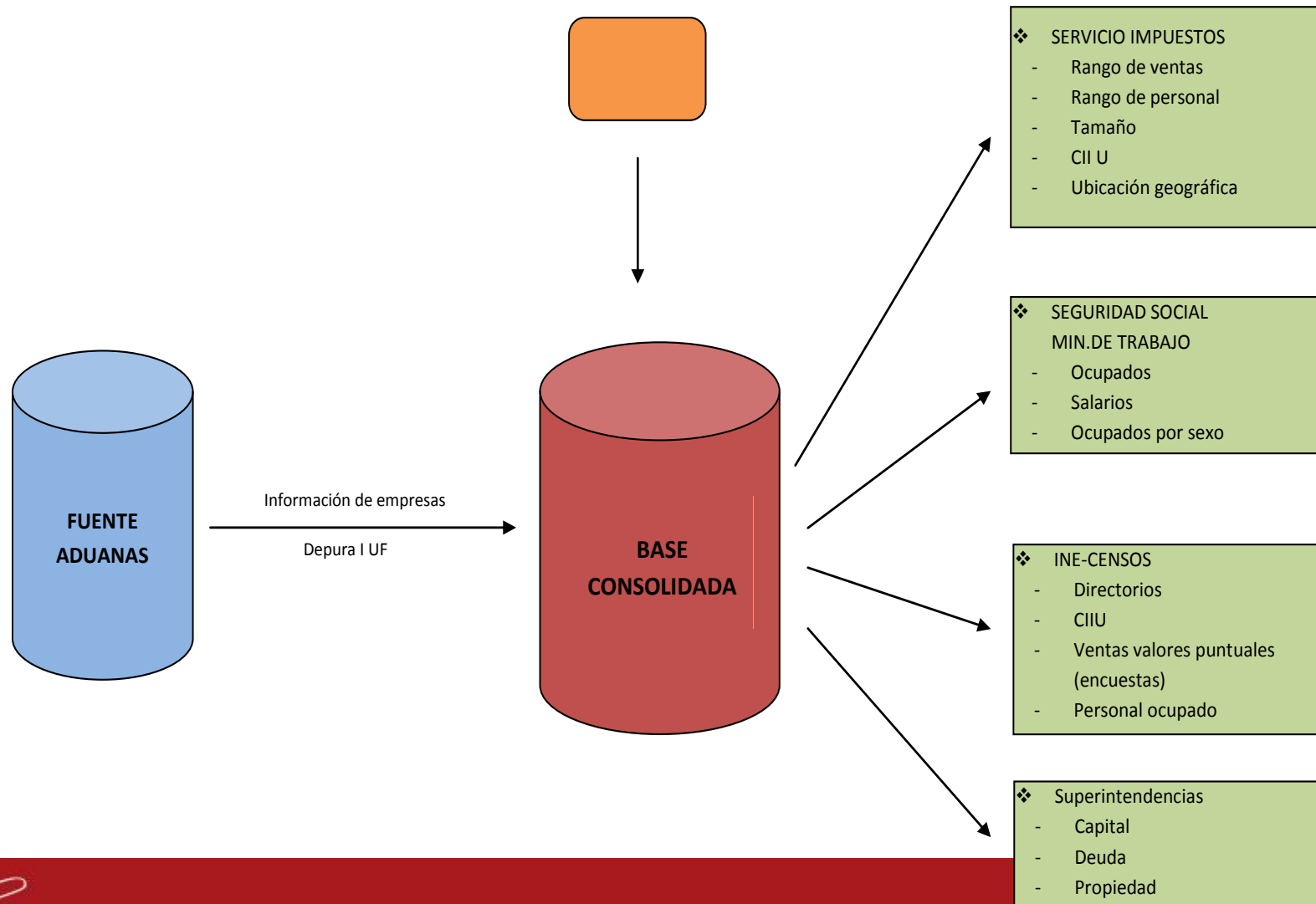


4.1 Complementación de bases (fuentes de registros)

- 1. Ventas 1) Rentas internas 2) SS 3) INE 4) otra
- 2. Empleo 1) SS 2) rentas internas 3) INE 4) otra
- 3. Salarios 1) SS 2) Rentas internas
- 4. Localización 1) NIT 2) SS
- 5. Género. SS, Encuestas, Directorios
- 6. Antigüedad, Identificador fiscal, Rentas internas, SS
- 7. Propiedad (nacionalidad)
- 8. Infracción normas 1) salud 2) laborales 3)
- 9. otra



4.1 Complementación de bases (fuentes de registros)



4.2 Algunos aprendizajes operativos

- Invertir en validar totales (año completo? todas las “empresas”? todos los productos? todos los destinos?)
- Invertir en la depuración y consistencia de los RUT (NIT). Consolidar por empresa (opción por sucursal, dif. RUT)
- A la base Aduana validada, agregar ventas, empleo, otra?
- En la base dejar las variables con la mayor desagregación, posibilitando diferentes cortes (ej. Definición de pyme)
- Persistencia: ir mejorando la metodología y lograr construir series temporales consistentes
- Relaciones interinstitucionales; definir un objetivo común, concentrarse en las variables claves (ej. ventas y empleo), comprender las restricciones en el uso de la información



4.3 Como estimar empleo indirecto??

- Con la matrices insumo producto (coeficientes de empleo por sector)
- Analizando a las empresas proveedores de cada empresas exportadora
- Encuestas o censos que identifiquen a las empresas que abastecen a las empresas exportadoras (diferencias por sector)



5. Conclusiones

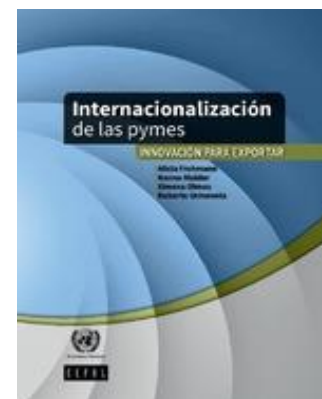
- La proporción de empresas que exporta es baja y menor aún la de pymes
- Las pymes aportan poco al valor exportado (4 a 7%) es mayor en destinos (45%) y productos (56%), margen extensivo y empleo (en torno al 20%). Además presentan una menor proporción de empresas que exportan recursos naturales (19,9%) y de media y alta tecnología (13,4%), es mas el 91% de las empresas de media y alta son pymes, (series para 8 países). Dado su mayor aporte al margen extensivo, juegan un rol contra cíclico.
- En las pymes es necesario disminuir la rotación (+ de 30%), las que envían 1 producto a 1 destino (41%), y aumentar su participación en el valor exportado y en los productos de alta tecnología.
- Necesidad de series de datos confiables, así como de metas realistas para el desarrollo de las pymes en el comercio
- Evidencia parcial: amentaran oportunidades para las pymes en: servicios; comercio electrónico; y exportaciones sostenibles
- Aprovechar oportunidades y fortalecer asociaciones de pymes y agrupaciones regionales de pymes.



CEPAL publicaciones relacionadas con el tema



Manual de la Micro, Pequeña y Mediana Empresa
Una contribución a la mejora de los canales de información y al desarrollo de las políticas públicas



Roberto Urmeneta



NAACIONES UNIDAS

CEPAL



NACIONES UNIDAS

CEPAL

www.cepal.org