



NACIONES UNIDAS

CEPAL

BRECHAS EN LOS PROCESOS DE INTEGRACIÓN



TEMARIO

- ¿Qué se espera de un proceso de integración?
- Presunciones para el funcionamiento de la integración
- Brechas entre socios
 - Comercio
 - Productividad
 - Ingresos per capita
 - Inversión extranjera directa
- Instituciones
- El futuro de los procesos de integración en América Latina y el Caribe

Brechas en los procesos de integración

¿Qué se espera de la integración?

- Incrementar el comercio
- Incrementar eficiencia, especialización y productividad
- Impactar el PIB per capita
- Coordinar infraestructura con vocación regional
- Cooperación regional

Expectativas altas:

- Modificar la estructura productiva: incrementos en productividad
- Incrementar el valor agregado del comercio
- Cooperación regional (internacional, capacitación, buenas prácticas, desastres, CTI, seguridad, etc.)

SE PRESUMEN ALGUNAS COSAS

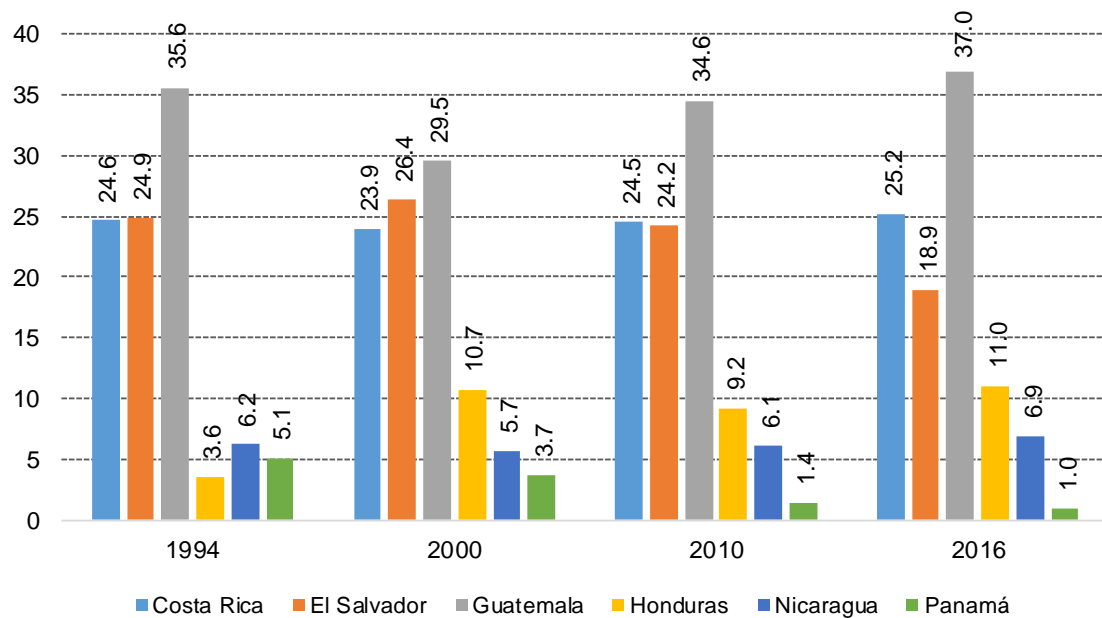
- Que los mercados funcionan bien
- Que las aduanas y la infraestructura relacionada funcionan bien
- Que las regulaciones técnicas, sanitarias y fitosanitarias están homologadas y reconocidas
- Que las productividades y los ingresos son similares
- Que la institucionalidad funciona y es similar entre los socios

SE ESPERA QUE NO HAYA BRECHAS ENTRE LOS PAÍSES QUE SE INTEGRAN

Comercio regional

CENTROAMÉRICA: EXPORTACIONES INTRA REGIONALES DE BIENES, 1994, 2000, 2010 Y 2016

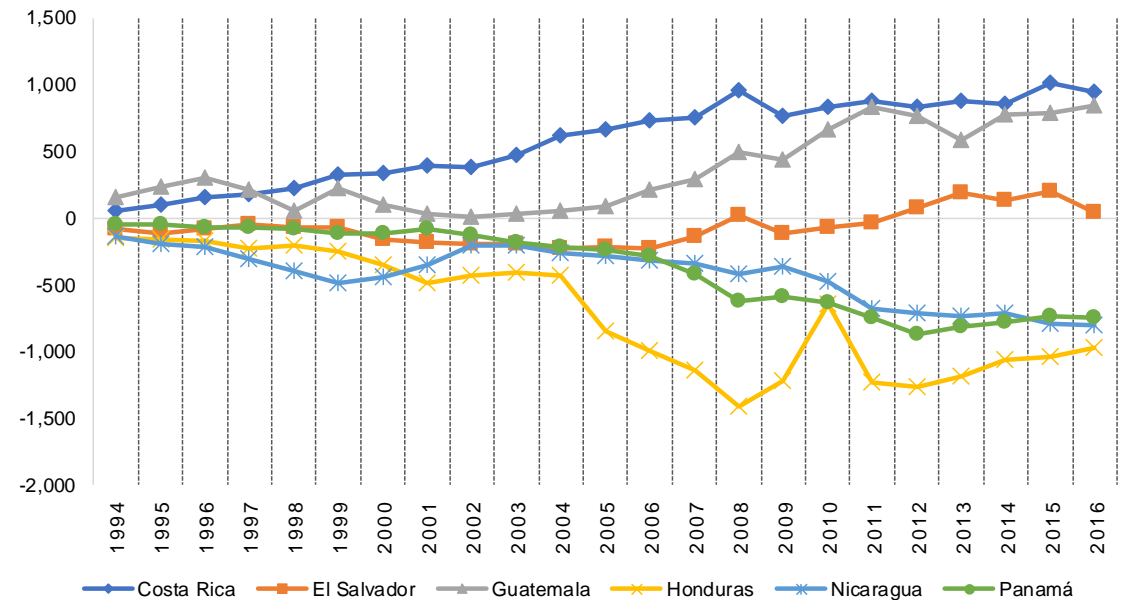
(En porcentajes respecto a las exportaciones intrarregionales totales)



Fuente: Comisión Económica para América Latina y el Caribe (CEPAL), sobre la base de la información del Sistema de Estadísticas de Comercio de la Secretaría de Integración Económica Centroamericana (SIECA).

CENTROAMÉRICA: SALDO COMERCIAL INTRARREGIONALES POR SOCIO COMERCIAL, 1994-2016

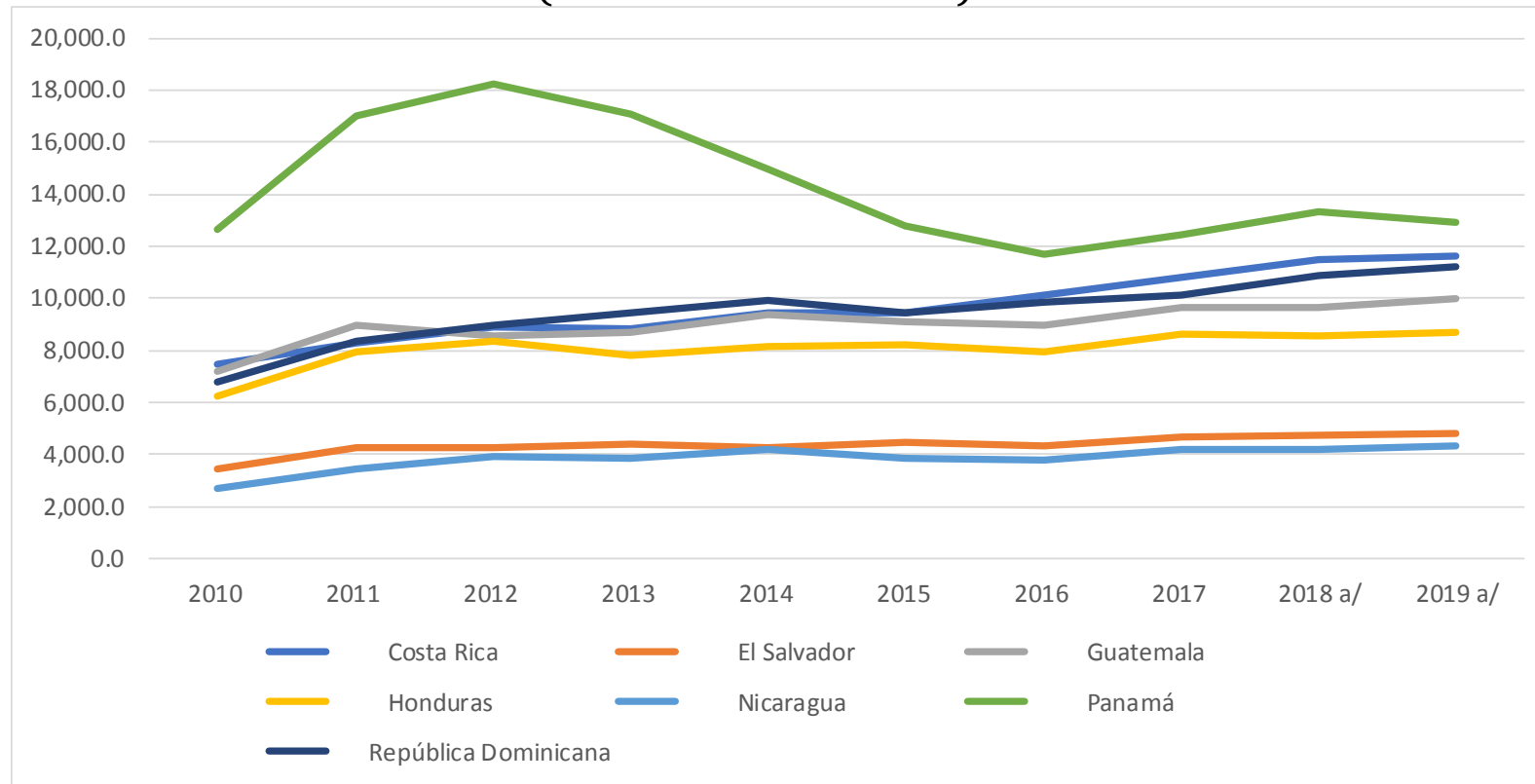
(En millones de dólares)



Fuente: Comisión Económica para América Latina y el Caribe (CEPAL), sobre la base de la información del Sistema de Estadísticas de Comercio de la Secretaría de Integración Económica Centroamericana (SIECA).

Exportaciones

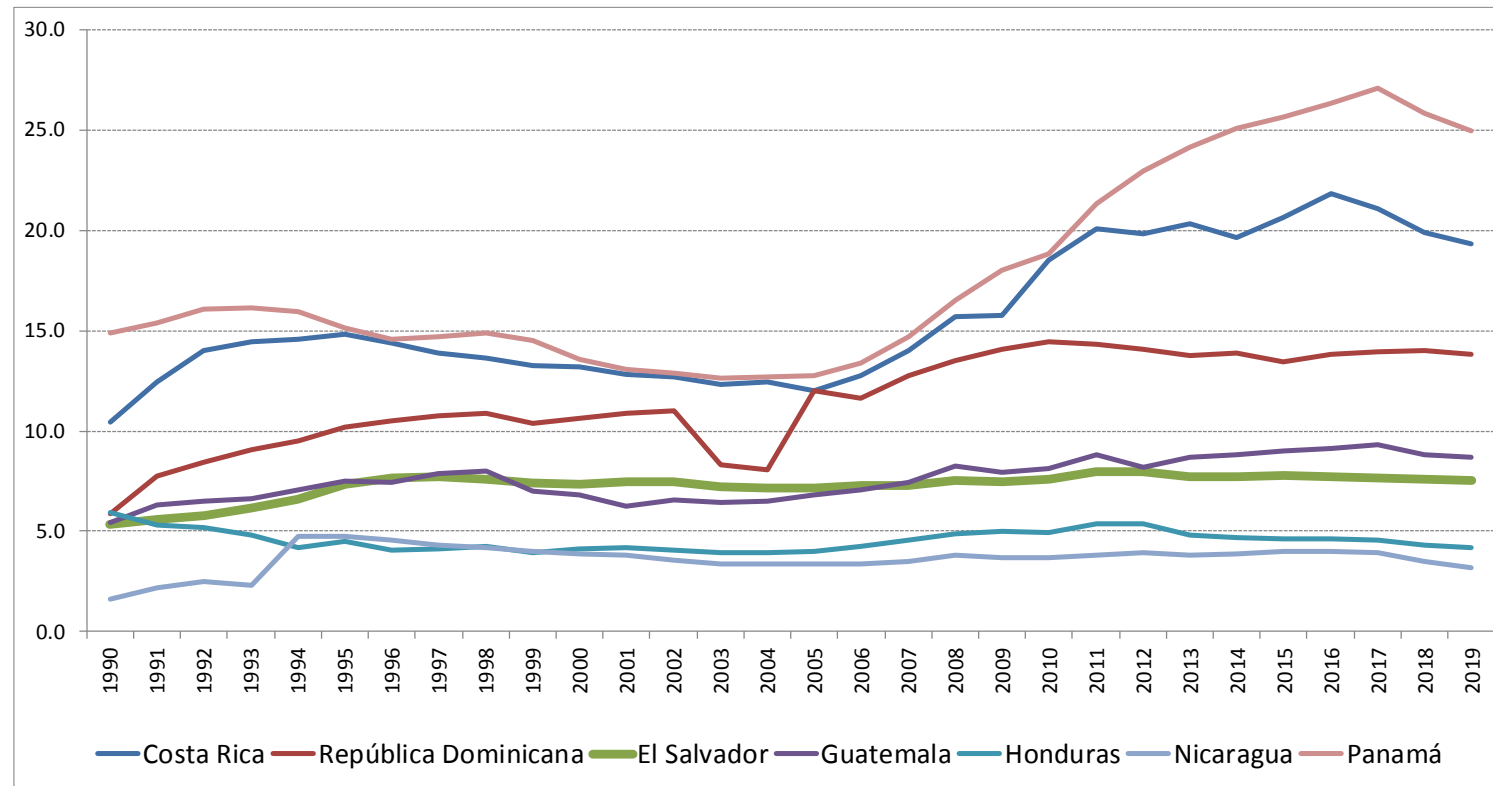
Centroamérica y Rep. Dominicana: exportaciones de bienes FOB
(Millones de dólares)



Fuente: CEPAL sobre la base de cifras oficiales
a/ Cifras preliminares

Productividad

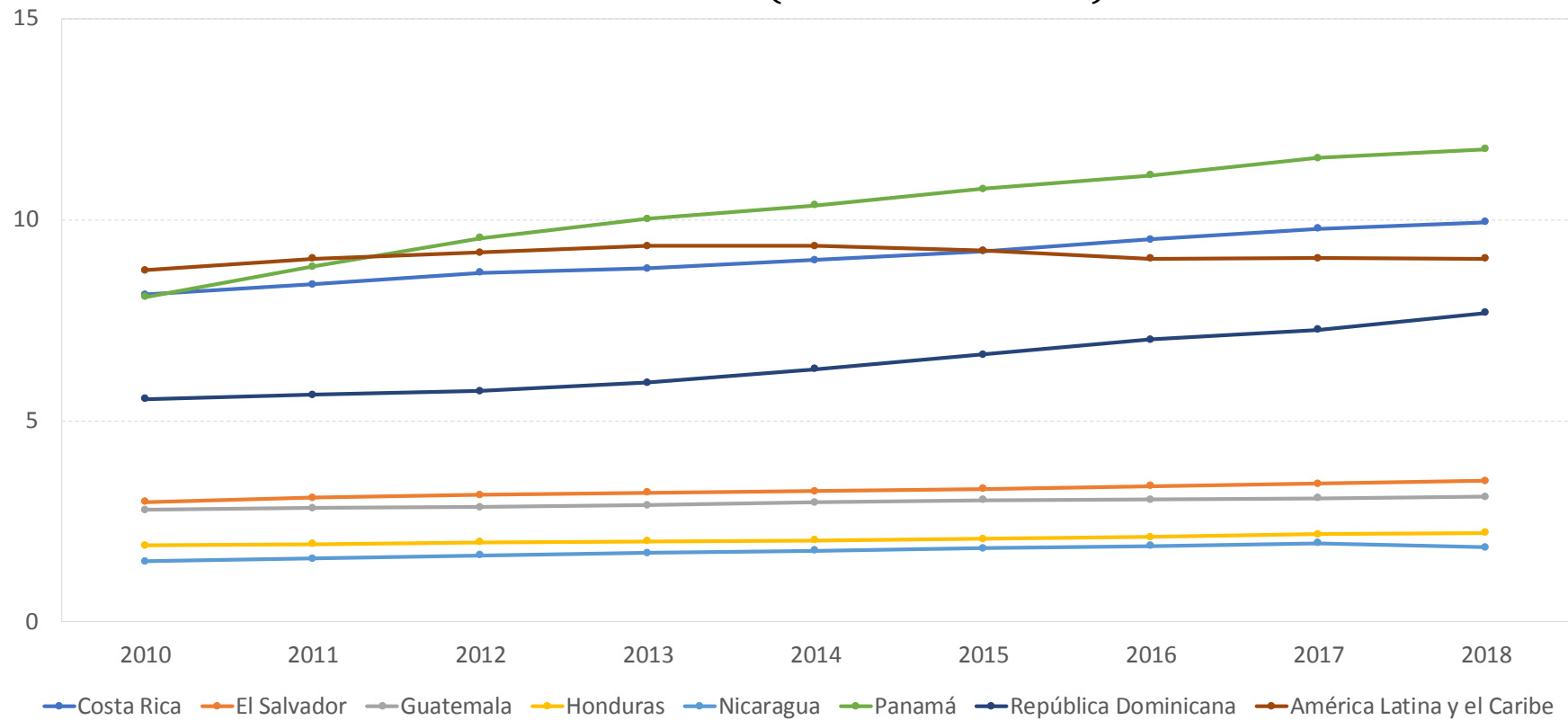
Centroamérica: productividad laboral con relación a la productividad laboral en los Estados Unidos, 1990-2019 (Estados Unidos = 100)



Fuente: Banco Mundial, World Development Indicators.

Ingresos per capita

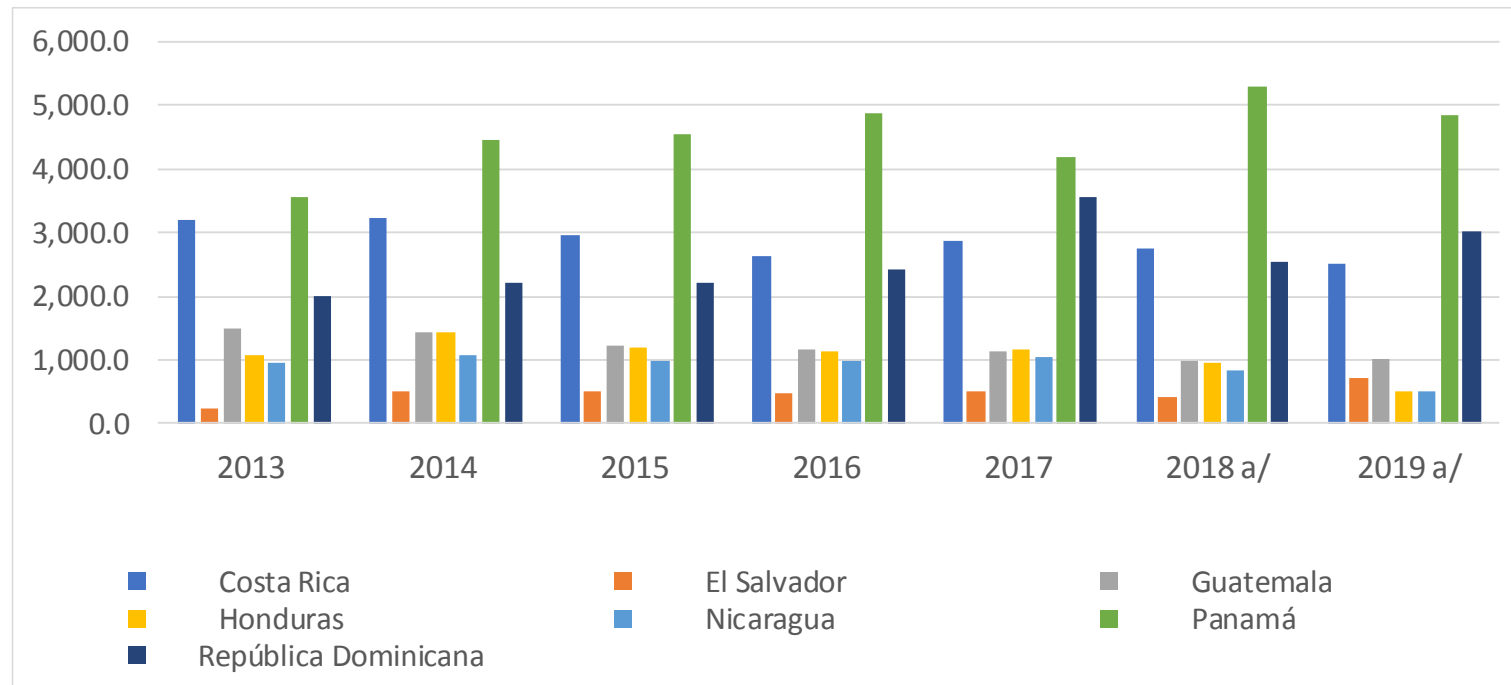
Producto interno bruto (PIB) total anual por habitante a precios constantes
2010-2018 (miles de dólares)



Fuente: Elaboración propia con base en CEPAL.

Ingresos de inversión extranjera directa

Centroamérica y Rep. Dominicana: inversión extranjera directa en la economía declarante, 2013-2019 (millones de dólares)



a/ Cifras preliminares.

Fuente: Elaboración propia con base en CEPAL.

Instituciones

- Competencia
 - Diversos niveles de modernización y acción de las leyes de competencia
 - Algún país aun no tiene autoridad de competencia
 - No existe un acuerdo regional de competencia
- Regulaciones técnicas, certificaciones, estándares y laboratorios
 - Homologación
 - Convergencia
 - Confianza
- Infraestructura
 - Carreteras
 - Puertos
 - Pasos fronterizos (unión aduanera)
- Unión aduanera
 - Eficiencia productiva

El futuro de los procesos de integración

- No se cuestiona el proyecto de integración regional en Centroamérica
- Creciente importancia del multilateralismo para abordar los temas comerciales
- Áreas de cooperación:
 - Comercio
 - Convergencia regulatoria
 - Cadenas de valor regionales
 - Mercado digital regional
 - Acciones conjuntas en bienes y servicios regionales
 - Compra conjunta de medicamentos
 - Eficiencia en el comercio
 - Acuerdos de bioseguridad
 - Financiamiento ante la crisis (BCIE, BID, CAF)

Hacia una nueva estrategia de integración

- Los mercados regionales son importantes para el crecimiento de la producción la generación de empleos
- El impulso se puede dar en tres áreas
 - Nuevos mercados (mercado digital regional: Cap. 9 del T-MEC)
 - Convergencia regulatoria a nivel latinoamericano
 - Un gran acuerdo de facilitación de comercio latinoamericano
 - Ventanillas únicas
 - Armonización de documentos
 - Armonización de reglas de origen
 - Operadores económicos autorizados
 - Impacto en la creación de cadenas de valor regionales



NACIONES UNIDAS



Jorge Mario Martínez Piva
Comisión Económica para América Latina y el Caribe
Sede subregional en México

Jefe de la Unidad de Comercio Internacional e Industria

Tel. 55 4170 5661 – jorgemario.martinez@cepal.org