

ASIMETRÍAS E INTEGRACIÓN

BUENOS AIRES, 17 DE JULIO, 2019



NACIONES UNIDAS

CONTENIDOS

- QUÉ SE ESPERA DE LA INTEGRACIÓN
- EVOLUCIÓN DEL COMERCIO
- ESTRUCTURA PRODUCTIVA
- ASIMETRÍAS EN EL PIB PER CAPITA
- IMPORTANCIA DE ABORDAR LAS ASIMETRÍAS
- REDUCIR LAS ASIMETRÍAS DESDE LA INTEGRACIÓN

¿Qué se espera de la integración?

- Incrementar el comercio
- Impactar el PIB per capita
- Coordinar infraestructura con vocación regional
- Cooperación regional

Expectativas altas:

- Promover la industrialización
- Incrementar el valor agregado del comercio
- Cooperación regional (internacional, capacitación, buenas prácticas, desastres, CTI, seguridad, etc.)

SE PRESUMEN ALGUNAS COSAS

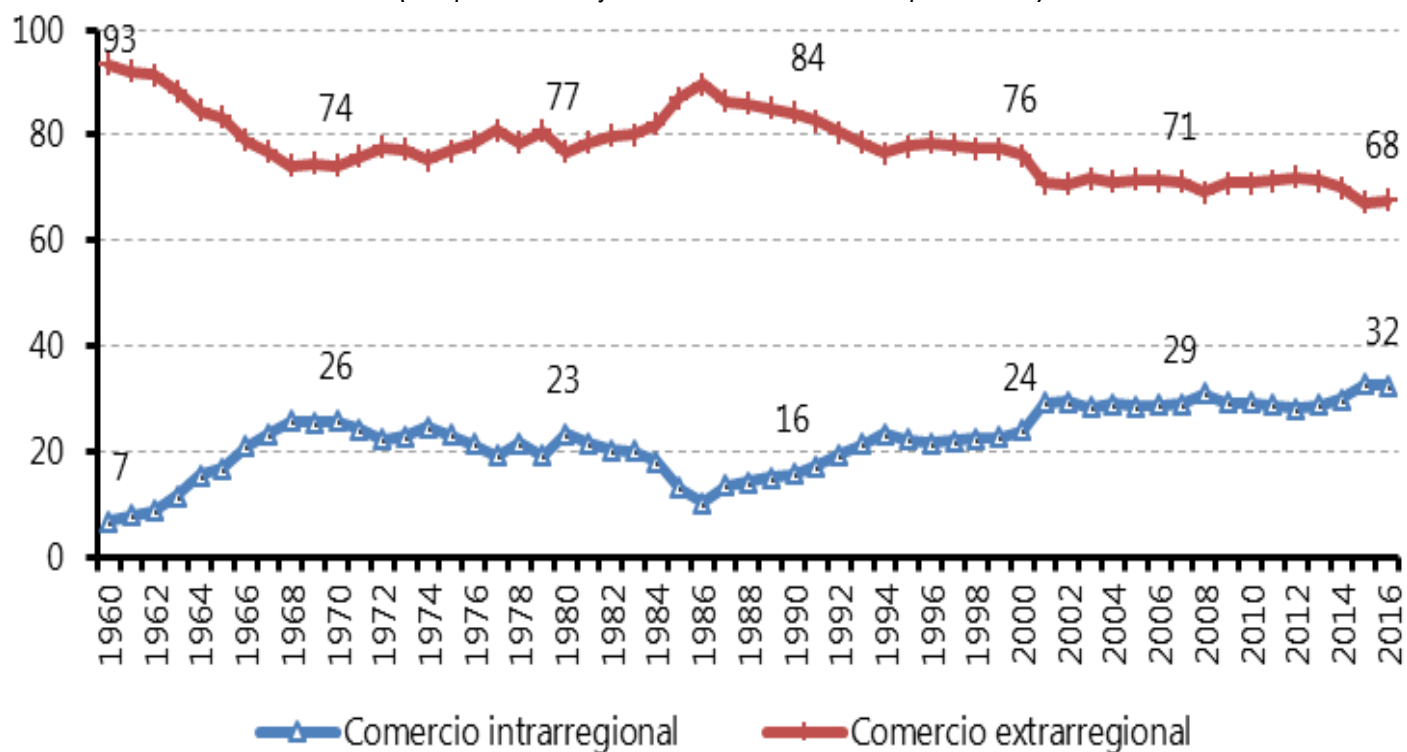
- Que los mercados funcionan bien
- Que las aduanas y la infraestructura relacionada funcionan bien
- Que los estándares técnico, sanitarios y fitosanitarios están homologados y reconocidos
- Que las productividades y los ingresos son similares

COMERCIO Y ESTRUCTURA PRODUCTIVA

EVOLUCIÓN DEL COMERCIO CENTROAMERICANO

Centroamérica (6 países): evolución de las exportaciones intrarregionales y extrarregionales de bienes, 1960-2016^a

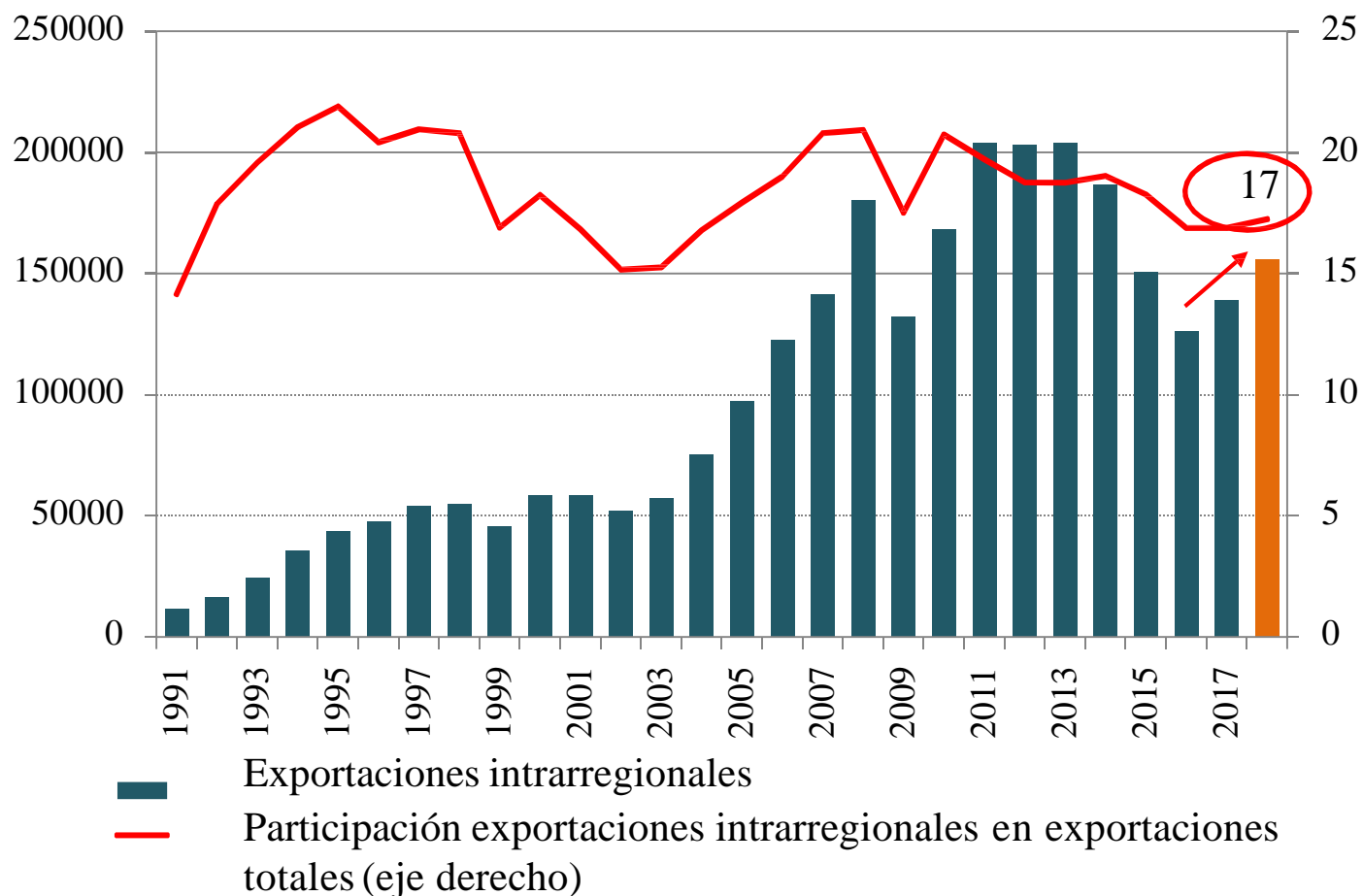
(En porcentajes del valor total exportado)



Fuente: CEPAL, con base en datos oficiales

EL COMERCIO INTRARREGIONAL TIENE BAJA PARTICIPACIÓN EN EXPORTACIONES TOTALES

América Latina y el Caribe: exportaciones intrarregionales de bienes, 1991-2018
(En millones de dólares y porcentajes de las exportaciones al mundo)

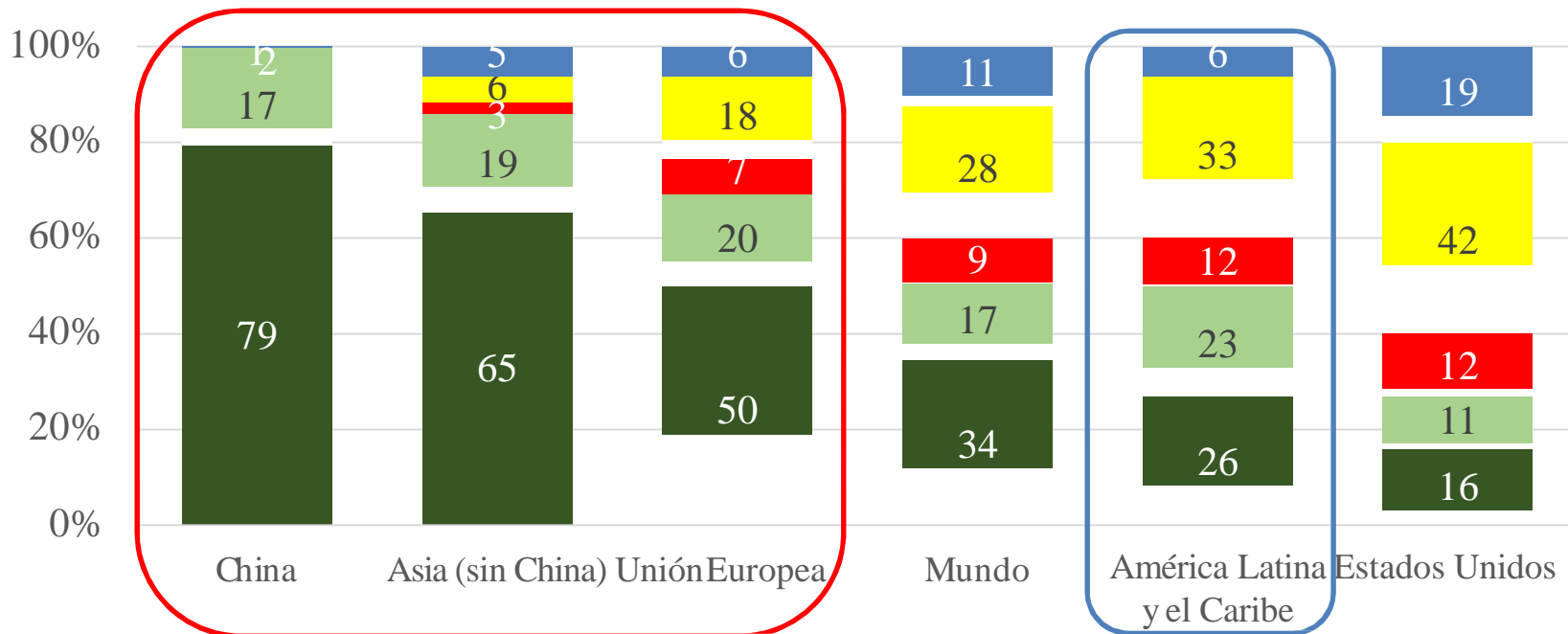


Fuente: CEPAL, proyecciones sobre la base de datos oficiales.

ESTRUCTURA PRODUCTIVA

Las exportaciones intrarregionales tienen un alto contenido de manufacturas

América Latina y el Caribe: composición de las exportaciones de bienes por destino según intensidad tecnológica, 2017
(En porcentajes)



■ Bienes Primarios

■ Manufactura de Baja Tecnología

■ Manufactura de Alta Tecnología

■ Manufacturas basadas en Recursos Naturales

■ Manufacturas de Tecnologías Media

Los mercados regionales han resultado más propicios para la diversificación exportadora

NÚMERO DE PRODUCTOS EXPORTADOS POR PAÍSES LATINOAMERICANOS
A MERCADOS SELECCIONADOS, 2015

	América Latina y el Caribe	Estados Unidos	Unión Europea	China	Japón
Argentina	3 187	1 195	1 213	335	267
Brasil	3 766	2 701	2 744	1 260	987
Chile	3 447	1 274	1 335	358	291
Colombia	3 157	1 652	1 146	187	139
Costa Rica	2 439	1 399	595	117	80
El Salvador	2 199	826	362	57	46
Guatemala	2 990	1 052	397	116	80
Jamaica	695	629	252	39	16
México	3 662	4 104	2 459	1 140	1 058
Perú	2 806	1 562	1 222	196	326

El mercado regional es el principal destino de las exportaciones manufactureras de América Latina y el Caribe

AMÉRICA LATINA Y EL CARIBE: EXPORTACIONES INTRARREGIONALES DE MANUFACTURAS, 2016

(En porcentajes del total de exportaciones intrarregionales)

Agrupación	Porcentaje
Comunidad Andina	41,9
Comunidad del Caribe	36,7
Mercado Común Centroamericano	66,2
MERCOSUR	57,0

Fuente: CEPAL, sobre la base de información de Base de datos estadísticos sobre el comercio de mercaderías (COMTRADE).

Para la gran mayoría de los países de América Latina y el Caribe, el comercio intrarregional es **cualitativamente** superior a las exportaciones dirigidas a otros mercados:

Es el más propicio para la diversificación exportadora, ya que absorbe el mayor **número de productos** exportados

Es el más importante para las exportaciones de **manufacturas**

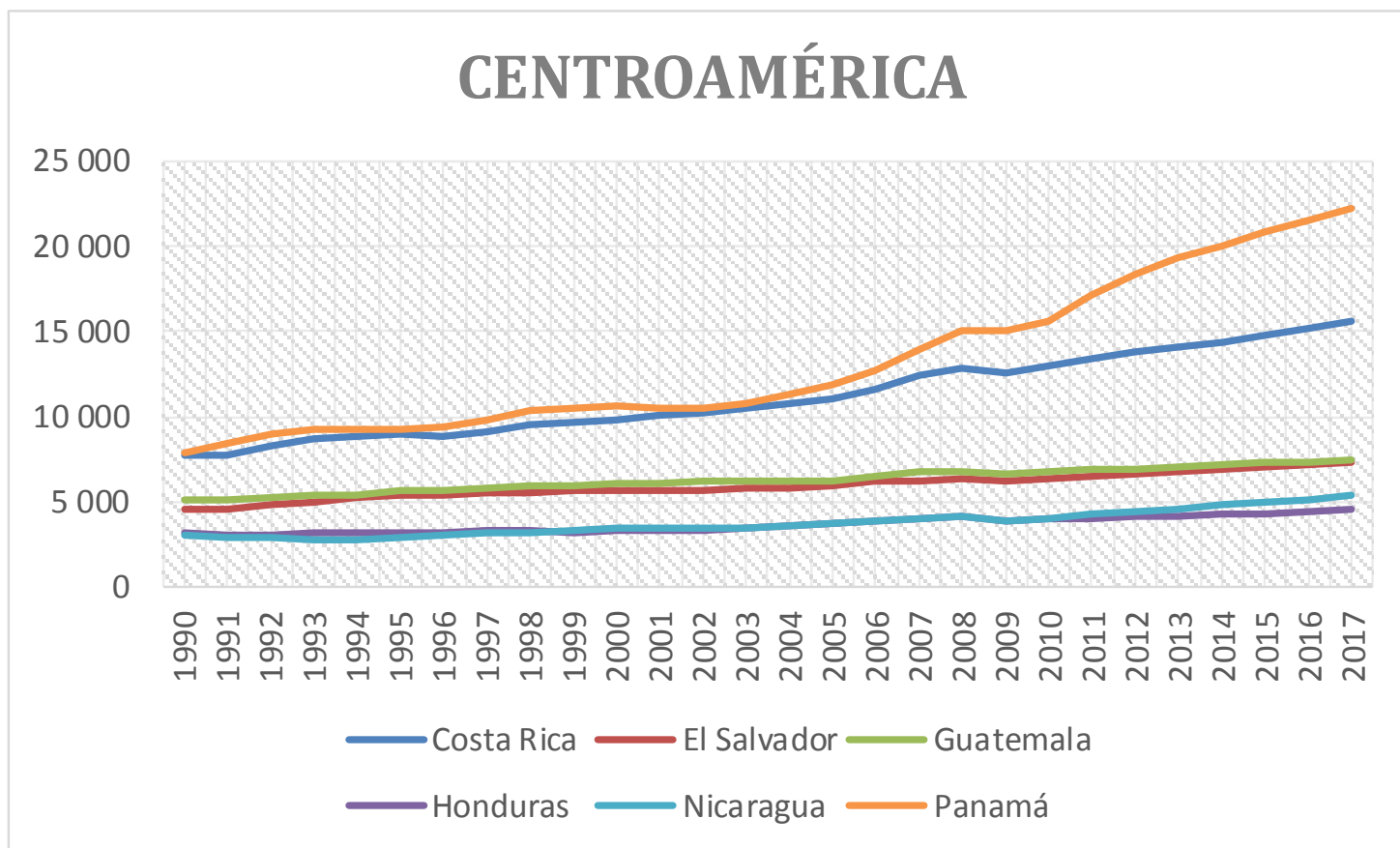
Es el más importante para la mayoría de las **empresas** exportadoras, especialmente las pymes

La región es el espacio natural para el crecimiento de las empresas multilatinas y la creación de encadenamientos productivos plurinacionales

ASIMETRÍAS EN EL PIB PER CAPITA

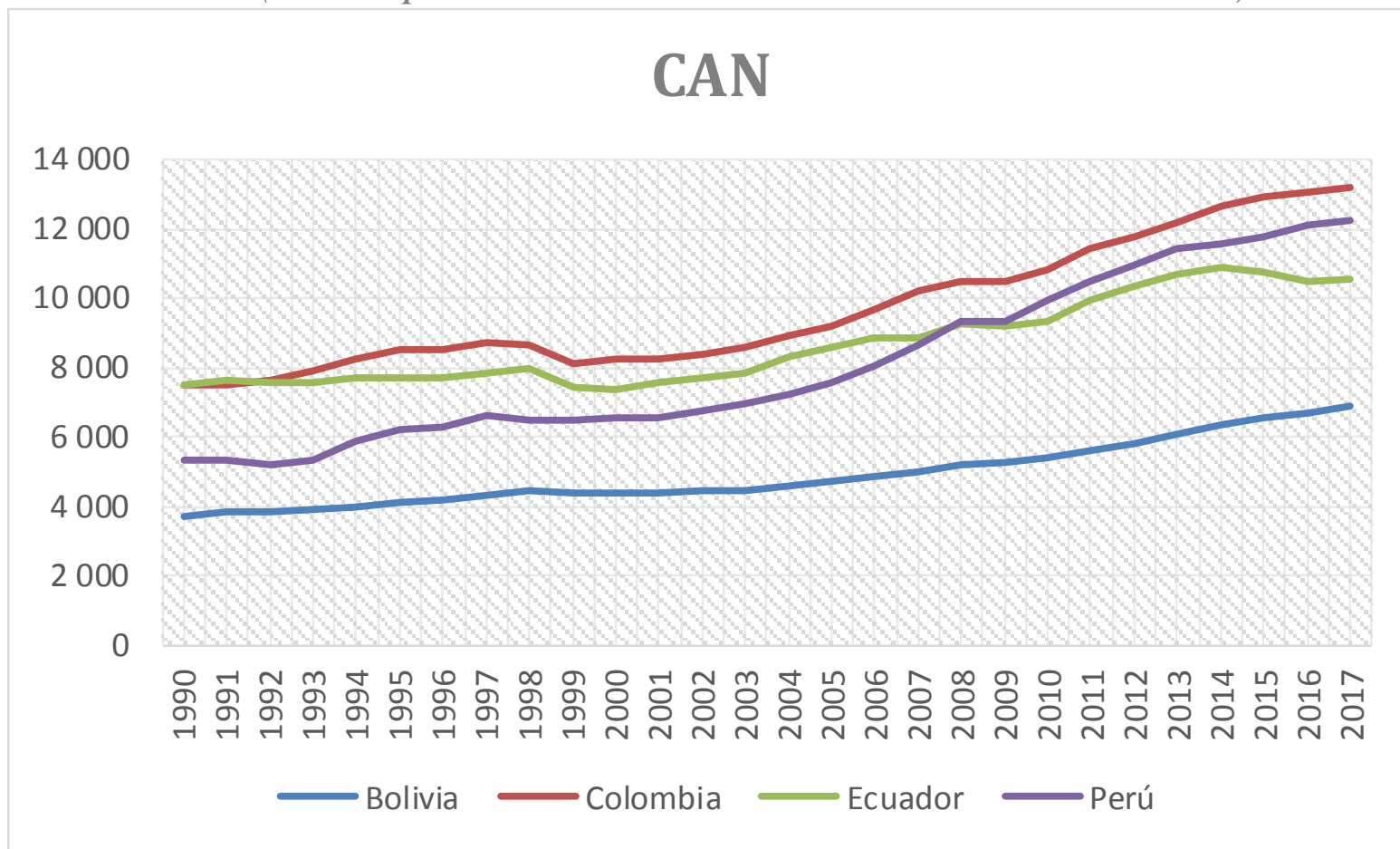
Evolución del PIB per cápita, 1990-2017

(PPA a precios internacionales constantes de 2011)



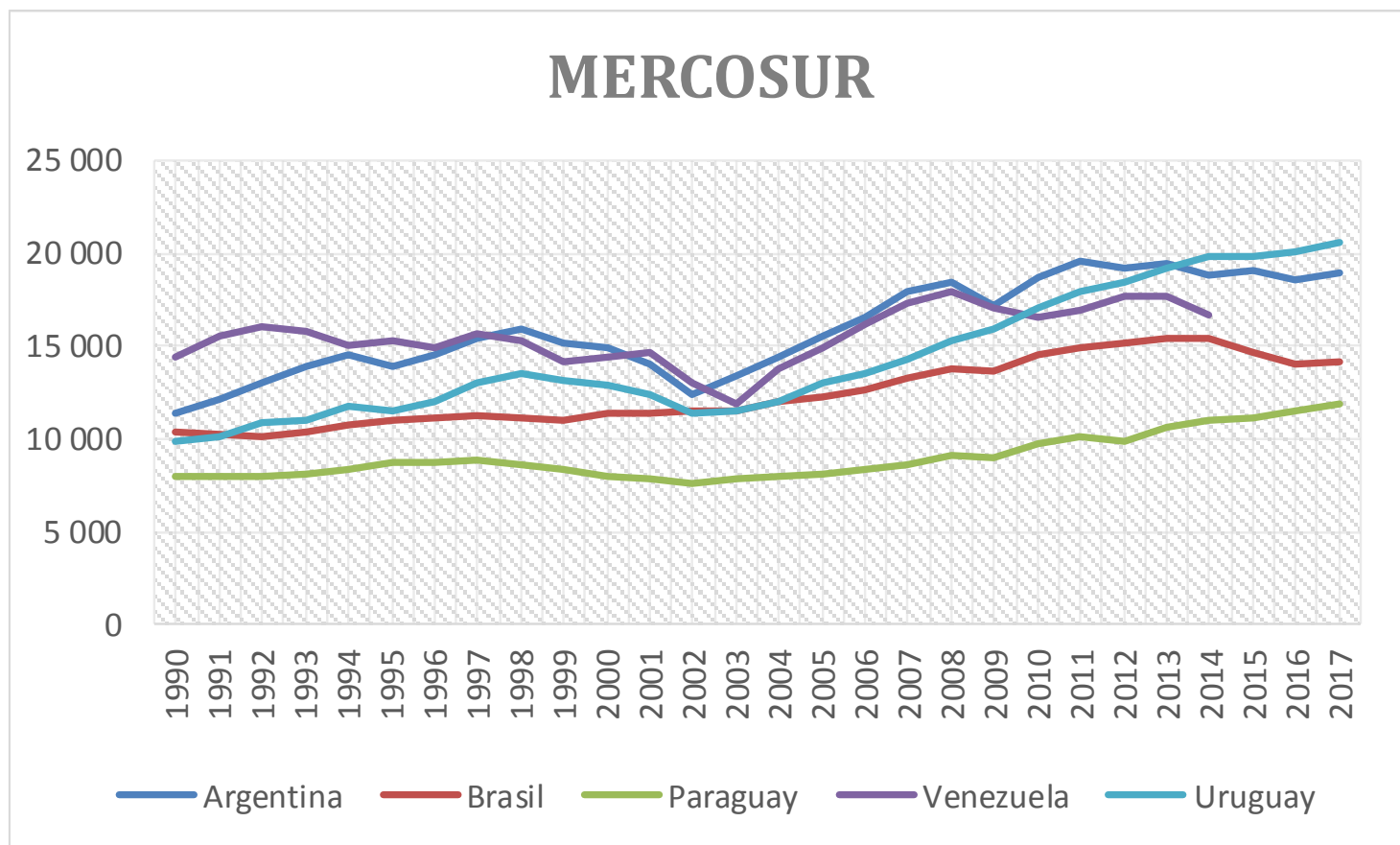
Evolución del Producto interno bruto per cápita, 1990-2017

(PPA a precios internacionales constantes de 2011)



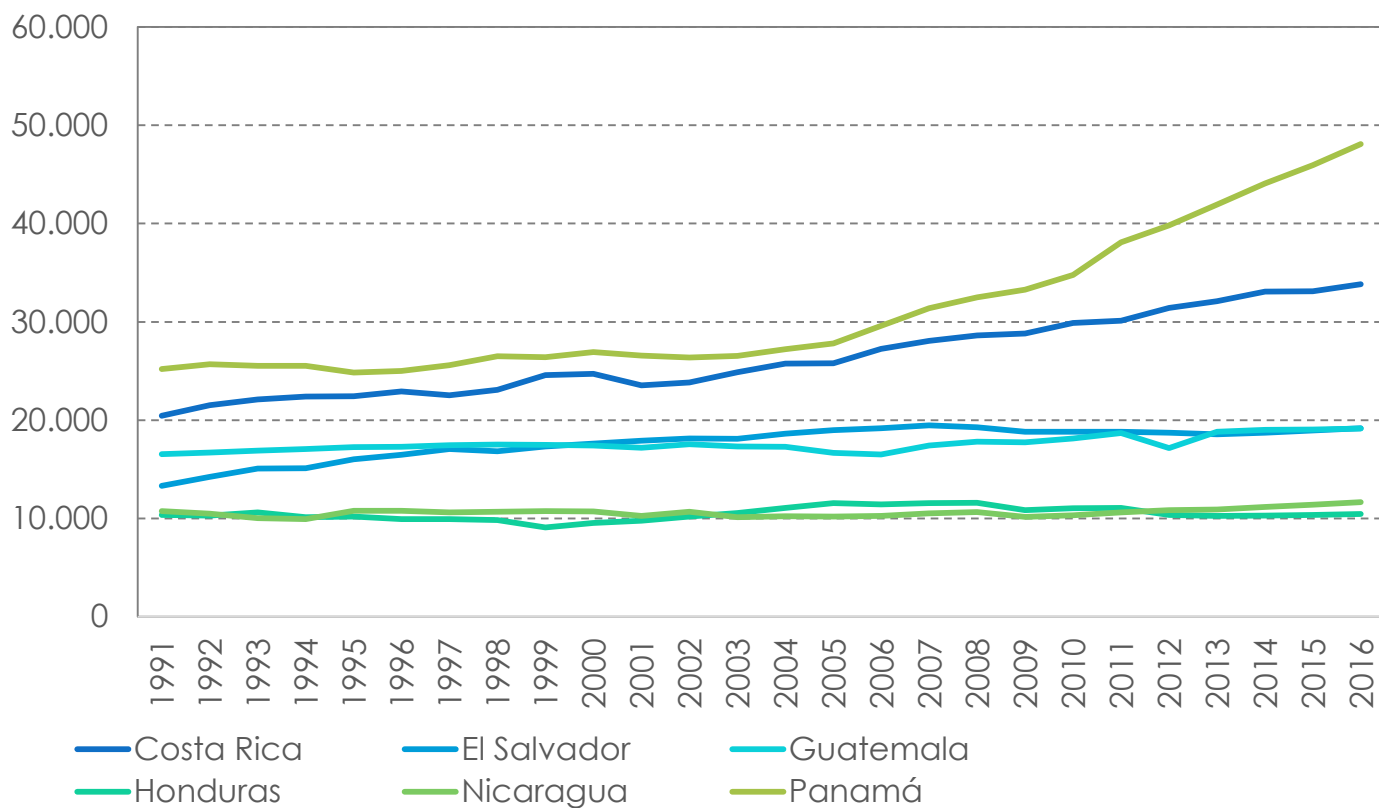
Evolución del Producto interno bruto per cápita, 1990-2017

(PPA a precios internacionales constantes de 2011)



CENTROAMÉRICA: PRODUCTIVIDAD LABORAL, 1991-2014

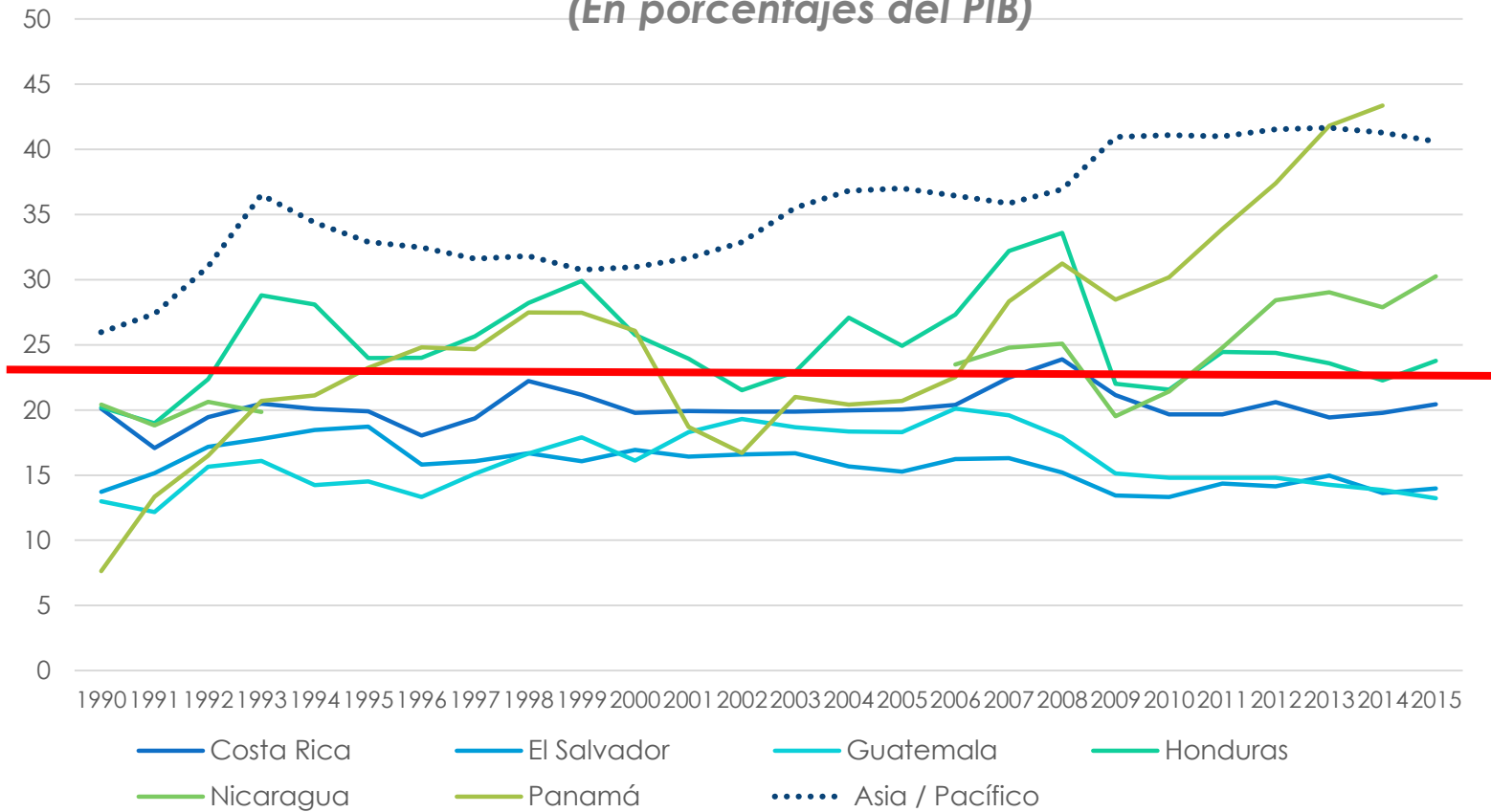
(PIB a precios internacionales constantes de 2011, PPA)



Fuente: OIT, Key Indicators of the Labour Market 2015.

CENTROAMÉRICA Y ASIA ORIENTAL Y PACÍFICO: FORMACIÓN BRUTA DE CAPITAL FIJO, 1990-2015

(En porcentajes del PIB)



Fuente: Banco Mundial, World Development Indicators.

IMPORTANCIA DE ABORDAR LAS ASIMETRÍAS

La importancia de atender las asimetrías

Tensiones

- Brechas de ingreso entre países
- Desempleo en sectores poco competitivos
- Mayor desigualdad
- Intensa competencia industrial
- Incrementos excesivos de importaciones

Reacciones

- Crecientes nacionalismos y proteccionismo
- Temor a los acuerdos comerciales
- Crecientes flujos migratorios
- Resistencia a la inmigración
- Movimientos antiglobalización y medidas unilaterales

Por sí mismas, las asimetrías mantienen sus trayectorias y crean procesos circulares autorreforzados.

Debemos preguntarnos si las intervenciones para atender las asimetrías deben ser nacionales o regionales enmarcadas en procesos de integración

REDUCIR ASIMETRÍAS DESDE LA INTEGRACIÓN

- Reducir asimetrías desde la institucionalidad regional
 - Solución de controversias
 - Facilitación comercial
 - Reducción de barreras no arancelarias
 - Convergencia de acuerdos
 - Cooperación en políticas de competencia
- Reducir asimetrías más allá de lo comercial pero con alcance regional
 - Migraciones
 - Cambio climático y acciones de protección al medio ambiente
 - Energía
 - Innovación

GRACIAS

CONTACTO

Jorge Mario Martínez Piva

jorgemario.martinez@cepal.org

Tel +52 55 4170-5661



Blvd. Miguel de Cervantes Saavedra 193, Piso 12. Col. Granada, CP. 11520
Ciudad de México

**COMISIÓN ECONÓMICA PARA AMÉRICA LATINA Y EL CARIBE (CEPAL)
SEDE SUBREGIONAL MÉXICO**

www.cepal.org.mx



NACIONES UNIDAS

CEPAL