



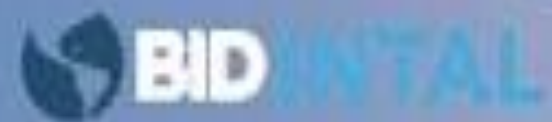
*Seminario:*  
***Cerrando brechas en los procesos  
de integración latinoamericanos***

*17 de julio de 2019*

*Buenos Aires, Argentina*



SISTEMA ECONÓMICO  
LATINOAMERICANO  
Y DEL CARIBE





SISTEMA ECONÓMICO  
LATINOAMERICANO  
Y DEL CARIBE

# CONVERGENCIA REGIONAL: ¿Qué hemos aprendido?

Buenos Aires, 17 de julio de 2019

# CONTENIDO

- Convergencia e integración
- Algunas formas de medir la convergencia
- Convergencia en los mecanismos de integración
- Algunos requerimientos para mayores niveles de convergencia
- Consideraciones finales
- Grupo de seguimiento de la integración
- Esquema del Seminario

# Convergencia e integración

- La palabra integración da la idea de compenetración de sistemas económicos y sociales que de alguna manera se complementan de forma armónica
- De esta forma, aunque la integración aproveche las diferencias estructurales o productivas de las economías para convertirlas en potencialidades u oportunidades, también exige cierto grado de homogeneidad entre los países
- En particular, cierta similitud en los niveles de ingreso permite lidiar con tensiones sociales, perturbaciones en los sistemas impositivos, cambio en los flujos comerciales y aspectos relacionados con los sectores “ganadores y perdedores” en cada economía

# ¿Cómo se refleja la convergencia en los mecanismos de integración?

- En los documentos fundacionales de....
- Mercosur
- SICA
- Alianza del Pacífico
- CARICOM
- Comunidad Andina

# ¿Qué sabemos de la convergencia?

- Es natural que algunos resultados relativos al análisis de convergencia difieran en función de:
  - 1. El período analizado** (podría haber períodos de convergencia y otros de divergencia)
  - 2. La economías seleccionadas** (Tamaño de las economías, choques externos o procesos internos afectan los resultados)
  - 3. La definición de convergencia**
    1. Convergencia absoluta (las economía más pobres crecerían más rápido, alcanzando a las más ricas)
    2. Convergencia condicional (tasas de ahorro, depreciación del capital y de crecimiento de la población)

# Otros estudios:

## ¿Qué sabemos de la convergencia?

- Entre 1950-1985, los países de Latinoamérica convergen a un nivel de ingreso común. A partir de 1985 la convergencia es condicional (“clubs de convergencia”), dependiendo positivamente de la tasa de ahorro/inversión y negativamente del gasto público (*Fernando Martín Mayoral, Convergencia en América Latina. Un análisis dinámico, 2010*)
- Para el periodo 1960-2009 y usando estimaciones de datos de panel no encuentran convergencia absoluta ni condicional, ni tampoco la existencia de clubes de convergencia, lo que sugiere que cada economía converge a su propio estado estacionario (*C. Dabús, F. Delbianco – M. Belén Zinni. No convergencia en América Latina, 2014*)
- Para 1970-2010, los ingresos *per cápita* de las distintas economías consideradas mantienen una relación de equilibrio de largo plazo estable con el ingreso *per cápita* de Estados Unidos, pero sin converger en términos absolutos. Así, un país pobre sólo puede alcanzar un cierto porcentaje del nivel del país rico. No obstante, para algunos de los países considerados, se evidencia convergencia condicional (*D. Rodríguez. I. Perrotini Hernández, F. Venegas-Martínez, La hipótesis de convergencia en América Latina: Un análisis de cointegración en panel, 2012*).

# ¿Qué tipo de convergencia queremos?

- Claramente es deseable que los países de menores ingresos crezcan a una mayor velocidad a fin de alcanzar a las economías de mayor desarrollo relativo
- Dado que el término de convergencia, cuyo significado tiene varias acepciones nos referiremos a dos que están siendo estudiadas en el SELA:
  - La primera hace referencia a la convergencia en la dispersión del nivel de ingreso a nivel subnacional de los países que conforman a los bloques de integración,
  - La segunda hace referencia a la convergencia estructural, según la cual se observa la similitud entre la estructura productiva de los países de la Alianza del Pacífico, de la CAN y del Mercosur, como ejemplo, respecto a la estructura promedio de cada mecanismo.



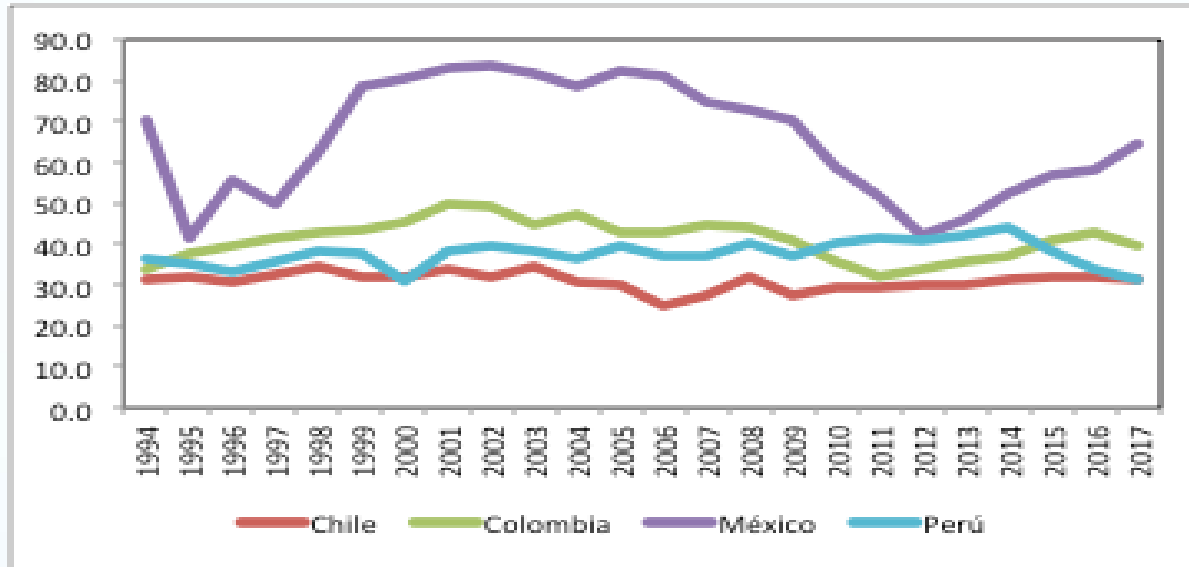
# ¿Cómo se mide?

1. Índice Grubel-Lloyd
2. Índice de Krugman sobre medición de la estructura productiva
3. Modelo de series de tiempo estructural multivariado (Carvalho y Harvey, 2005b).

# Algunas mediciones

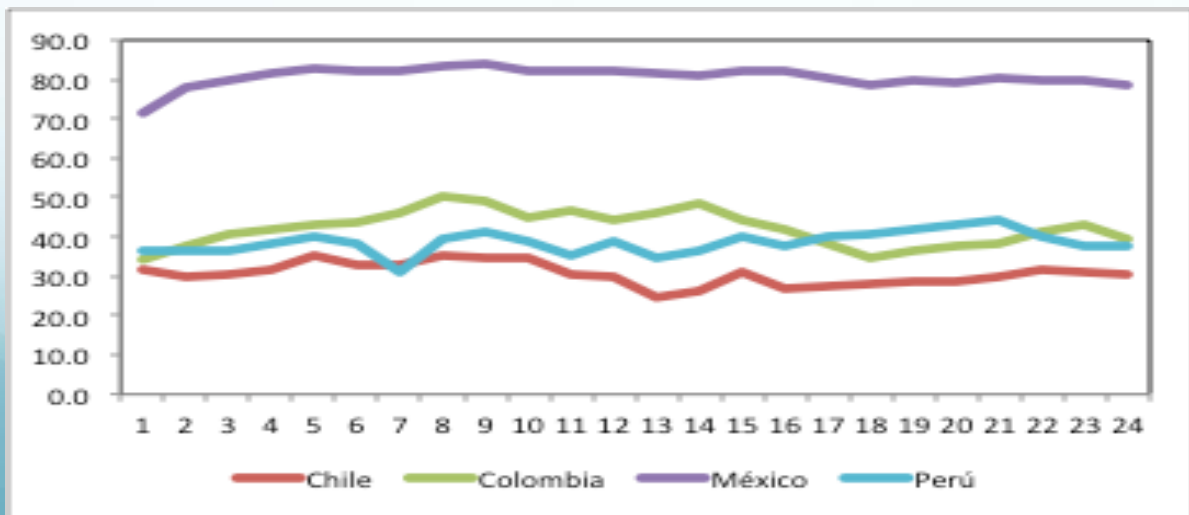
## 1. Índice Grubel-Lloyd

# Estructura comercial intra y extragrupo (Alianza del Pacífico 1994-2017)

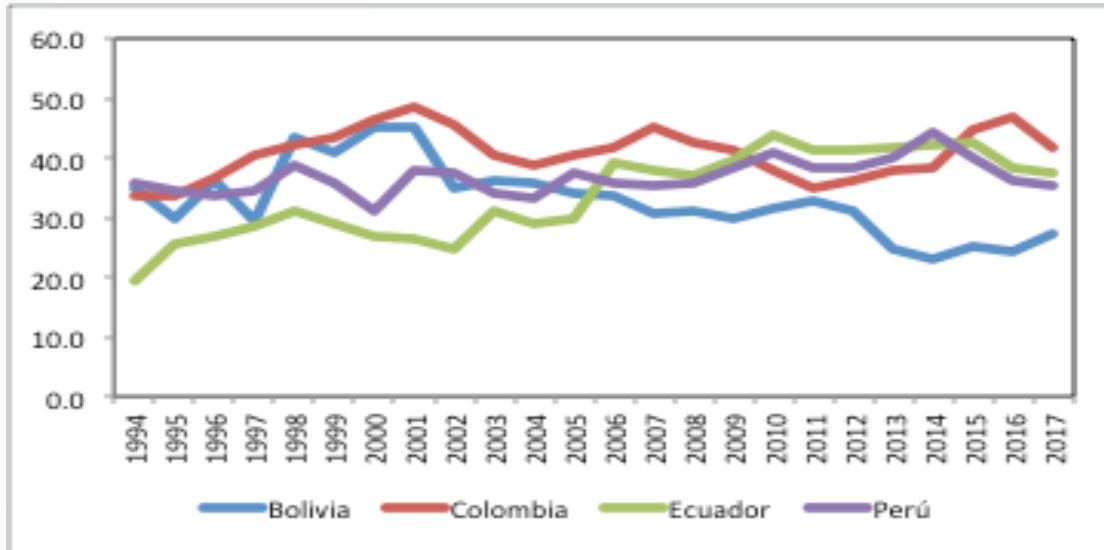


Del análisis de la estructura comercial de la AP se extrae:

- México refleja los mayores niveles de comercio intraindustrial lo que refleja, en parte, su mayor diversificación productiva en términos de las categorías de bienes considerados.
- El resto de las economías muestran una gran estabilidad durante el período evaluado

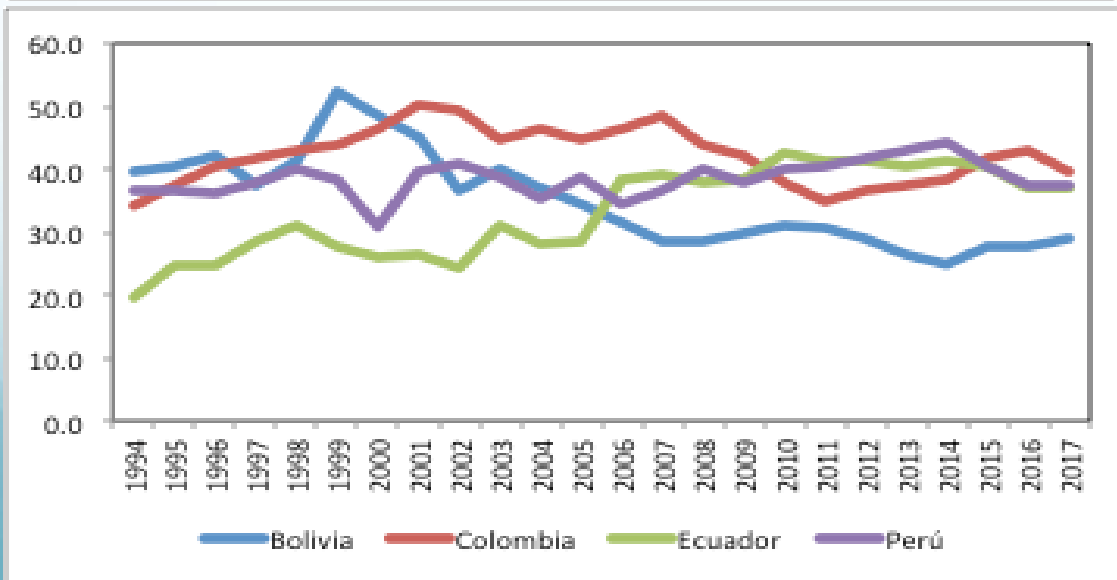


# Estructura comercial intra y extragrupo (CAN 1994-2017)

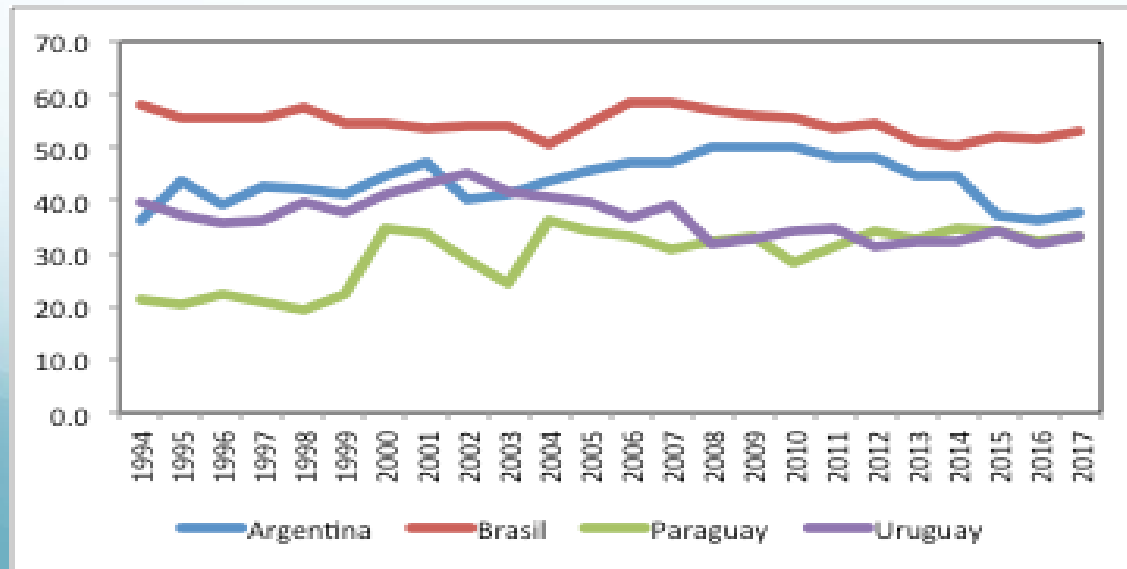
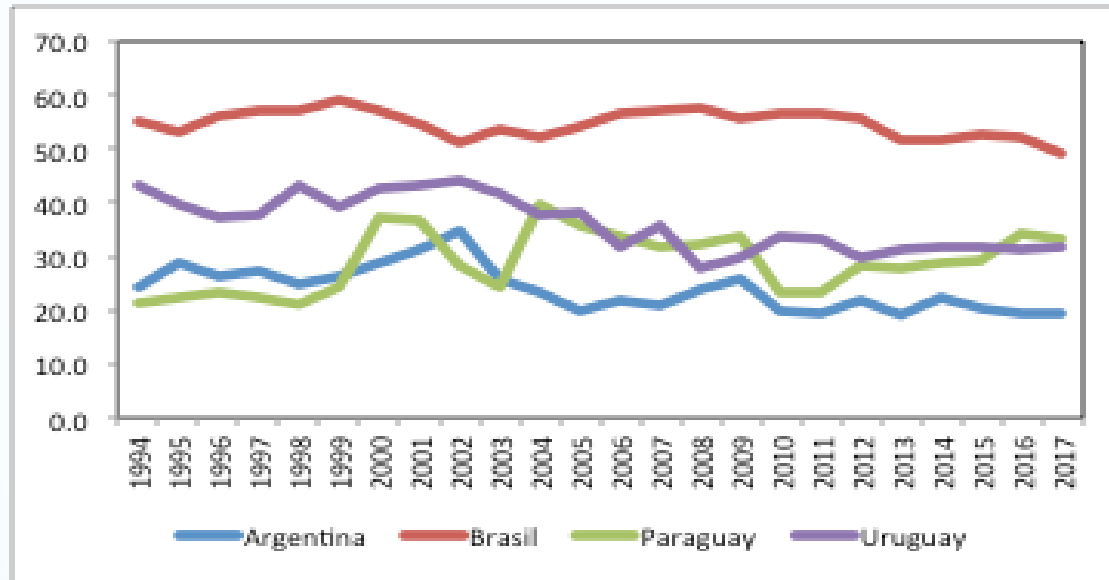


¿Qué ocurre en la estructura comercial al interior de la CAN?:

- Ecuador gana participación relativa en el comercio intraindustrial dentro del grupo de la CAN y a nivel mundial
- Bolivia, pierde participación, tal vez asociado con el crecimiento de materias primas. Perú y Colombia, muestran una mayor estabilidad relativa



# Estructura comercial intra y extragrupo (MERCOSUR 1994-2017)



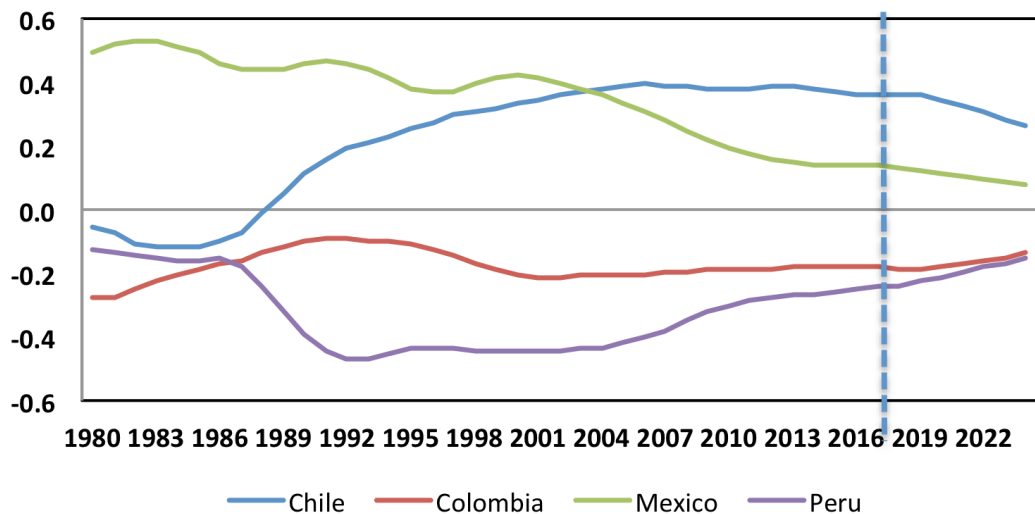
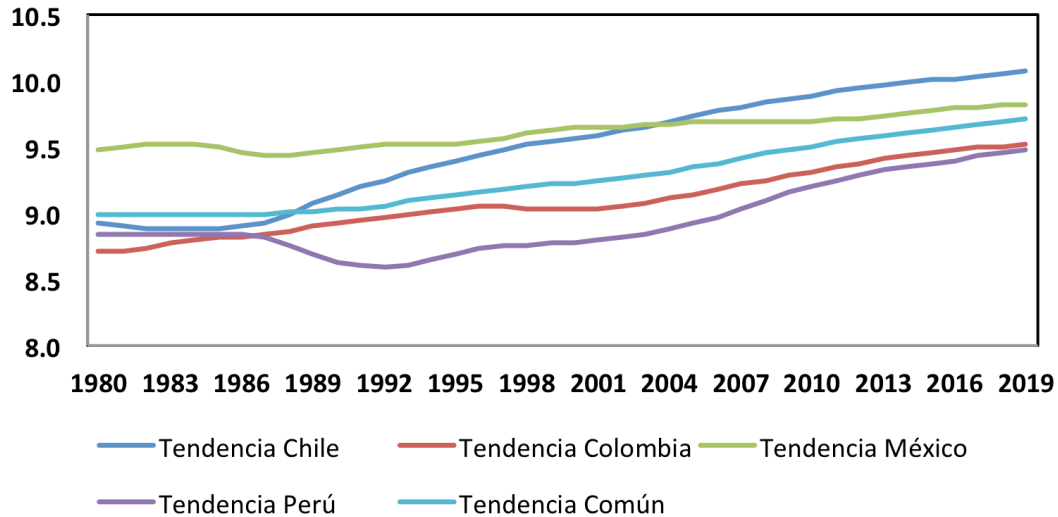
La estructura comercial al interior del Mercosur muestra:

- Una mayor participación intra industrial de Paraguay, en el grupo, pero sobre todo con el resto del mundo, lo cual sugiere cierta mejora en la diversidad exportadora
- Un menor intercambio intraindustrial en el caso de Uruguay y de Argentina con una fuerte caída entre 2013-2015

# Algunas mediciones

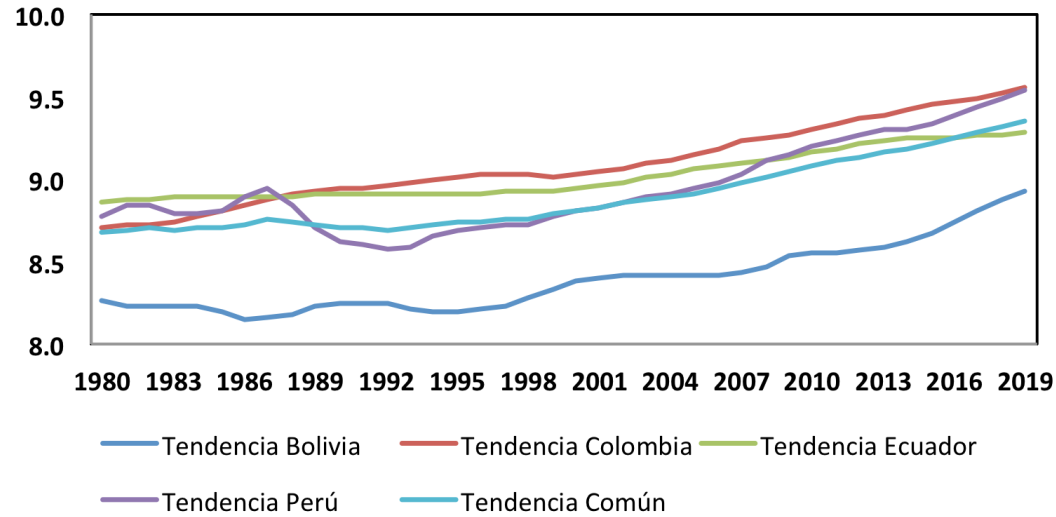
**2. Modelo de series de tiempo estructural multivariado (Carvalho y Harvey, 2005b).**

# Cerrando Brechas. Alianza del Pacífico

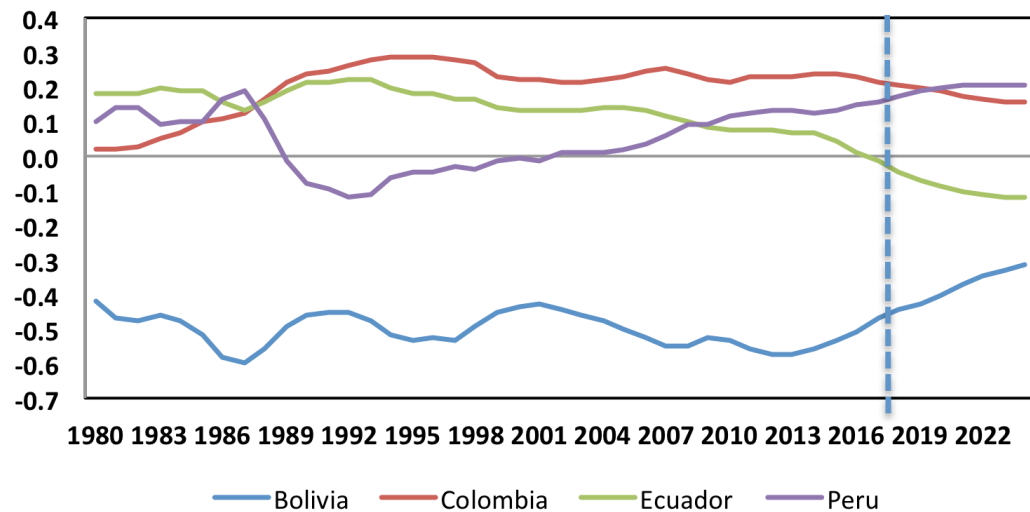


En lo que respecta a la **Alianza del Pacífico**, existe evidencia de convergencia en los niveles de ingreso per cápita para México, Perú y Colombia (sobre todo estos dos últimos), no así Chile que tiende a crecer por encima del grupo.

# Cerrando Brechas. Comunidad Andina

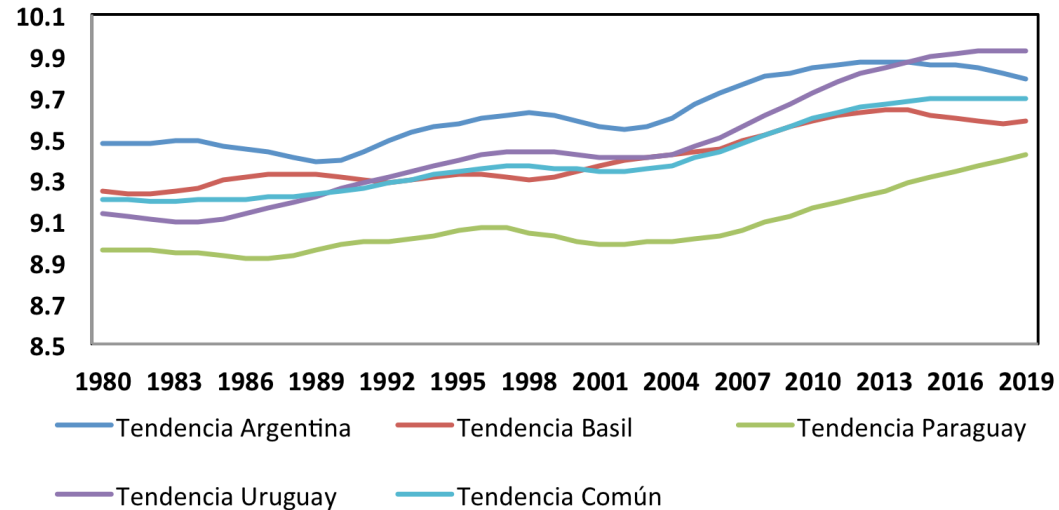


Bolivia y Ecuador, no muestran una clara convergencia con ninguno de los países considerados en la **Comunidad Andina**

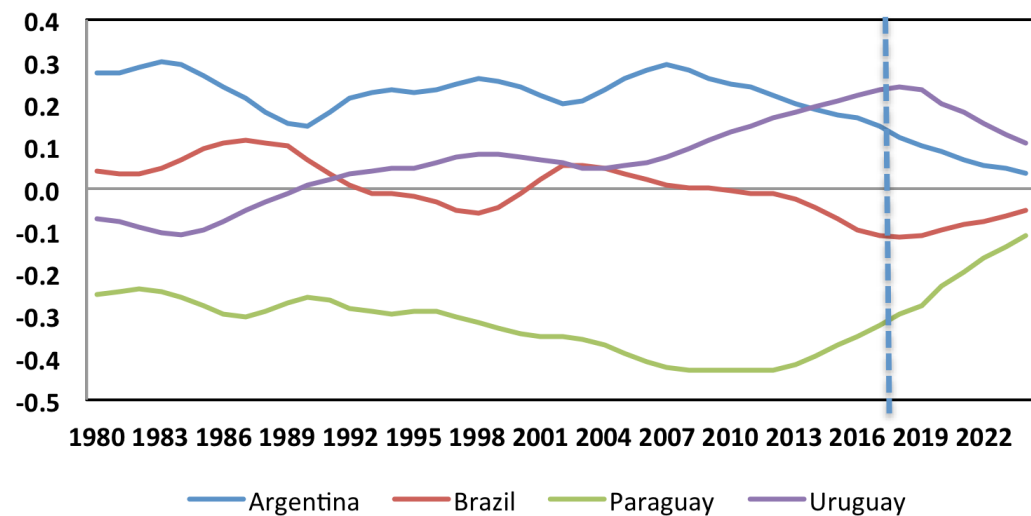




# Cerrando Brechas MERCOSUR



En **Mercosur** existe un club de convergencia. Es decir tienden a converger, salvo Paraguay que debería crecer a una tasa algo superior a la observada a fin de no quedar rezagada.



# Algunas mediciones

## 3. Índice de Krugman sobre medición de la estructura productiva

# Cerrando Brechas

- Alianza del Pacífico

	<b>Chile</b>	<b>Colombia</b>	<b>México</b>	<b>Perú</b>
<b>Chile</b>	-	1.360	1.499	0.798
<b>Colombia</b>	1.360	-	1.270	1.221
<b>México</b>	1.499	1.270	-	1.422
<b>Perú</b>	0.798	1.221	1.422	-

# Cerrando Brechas

- Comunidad Andina

	<b>Bolivia</b>	<b>Colombia</b>	<b>Ecuador</b>	<b>Perú</b>
<b>Bolivia</b>	-	0.864	0.801	0.545
<b>Colombia</b>	0.864	-	0.643	1.221
<b>Ecuador</b>	0.801	0.643	-	1.228
<b>Perú</b>	0.545	1.221	1.228	-

# Cerrando Brechas

- Mercosur

	<b>Argentina</b>	<b>Brasil</b>	<b>Paraguay</b>	<b>Uruguay</b>
<b>Argentina</b>	-	0.633	0.782	0.866
<b>Brasil</b>	0.633	-	0.905	0.997
<b>Paraguay</b>	0.782	0.905	-	0.931
<b>Uruguay</b>	0.866	0.997	0.931	-

# Tres elementos a considerar

- Hay que tomar en consideración tres puntos:

**1.- Crecimiento no es desarrollo**, aunque estos términos están relacionados. De esta forma la integración (y la convergencia) debe ser analizada en términos **multidimensionales y no sólo bajo el criterio del ingreso**



Fuente: BM

# Tres elementos a considerar

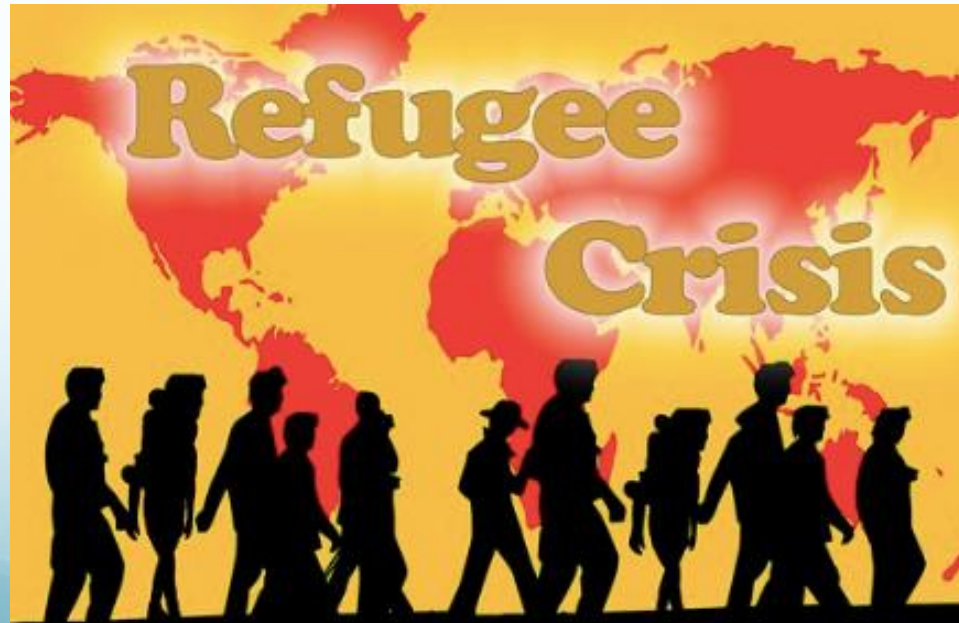
- Hay que tomar en consideración tres puntos:
  - 1.- Aunque los mercados tienden a **generar incentivos** que favorecen los procesos de integración, ésta no se produce de forma automática, sino que responde a una **decisión política** que debe ser resaltada y fortalecida



# Tres elementos a considerar

- Hay que tomar en consideración tres puntos:

3.- El apoyo a las economías de menor desarrollo relativo, no se justifica exclusivamente por la solidaridad sino por la necesidad de que los países puedan **crecer de manera armónica**, evitando así **disrupciones sociales y/o situaciones de riesgo sistémico** que terminen por afectar a toda la región





# ¿Cómo se avanza en la dirección deseada?

Desde el punto de vista técnico el análisis de convergencia requiere:

- Un esfuerzo estadístico: Implica mejor medición, construcción de bases de datos y recopilación de información en tiempo real, modernización de la administración tributaria y aduanera (México y Brasil han avanzado notablemente en esta dirección)
- Un acuerdo sobre las dimensiones que deben ser atendidas: Esto implica la determinación de las variables objetivo relevantes y el reconocimiento de las brechas que pudieran dificultar los procesos de integración (tecnológicas, institucionales, de infraestructura, etc) (La CAF, La CEPAL, ALADI, el BID, el SELA han trabajado en esta dirección...)
- Creación de los marcos conceptuales para el diseño de políticas: Metodologías de simulación, creación de escenarios y/o control que permitan cuantificar el impacto de las políticas públicas sobre el crecimiento y la estructura productiva de las economías.

# Comentario finales

- El análisis de la **convergencia** es un esfuerzo **continuo**, que debe ser **revisado** permanentemente
- La evaluación de la **convergencia** no responde a un solo indicador, debe más bien estar basada en un panel de información, debido al carácter **multidimensional** del mismo
- Será difícil asumir el reto de la **integración regional**, si no se explicitan claramente los **beneficios** que pueden obtenerse a mediano y largo plazo
- Volver la mirada hacia la **Integración pragmática y multidimensional**, considerando potenciar la integración **productiva** y la integración **tecnológica** a través de la creación de redes y alianzas, más allá de la integración comercial.

# Comentario finales

- Le región debe profundizar sus estudios sobre **diversificación productiva** y reforzar **la convergencia digital**. El SELA está adelantado algunos indicadores para identificar los nichos potenciales y clusters.
- Para contrarrestar la **vulnerabilidad** y aminorar los impactos de **choques negativos** los países cuentan con sus instrumentos de política y, en particular, se debe impulsar el incremento de la **inversión** en estos sectores.
- En este contexto deben ser explorados los **potenciales beneficios** de fortalecer las instituciones que promueven la **integración profunda** y la **convergencia** en la región.

# Grupo de seguimiento de la integración

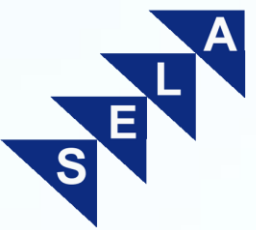
- Seminario de Visión prospectiva de la integración latinoamericana. CEPAL, México 6, 7 de marzo de 2018.
- Seminario de seguimiento a los procesos de integración. ALADI, Uruguay 7 mayo de 2019.
- Seminario Cerrando brechas en los procesos de integración. INTAL, Argentina 17 de julio de 2019.



Aprovechando los espacios para realizar el seguimiento de los temas “**urgentes**” que requieren atención y derivar una agenda de **trabajo futuro consensuado**.

# Esquema del seminario





SISTEMA ECONÓMICO  
LATINOAMERICANO  
Y DEL CARIBE

**¡Muchas Gracias!**

**<http://www.sela.org>**

**[sela@sela.org](mailto:sela@sela.org)**

**[vcartaya@sela.org](mailto:vcartaya@sela.org)**



**@SELAINforma**

