

Sesión IV: Iniciativas Exitosas de Cooperación en Materia de Propiedad Intelectual en América Latina y el Caribe

La Experiencia de la Oficina Brasileña de PI (INPI-BR)

Renata Monteiro de Almeida

Experta en la División de Relaciones Bilaterales (DIRBI) / INPI

Ciudad de Panamá, 08 de noviembre de 2017

Resumen

- **El INPI-BR:**

- Tipos de registros
- Organigrama
- Número de servidores públicos
- Estadísticas de Patentes y Marcas

- **La COINT:**

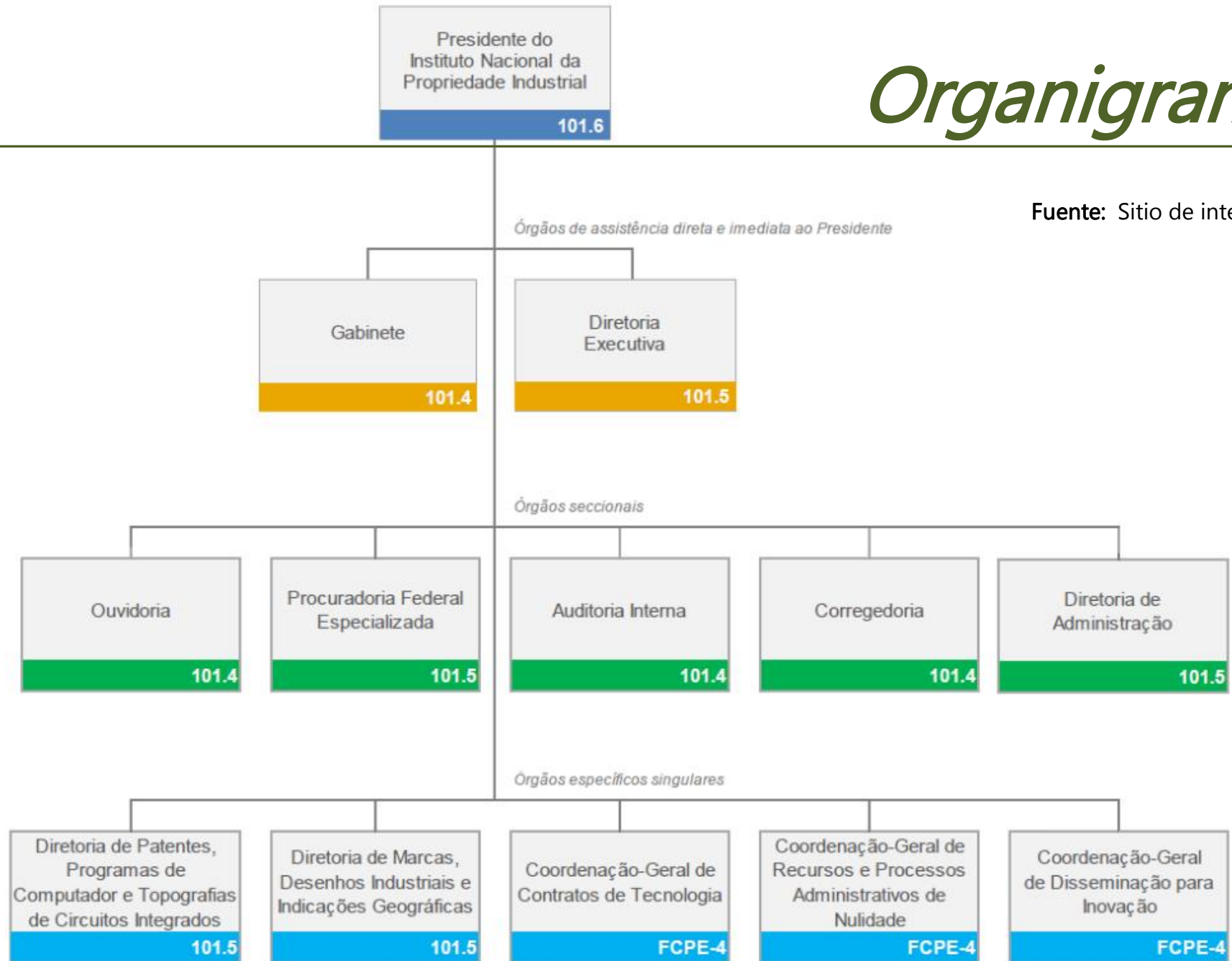
- Organigrama
- Coordinación de Relaciones Internacionales
- División de Relaciones Bilaterales
- División de Relaciones Multilaterales



Tipos de registros y protección de la propiedad industrial (PI):

- Marcas;
- Diseños industriales;
- Indicaciones geográficas;
- Programas de ordenador y topografías de circuitos integrados;
- Patentes;
- Anotación de contratos de franquicia y de distintas modalidades de transferencia de tecnología.

Organigrama



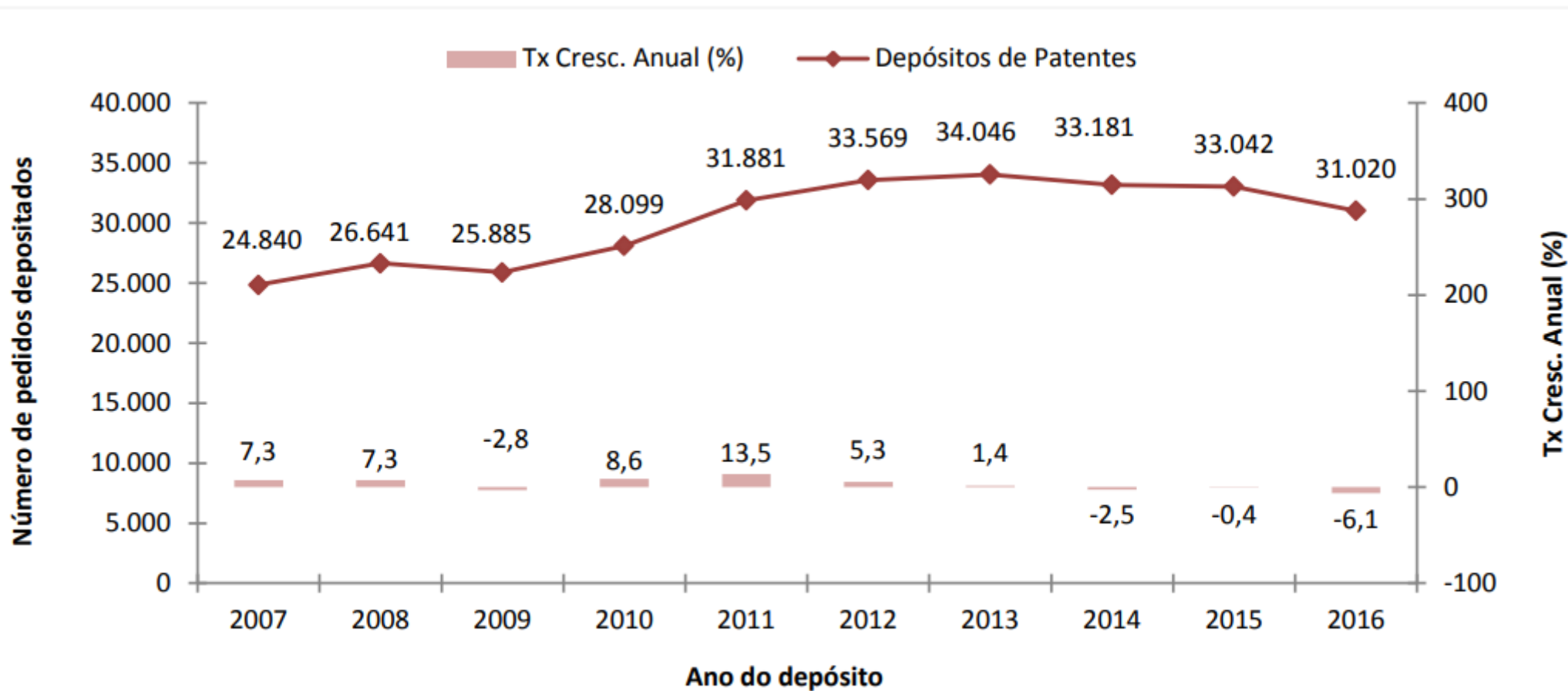
Fuente: Sitio de internet INPI

Distribuição de Servidores

CARGO	DICIG	DICOD	DIRAD	DIRMA	DIRPA	PRES	TOTAL INPI	CEDIDOS	TOTAL GERAL
ANALISTA PLAN GEST INF EST PRO	3	24	70			51	148		148
ASSISTENTE EM CIENCIA E TECNOL		1					1		1
ESPEC SENIOR EM PROPRIED INDUS		8					8		8
PESQ EM PROPRIEDADE INDUSTRIAL	19	38	3		237	25	322	6	328
TEC EM PROPRIEDADE INDUSTRIAL	21	33	15	47	61	23	200	1	201
TEC PLAN GEST INF EST PROP IND	3	9	60	3		28	103	3	106
TECNICO	2			5	2	1	10	1	11
TECNOLOGISTA				6			6		6
TECNOLOGISTA EM PROPRIED INDUS	7	8		107		19	141	2	143
TOTAL	55	121	148	168	300	147	939	13	952

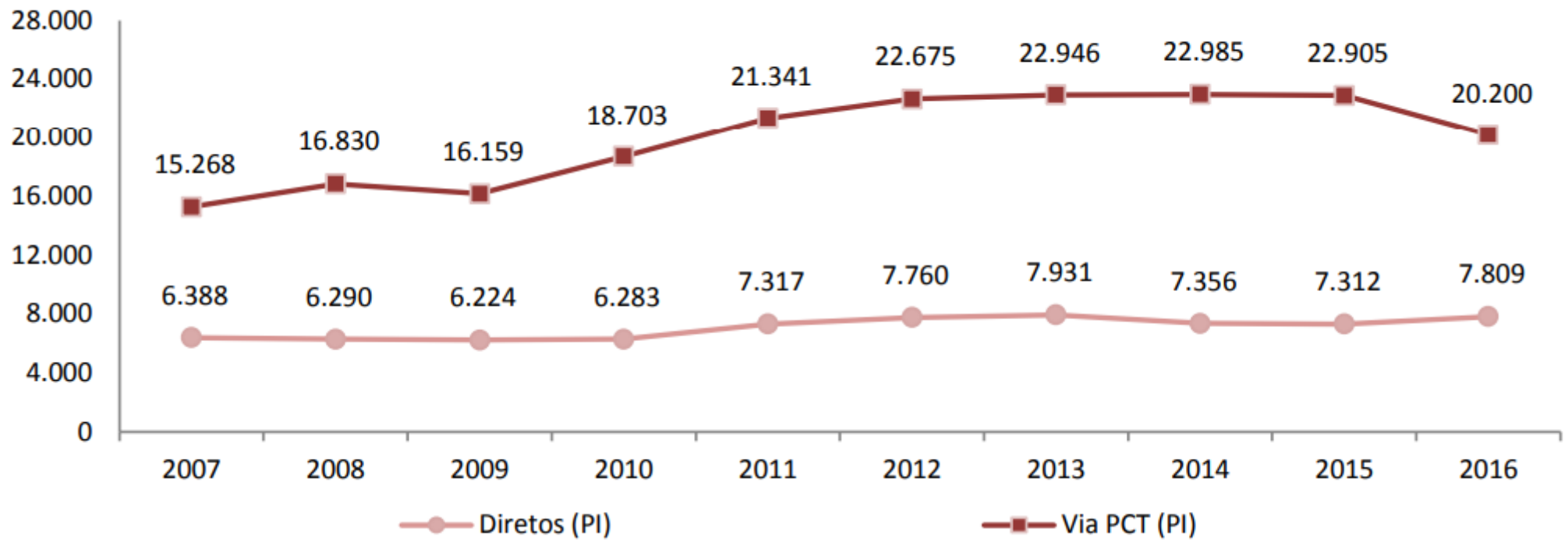
Fuente: Relatório ao TCU 2016

Solicitudes de Patentes (MU, PI y CA)



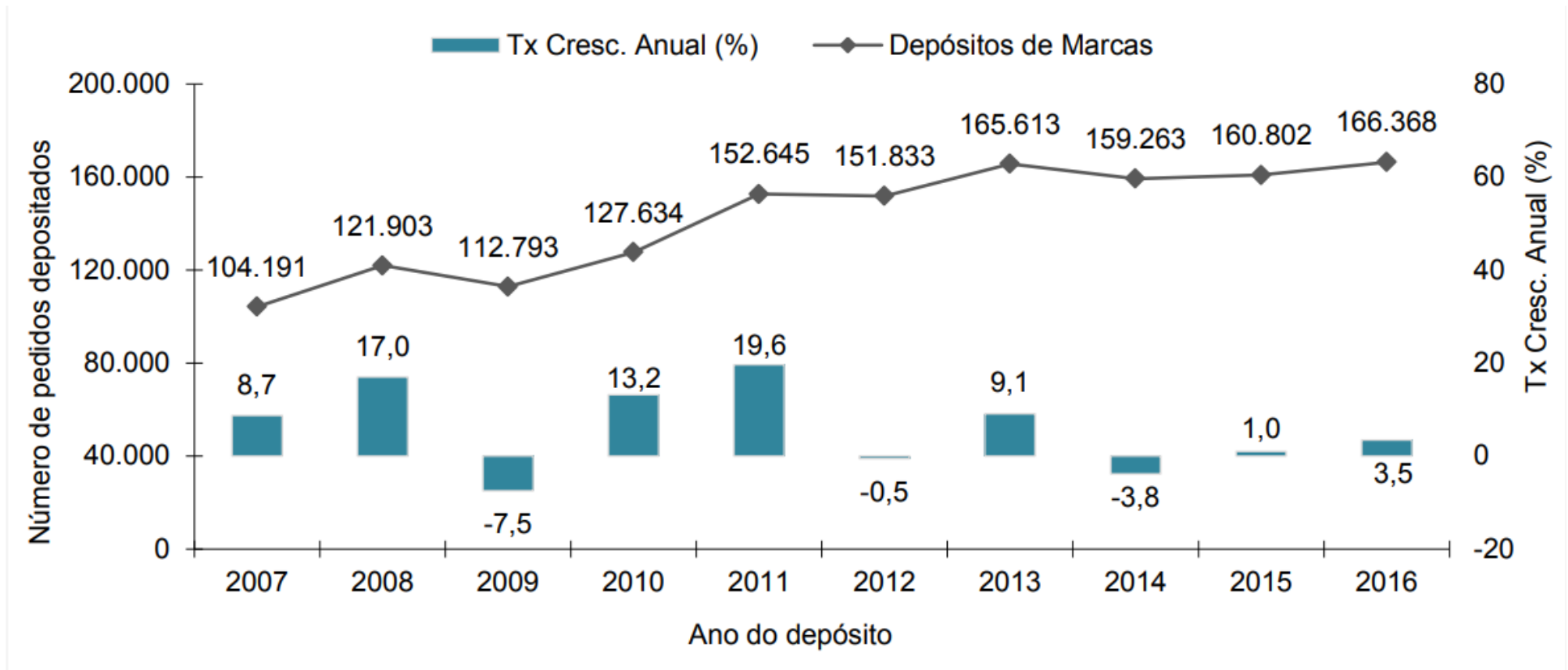
Fuente: AECON

Solicitudes de PI (PCT y en el INPI)



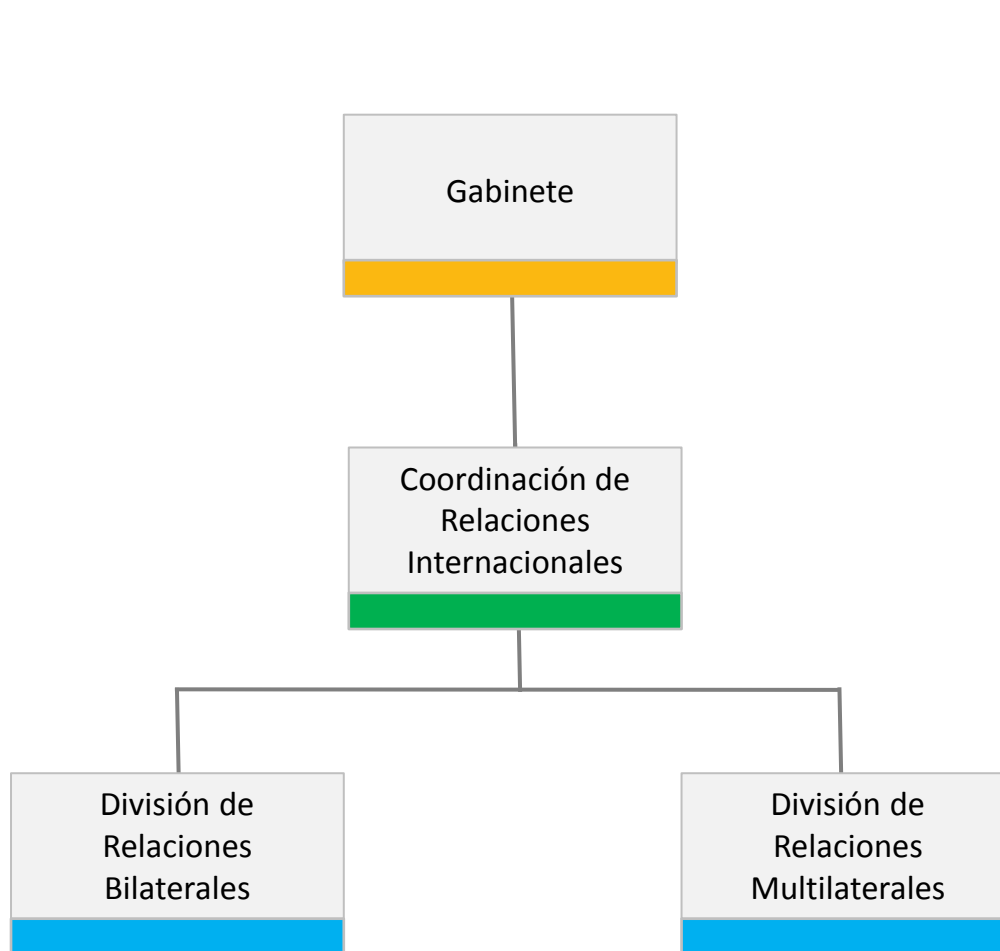
Fuente: AECON

Solicitudes de Marcas



Fuente: AECON

Organigrama: COINT



9 personas que incluyen el Coordinador de Relaciones Internacionales, 2 jefes de división y 6 expertos.

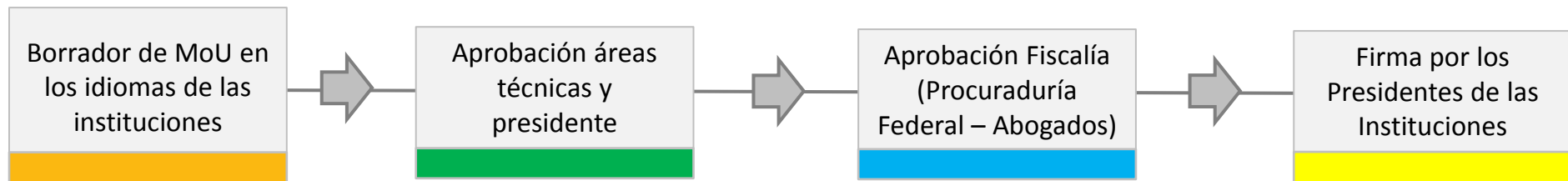
Algunas competencias de la COINT:

- Negociación y coordinación de programas y acuerdos de cooperación técnica y de intercambio con instituciones internacionales sobre PI y difusión tecnológica;
- Apoyo técnico al Ministerio de la Industria, Comercio Exterior y Servicios (MDIC).

Cooperación Internacional

Instrumentos Formales de Cooperación:

- Memorando de Entendimiento ("MoU");
- Plan de Trabajo para Cooperación Técnica.



“MoUs” en la América Latina y Caribe

MoUs Firmados	MoUs en Tramitación
Argentina (INPI-AR) Ecuador (IEPI) Chile (INAPI) <i>International Trademark Association (INTA)</i> PROSUR (PPH)	Perú (INDECOPI) Uruguay (DNPI)

Otras actividades de cooperación:

- Misiones técnicas;
- Eventos (i.e. fondo fiduciario OMPI – en renovación);
 - XXXV Edición del Taller Regional para las Oficinas de PI de América Latina
- Capacitaciones (i.e. FIT OMPI).

Cooperación Internacional Multilateral

Participación en los foros multilaterales de PI (i.e. OMC, OMPI, BRICS, OCDE).

En la cooperación América Latina y Caribe:

- IBEPI



- PROSUR



Cooperación Multilateral: IBEPI



Objetivo: promover el desarrollo de las sociedades ibero-americanas a través del uso estratégico de la PI en apoyo a las políticas públicas y su aprovechamiento como instrumento de competitividad por parte de los sectores industrial, comercial y de investigación de los países de la región.

Miembros: Argentina, Brasil, Colombia, Costa Rica, Ecuador, España, Guatemala, México, Paraguay, Perú, Portugal, República Dominicana e Uruguay.

En el inicio del año de 2018, la presidencia del IBEPI será transferida al INPI-BR.

Cooperación Multilateral: IBEPI

Líneas de acción:



- Generación y Gestión de Activos de PI;
- Consolidación y evolución de las herramientas de servicios CIBEPYME y INFOTEC;
- Aprovechamiento de los sistemas alternativos de resolución de conflictos;
- Información Tecnológica y Estudios de Interés Público;
- Desarrollo de bases de datos de interés común;
- Intercambio de Buenas Prácticas entre Oficinas de PI;
- Formación de recursos humanos y capacitación;
- Articulación de los programas iberoamericanos de innovación;
- Desarrollo de proyectos de cooperación y trabajo compartido;
- La Reivindicación del Español y del Portugués como Idiomas Tecnológicos;
- Difusión de información de dominio público en la región.

Cooperación Multilateral: PROSUR

Objetivo: Consolidar una cooperación técnica entre Oficinas Nacionales de PI latino-americanas.

Miembros: Argentina, Brasil, Chile, Colombia, Costa Rica, El Salvador, Ecuador, Nicaragua, Panamá, Paraguay, Perú, República Dominicana e Uruguay.

Componentes de acción:

Componente 1: Marco Institucional

Componente 2: Cooperación en Patentes

Componente 3: Cooperación en Marcas

Componente 4: Difusión Tecnológica



“MoU” firmado en 2016 para la creación de un Programa de “Patent Prosecution Highway” (PPH).

Bibliografía Utilizada:

Estadísticas INPI-BR:

http://www.inpi.gov.br/sobre/estatisticas/arquivos/indicadores_pi/indicadores-de-propriedade-industrial-2017.pdf

Informe al TCU 2016:

http://172.19.0.34:8005/intranet/institucional/setores/cgpe/arquivos-cgpo/Prestao_TCU_2015.pdf

Informe de Gestión 2015-2016:

<http://www.inpi.gov.br/noticias/inpi-divulga-balanco-de-dois-anos-de-gestao>

¡Muchas Gracias!

Renata Monteiro de Almeida
División de Relaciones Bilaterales

Correo: renatama@inpi.gov.br

Teléfono: +55 21 3037-3280

www.inpi.gov.br/pagina