



Estado actual y visión prospectiva de las políticas públicas dirigidas a las MIPYMES

Oscar López

Especialista en Estudios Económicos y Estadísticas

CONAMYPE –Ministerio de Economía

Cooperación Económica y Técnica

Copyright © SELA, octubre de 2017. Todos los derechos reservados.
Impreso en la Secretaría Permanente del SELA, Caracas, Venezuela.

La autorización para reproducir total o parcialmente este documento debe solicitarse a la oficina de Prensa y Difusión de la Secretaría Permanente del SELA (sela@sela.org). Los Estados Miembros y sus instituciones gubernamentales pueden reproducir este documento sin autorización previa. Sólo se les solicita que mencionen la fuente e informen a esta Secretaría de tal reproducción.

Estado actual y visión prospectiva de las políticas públicas dirigidas a las MIPYMES



¡Todo un mundo! Más del 90%

Epicentro del desarrollo social y económico inclusivo de nuestros países, el principal lugar donde crear empleos, repartir oportunidades, generar cohesión territorial y construir la igualdad de género.



Las MYPE en la Región

En Centroamérica

95%

las empresas regionales son micro, pequeñas y medianas empresas y generan:

54%

del empleo

34%

de la producción de la región

CONTEXTO ECONOMICO NACIONAL



Bajo crecimiento económico del PIB (2.37 en 2016)

Concentración urbana de oportunidades de negocio y recursos. (+ de 70% en áreas urbanas)

Limitada oferta de oportunidades de empleo formal.

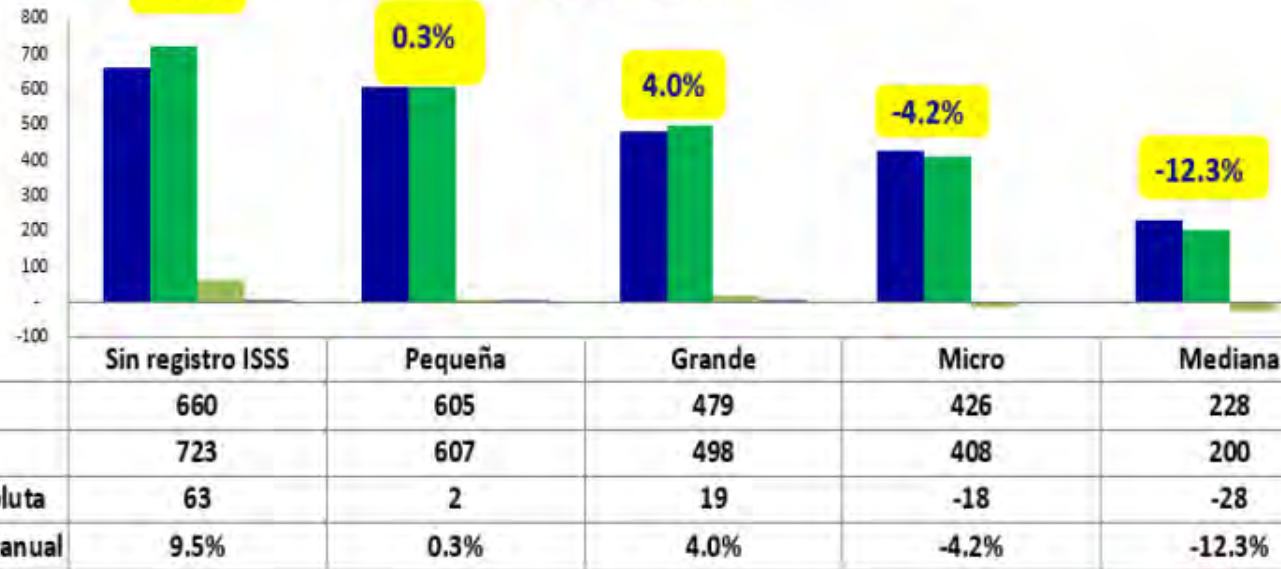
Bajos montos de Inversión extranjera Directa

Limitada oferta exportable: solo el 8.21%* de las empresas salvadoreñas exportaron en el 2016

CONTEXTO ECONOMICO NACIONAL

En el año 2016 se registran 2,436 empresas exportadoras

Comparativo número de empresas por tamaño, 2015 y 2016
Cifras en unidades



Participación por Tamaño Empresa, año 2016



En número de empresas, las mipymes exportadoras representan el **49.9%** del total de empresas exportadoras del año 2016

El número de empresas exportadoras aumentó un **1.6%**

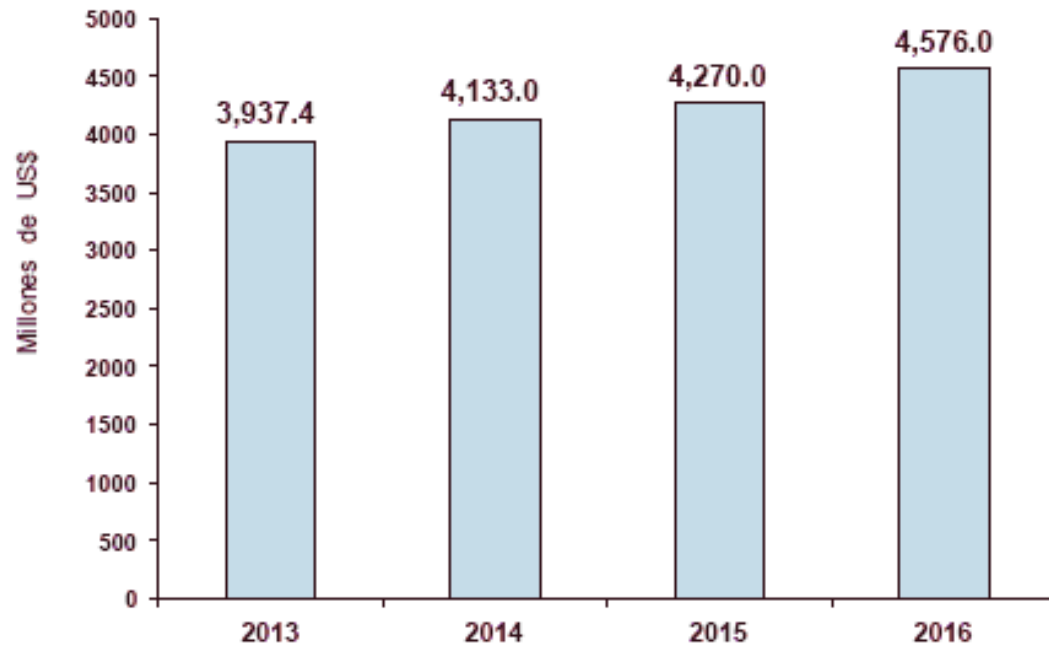


Fuente <http://www.bcr.gob.sv/bcrsite/uploaded/content/category/980618906.pdf>

CONTEXTO ECONOMICO NACIONAL

Consumo basado en remesas

II.7 Remesas Familiares



IV.1 Producto Interno Bruto Tasas de Crecimiento Precios Constantes de 1990

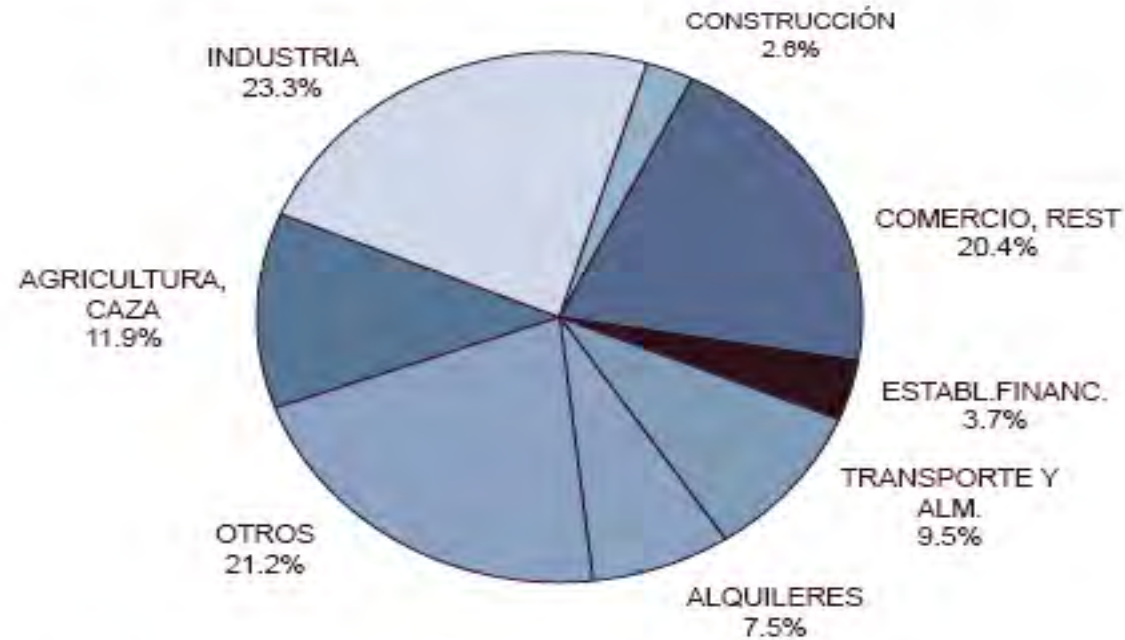


Fuente: Banco Central de Reserva de El Salvador REVISTA TRIMESTRAL ENERO – MARZO 2017

CONTEXTO ECONOMICO NACIONAL

IV.4 Producto Interno Bruto

Estructura a Precios Constantes de 1990
Año 2016 (p)



(p) Cifras preliminares

Fuente: Banco Central de Reserva de El Salvador REVISTA TRIMESTRAL ENERO – MARZO 2017

Situación Actual de las MYPE



La principal dificultad de las MYPE es la baja rentabilidad 22.70%



Solo el 51% de los negocios se emprenden para aprovechar una oportunidad de negocios.



El 63.60% han conseguido financiamiento en último año.



El 95% de las MYPE no recibieron capacitación para iniciar su empresa o negocio.



En El Salvador 64% de las microempresas son propiedad de mujeres

Fuente: Encuesta MYPE 2005

Las Políticas Públicas

EL SALVADOR

PRODUCTIVO, EDUCADO Y SEGURO



PLAN QUINQUENAL DE DESARROLLO
2014-2019

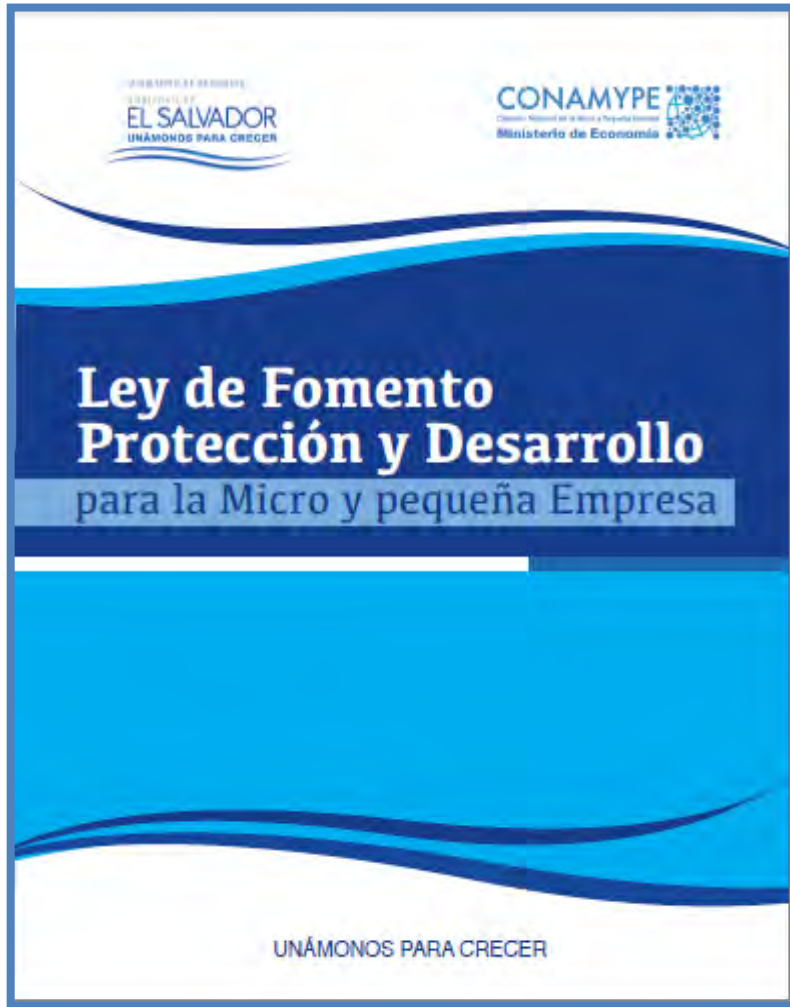
GOBIERNO DE
EL SALVADOR
UNÁMONOS PARA CRECER

Plan Quinquenal y Estrategia de Intervención para
apoyar el fomento de la producción

UN CAMBIO BASADO EN DECISIONES
POLITICAS...

Establecer un **modelo** de crecimiento y desarrollo
integral **sostenible, eficiente** equitativo e
incluyente





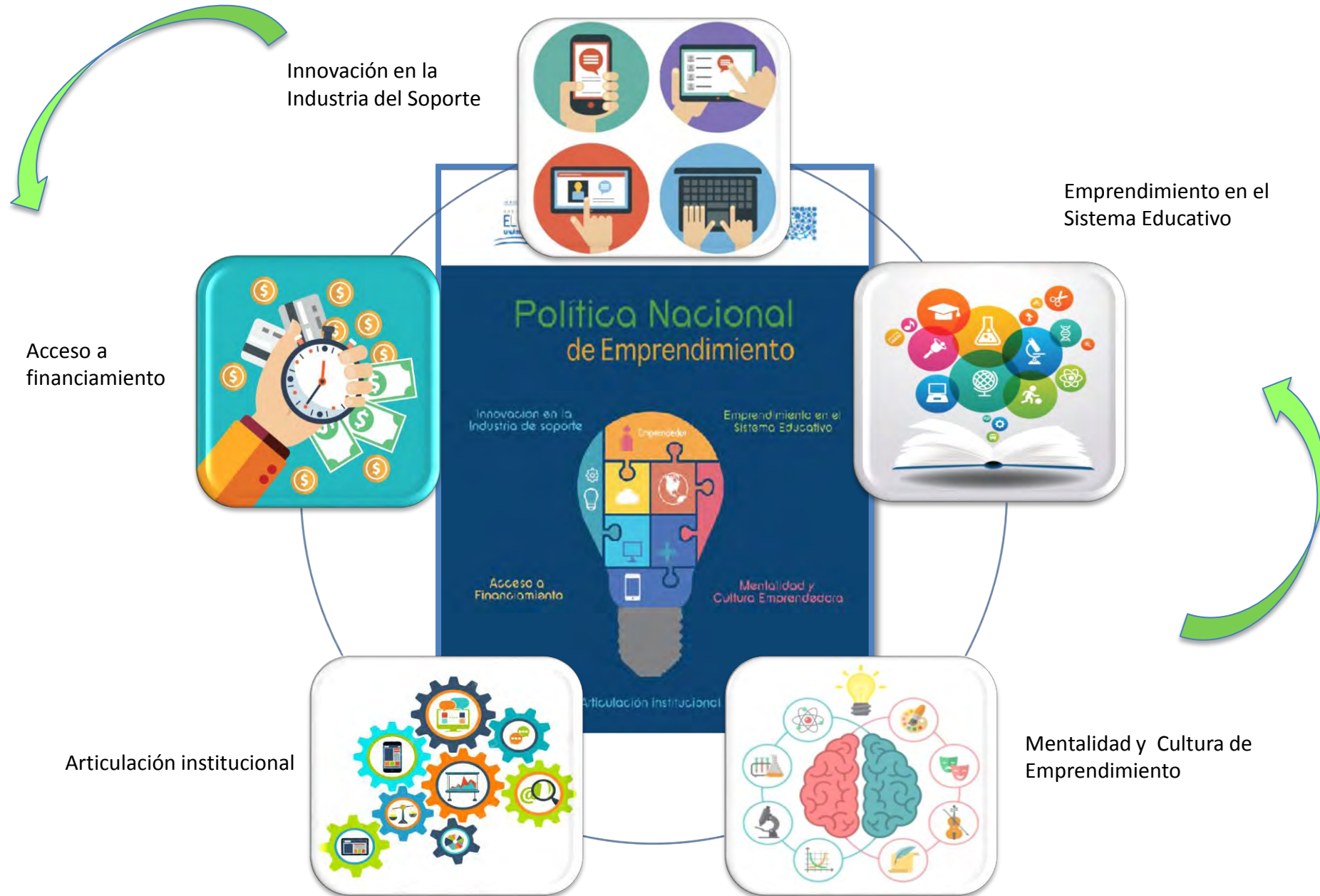
Ley de Fomento, Protección y Desarrollo del Sector Artesanal

Ley de Fomento, Protección y Desarrollo del Sector Artesanal, tiene como objeto fomentar, proteger y desarrollar al sector artesanal reconociendo como pilar fundamental a la persona dedicada a la producción de artesanías, con énfasis a las personas de origen indígena, y las que con su producción generan identidad y enriquecen el patrimonio cultural y el desarrollo del país.

Avances en las Políticas Públicas de fomento a las MYPE



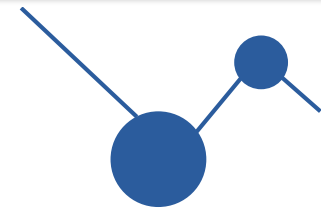
Avances en las Políticas Públicas de fomento a las MYPE



Avances en las Políticas Públicas de fomento a las MYPE



Avances en las Políticas Públicas de fomento a las MYPE



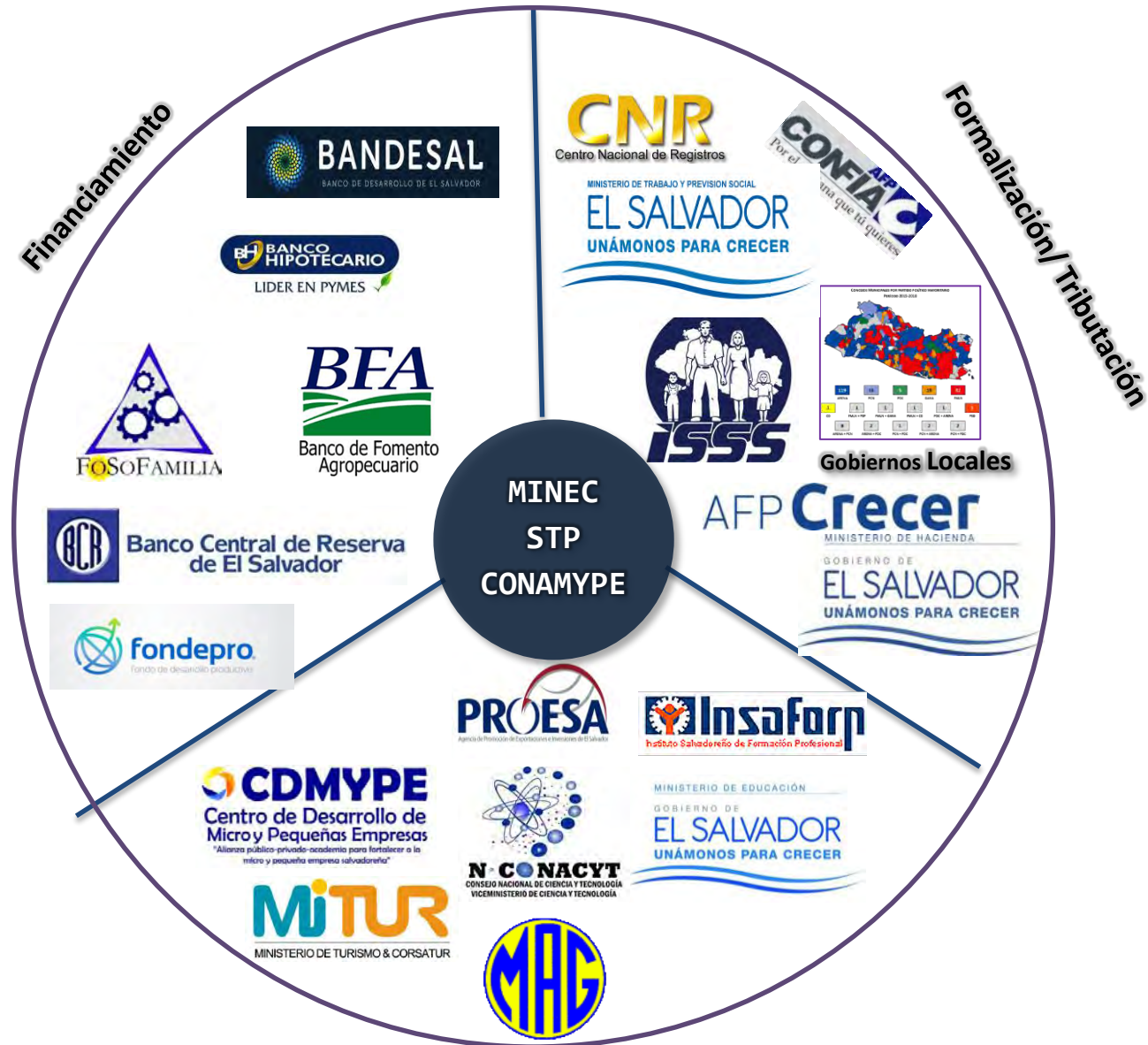
Avances en las Políticas Públicas de fomento a las MYPE



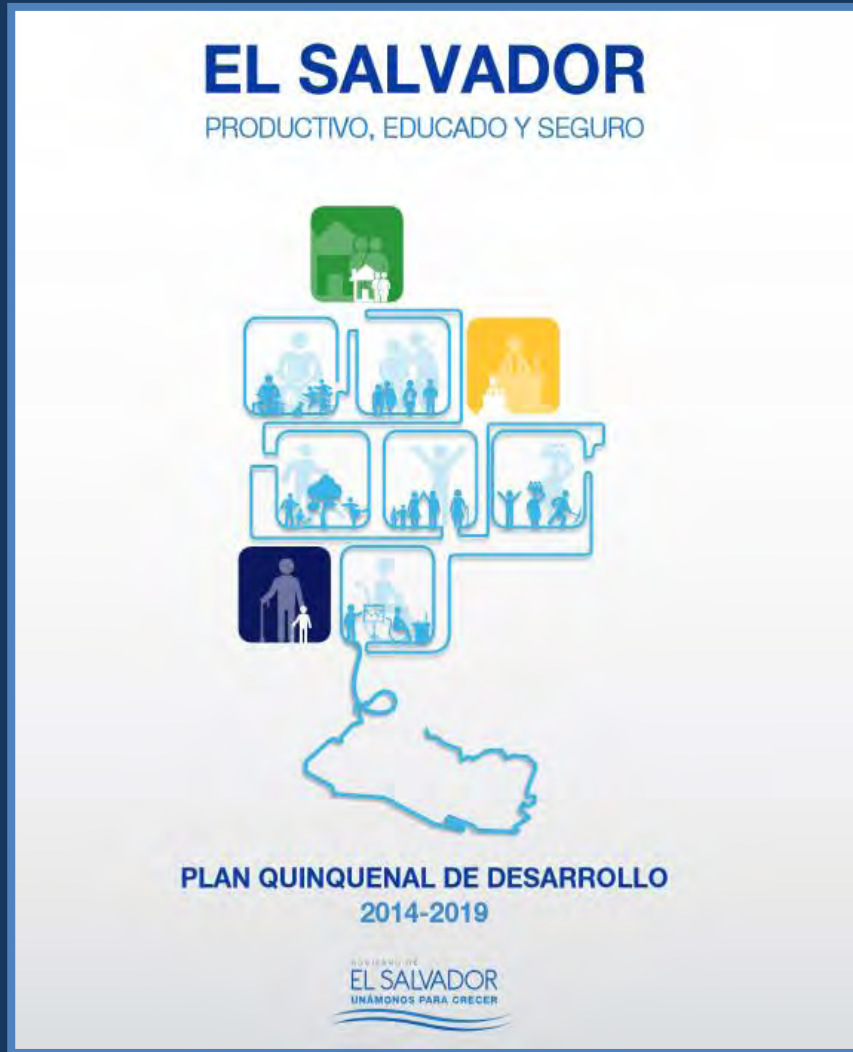
Marco legal y de las políticas públicas



Marco institucional y de políticas públicas.



Servicios de Desarrollo Empresarial, Formación y Capacitación



Se han definido como sectores priorizados:

1

SECTORES CON VENTAJA COMPARATIVA EN EL EXTRANJERO



2

SECTORES CON CAPACIDAD DE CRECIMIENTO Y DIVERSIFICACIÓN PRODUCTIVA

MANUFACTURA

AGROINDUSTRIA



ARTESANÍAS



CALZADO



INFORMÁTICA

SERVICIOS

LOGÍSTICOS



TURISMO.



***Estas son nuestras
principales apuestas***



VISIÓN PROSPECTIVA



CALIDAD

INNOVACIÓN

**CADENAS DE COMPRAS ENTRE SOCIOS
ESTRATÉGICOS**

**FORTALECIMIENTO ADMINISTRATIVO Y CON
INFORMACIÓN ESTRATEGICA DE
MERCADOS**

CONAMYPE CUENTA CON PROCESOS Y
METODOLOGÍA QUE PERMITE BRINDAR SERVICIOS CON
BASE AL CICLO DE DESARROLLO DE LA EMPRESA

**¿EN QUÉ ETAPA SE ENCUENTRA LA
EMPRESA Y QUÉ SERVICIO NECESITA
PARA PODER CRECER?**

CICLO DE DESARROLLO DE LA EMPRESA



PRINCIPALES PROGRAMAS

Programa de Emprendimiento

Propicia la creación de nuevas empresas con cultura emprendedora innovadora, de potencial de crecimiento rápido y con valor agregado a la economía, a partir de procesos innovación y desarrollo tecnológico dando respuesta a las necesidades del mercado.



De los sectores productivos y de las dinámicas económicas de la región. Para tal efecto, CONAMYPE cuenta con diversos servicios de formación emprendedora.

Modelo de Atención Empresarial (CDMYPE)

Mediante una alianza pública-privada-academia, se ha creado el modelo de atención empresarial que funcionan en todo el país brindando servicios de asesoría empresarial, financiera y empresarialidad femenina.



Programa Un Pueblo, Un Producto

Tiene el propósito de promover el desarrollo económico local para mejorar la calidad de vida de la población mediante la utilización de los recursos locales y el fortalecimiento del recurso humano.

Los dinamizadores de las oportunidades económicas son las comunidades por su potencial productivo y de desarrollo para generar ingresos; y los productos locales porque representan la identidad cultural.



Programa de Desarrollo Artesanal

Se implementan diversas acciones que permitan potenciar el desarrollo artesanal del país, ubicándolo y resguardando las tradiciones artesanales identitarias y además fomentando, la innovación y el desarrollo de capacidades técnicas y empresariales que permitan un mejor desarrollo y un mayor acceso al mercado nacional e internacional.

La importante labor que desarrollan las y los artesanos en la promoción de la cultura nacional y su aporte a la economía. Se considera que actualmente existen 60 mil talleres artesanales en los que laboran 287 mil productores artesanales, equivalente al 5% de la población salvadoreña.



Empresarialidad Femenina

Es un programa que facilita a las mujeres descubrir su potencial emprendedor y empresarial, mediante servicios diferenciados que responden a sus necesidades e intereses, contribuyendo al fortalecimiento de su autonomía económica.

El programa se implementa a través de la Red de los CDMYPE, Centros Regionales de CONAMYPE, Ventanillas de Empresarialidad Femenina en Ciudad Mujer, en todo el país.



Programa de Desarrollo de Proveedores MYPE

Tiene la finalidad de implementar servicios de desarrollo empresarial que permita insertar a las empresas proveedoras MYPE a mercados de mayor valor, para lo cual se les apoya, a mejorar sus condiciones financieras.



VISIÓN PROSPECTIVA DE LAS POLITICAS PUBLICAS



Reconocer la diversidad de características, condiciones y necesidades de las MYPE.

Disponer de información estadística y estudios con enfoque de género.

Marco legal y políticas públicas armonizadas y adecuadas a las necesidades y condiciones de la MYPE.

Mejor oferta de servicios para el Desarrollo Empresarial, formación de capacidades y con enfoque de género.

Fomento y acceso de las MYPE a las compras públicas en mejores condiciones con enfoque de género.

VISIÓN PROSPECTIVA DE LAS POLITICAS PUBLICAS



Diseño de programas de financiamiento que reconocen las diferencias en las necesidades y condiciones de hombres y mujeres empresarias.

Disponer de oferta de garantías, que den soporte a las MYPE.

Sistemas de incentivos para el fomento, la innovación, la tecnología la eficiencia energética y la sustentabilidad.

Fomento y estímulos para la formalización de la MYPE.

Fomento de las MYPE en un enfoque territorial de desarrollo económico local.

VISIÓN PROSPECTIVA DE LAS POLITICAS PUBLICAS

Los gobiernos locales asumen el desarrollo económico local y cuentan con instrumentos de política pública local para apoyar a las MYPE.

Implementar políticas o planes para promover la inversión de recursos provenientes de las remesas en el desarrollo de actividades económicas.

Que las mujeres propietarias de empresas MYPE cuenten con estrategias que promueven el empoderamiento su autonomía económica.

Generar condiciones para que las MYPE sean mas competitivas a través de la participación organizada en las actividades económicas del País

Consolidación de la estrategia de la alianza publica privada







[Conamype El Salvador](https://www.facebook.com/ConamypeElSalvador)



@CONAMYPESV



www.conamype.gob.sv

Oscar López olopez@conamype.gob.sv
Unidad de Gestión de Políticas Públicas
CONAMYPE

