



Hospitales seguros Cooperación con el sector privado

Dr. Dana van Alphen
OPS/OMS Panama

Hospitales y desastres

- La mayoría de los hospitales son construidos por el sector privado
- Los hospitales dependen de otros servicios críticos: energía, comunicación, agua, etc.
- La mayor parte del presupuesto de los hospitales se gasta en funcionamiento y muy poco en mantenimiento

Más de 12,000 hospitales en America Latina y el Caribe se encuentran en zonas de riesgo de desastre



Pérdida de funcionamiento de Hospitales

- Más de 45 millones de personas sin atención médica.
- Pérdidas directas de más de 5 mil millones de dólares
- Unas 200 mil personas sin atención médica por hospital





Hospital en construcción en St George's, Grenada – Photo: Tony Gibbs

Hospitales Seguros en Las Américas

Resolución del Consejo Directivo OPS/OMS 2004 Y Plan de acción de Hyogo 2005

Los países de la región:

- Adoptan el tema de "hospitales seguros frente a desastres" como una política nacional de reducción de riesgos;
- Adoptan la meta de que todos los hospitales nuevos se construyan con un nivel de protección que garantice mejor su capacidad de seguir funcionando en las situaciones de desastre; y a que
- Implementen medidas adecuadas de mitigación para reforzar los establecimientos de salud existentes, especialmente los que brindan atención primaria.”

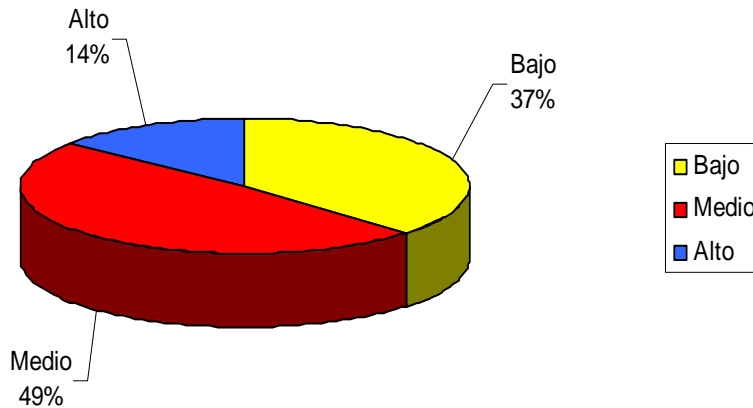
Grupo Asesor de mitigación en desastres /GAMiD

- Conformado por: Asociaciones profesionales de ingenieros y arquitectos y compañías de construcción, IMMS-México,
- Objetivo: asesorar a los Ministerios de Salud, agencias donantes y compañías privadas sobre buenas prácticas y reducción de riesgo en nuevos hospitales.
- Desarrollo de materiales técnicos: estándares, análisis de vulnerabilidad post desastres
- *Indice de seguridad hospitalaria.(modelo matemático para evaluar aspectos estructurales, no estructurales y funcionales)*

29 países y territorios en Las Américas han iniciado la aplicación del Índice de Seguridad Hospitalaria

- Anguilla
- Argentina
- Bahamas
- Barbados
- Belice
- Bolivia
- Colombia
- Costa Rica
- Cuba
- Dominica
- Ecuador
- El Salvador
- Granada
- Guyana
- Guatemala
- Honduras
- Jamaica
- México
- Montserrat
- Panamá
- Paraguay
- Perú
- República Dominicana
- San Kitts y Nevis
- San Vicente y Las Granadinas
- Surinam
- Trinidad y Tobago
- Uruguay
- Venezuela

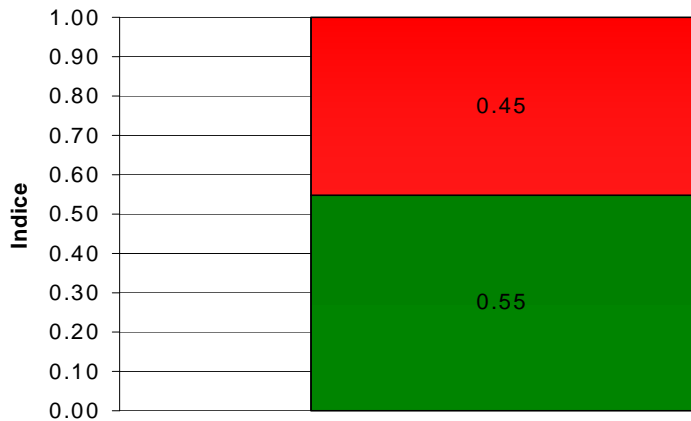
Nivel de Seguridad - Categoría Total



Resultado de la evaluación de los primeros 419 hospitales:

Categoría A 31 %
Categoría B 48 %
Categoría C 21 %

Índice de Seguridad Hospitalaria



Hospital ...

Índice seguridad	Tipo de categoría	¿Qué se tiene que hacer?
0 – 0.35	Categoría C	Medidas urgentes son requeridas inmediatamente ya que el estado integral de la instalación de salud no está en condiciones de proteger adecuadamente a los pacientes y empleados durante y después de un desastre.
0.36 – 0.65	Categoría B	Medidas necesarias son requeridas en algún momento ya que el estado integral de la instalación de salud pueden potencialmente poner en riesgo las vidas de pacientes y empleados durante y después de un desastre.
0.66 – 1	Categoría A	Medidas preventivas son sugeridas en algún momento ya que el estado de la instalación de salud puede permitir que daños aceptables ocurran después de un desastre, reduciendo la seguridad integral de la instalación de salud.



Retos

- La transferencia de riesgo a través de las compañías de seguros no es factible, ya que la mayoría de los hospitales tiene seguro del Estado o no están asegurados
- Promover apoyo del sector privado para evaluación independiente del diseño de nuevos hospitales(check consultant)

Cooperación en respuesta a los desastres

- Hospitales privados prestan servicios en grandes emergencias
- Ejemplo de Haití: apoyo de los hospitales privados resultó en el cierre de éstos por descapitalización.
- Aumentar la cooperación en respuesta a los desastres: recursos humanos para equipo regional de OPS y en atención médica
(personal de salud, logística, comunicación)

Construcción antisísmica

El Hospital ideal!

