



LA PARTICIPACIÓN PRIVADA EN LA REDUCCIÓN DEL RIESGO DE DESASTRES

La experiencia de Belo Horizonte



DATOS DE LA CIUDAD



Fundación: 12 de diciembre 1897

Area: 331 km²

Latitud y Longitud: 19 ° 55'S, 43 ° 56'W

INDICADORES DEMOGRÁFICOS

Población: 2.375.151 habitantes

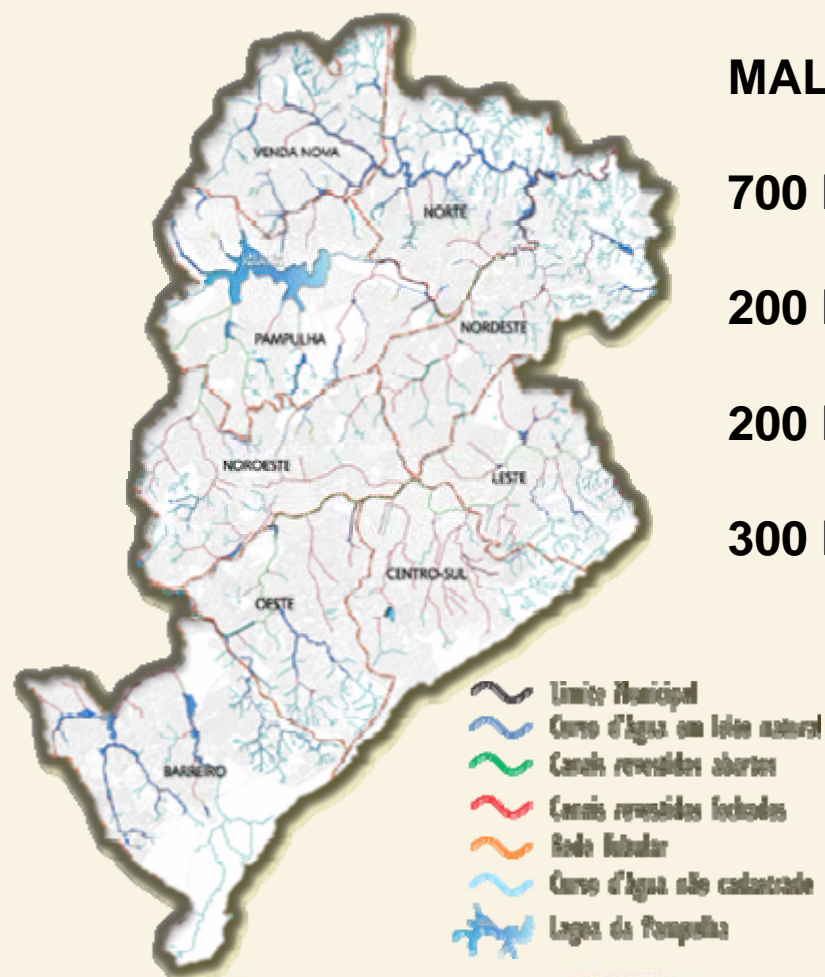
Densidad: 7.177 habitantes por km²

(Fuente: IBGE / Censo 2010)

Índice de desarrollo humano: 0,882

(Fuente: FJP; IBGE / PNAD 2009)

DATOS DE LA CIUDAD



MALLA DE CUENCAS HIDROGRÁFICAS

700 kilómetros de ríos:

200 kilómetros - canalizada

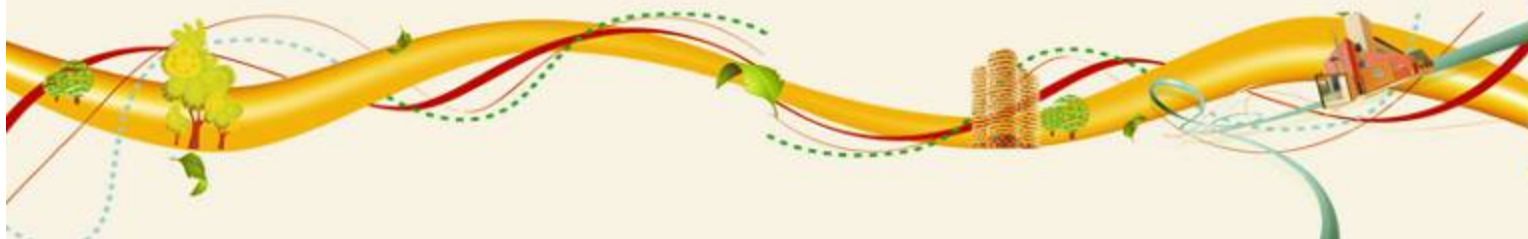
200 kilómetros - caja abierta en el sector urbano

300 kilómetros - áreas protegidas



**PREFEITURA
BELO HORIZONTE**

DESASTRES RECURRENTES



DESASTRES RECURRENTES



DESASTRES RECURRENTES



PRESUPUESTOS DE ACTUACIÓN

- **Acción sistémica;**
- El conocimiento permanente de las amenazas y riesgos;
- Preparación permanente para hacer frente a los desastres;
- Gestión aproximada;
- Énfasis en la prevención en todas las fases de la operación;
- **Organización de la sociedad civil y la participación comunitaria;**
- Educación sobre los riesgos;
- Integración de la región metropolitana.



CONTEXTOS DA PARTICIPAÇÃO PRIVADA

RESPONSABILIDAD SOCIAL

COMPENSACIÓN AMBIENTAL /
CULTURAL

VOCACION EMPRESARIAL COM
LA PROTEÇÃO CIVIL



Contextos de la Participación Privada

RESPONSABILIDAD SOCIAL

COMPENSACIÓN AMBIENTAL /
CULTURAL

LA VOCACIÓN EMPRESARIAL
CON LA PROTECCIÓN CIVIL



RESPONSABILIDAD SOCIAL

- SENSIBILIZAÇÃO ATRAVÉS DE ASSOCIAÇÕES EMPRESARIAIS
- OPORTUNIDADE DE PARTICIPAÇÃO DE MUITAS EMPRESAS COOPERANDO SEGUNDO DISPONIBILIDADE DE TEMPO E COMPETÊNCIA
- OPORTUNIDADE DE EXPOSIÇÃO NA MÍDIA COM FORTALECIMENTO DA ASSOCIAÇÃO

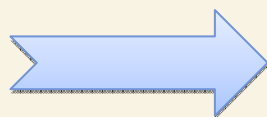


RESPONSABILIDAD SOCIAL

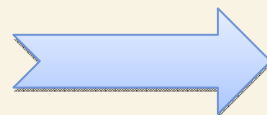
- SENSIBILIZACIÓN A TRAVÉS DE ASOCIACIONES EMPRESARIALES;
- OPORTUNIDAD PARA LA PARTICIPACIÓN DE MUCHAS EMPRESAS, QUE COOPERAN SEGÚN LA DISPONIBILIDAD DE TIEMPO Y COMPETENCIAS;
- FORTALECIMIENTO INSTITUCIONAL A TRAVÉS DE MEDIOS DE COMUNICACIÓN;



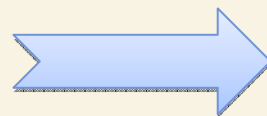
RESPONSABILIDADE SOCIAL



130 EMPRESAS ASSOCIADAS



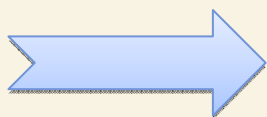
50 EMPRESAS ASSOCIADAS



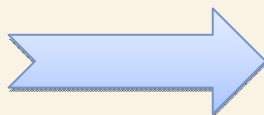
270 PERITOS ASSOCIADOS



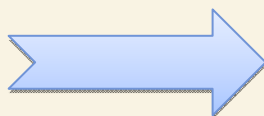
RESPONSABILIDAD SOCIAL



130 EMPRESAS
ASOCIADAS



50 EMPRESAS ASOCIADAS



270 EXPERTOS
ASOCIADOS



RESPONSABILIDADE SOCIAL



**DIVULGAÇÃO
DE ALERTAS**



RESPONSABILIDAD SOCIAL



**DIVULGACIÓN
DE ALERTAS**



RESPONSABILIDAD SOCIAL



**DIVULGACIÓN
DE ALERTAS**



RESPONSABILIDADE SOCIAL

AUMENTO DA CAPACIDADE
OPERACIONAL DE VISTORIAS
PREVENTIVAS

CRIAÇÃO DE UMA SETOR DE
ENGENHARIA SOCIAL PARA
ATENDER PESSOAS CARENTES

DESPERTAR O INTERESSE PELA
PESQUISA SOBRE PROTEÇÃO
CIVIL NO MEIO ACADÊMICO



Uni-BH
Centro Universitário
de Belo Horizonte

ESTÁGIO DE ALUNOS
DE CURSOS DE
ENGENHARIA
E GEOLOGIA



RESPONSABILIDAD SOCIAL

**AUMENTO DE LA CAPACIDAD
OPERATIVA DE INSPECCIÓN
PREVENTIVA**

**CREACIÓN DE UN SECTOR DE
INGENIERÍA SOCIAL PARA
PERSONAS NECESITADAS**

**FOMENTO DE LA INVESTIGACIÓN
ACADÉMICA EN PROTECCIÓN
CIVIL**



Uni-BH
**Centro Universitário
de Belo Horizonte**

**PARTICIPACIÓN DE ALUMNOS
DE GEOLOGÍA Y INGENIERÍA
EN ACCIONES DE
DEFENSA CIVIL**



RESPONSABILIDAD SOCIAL



uni-bh
Centro Universitário
de Belo Horizonte



 **PREFEITURA
BELO HORIZONTE**

COMPENSAÇÃO AMBIENTAL/CULTURAL

A compensação ambiental/cultural é um instrumento de política pública que, intervindo junto aos agentes econômicos, proporciona a incorporação dos custos sociais e ambientais da degradação gerada por determinados empreendimentos, em seus custos globais.

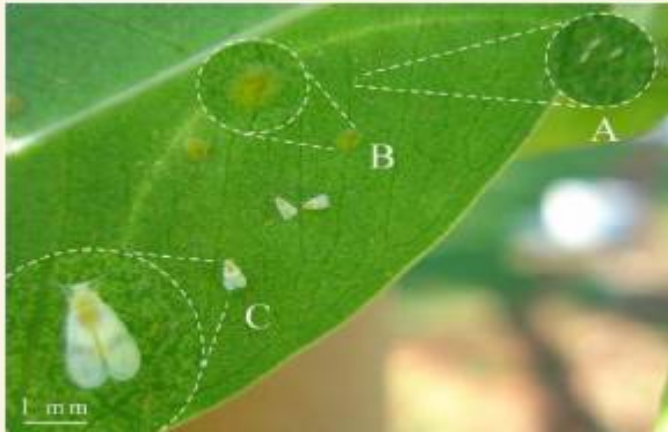


COMPENSACIÓN AMBIENTAL / CULTURAL

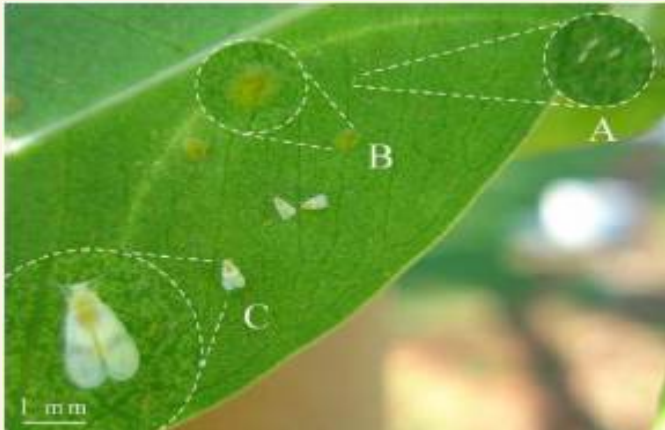
La compensación ambiental /cultural es un instrumento de política pública, que al intervenir junto a los agentes económicos, proporciona la incorporación de los costos sociales y ambientales de la degradación generada por determinados desarrollos de sus costos totales.



Infestação dos Ficus de Belo Horizonte



La infestación Ficus de Belo Horizonte



Vocación empresarial con la protección civil

The logo for CEMIG, featuring the letters 'CEMIG' in a bold, green, sans-serif font. A small orange circle is positioned between the 'E' and 'M'.

A Melhor Energia do Brasil.

The logo for COPASA, consisting of the word 'COPASA' in white, bold, sans-serif capital letters, centered within a blue rounded rectangular box. Above the box are three horizontal blue lines of varying lengths.

**EMPRESAS DE ECONOMIA MISTA QUE
PARTICIPAM DAS AÇÕES DE REDUÇÃO DE
RISCO NA CIDADE**



Vocación empresarial con la protección civil

The logo for CEMIG, featuring the letters 'CEMIG' in a bold, green, sans-serif font. The letter 'E' is stylized with a small orange circle in the center.

A Melhor Energia do Brasil.

The logo for COPASA, consisting of the word 'COPASA' in white, bold, sans-serif capital letters, set against a dark blue rectangular background with rounded corners. Above the text are three horizontal white lines.

**SOCIEDADES DE ECONOMÍA MIXTA
PARTICIPANTES EN LAS ACCIONES DE
REDUCCIÓN DE RIESGO**

A decorative banner at the bottom of the slide featuring a yellow ribbon with green leaves and a small house icon.

 **PREFEITURA
BELO HORIZONTE**

CONCLUSÃO



CONCLUSIÓN



GRACIAS



PREFEITURA
BELO HORIZONTE

www.pbh.gov.br

ALEXANDRE LUCAS ALVES

coronellucasgmg@gmail.com

55 31 3277 8800