



Responsible Care®
Responsabilidad Integral® Colombia

RESPONSABILIDAD INTEGRAL® COLOMBIA

PLAN NACIONAL DE RESPUESTA A EMERGENCIAS DURANTE EL TRANSPORTE DE SUSTANCIAS QUÍMICAS PNRE-RI

Cartagena, Agosto de 2013



Asociación
Fecoplásticos



Un compromiso social y ambiental con el desarrollo sostenible

RESPONSABILIDAD INTEGRAL[®] COLOMBIA

Qué es?



Una iniciativa social y ambiental de la industria química internacional

- Es el nombre con el cual se adoptó la iniciativa voluntaria mas importante de la industria química global, conocida internacionalmente como Responsible Care[®]
- Es el compromiso ético de la industria química global y componente clave de los programas de Responsabilidad Corporativa.
- Es un valioso instrumento de gestión y un referente a nivel nacional e internacional para aquellas compañías que buscan el Desarrollo Sostenible.



OBJETIVO

Promover el desarrollo y aplicación de la química sostenible y apoyar a la industria para que satisfaga las necesidades crecientes del mundo de contar con productos químicos esenciales que contribuyan al mejoramiento de la calidad de vida y al desarrollo sostenible.



MISIÓN

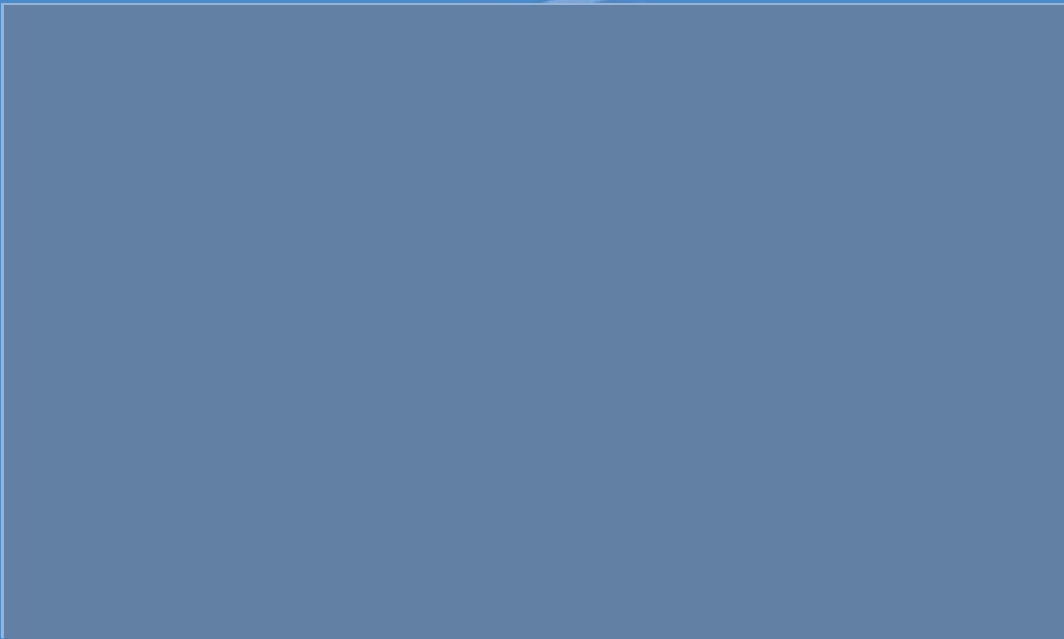
Definir el compromiso de la industria para:

- Mejorar continuamente el conocimiento y el funcionamiento de las tecnologías, procesos y productos en sus ciclos de vida, en los aspectos relacionados con el medio ambiente, la salud y la seguridad, con el objeto de evitar daños a las personas y al ambiente (Gestión segura de productos y procesos).
- Escuchar y estrechar relaciones con los terceros interesados.
- Contribuir al Desarrollo Sostenible y a los Programas de Responsabilidad Corporativa

ANTECEDENTES

CANADA 1985

Respuesta voluntaria de la industria química a un proceso de deterioro de su imagen pública



HOY 2013

Adoptada por 60 países

Responsabilidad Integral[®] Colombia en continuo progreso desde 1994 con cobertura en diversos sectores industriales

<http://www.responsiblecare.org/>



Una respuesta social y ambiental con el estándar mundial

CÓMO FUNCIONA ?

RI aporta al sector industrial y a las compañías un conjunto de instrumentos para administrar, con un enfoque más sistemático, todos los esfuerzos necesarios para afrontar con éxito los retos:

- Del desarrollo sostenible
- La responsabilidad social empresarial
- La seguridad, el ambiente
- La preocupación creciente del público por los efectos de las sustancias químicas sobre la salud
- La participación y veeduría cada vez mayor de la ciudadanía
- Los tratados de Libre Comercio

Con base en compromisos éticos, acciones efectivas y presentación de cuentas a la sociedad





CÓMO FUNCIONA ?

RI centra su trabajo en:

- La gestión integral del riesgo
- El mejoramiento continuo en seguridad, salud y ambiente
- El diálogo e interacción con los terceros interesados
- El acompañamiento del producto y la extensión de sus principios a lo largo de la cadena de valor de las empresas miembros

Se implementa a través de su propio Sistema Gestión-SGRI.



COHERENCIA DE RI CON OTRAS INICIATIVAS

- Objetivos de Desarrollo del Milenio
- Pacto Global
- Política Global de la Industria Química para el Manejo de Químicos y el SAICM
- Sistemas de Gestión: ISO 9000, ISO 14000, OHSAS 18000, ISO 26000 (SA 8000), ISO 27001(Seguridad de la Información), ISO 28001(Seguridad Física), BPM y BASC, entre otros



Una Organización Social y Ambiental con el compromiso de promover el desarrollo sostenible

ACCIDENTES EN CARRETERA



* Fotografías suministradas por las empresas miembro de RI



PLAN NACIONAL DE RESPUESTA A EMERGENCIAS DURANTE EL TRANSPORTE DE SUSTANCIAS QUIMICAS PNRE-RI



Iniciativa de las Empresas Adherentes a Responsabilidad Integral para atender eficaz y eficientemente, a través de la ayuda mutua, las emergencias que se presenten durante el transporte de las sustancias químicas.

JUSTIFICACIÓN

1. Filosofía y Requerimientos de Responsabilidad Integral
 - a. Gestión integral del riesgo
 - b. Plan de Emergencias y Contingencias (interno y externo)
 - c. Articulación de sus planes con los planes locales
 - d. Involucramiento de los organismos de apoyo
 - e. Preparación y concientización de la comunidad
 - f. Capacitación en atención emergencias y disponibilidad de recursos
 - g. Simulacros internos y externos
 - h. Reporte de emergencias a RI, análisis de causas y lecciones aprendidas
 - i. Ayuda Mutua





JUSTIFICACIÓN

2. Normativa Nacional:

Decreto 321, 1999. Adopta el Plan Nacional de Contingencia contra derrames de Hidrocarburos, Derivados y Sustancias Nocivas.

Decreto 1609, 2002. Reglamenta el manejo y transporte terrestre automotor de mercancías peligrosas por carretera.

Decreto 3930, 2010. Establece disposiciones relacionadas con los usos del recurso hídrico, el Ordenamiento y los vertimientos al recurso hídrico, al suelo y a los alcantarillados.
Artículo 35. Plan de Contingencia para el Manejo de Derrames Hidrocarburos o Sustancias Nocivas.

JUSTIFICACIÓN

Ley 1503, 2011 "Por la cual se promueve la formación de hábitos, comportamientos y conductas seguros en la vía y se dictan otras disposiciones" *Capítulo 111 lineamientos para el sector privado en seguridad vial.*

Ley 1523, 2012 Gestión de Riesgos. *Art 42 Análisis específicos de riesgos y planes de contingencia. Todas las entidades publicas o privadas encargadas de la prestación de servicios públicos, que ejecuten obras civiles mayores o que desarrollen actividades industriales o de otro tipo que puedan significar riesgo de desastre para la sociedad,*

Resolución 1401, 2012. Define la autoridad ambiental competente para aprobar *el plan de contingencia del transporte de hidrocarburos o sustancias nocivas del que trata inciso 2 del artículo 3 del Decreto 4728 de 2010 .*





PNRE-RI Objetivos Específicos

- Atender rápida y eficientemente las emergencias con sustancias químicas que se presenten en diferentes corredores viales del país, con la participación de los organismos de apoyo.
- Disminuir el impacto que la emergencia pueda tener sobre la salud el medio ambiente, y sobre la imagen corporativa de la empresa.
- Reducir los costos que conlleva la atención de emergencias
- Dar cumplimiento a la Legislación Nacional existente y a las Normas Técnicas Colombianas
- Aumentar el nivel de reconocimiento de las empresas adherentes a RI, por parte de las entidades gubernamentales y la comunidad.

PNRE-RI

Estrategias

- Diseñar estructura organizacional.
- Comprometer a las Empresas Adherentes a apoyarse entre sí aportando recursos humanos, logísticos y técnicos.
- Fortalecer e integrar el trabajo adelantado por los Comités Regionales de Responsabilidad Integral, el Programa Apell y los Centros de Información sobre sustancias químicas.



PNRE-RI

Estrategias

- Coordinar la atención de las emergencias con los organismos de apoyo para la prevención y atención de desastres: UNGRD, CRGRDs, CMGRDs.
- Interactuar con las entidades gubernamentales que tienen competencias sobre el manejo y transporte seguro de mercancías peligrosas: Mins. Transporte, Medio Ambiente y del Interior (UNGRD), Minas y Energía.
- Buscar el apoyo técnico y económico de organismos internacionales



PNRE-RI

Avances y Logros

- Definición de la Estructura Organizacional
- Firma del Convenio por CEOs de las Empresas
- Desarrollo de Procedimientos
- Identificación de Corredores Viales Utilizados por las Empresas
- Elaboración de los Mapas de Riesgos de 20 Corredores Viales (Recopilación de Información externa e interna)
- Zonificación de los Corredores viales a fin de asignar las responsabilidades para la atención por parte de cada Comité Regional
- Revisión y flexibilización de las exigencias de recursos
- Definición de los Equipos Requeridos para la Atención de una Emergencia con Sustancias Químicas (Aproximación)



PNRE-RI

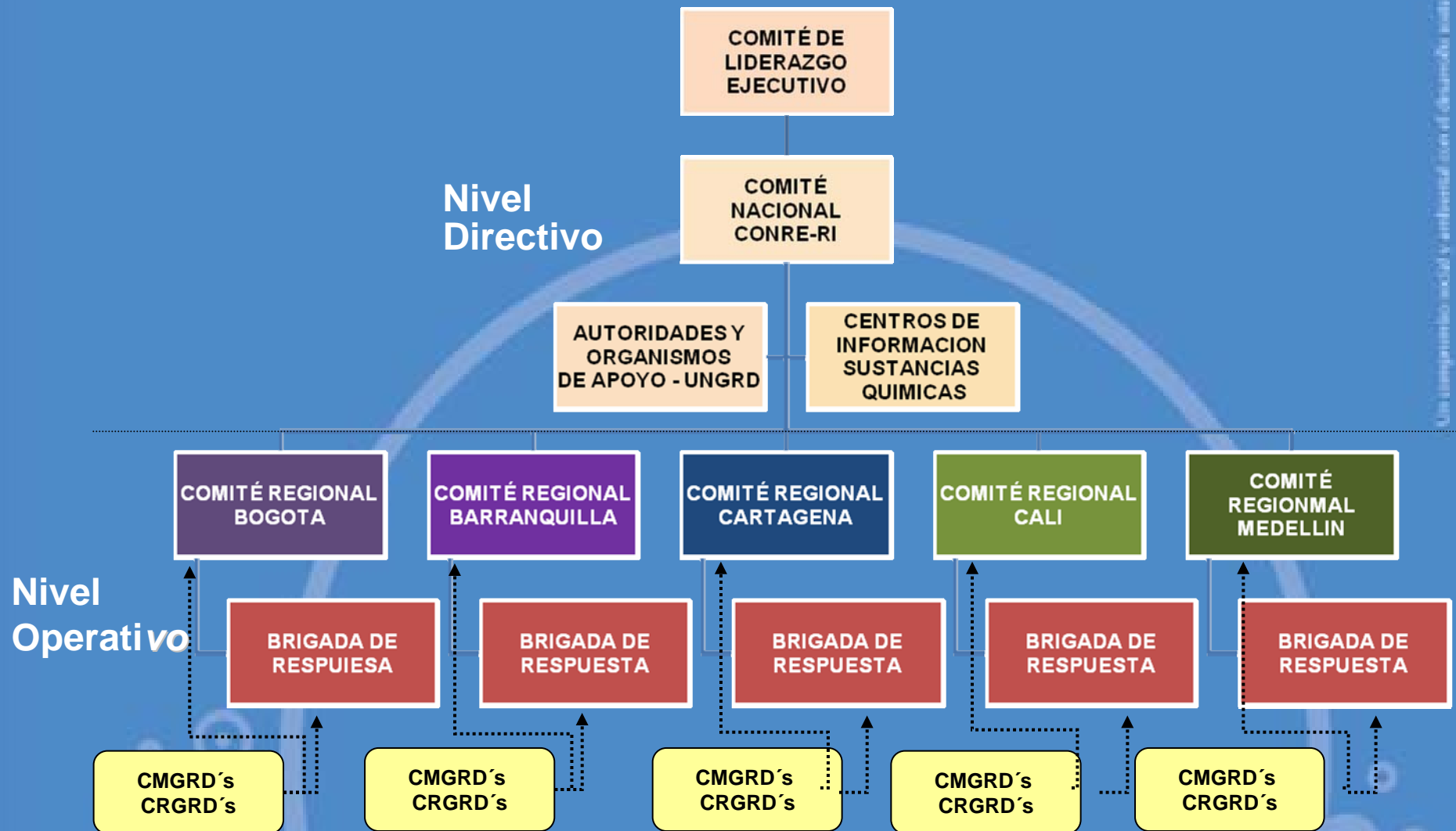
Avances y Logros

- Determinación de la Disponibilidad de Recursos a Nivel Regional (Equipos y Brigadistas)
- Capacitación PRIMAP a los organismos de apoyo para atención de emergencias, a los CMGRD's de los municipios cercanos a los puntos de mayor accidentalidad vial y a brigadistas de las empresas
- Fortalecimiento de las Brigadas de los CREs
- Publicación de la GRE 2004 y 2012
- Interacción con Entidades Gubernamentales y Otras Iniciativas
- Desarrollo de Metodología para Clasificar las Empresas según su Nivel de Riesgo y determinar sus aportes y niveles de capacitación requeridos por sus brigadistas
- Obtención del Reconocimiento de USAID-OFDALAC a Responsabilidad Integral



ESTRUCTURA ORGANIZACIONAL DEL PNRE-RI

Un compromiso social y ambiental con el desarrollo sostenible



Regulatorios



CORREDORES UTILIZADOS POR LAS EMPRESAS

Análisis de Riesgos

Cobertura en 20
Corredores Viales y
Análisis de Riesgo en
cada uno

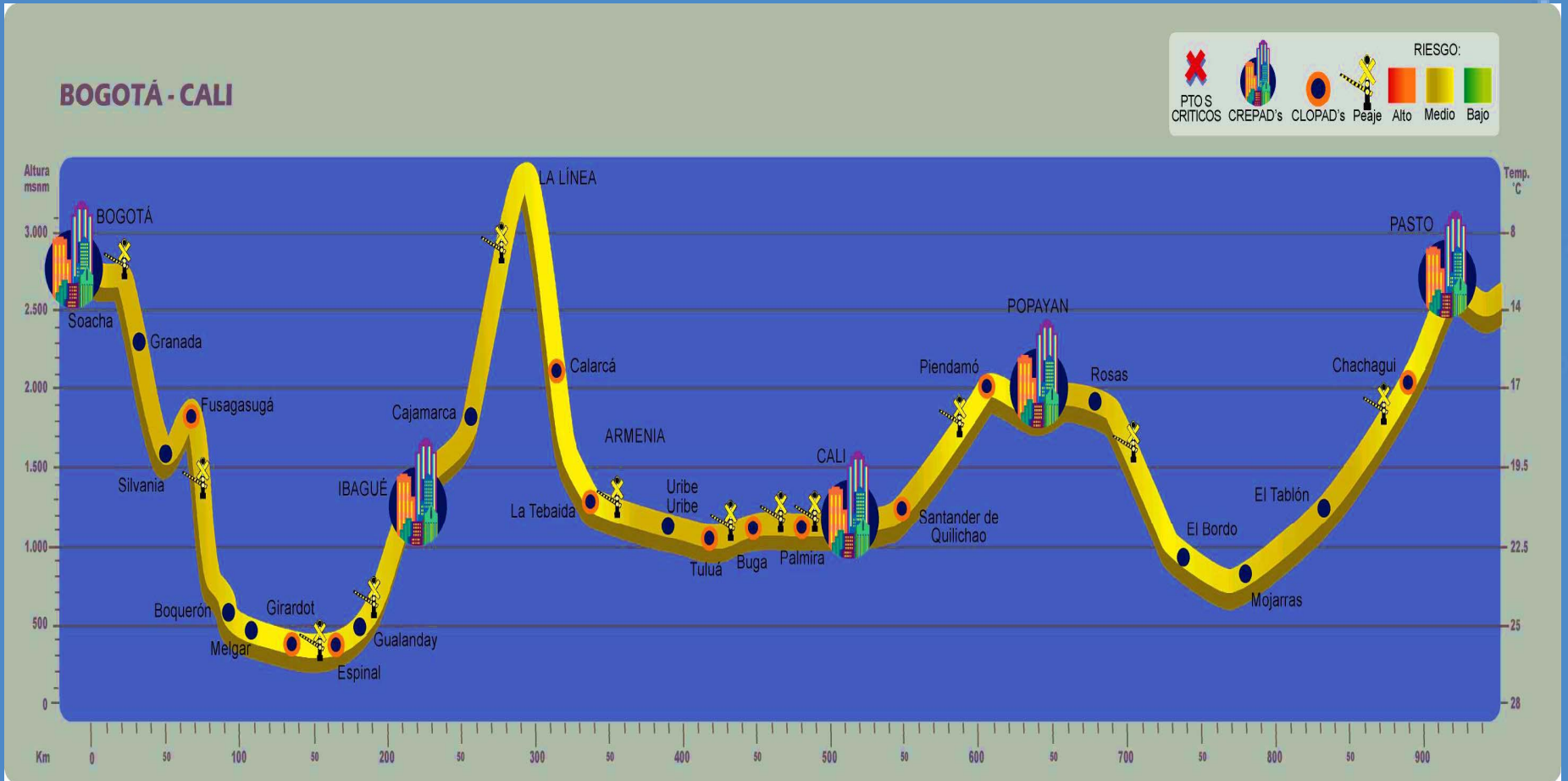


- BOGOTÁ - MEDELLÍN
- BOGOTÁ - CARTAGENA
- BOGOTÁ - BARRANQUILLA
- BOGOTÁ - CALI - POPAYÁN - PASTO
- MEDELLÍN - CALI
- MEDELLÍN - CARTAGENA
- MEDELLÍN - BARRANQUILLA
- CALI - CARTAGENA
- CALI - BARRANQUILLA
- CARTAGENA - BARRANQUILLA
- BOGOTÁ - SANTA MARTA
- BOGOTÁ - NEIVA - FLORENCIA
- BOGOTÁ - VILLAVICENCIO - YOPAL
- BOGOTÁ - IBAGUÉ - PEREIRA
- BOGOTÁ - BUCARAMANGA - CÚCUTA
- MEDELLÍN - BUCARAMANGA - CÚCUTA
- MEDELLÍN - IBAGUÉ - PEREIRA
- BARRANCABERMEJA - CALI
- BARRANCABERMEJA - MEDELLÍN
- CALI - EJE CAFETERO (Pereira-Manizales-Armenia)

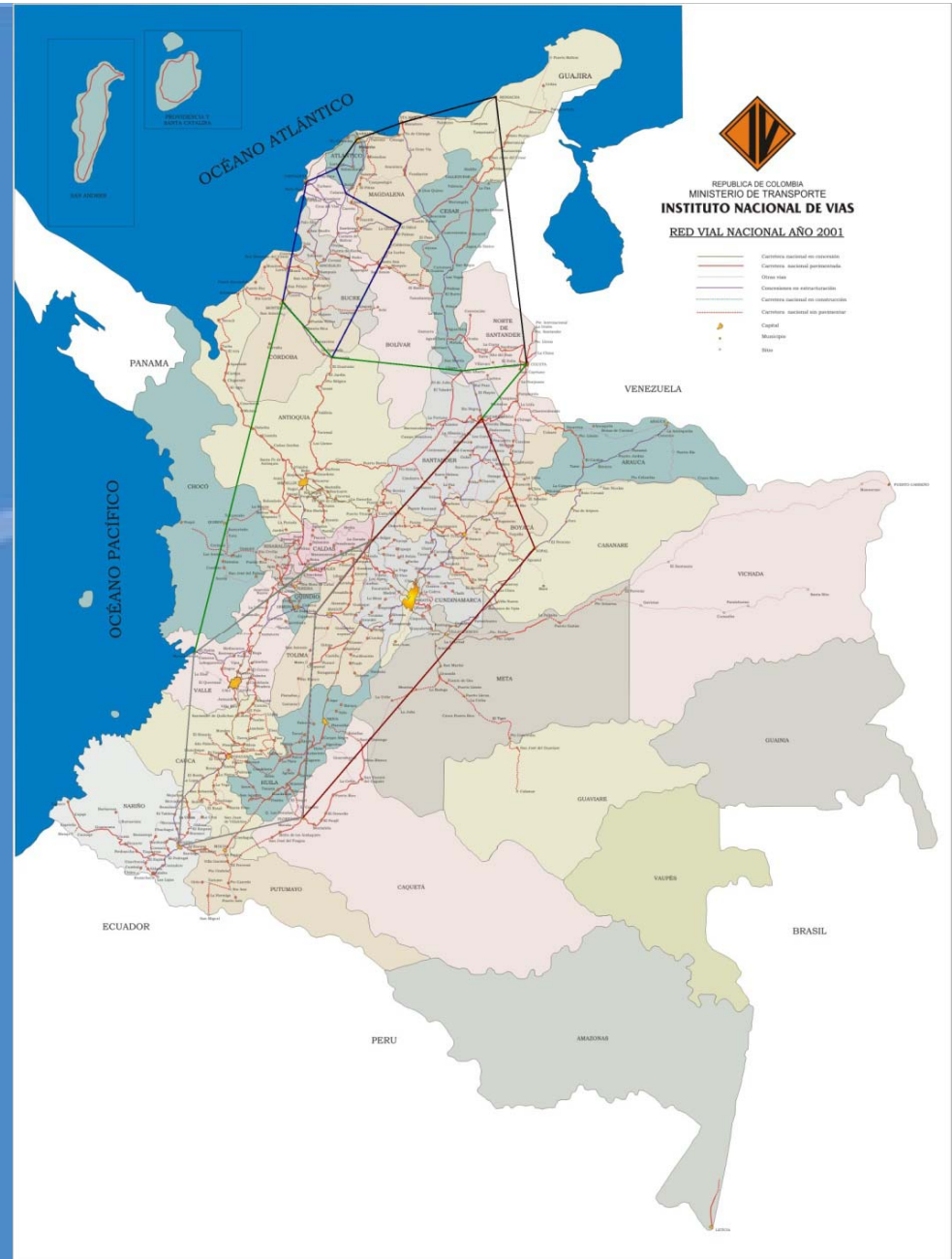


Una experiencia social y ambiental con el cliente.

Mapa de Riesgos



PNRE-RI Zonificación de los Corredores viales por CRE-RI



ACTIVIDADES PERMANENTES DEL PLAN



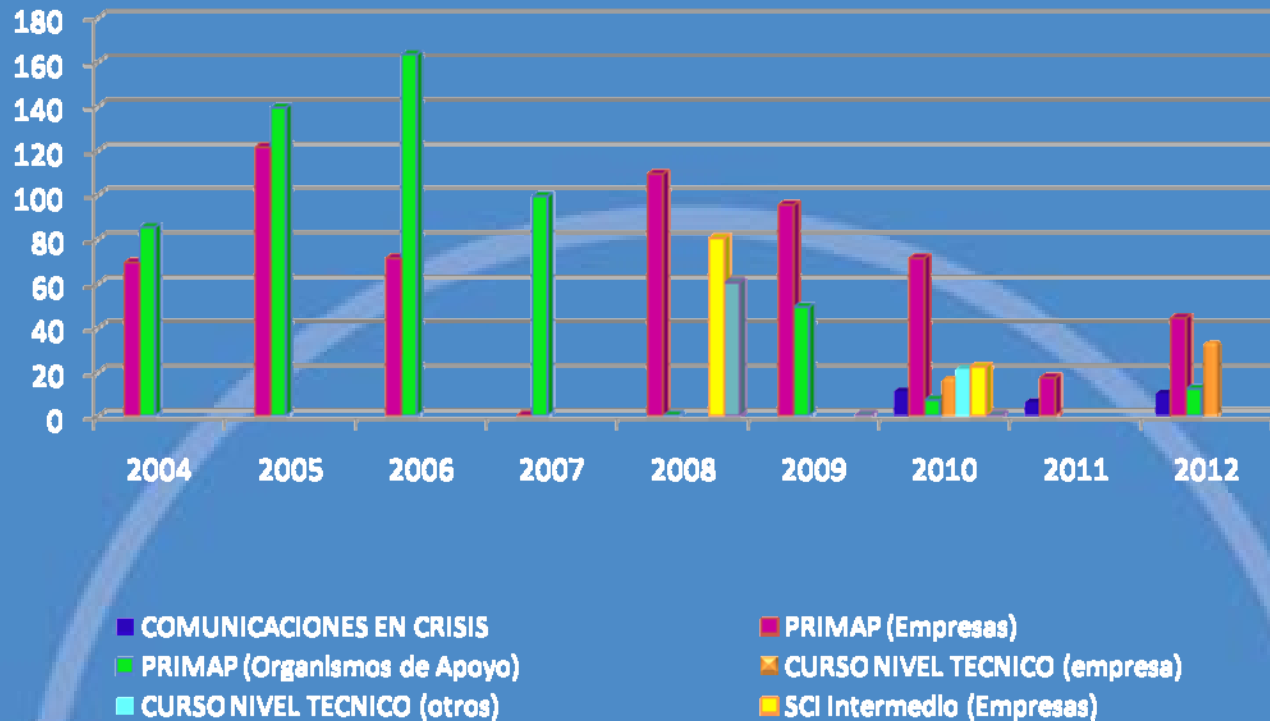
- Análisis de Riesgos
- Asignación de responsable en las empresas
- Procedimientos y Protocolos de Actuación
- Plan de Emergencia
- Equipamiento plan de emergencia
- Programas de Capacitación
- Participación de la Comunidad
- Trabajo Conjunto con los Organismos de Apoyo y Autoridad Local
- Simulacros
- Compartir Experiencias y Lecciones Aprendidas.
- En Prevención: se desarrolla el Programa de Logística Responsable.

CAPACITACION EN ATENCION DE EMERGENCIAS

Participación 2004-2012



Un compromiso social y ambiental con el desarrollo sostenible

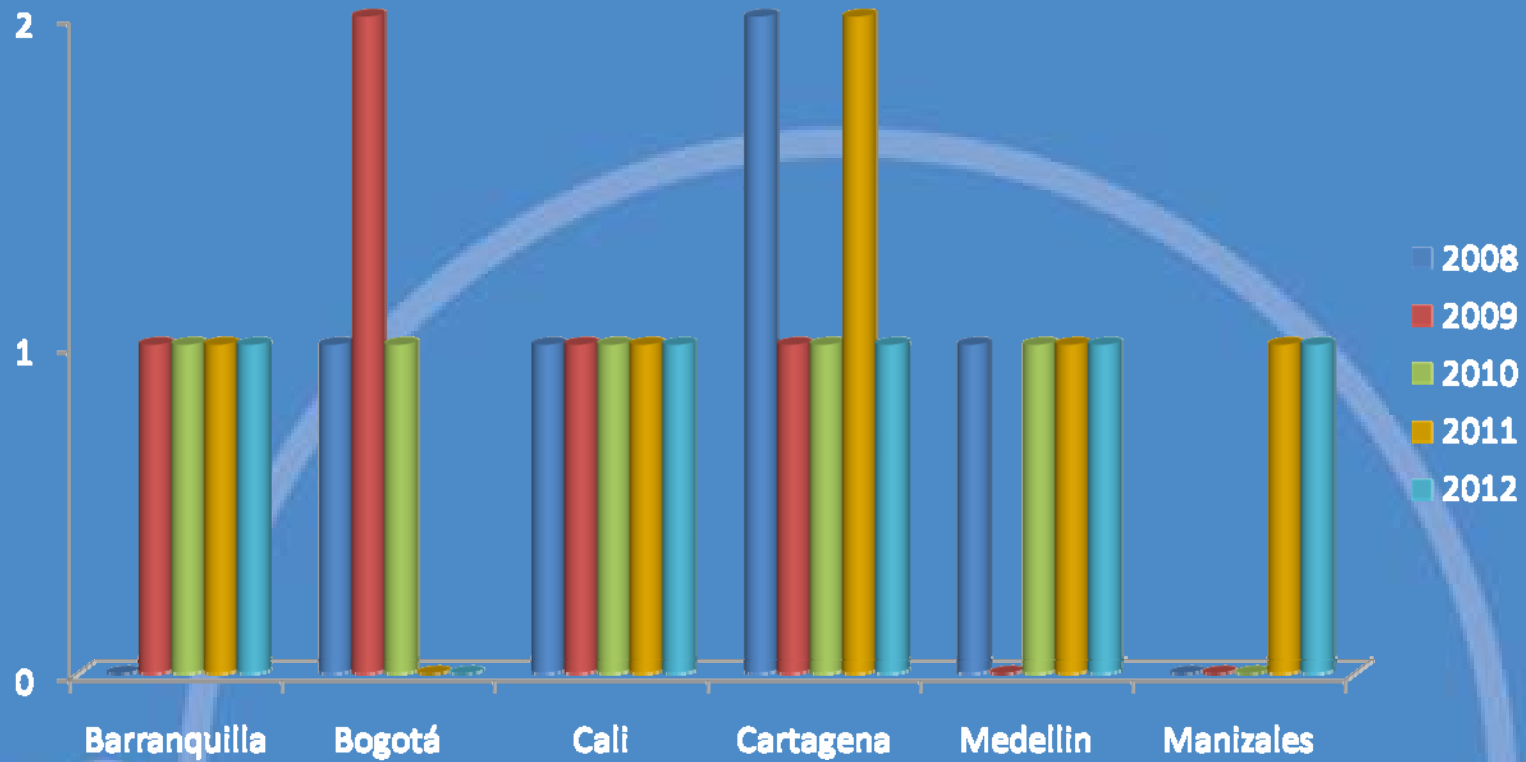


TOTAL PERSONAS CAPACITADAS PRIMAP: 1151 (597 Brigadistas de las empresas y 554 de los Organismos de Apoyo). **CBSCI: 60. CSCII:102. NIVEL TECNICO: 71** (50 empresas RI y 21 otras empresas). **COMUNICACIONES EN SITUACIONES DE CRISIS: 27 CEOs**

SIMULACROS REALIZADOS 2008-2012



Un compromiso social y ambiental con el desarrollo sostenible





GRACIAS!!

Responsabilidad Integral® Colombia
Carrera 20 No.39-52, Bogotá D.C.
Teléfonos: 288 6355 Ext. 191,192,193
E-mail: rintegral@ccs.org.co
Web: www.responsabilidadintegral.org