



Proceso APELL Barranquilla

APELL, COMO ACCION CONCRETA PARA IMPULSAR LA REDUCCION DEL RIESGO DE DESASTRES Y PROMOVER LA CONTINUIDAD DE LOS NEGOCIOS

Cartagena de Indias, Colombia
01 y 02 de agosto de 2013



POR QUÉ APELL?

- Accidentes industriales que impactaron severamente la salud, la propiedad y el medio ambiente
- 1.986 – Lanzamiento de APELL
- Programa de las Naciones Unidas para el Medio Ambiente – PNUMA
- Asociación de la Industria Química
- Consejo Europeo de las Federaciones de la Industria Química



QUÉ SIGNIFICA?

A WARENESS AND
P REPAREDNESS FOR
E MERGENCIES AT
L OCAL
L LEVEL





Concientización y Preparación para Emergencias a Nivel Local



QUÉ ES APELL?

APELL una estrategia para unir los esfuerzos entre industria, gobierno y comunidad

APELL un programa de acción cooperativa y trabajo coordinado

APELL un medio para mejorar la concientización de una colectividad en respuesta a emergencias y preparación de planes de emergencia



Proceso APELL Barranquilla



PIONEROS



COLTERMINALES

Compañía Colombiana de Terminales S.A.



- COLTERMINALES
- CHEMICAL TRANSPORTE
- DUPONT DE COLOMBIA
- MONOMEROS COLOMBO VENEZOLANOS
- QUIMICA NALCO DE COLOMBIA
- ROHM AND HAAS
- SHELL COLOMBIA
- UNION CARBIDE

monómeros

MONOMEROS COLOMBO VENEZOLANOS S.A. (E.M.A.)



**ROHM
AND
HAAS**



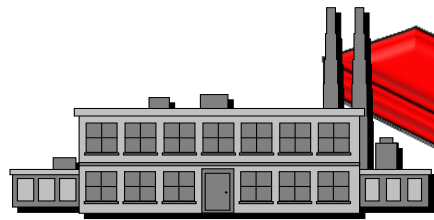
Shell



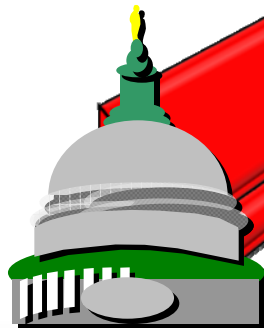
**CHEMICAL
TRANSPORTES S.A.**

- Con el apoyo de la Asociación Nacional de Empresarios De Colombia -ANDI

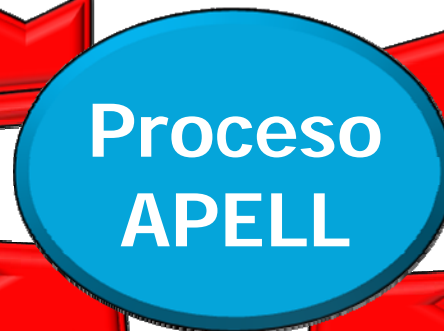
ACTORES PRINCIPALES



Industria



Autoridades Locales



Comunidad

**Prevención,
Preparación y
Elaboración de
Planes para
Respuesta a
Emergencias**



➔ GOBIERNO

Autoridades, grupos de apoyo encargados del control y atención de emergencias

➔ INDUSTRIA

Empresas del sector industrial de la ciudad y su Área Metropolitana

➔ COMUNIDAD

Líderes Comunales, Comités Barriales de Gestión del Riesgo de Desastres

METAS Y OBJETIVOS



- Desarrollar planes integrados de respuesta a emergencias a través de un enfoque participativo de múltiples actores que involucra a la industria, las comunidades y las autoridades locales.
- Proteger las vidas y el medio ambiente, mediante la reducción en la ocurrencia y los impactos potenciales de los accidentes/desastres industriales.

Esto se logra mediante:

- La promoción de una mejor preparación a nivel local
- La concientización de las comunidades potencialmente afectadas
- El trabajo coordinado a través de un proceso estructurado de 10 pasos (diálogo de múltiples actores)

**10
P
A
S
O
S**





EMPRESAS MIEMBROS

Hoy APELL Barranquilla cuenta con la participación de 34 empresas, ubicadas en las diferentes zonas industriales de la ciudad y su Área Metropolitana: Vía 40, Zona Franca, Calle 30, Malambo y Soledad



ENTIDADES DE APOYO

Hoy APELL Barranquilla cuenta con la participación de 27 Entidades de Apoyo y Autoridades Gubernamentales del Distrito y el Departamento

Por qué APELL es útil para el Gobierno?

- APELL fortalece la concientización hacia la prevención y respuesta a emergencias
- Participación en los programas de capacitación
- Apoyo en la respuesta a Emergencias
- Trabajo coordinado



Por qué APELL es útil para la Comunidad?

- APELL promueve y ejecuta una respuesta coordinada por la comunidad en su conjunto
- APELL orienta a la comunidad acerca de los riesgos potenciales, con el propósito de instruirlos sobre la operatividad del Plan de Emergencias



Por qué APELL es útil para la Industria?

- Apoyo para atención de emergencias que se salgan del control de las plantas industriales (Ayuda Mutua)
- Capacitación y formación
- Plan de Emergencias para respuesta e emergencias tecnológicas (SIMET)
- RED DE COMUNICACIONES a través del sistema AVANTEL
- Comunicación y contacto con las autoridades locales e industrias del grupo y comunidad
- Participación y cooperación con un programa de beneficio común



LOGROS

- Miembros activos de los Comités para Conocimiento, Reducción y Manejo del Riesgo del Consejo Departamental para la Gestión del Riesgo de Desastres y el Consejo Distrital para la Gestión del Riesgo de Desastres



Sistema Nacional de Gestión del Riesgo de Desastres



LOGROS

- ▶ Red de Comunicaciones : AVANTEL
- ▶ Plan de Respuesta a Emergencias – SIMET (Sistema Integral para Manejo de Emergencias Tecnológicas)
- ▶ Participación activa de las entidades gubernamentales
- ▶ Participación activa de las distintas universidades en el desarrollo de proyectos



HOLA!
SOY APELITO
CONMIGO APRENDERAS A
PREVENIR Y A
DEFENDERTE
ANTE UNA EMERGENCIA



- ▶ **Etapa formativa**
- ▶ **Recursos Pedagógicos:**
Cartilla, Personaje Apelito, Video de Sensibilizacion
- ▶ **Procedimientos normatizados**



LOGROS

- ▶ Mayor concientización de comunidades vecinas a las industrias
- ▶ Fortalecimiento de las industrias en operaciones internas para atención emergencias
- ▶ Desarrollo de simulacros
- ▶ Atención a emergencias reales



SIMULACROS REALIZADOS

Simulacros Realizados: 21

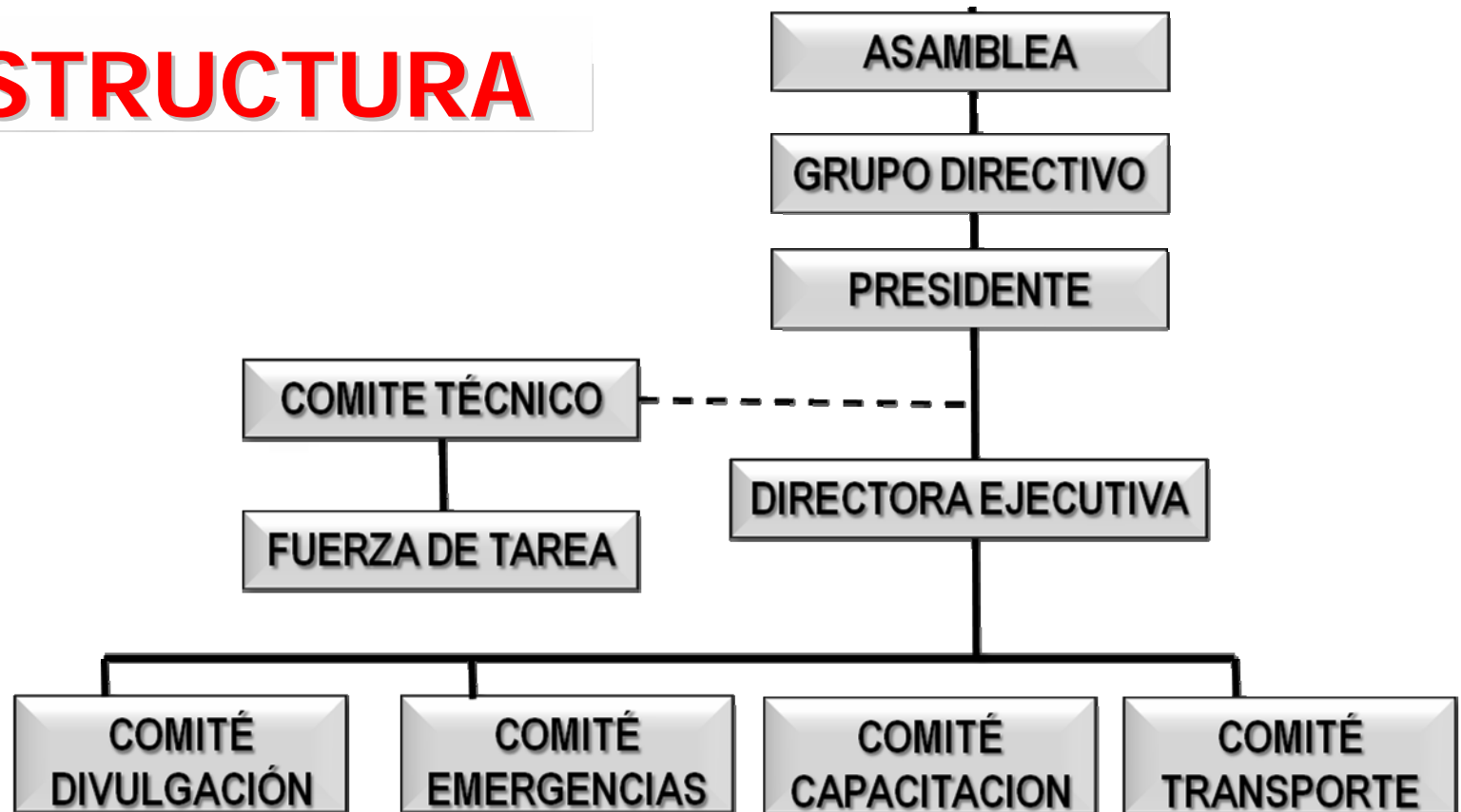


EMERGENCIAS REALES

Emergencias Atendidas: 37



ESTRUCTURA



COMITÉ TÉCNICO

- ➔ **Asesorar a la Presidencia y a la Dirección Ejecutiva del Proceso, sobre aspectos técnicos**
- ➔ **Brindar soporte técnico a los Comités con el propósito de contribuir en la solución de problemas asociados con el objetivo estratégico del Proceso**
- ➔ **Prestar apoyo y colaborar en la atención y respuesta a emergencias**



FUERZA DE TAREA

- ▶ Personal de las diferentes empresas afiliadas al Proceso APELL y personal de los grupos de Apoyo del Gobierno, que han desarrollado las competencias necesarias en el control de emergencias que involucran materiales peligrosos, dotadas con los recursos necesarios para apoyar el control de situaciones de emergencias tecnológicas en la región.



COMITÉ DE DIVULGACIÓN



- **Divulgación de la filosofía APELL a nivel interno y externo**

- **Desarrollo y Coordinación del Programa de Concientización a la Comunidad**

26 Colegios	: 12.512 Estudiantes por año
34 Comunidades	: 30.000 Personas por año

COMITÉ DE CAPACITACIÓN



- Proyección de Seminarios y talleres de capacitación para control y respuesta a emergencias
- Formación participantes: Industria-Gobierno-Comunidad

Personal Industrias
y Grupos de Apoyo : 3350 por año

COMITÉ DE TRANSPORTE

- Actualizar e intercambiar conocimientos y experiencias sobre manejo y transporte terrestre automotor de mercancías peligrosas por carretera
- Lograr mayor concientización en el transporte de mercancías peligrosas por carretera – TRANS-APELL



COMITÉ DE EMERGENCIAS



- Revisión, actualización e implementación de los programas de emergencia existentes
- Preparación de los Grupos de Apoyo del Distrito y Brigadas Industriales, en respuesta a emergencias tecnológicas, mediante el desarrollo de ejercicios de preparación conjunta.
- Visitas de Inspección de Seguridad Industrial



PRINCIPALES BENEFICIOS

- **Mejor conocimiento y preparación local** sobre los peligros y riesgos industriales
- **Comunidad informada** sobre los riesgos a los cuales está expuesta
- **Comunidad educada** sobre cómo reaccionar a accidentes industriales y sobre las instrucciones de las autoridades locales en caso de un accidente
- **Mayor coordinación** entre autoridades locales, agencias de respuesta a emergencias, la industria y la comunidad

PRINCIPALES BENEFICIOS



- Comunidades locales preparadas para responder correctamente a la eventualidad de un accidente
- Cuerpos de Bomberos conscientes de los peligros y riesgos de las distintas industrias y su sistema de respuesta
- Planificación y desarrollo de simulacros de emergencia, integrando a todos los actores: Industria, gobierno y comunidad
- Apoyo en la atención de emergencias reales a través de la Ayuda Mutua

PRINCIPALES BENEFICIOS

- ▶ Definición clara de las líneas de mando en caso de emergencia
- ▶ Actualizaciones regulares de los Planes de Respuesta a Emergencias
- ▶ Dialogo positivo entre los distintos actores: Comunidades, industria, gobierno local y autoridades regionales
- ▶ Planes integrados de respuesta a emergencias



APELL EN LA PRACTICA



- **Promove la coordinación** entre los representantes de las autoridades locales, la industria y el público.
- **Prepara un plan integrado de respuesta a emergencias** y prueba el plan regularmente a través de ejercicios de emergencia.
- **Informa a la comunidad** sobre los riesgos a los que están expuestos.
- **Educa a la comunidad sobre el plan de emergencias** y cómo reaccionar a los accidentes industriales.



ARTICULACION Y COORDINACION CON LOS PROCESOS DE GESTION DEL RIESGO

Conocimiento del Riesgo

- Identificación , análisis y evaluación de riesgos – SIMET
- Programa de Concientización Comunitaria

Reducción del Riesgo

- Prevención del Riesgo
- Acciones para Mitigación del Riesgo

Manejo de Desastres

- Preparación para respuesta a emergencias
- Apoyo en Atención de Emergencias

RECONOCIMIENTO



- Reconocimiento del Programa de las Naciones Unidas para el Medio Ambiente - PNUMA, como ejemplo exitoso a nivel mundial



RECONOCIMIENTO

- Reconocimiento de la Oficina de Asistencia para Desastres del Gobierno de los Estados Unidos para América Latina y el Caribe–OFDA/LAC, como enlace institucional en capacitación y formación de instructores en Primera Respuesta a Incidentes con Materiales Peligrosos - PRIMAP



PROGRAMA DE CAPACITACIÓN OFDA

NOMBRE DEL CURSO	No. de Cursos REALIZADOS	OBJETIVO	PERSONAL CAPACITADO
Primera Respuesta a Incidentes con Materiales Peligrosos - PRIMAP	24	Formar personal de las brigadas industriales y grupos de apoyo en Respuesta a Emergencias con Materiales Peligrosos, bajo los lineamientos de OFDA.	548
Curso de Capacitación para Instructores - CPI	1	Formar personal de las brigadas industriales y grupos de apoyo como Instructores certificados por OFDA	24
Taller PRIMAP	1	Formar personal de las brigadas industriales y grupos de apoyo como Instructores PRIMAP certificados por OFDA	15



Proceso APELL Barranquilla

MUCHAS GRACIAS!!!

OLGA LUCIA SARRIA DAVILA
Directora Ejecutiva
Proceso APELL Barranquilla
E-mail: olsarria@apellbarranquilla.org
www.apellbarranquilla.org

